


『2009년은 생명환경농업을 정착시키는 해』

2009년도 주요업무계획



 고성군
(지역경제과)

I. 기본 현황

□ 기구 및 정·현원

(2008.12.31. 현재)

담당별		계	일반직						기능
			소계	4·5급	6급	7급	8급	9급	
계	정원	15	15	1	4	3	4	2	1
	현원	15	15	1	4	4	6		
과장		1		1					
지역경제		4			1	2	1		
기업지원		3			1	1	1		
산업단지조성		3			1	1	1		
교통행정		4			1		3		

□ 주요 분장사무

담당별	주요 업무	
지역경제	<ul style="list-style-type: none"> ○ 지역경제활성화 종합대책 수립 시행 ○ 재래시장 활성화 및 시장 현대화 추진 ○ 대규모 점포개설 및 사후관리 ○ 에너지·석유·가스·전기·계량·광업업무 ○ 공공근로 및 고용촉진훈련사업 ○ 실업대책·직업훈련 및 취업알선 업무 	<ul style="list-style-type: none"> ○ 지역물가안정대책 추진 ○ 소비자보호 및 상거래 지도 ○ 통신판매업 및 방문판매업 관리 ○ 담배사업관련 업무 ○ 노동조합 업무 ○ 기타 지역경제에 관한 업무
기업지원	<ul style="list-style-type: none"> ○ 기업유치 및 공장등록업무 ○ 중소기업육성기금 지원 및 지도 	<ul style="list-style-type: none"> ○ 공산품 품질관리 ○ 대부업관리
산업단지조성	<ul style="list-style-type: none"> ○ 농공단지 조성 및 관리업무 	<ul style="list-style-type: none"> ○ 일반산업단지 조성 및 관리업무
교통행정	<ul style="list-style-type: none"> ○ 교통행정의 종합계획수립시행 ○ 여객·화물자동차운송사업 ○ 교통안전 및 편의시설물설치 ○ 불법 주·정차 지도단속 	<ul style="list-style-type: none"> ○ 교통안전대책 ○ 자동차관리사업 ○ 유가보조금지급 ○ 자동차손해배상업무

□ 위 원 회

(2008.12.31. 현재)

위 원 회 명	설 치 근 거	기 능	위원장	위원수
고성군물가 대책위원회	고성군물가대책 위원회 설치 및 운영조례	지역물가안정 및 공공 요금 심의	군 수	18
고성군공공근로 심의위원회	공공근로사업 지침	단계별 공공근로사업 확정 및 참여인원 선발	부군수	10
중소기업육성 기금융자심의 위 원 회	중소기업육성기금 설치 운용조례	융자대상자 및 융자 금액 심의, 기타 자금 운용에 관한 사항	부군수	5
고성군교통안전 대책 위원회	고성군교통안전 위원회 운영규정	교통안전세부시행 계획수립 및 추진평가	군 수	11

□ 재래시장

(2008.12.31. 현재)

시 장 명	시 장 구 분	정 기 장 일	대 지 면 적 (m ²)	시 설 내 용		방 법	비고
				점포수 (개)	면 적 (m ²)		
고성시장	상 설	상 설	21,828	454	37,098	고성시장(주)	
영오시장	정 기	2, 7일	1,203	1동 30	385	사용계약	
배둔시장	"	4, 9일	2,794	2동 64	826	"	
당동시장	"	3, 8일	2,479	7동 31	749	"	

□ 와도태양광발전소

- 위 치 : 고성군 삼산면 두포리 1571
- 발전용량 : 30kW/h, 발전기 75kw x 2기
- 사 업 비 : 562백만원 (국비 490, 군비 72)
- ※ 2004 태풍매미 복구비 : 507백만원 (복구공사 완료)

□ 에너지 관련업체

(2008.12.31. 현재)

업종별	고 압 가 스			액 화 석 유 가 스			석 유 판 매 업		전 기 공사업
	충 전	냉 동 제 조	판 매	집 단 공 급	충 전	판 매	주유소	일 반 판매소	
업소수	2	6	7	8	6	20	42	19	20

□ 농공단지

(2008.12.31. 현재)

구 분	울대농공단지	회화농공단지	세송농공단지	마동농공단지
위 치	고성읍 울대리 158	회화면 배둔리 69	고성읍 울대리 1012	거류면 신용리 산100
지정면적	110,220m ²	91,920m ²	133,167m ²	288,593m ²
분양면적	82,051m ²	77,737m ²	109,044m ²	212,723m ²
사 업 비	1,762백만원	4,641백만원	11,604백만원	약 424억원
입주업체	10	8 (가동 7, 가동준비 1)	7	건설 중

□ 공장등록

(2008.12.31 현재)

구 분	계	금기장	속계비	목종섭	재이유	비금속물	운송장비	음·식료품	전전가	기자스	화고플라스	학무터
업체수	149	45	8	11	5	53	6	21				

□ 자동차 관리사업체

(2008.12.31. 현재)

계	정비업			매매업	폐차업	자동차등록번호표교부대행업
	종합	소형	부분			
46	6	3	33	1	2	1

□ 여객자동차터미널

(2008.12.31. 현재)

○ 버스터미널

명 칭	사업자	소재지	면적	시설규모	전화번호
계		2개 업체			
고성공영여객자동차터미널	고성군수	고성읍 송학리 416-2	7,489m ²	955.81m ²	674-0080
배둔시외버스터미널	손연희	회화면 배둔리 818	3,492m ²	868m ²	673-4480

○ 간이대합실

명 칭	사업자	소재지	개시일	면적	시설규모	비고
간이대합실	고성군수	고성읍 동외리 288외 2필지	2003.5.6	228m ²	123m ² (대합실 33, 선캡 45, 화장실 45)	

운송업체

(2008.12.31. 현재, 업체/대수)

농어촌 버 스	택 시 (개인/법인)	전 세 버 스	특수여객 자 동 차	용달·개별 화 물	일 반 화 물	자 동 차 운 주 선 사업
1/18	100/191 (96/95)	3/48	4/6	81/81	14/87	13

교통안전시설물

(2008.12.31. 현재,단위/개소)

계	교통신호기	경 보 등	투 광 기	경 광 등	비 고
149	56	42	39	12	

주 차 장

(2008.12.31. 현재)

계		노 외 주 차 장				노 상 주 차 장				비고
개소	구획수	공영(유료)		사 영		공영(유료)		공영(무료)		
		개 소	구획수	개 소	구획수	개 소	구획수	개 소	구획수	
21	968	1	94	12	356	3	274	5	244	

버스여객대기실

(2008.12.31. 현재)

합계	고성	삼산	하일	하이	상리	대가	영현	영오	개천	구만	회화	마암	동해	거류
290	31	27	19	22	22	27	15	15	13	12	15	24	26	22

Ⅱ. 2009 주요업무 추진계획

지역경제 활성화 시책 추진

- 경기 침체로 서민경제 안정을 위한 민생경제 활성화 사업 적극 추진 및 지역물가 안정적 관리로 서민의 실질소득증대 기여

□ 현 황

- 국내외 경기침체 여파로 중소기업 투자위축과 지역경기 침체 예상
- 성장률급락→일자리감소→소득감소→소비·투자위축→성장률급락 악순환 확산

□ 추진계획

- 기업지원 및 투자유치 활성화 분위기 조성
 - 중소기업 창업민원실 운영으로 개별입지 조선산업 관련 공장유치
 - 5개 산업단지 조기 추진 및 신규 산업단지 개발로 공업용지 적기공급
 - 중소기업 육성자금 지원(업체당 3억원 이내) 및 기업 애로사항 상담
- 일자리 창출 및 지역소비 확대
 - 청년, 취약계층, 사회적 일자리 등 다양한 계층별 취업지원시책 추진
 - 재래시장 고객유치 및 판매촉진을 위한 이벤트 추진
 - 2009 공룡엑스포 야간행사시 특별판매행사로 시장상가 참여 도모
- 관내 및 향우 운영업체 일·물자·인력 참여시키기 운동 전개
- 서민생활 안정지원
 - 지방공공요금 동결 및 인상최소화, 중점관리품목 가격안정 도모
 - 에너지 보조금 지원등 각종 서민생활 지원 및 에너지 절약시책 추진
 - 합리적 소비생활 역량강화 : 청소년 경제교육 및 노인소비자교육 실시

□ 기대효과

- 군민생활 안정과 경제활동 지원으로 지역경제 활성화 기여
- 물가안정과 소비자 보호로 서민생활 안정 도모

일자리 창출 및 청년실업 해소

- 최근 대내외적 경기여건 악화로 고용부진이 지속됨에 따라 공공기관 일자리 창출로 저소득층 생계대책 확보 및 청년실업 해소에 기여

□ 추진개요

- 공공기관 일자리 창출로 저소득층 생계대책 및 경제난 극복
- 직업훈련을 통한 인력양성으로 생활보장 및 경제활동기회 부여

□ 추진계획

- 공공기관 행정인턴 시행
 - 채용규모 및 사업비 : 14명, 154,000천원(국비 46,750, 군비 107,250)
 - 대 상 : 만29세 이하 대학(전문대학포함) 졸업자
 - 근무기간 : 10개월 정도 (주 5일, 주 40시간 근무)
 - 보 수 : 월 110만원 정도(4대보험가입, 일당 38,000원)
- 공공근로사업을 통한 단기 일자리 제공
 - 인 원 : 200명
 - 사 업 비 : 578,000천원(분권 72,000, 도비 217,000, 군비 289,000)
- 지역실업자직업훈련을 통한 기술훈련 강화
 - 인 원 : 3명
 - 사 업 비 : 10,285천원
- 취업알선센터 운영 활성화
 - 구인구직센터 운영으로 다양한 취업정보 제공 및 고용안정 도모

□ 기대효과

- 고용창출 확대 및 취업기회 부여로 고용효과 증대
- 일자리 제공으로 서민경제 및 지역경제 활성화 기반 구축

에너지절약 신재생에너지 보급확대

- 고유가에 따른 범국민적 에너지절약 및 신재생에너지 확대보급
- 에너지 관련업체 점검으로 안정적인 에너지 공급 추진

□ 추진개요

- 에너지절약대책 지속적으로 추진
 - 공공기관 솔선수범으로 범국민 에너지절약 분위기 확산
- 에너지공급 안정 추진
 - 주유소 및 가스충전(판매)업소 등 에너지 관련업체 관리 강화
- 신재생에너지 지열, 태양광주택, 태양열보급사업 확대

□ 추진계획

- 시기 적절한 에너지 정책 추진
 - 유가변동에 따른 승용차 요일제 지속적 실시 및 에너지절약 운동
- 에너지공급 안정 추진
 - 석유품질관리원 합동점검 강화
 - 유사석유제품, 부정(불법) 유류 유통금지를 위한 품질검사 실시
- 에너지공급 안정 추진
 - 가정용 LPG 안정공급 및 가스시설 안전점검으로 사고예방
- 신재생에너지 보급사업 확대시행
 - 태양광주택보급사업 : 11호 47백만원
 - 문화체육센터 태양열급탕시설 : 10.7Toe/년, 90백만원
 - 시설원예 지열사업 : 1식 1,039백만원
- 저소득층 가스시설 개선사업 : 30백만원(200가구)

□ 기대효과

- 에너지 안정적 공급으로 주거 및 생활환경개선
- 신재생에너지 확대보급으로 국민의 에너지절약 마인드 구축

도시가스 조기공급 추진계획

- 도시가스 주배관과 인수기기등 위험시설이 인접하고 있음에도 불구하고, 도시가스 미공급으로 지역주민들의 불만고조
- 도시가스 인수기지 주변 주민들은 직·간접적인 보상이나 혜택이 없음

□ 추진개요

- 미 공급지역 도시가스 보급확대를 위한 적극적 투자추진
 - 고성군 2010년 공급예정
- 대규모 아파트 신축, 행정복합도시 도시가스 수요대비
- 고유가 및 경기침체로 서민층 도시가스 공급민원 지속증가

□ 추진계획

- 지식경제부, 경상남도, 한국가스공사 사업비등 지원협의(2010년)
 - 지식경제부 : 조기공급을 위한 사업비 지원건의
 - 한국가스공사 : 감압설비에서 정동삼거리 및 거류 당동 주배관 설치사업비 지원건의
 - 경상남도 : 조기공급을 위한 사업비 지원건의
 - 경남에너지(주) : 도시가스 공급업체와 지속적인 업무협의
 - 고성군 : 중기재정 계획, 투·융자사업 반영하여 2010년 예산확보
- 도시가스 조기공급에 따른 전담인력 확보(행정절차 허가등)

□ 기대효과

- 고유가 및 경기침체로 서민생활 안정화 차원에서 도시가스 조기공급으로 가계생활부담 경감
- 도시가스 공급기반시설이 인접한 지역은 경제성 보다는 지역주민에 대한 보상차원에서 설치유도

중소기업 유치 및 육성

- 투자여건 조성으로 우수 기업 유치에 의한 경제 활성화 기반 구축
- 경영 어려움을 겪는 지역업체 지원으로 경쟁력 제고 및 경영여건 개선

□ 추진개요

- 중소기업 창업민원실 운영으로 기업애로 해소 및 규제완화 추진
- 중소기업육성자금 지원으로 기업의 경영난 해소

□ 추진계획

- 기업투자유치 및 중소기업 창업민원실 운영
 - 기업애로 상담 및 관내 공장설립 희망업체 one-stop system 운영지원
 - 연1회 이상 창업승인업체 추진상황 점검 및 지도
 - 휴·폐업업체 수시 파악, 기 조성된 기반시설을 활용 대체기업 유치
- 개별입지 유치 가능지역 적극안내
 - 계획관리지역 우선 안내
 - 산업형 제2종지구단위계획 수립을 통한 계획적 개발 유도
- 중소기업육성자금 지원
 - 중소기업육성기금 확대조성 : 38억 → 60억원
 - 고성군 중소기업육성자금 지원 : 업체당 3억원 이내
 - 경상남도 중소기업육성자금 알선
 - 경영안정자금 : 업체당 3억원 이내(수시)
 - 시설자금 : 업체당 5억원 이하

□ 기대효과

- 우수중소기업 적극 유치 및 육성지원으로 지역경제 활성화 도모
- 기업애로사항 청취 및 계획적 개발을 통한 기업하기 좋은 고성 조성

외국인 근로자 지원사업 추진

- 사회제도, 생활방식과 열악한 환경 등 낮은 이국땅인 관내 기업체에서 근무하고 있는 외국인 근로자의 사기진작과 고성군민으로 함께 즐기며 웃을 수 있는 시간 마련
- 기업체 방문 외국인 근로자 애로사항 청취 및 해소방안 강구

□ 추진개요(현황)

- 기업체 외국인 근로자 현황 및 거주(주거)현황 파악
- 외국인 근로자의 날 행사추진

□ 추진계획

- 기업체 외국인 근로자 현황 파악 : 2009. 1월 중
- 외국인 근로자 거주(주거)현황 파악 : 2009. 1월 중
 - 기업체 협조 주거현황 전수조사 및 환경개선
 - 업체 방문시 외국인 근로자 애로사항 청취 및 해소방안 강구
- 외국인 근로자의 날 행사추진
 - 일 시 : 2009경남고성공룡세계엑스포 행사기간 중
 - 장 소 : 엑스포 행사장 무대
 - 참여인원 : 400명 정도(외국인 근로자 및 가족)
 - 주최, 주관 : 고성군

□ 기대효과

- 외국인 근로자의 사기진작과 고성군민으로 함께할 수 있는 분위기 조성
- 외국인 근로자 애로사항 청취 및 해소를 정착문화 조성

상리일반산업단지 조성사업

- 개별공장의 집적화로 난 개발방지, 토지 이용의 효율성 도모
- 부족한 공장용지 확보로 기업경쟁력 강화 및 지역경제 활성화 도모

□ 추진개요(현황)

- 위 치 : 고성군 상리면 자은리·무선리 일원
- 면 적 : 755,600m²
- 사업 기간 : 2008년 ~ 2011년
- 사업시행자 : (주)성우 대표이사 이호
- 유치 업종 : 기타 기계 및 장비제조업, 기타 운송장비 제조업
- 사 업 비 : 993억원

□ 추진실적

- 2008. 8. 29 MOU체결(고성군 ↔ 사업시행자)
- 2008. 12. 29 산업단지 계획승인 신청서 제출(사업시행자→경상남도)
- 2009. 1. 6 산업단지계획(안) 및 환경·교통영향평가서(초안) 공람 및 합동설명회 공고

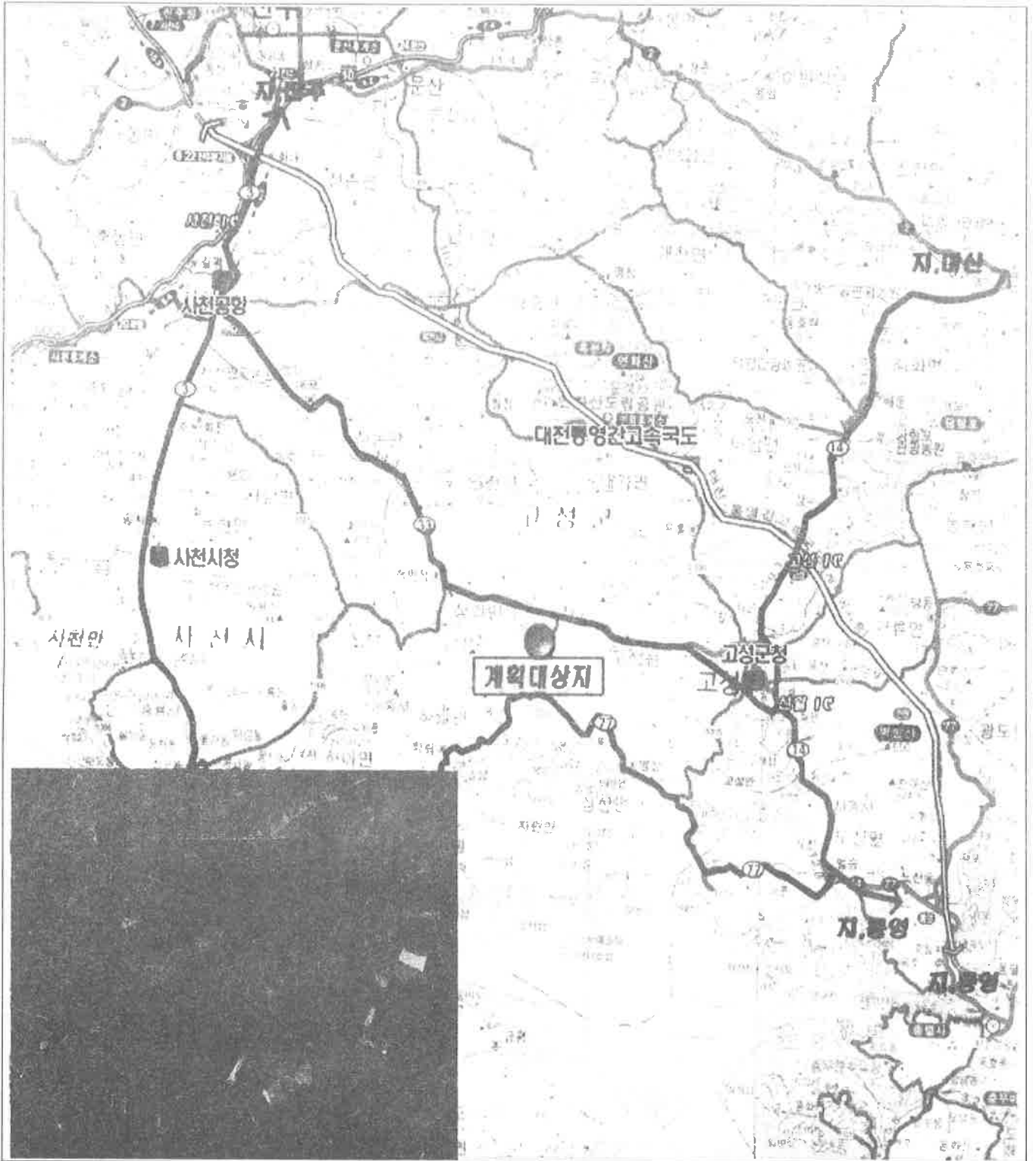
□ 추진계획

- 2009. 5. 산업단지 계획승인(경상남도)
- 2009. 6. 공사착공

□ 기대효과

- 산업용지의 집적화로 난개발 방지 및 토지이용의 효율성 도모
- 지방세수 증대, 고용창출 등으로 지역경제 활성화 기대

□ 위치도



봉암일반산업단지 조성사업

- 개별공장의 집적화로 난 개발방지, 토지 이용의 효율성 도모
- 부족한 공장용지 확보로 기업경쟁력 강화 및 지역경제 활성화 도모

□ 추진개요(현황)

- 위 치 : 고성군 동해면 봉암리 산98-1 번지 일원
- 면 적 : 297,989m²
- 사업 기간 : 2008년 ~ 2010년
- 사업시행자 : (주)세기정공 대표이사 이주현
- 유치 업종 : 기타 운송장비 제조업
- 사 업 비 : 573억원

□ 추진실적

- 2008. 10. 17 봉암일반산업단지 지정고시(고성군 고시 제2008-70호)
- 2008. 12. 8 환경영향평가서(초안) 공람 공고
- 2008. 12.. 16 주민설명회 개최

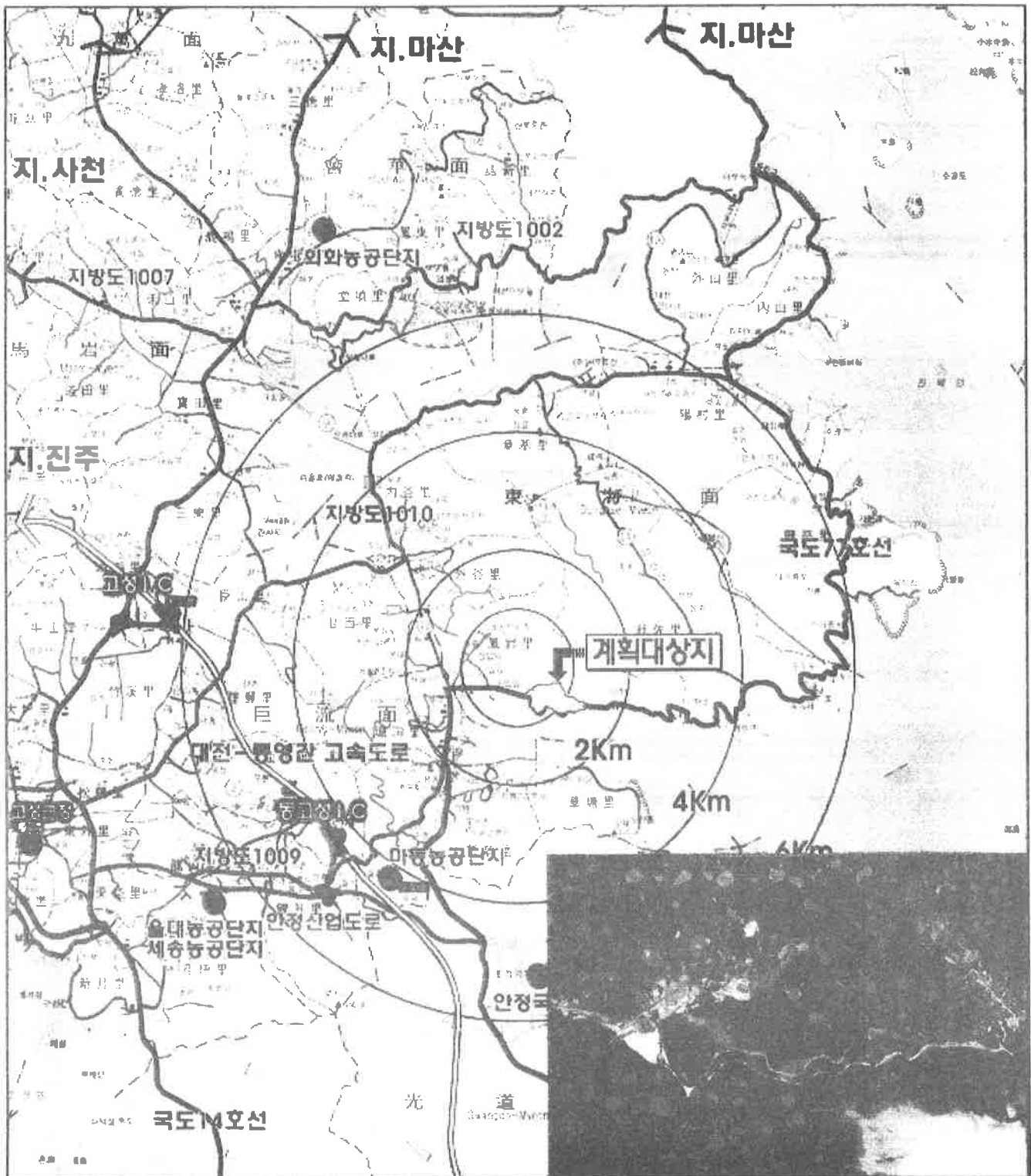
□ 추진계획

- 2009. 2. 산업단지 실시계획 신청서 접수
- 2009. 4 실시계획 승인
- 2009. 5 공사착공

□ 기대효과

- 산업용지의 집적화로 난개발 방지 및 토지이용의 효율성 도모
- 지방세수 증대, 고용창출 등으로 지역경제 활성화 기대

□ 위치도



내산일반산업단지 조성사업

- 개별공장의 집적화로 난 개발방지, 토지 이용의 효율성 도모
- 부족한 공장용지 확보로 기업경쟁력 강화 및 지역경제 활성화 도모

추진개요(현황)

- 위 치 : 고성군 동해면 내산리 산80-1 번지 일원
- 면 적 : 98,252m²
- 사업 기간 : 2008년 ~ 2010년
- 사업시행자 : (주)삼강브릿지 대표이사 송상호
- 유치 업종 : 기타 운송장비 제조업
- 사 업 비 : 130억원

추진실적

- 2008. 11. 17 내산일반산업단지 지정승인(고성군 고시 제2008-83호)
- 2008. 12. 26 내산일반산업단지 실시계획 승인(고성군 고시 제2008-103호)

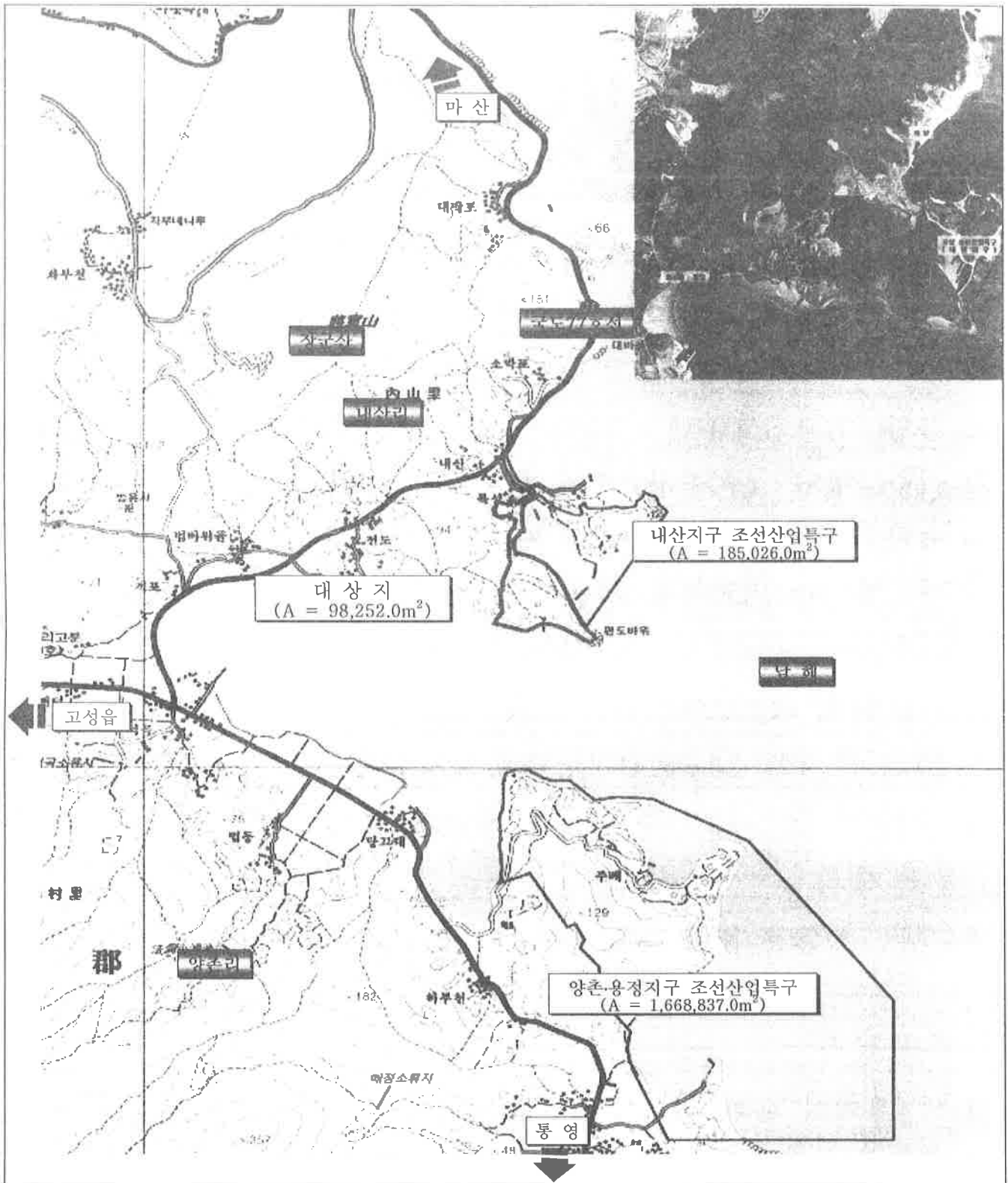
추진계획

- 2009. 1. 공사착공

기대효과

- 산업용지의 집적화로 난개발 방지 및 토지이용의 효율성 도모
- 지방세수 증대, 고용창출 등으로 지역경제 활성화 기대

□ 위치도



대독일반산업단지 조성사업

- 개별공장의 집적화로 난 개발방지, 토지 이용의 효율성 도모
- 부족한 공장용지 확보로 기업경쟁력 강화 및 지역경제 활성화 도모

□ 추진개요(현황)

- 위 치 : 고성군 고성읍 대독리 산78-6 번지 일원
- 면 적 : 258,097m²
- 사업 기간 : 2008년 ~ 2010년
- 사업시행자 : (주)연호 대표이사 김원호
- 유치 업종 : 기타 운송장비 제조업
- 사 업 비 : 716억원

□ 추진실적

- 2008. 10. 28 대독일반산업단지 계획승인 신청서 접수
- 2009. 1 현재 관련기관 및 실·과 협의 중

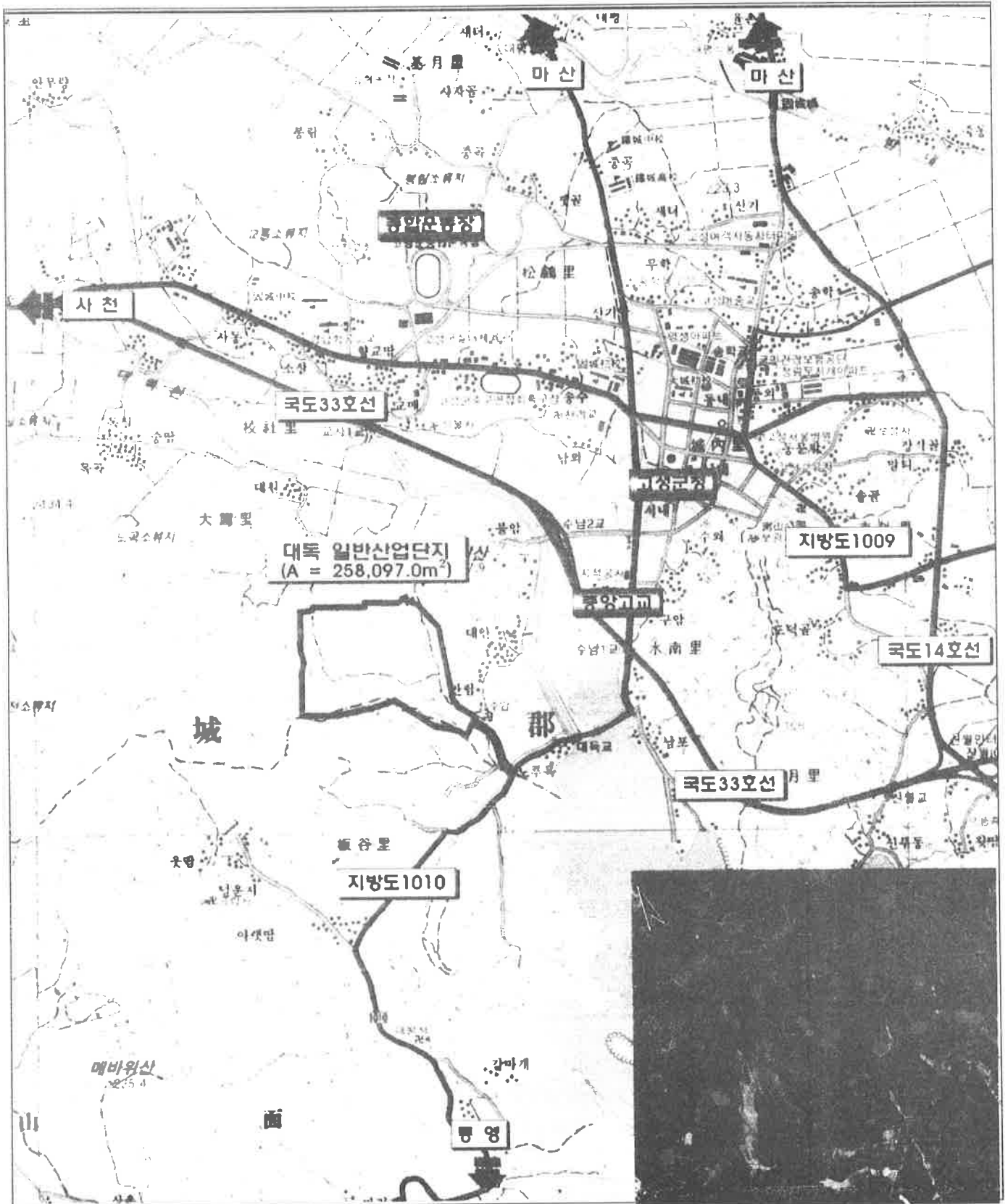
□ 추진계획

- 2009. 4 산업단지 계획 승인
- 2009. 5 공사착공

□ 기대효과

- 산업용지의 집적화로 난개발 방지 및 토지이용의 효율성 도모
- 지방세수 증대, 고용창출 등으로 지역경제 활성화 기대

□ 위치도



월평일반산업단지 조성사업

- 개별공장의 집적화로 난 개발방지, 토지 이용의 효율성 도모
- 부족한 공장용지 확보로 기업경쟁력 강화 및 지역경제 활성화 도모

□ 추진개요(현황)

- 위 치 : 고성군 고성읍 월평리 산262 번지 일원
- 면 적 : 178,530m²
- 사업 기간 : 2008년 ~ 2010년
- 사업시행자 : 오성중공업(주) 대표이사 조해길
- 유치 업종 : 기타 운송장비 제조업
- 사 업 비 : 716억원

□ 추진실적

- 2008. 9. 16 월평일반산업단지 투자의향서 접수
- 2008. 12. 17 투자의향서 결과 회신
- 2009. 1. 2 월평일반산업단지 계획승인 신청서 접수
- 2009. 1현재 관련기관 및 실·과 협의 중

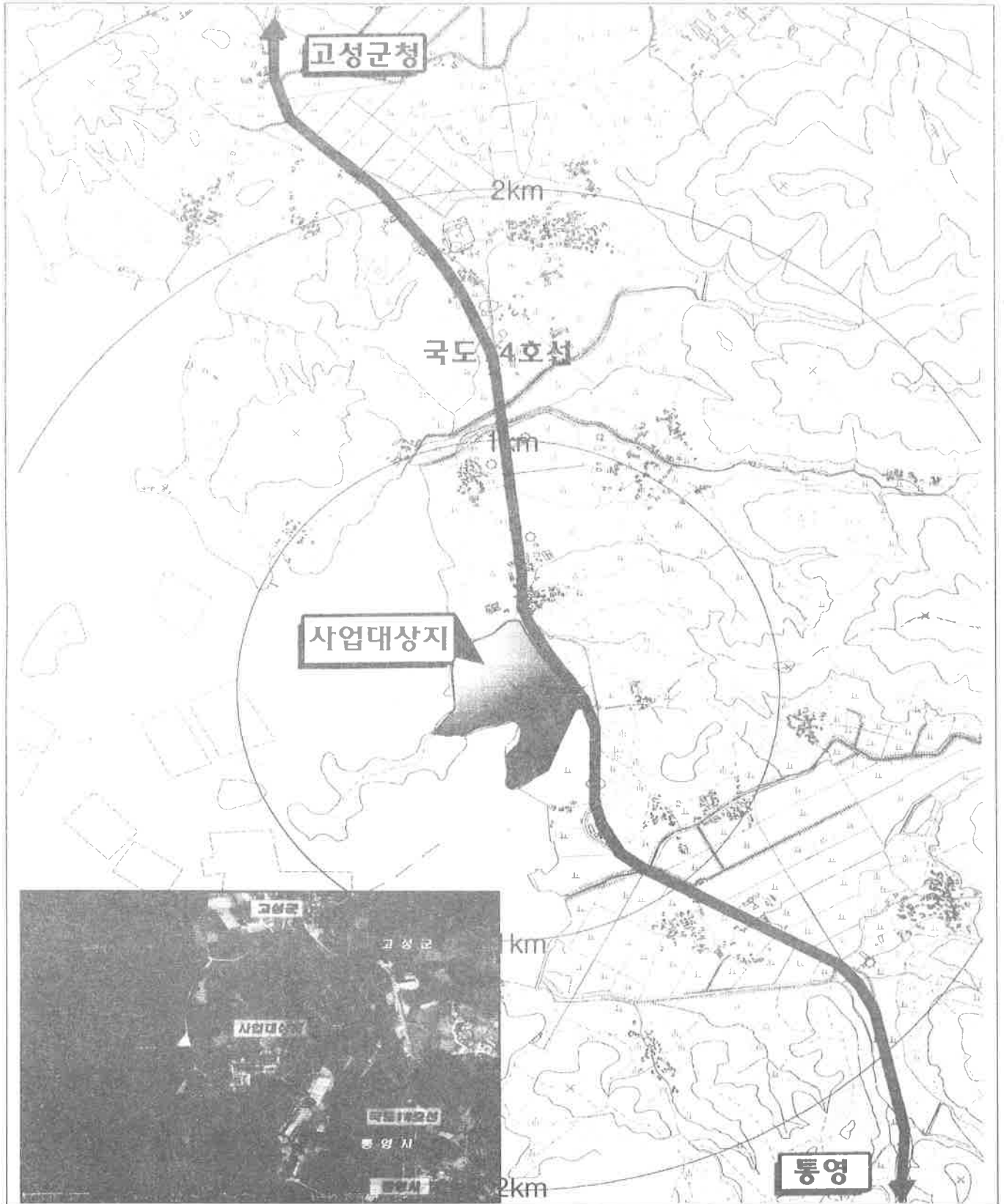
□ 추진계획

- 2009. 5 산업단지 계획 승인
- 2009. 6 공사착공

□ 기대효과

- 산업용지의 집적화로 난개발 방지 및 토지이용의 효율성 도모
- 지방세수 증대, 고용창출 등으로 지역경제 활성화 기대

□ 위치도



장기일반산업단지 조성사업

- 개별공장의 집적화로 난 개발방지, 토지 이용의 효율성 도모
- 부족한 공장용지 확보로 기업경쟁력 강화 및 지역경제 활성화 도모

□ 추진개요(현황)

- 위 치 : 고성군 동해면 장기리 539 번지 일원
- 면 적 : 243,830m²
- 사업 기간 : 2009년 ~ 2011년
- 사업시행자 : SPP정공(주) 대표이사 심종화
- 유치 업종 : 기타 운송장비 제조업
- 사 업 비 : 710억원

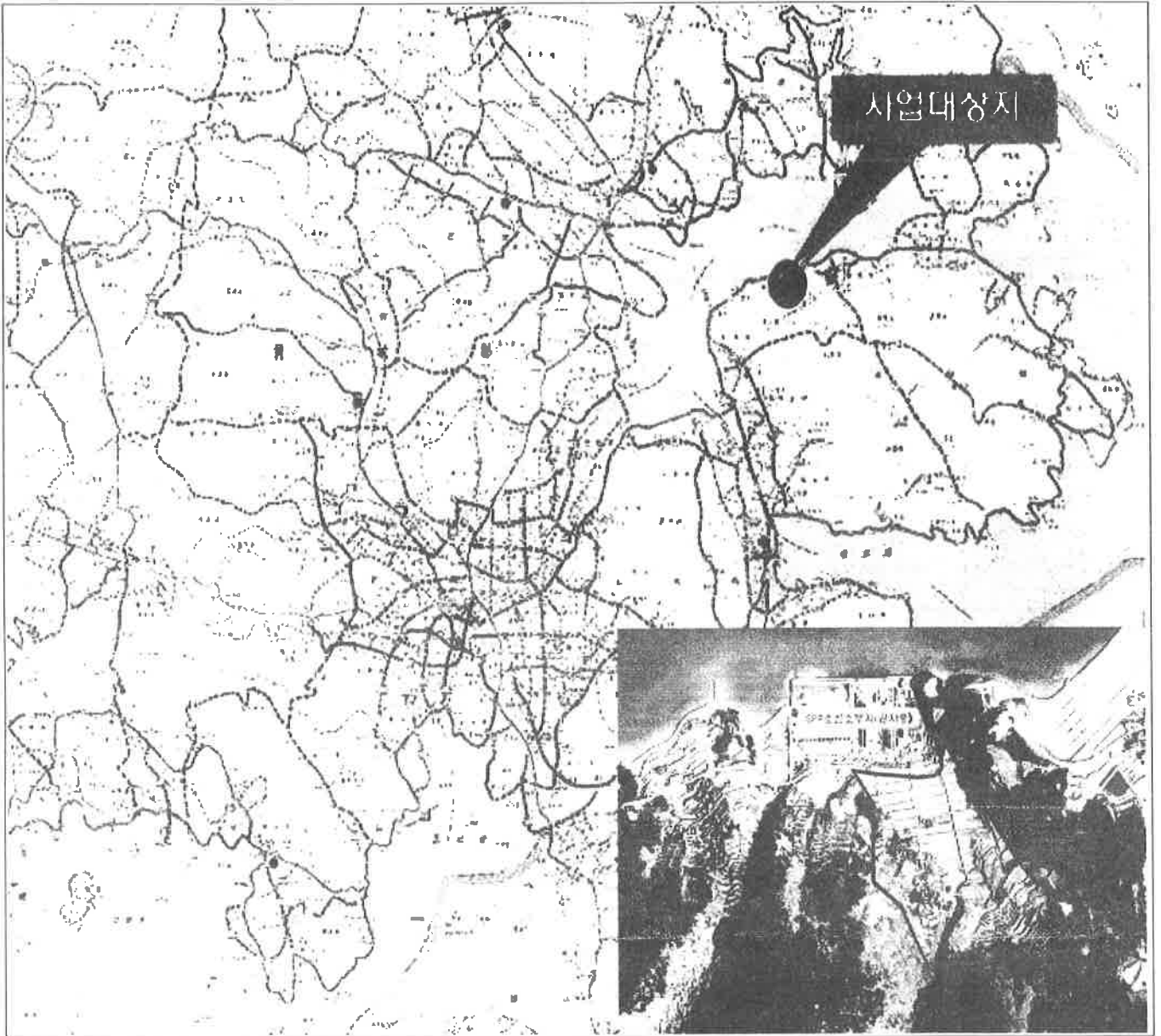
□ 추진계획

- 2009. 1 장기일반산업단지 투자의향서 접수
- 2009. 3 투자의향서 회신
- 2009. 4 장기일반산업단지 계획승인 신청서 접수
- 2009. 9 산업단지 계획 승인

□ 기대효과

- 산업용지의 집적화로 난개발 방지 및 토지이용의 효율성 도모
- 지방세수 증대, 고용창출 등으로 지역경제 활성화 기대

□ 위치도



엑스포 대비 대중교통 편의시설 확충

- 엑스포 방문객들의 편의 제공을 위한 시외버스 연장운행 협의 추진
- 벽지·비수익노선의 공영버스 운영과 편의시설 확충으로 주민편익 증진

□ 추진개요

- 통영, 마산, 사천, 지역을 운행 중인 노선버스 운행횟수 연장 협의
- 버스운행현황 : 3개(고성·거창·삼도)업체 41개 노선
- 벽지노선 41개선, 비수익노선 41개선 및 편의시설관리

□ 추진계획

- 2009 공룡엑스포 관람객 편의제공을 위한 시외버스 연장 및 증회운행
 - 인근 통영, 마산, 사천 지역으로 운행 중인 시외버스의 증회 운영 및 시내버스 상호 노선연장 협의
- 터미널 (고성·배둔시외버스터미널) 및 간이승객대기실 관리
 - 2009 공룡엑스포를 대비 터미널 내 공공시설물 관리 철저
 - 대중교통 이용시 고성의 첫 관문인 터미널의 깨끗한 이미지 관리를 위한 사용자교육 및 점검실시 : 2008. 10월
- 농·어촌지역 고령화에 따른 벽지 및 비수익노선 버스운행 개선
 - 운행노선별 이용상황 파악 개선 운행
 - 구간별 주민 이용도 파악 : 2009. 3 ~ 5월
 - 주민건의 노선 재검토·재지정 운행 : 2009. 3 ~ 5월
- 교통편익 시설 설치 및 관리
 - 버스승객대기실 설치 및 관리 : 135,000천원
 - 버스승객대기실 설치 : 10개소 90,000천원
 - 버스승객대기실 보수 : 30개소 45,000천원
- 버스업계 재정지원
 - 벽지노선 손실보상금지원 : 4개 업체 41개노선 480,000천원
 - 비수익노선 재정지원 : 1개업체 50,000천원

□ 기대효과

- 2009 공룡엑스포의 성공적 개최를 위한 관람객 편의제공
- 노선 재조정으로 재정지원의 합리화 및 주민편익 도모

선진교통문화 정착

- 교통시설물 관리로 원활한 교통흐름 및 교통사고 예방 안전
- 불법 주정차 질서확립으로 보행자 안전 및 쾌적한 거리 조성

□ 추진개요

- 교통신호기(LED 신호등) 설치 및 교통안전표지판 정비
- 불법 주·정차 지속적 단속 및 교통질서 확립 캠페인 전개

□ 추진계획

- 교통안전시설물 설치 및 유지보수
 - 교통신호기(LED신호등) 설치 : 7개소 100,000천원
 - 교통신호기 유지 보수 : 49,850천원
 - 교통안전표지판 설치 및 도색 : 86,000천원
- 보행자 및 자동차 검용도로 지도
 - 주·정차 금지구역 CCTV(무인단속카메라) 운영 : 4대
 - 단속요원 활용 현장중심의 집중 단속 실시
 - 대형화물차, 버스 등의 노변 야간박차 단속
 - 주차장 특별회계 운영 적립금으로 향후 공영주차장 조성 추진
- 선진교통문화 확립 캠페인 전개
 - 모범운전자회, 해병전우회등 시민단체 연계 캠페인 실시
 - TV, 신문, 군정홍보지 게재 등을 통한 불법 주·정차 근절 홍보

□ 기대효과

- 교통시설물 설치와 효율적인 유지 관리로 군민만족 행정 실현
- 교통혼잡으로 인한 교통사고 우려 해소 및 보행자 통행권 확보

Ⅲ. 특 수 시 책

공룡나라 택시투어

- 타 지역과 차별화된 택시투어를 통한 관광객 편의제공
- 이용자 중심의 대중교통을 활용한 관광자원 안내 토대마련

□ 추진개요

- 운행예정 : 2009. 2월 ~
- 운행지역 : 고성군 관내
- 운행방법 : 관광객 요구시 택시투어를 통한 관광지 안내 및 홍보
 - ※ 관내 택시 현황 : 191대 (법인 4개 업체 95대, 개인 96대)

□ 추진현황 및 계획

- 운행업체와의 간담회 개최 (1차) : 2008. 9. 9(화) 14:00 ~
 - 회의결과 운행업체 참여의향 (개인·법인택시)
- 운영업체와의 벤치마킹 : 2008. 10
- 세부운영계획수립 : 2008. 11.
 - 운행코스 및 운행요금
 - 행정 지원계획
 - 예산지원 : 홍보물제작, 방법등 지원
 - 기사들의 관광안내 시 무료입장 관련 해당부서 협의
- 운행업체와의 간담회 개최(2차) : 2008. 11
 - 운행코스 및 요금 확정
 - 업체의 행정지원 건의사항 수렴
 - 택시투어 운행시기, 운전기사 교육, 운행차량 대수
- 택시투어기사 친절교육 실시 : 2009. 02. 03(화), 14:00~

□ 기대효과

- 우리지역 천혜의 관광자원을 대중교통을 활용한 차별화된 교통편의 제공
- 관광자원 홍보의 극대화로 택시업계의 경영난 해소 및 지역경제 활성화