

'95. 11

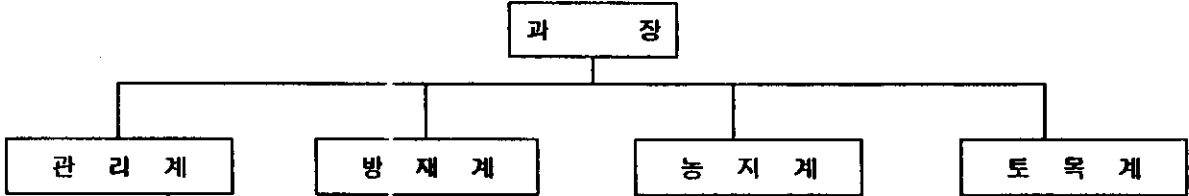
'95주요업무추진현황보고

건 설 과

基 本 現 況

□ 機 構 및 定 員

○ 기 구



○ 정 원 — 22명 (현원 21명)

5 급	6 급	7 급	8 급	9 급	기능직 (9등급)	청원경찰
1 (1)	4 (4)	7 (3)	3 (7)	1 (0)	1 (1)	5 (5)

□ 擔 當 業 務

계 별	담 당 업 무
관 리 계	<ul style="list-style-type: none"> ○ 국유재산 관리 (건설교통부소관) 및 보상업무 ○ 공유수민 관리 및 지하수관리 업무 ○ 건설업체 관리 및 건설기계 조종사 관리 ○ 일반서무 및 과경리업무
방 재 계	<ul style="list-style-type: none"> ○ 풍수해 방재 업무 ○ 하천관리
농 지 계	<ul style="list-style-type: none"> ○ 경지정리 사업 및 수리시설 관리 ○ 정주권 개발사업 및 개간사업 ○ 한해대책 (농업용수공급) ○ 방조제 관리
토 목 계	<ul style="list-style-type: none"> ○ 도로 확·포장사업 및 관리 ○ 노상적치물 관리 및 점용허가 ○ 과적차량 단속 및 교통량 조사

□ 建設業 現況

○ 건설업 : 일반 3개업체, 전문건설업 : 26개업체

○ 전문건설업 면허 현황

계	토 공	철. 콘	설비공	상하수	포 장	수증공	창 호	철물	보 령	석공
51	19	17	1	3	2	4	1	2	1	1

○ 건설기계 보유 현황

계	볼 도저	굴삭기	지게차	담프 트럭	기 중기	로 우터	모 우 터 그레이드	콘크리트 휘 니 서	콘크리트 믹서트럭	아스팔트 휘 니 스	기 타
170	11	37	68	11	6	10	1	1	5	2	18

□ 道路 現況

등 급	노선수	도 로 (km)				교 량(m)		비 고
		계	포 장 도		사리도	개소	연 장	
			연 장	비 율				
계	193	757.375	433.815	57.3	323.56	134	3148.5	
국 도	3	64.341	62.341	97.0	2.0	13	683.9	
지 방 도	8	214.934	150.874	70.2	64.06	33	941.7	
군 도	14	103.7	62.8	60.5	40.9	22	397.7	
농어촌도로	168	374.4	157.8	42.1	216.6	66	1125.2	

□ 河川 現況

(단위 : m)

구 분	개 소	연 장	호안연장	개 수	매 개 수	개 수 율
계	259	429,720	824,540	247,084	577,456	30 %
준용하천	40	176,800	318,700	179,024	139,676	56.1%
소 하 천	219	252,920	505,840	68,060	437,780	13 %

□ 耕地整理 現況

답 면 적	가 능 면 적			시 행 면 적			정 리 율		
	계	일 반	간 이	계	일 반	간 이	계	일 반	간 이
9,257ha	6,102	5,410	692	4,951	4,376	575	81 %	81 %	83 %

□ 水理施設 現況

계		저 수 지		소 류 지		보		집수암거	
개 소	면 적	개 소	면 적	개 소	면 적	개 소	면 적	개 소	면 적
890	7,517	20	2621.8	196	2143.5	141	765.9	38	146.8

양 수 장		암반관정		인력관정		소형관정		기 타	
개 소	면 적	개 소	면 적	개 소	면 적	개 소	면 적	개 소	면 적
28	212.3	232	697.8	42	93.4	193	96.6	-	738.9

○ 수 리 답 율 : 9,257ha ————— 7,517ha (81.2%, 도평균 77.4%)

○ 관정양수장비 : 양수기 137대, 송수호스 50.2 km

□ 防潮堤 現況

계			국가관리			지방관리			군 관 리		
개소	연 장	용 리	개소	연장	용 리	개소	연 장	용 리	개소	연 장	용 리
22	9,114 ^m	407.3 ^{ha}	1	498 ^m	233 ^{ha}	5	4,190 ^m	107 ^{ha}	16	4,426 ^m	67.3 ^{ha}

'95 主要業務 推進 實績

— 총사업량 212 건 25,826백만원 —

(국비 14,737, 도비 5,933, 군비 5,156)

[
 완료 : 130 건 7,863 백만원
 추진 : 82 건 17,963 백만원
]

□ 國公有財產 管理

○ 國유재산 용도폐지

(단위 : m²)

합 계		도 로		구 거		폐천(양여)		공유수면	
필지	면적	필지	면적	필지	면적	필지	면적	필지	면적
170	119,923	8	700	2	630	81	57,005	79	61,588

○ 도유폐천부지 대부계약

(단위 : m²)

합 계		전		답		잡종지		기 타	
필지	면적	필지	면적	필지	면적	필지	면적	필지	면적
322	193,492	71	35,369	238	151,299	12	5,051	9	1,773

● 대부료 부과액 : 2,338 천원

□ 建設工事 實名制 實施

○ 대상 : 3천만원 이상 토목건설공사 (25개소)

○ 시행 : '95. 9. 1부터

○ 실적 : 공사시공 안내판 설치 : 25개소

風 水 害 對 策

□ 災害危險地 및 각종 防災施設物 安全點檢

○ 재해위험지 해소사업 추진

(단위 : 백만원)

공 사 명	위 치	기시행 ('93~'95)		'96 이후계획		비 고
		사업량	사업비	사업량	사업비	
계		L=4,475m	2,012	L=3,589	1,941	
고성천 개수	고성, 죽계	L=1,540m	1,022	L=2,119	1,641	'96경남도 시행추진중
장좌천 개수	등해, 장좌	L=2,935m	990	L=1,470	300	도사업시행 견의

○ 집중 관리대상 시설을 안전점검 실시 161 개소(해소7개소,추진중 10개소)

- 재해위험지 3개소 : 추진중 2개소, - 대규모 공사장 12개소 : 1개소 해소
- 상습침수지역 42개소 : 해소 1개소, - 양수장,배수문 9개소 : 1개소 추진중
- 위험방저시설물 95개소 : 해소 5개소, 추진중 7개소

□ 제3호 颱風 "페이" 被害 復舊 狀況

(단위 : 백만원)

구 분	피해액	복구비	지 원 복 구 비						비 고
			국 비	도 비	군 비	의연금	용 자	자부담	
계	8,118	8,390	2,335	741	978	24	3,141	1,171	
사유시설	5,000	5,831	1,148	109	248	24	3,132	1,168	
공공시설	3,118	2,559	1,187	632	730		9	3	

○ 응급복구 추진 완료 : '95 7. 24 ~ 8. 10 (17일간) : 동원인력 3,907 명

○ 항구복구 추진 (해당 실과사업별 추진)

- 사 유 시 설 : 해당 소관 분야별로 용자금 지원금 지급중
- 건설과소관복구시설

(단위 : 백만원)

시 설 별	복구대상		추진 상황				
	건수	금액	실시설계	시공품의	발주의뢰	착 공	준 공
계	20	985		4	4	10	2
도로분야	5	463		2	3		
하천분야	4	281		2	1	1	
수리분야	11	241				9	2

□ 遠隔 降雨量 測定 시스템 도입

- 강우량 측정 종합상황판 설치 - 본청 재해대책상황실 , 건설과
- 전자식 원격 강우량 설치 - 삼산면외 12개면

河 川 管 理

□ 河川 堤防整備 事業

구 분	개 소	사 업 량	사 업 비 (천 원)	진 도 (%)
계	22	· 하상정비 L = 9.4km	78,000	
법 천	11	· 하상정비 L = 5.1km	47,000	100
가 울 철	11	· 하상정비 L = 4.3km	31,000	100

□ 河川 改修 工事

(단위 : 천원)

사 업 명	사 업 개 요	사 업 비	사 업 기 간	진 도
계	5 개소	526,000		
신지소하천정비 공사	하천복개 (BOX2.3 × 2)L=73.0m	26,000	'94.12.30 '95. 3.20	100%
고봉 소하천 개수 공사	축제 및 호안 L=1,198m	280,000	'95.6.17~ '95.9.25	100%
금봉 소하천 정비 공사	호안 L=66m	20,000	'95.4.6 ~ '95.6.14	100%
세동 소하천 정비 공사	하천복개 (BOX2.5 X 1.5) L=160m	100,000	'95.11. ~ '96.2	발주의뢰중
오산 소하천 정비 공사	하천복개 (BOX3.5 X 2.0) L=120m	100,000	'95.11. ~ '96.2	.

農 漁 村 定 住 圈 開 發 事 業

□ 5개면 18 건 —————> 4,055 백만원 (추진중18건, 현공정 70%)

사업구분	읍면	지구명	사업명	사업개요	사업비 (백만원)			공정 (%)
					계	보조	용자	
합계			5개면		4,055	2,315	1,740	70
실시사업	소계		1건		1,119	619	500	80
	동해	입암	문화마을조성 사인	부지조성 10,335평 오폐수실시 설계용역 주택정비	619	619		80
	소계		5건		948	648	300	67
	하일		도로정비(4)	L= 2.46km	648	648		40
			주택정비	신축 14 개량 4	300		300	95
	소계		8건		948	648	300	53
	대가		도로정비(2)	L= 0.50km	185	185		45
			하천정비(3)	L= 2.51km	370	370		50
			상수도	6* 1공	20	20		70
			회관신축	1동	73	73		5
			주택정비	신축 14 개량 4	300		300	95
	소계		2건		520	200	320	79
	상리		도로정비	L= 0.70km	200	200		60
			주택정비	신축 15 개량 4	320		320	98
	소계		2건		520	200	320	69
	삼산		하천정비	L= 0.18km	200	200		40
			주택정비	신축 15 개량 4	320		320	98

'95 農業基盤造成事業推進現況

□ 耕地整理事業

- 총 18지구 506.58ha(11,610백만원) —
 — 봄마무리 8지구 163.9ha (3,579백만원)
 — 가을작수 10지구 342.68ha(8,031백만원)

○ 봄마무리 경지정리사업 지구별 내역 — 전 지구 완료

지구명	위 치		구 역 적 (ha)	총 사 업 비 (백만원)				비 고
	면	리		계	국 비	도 비	군 비	
계	3 지구		133.9	3,234	2,434	400	400	
오 산	상리	오산	70.9	1,637	1,251	193	193	
보 대	마암	보전	32.1	710	524	93	93	
장 좌	동해	장좌	30.9	887	887	114	114	

* 간이 경지정리 5지구 30 ha(사업비 345백만원)

○ 가을작수 경지정리사업 지구별 내역 — 전 지구 '95. 11. 27.일 착공 예정

지구명	위 치		구 역 적 (HA)	총 사 업 비 (백만원)				년차별계획		비고
	면	리		계	국 비	도 비	군 비	'95	'96	
계	10 지구		342.68	8,031	5,283	1,374	1,374	2,269	5,762	
사 곡	하이	사곡	90.82	2,109	1,400	355	354	606	1,503	
척 정	상리	척정	40.39	915	623	146	146	269	646	
구 현	거류	송산	39.12	884	603	140	141	261	623	
검 포	동해	양촌	37.53	900	578	161	161	250	650	
추 계	영현	추계	10.91	328	192	68	68	88	240	
영 대	영오	영대	12.38	320	210	55	55	90	230	
송 계	대가	송계	8.83	116	94	11	11	37	79	
두 호	마암	두호	17.22	353	265	44	44	110	243	
평 촌	구만	용와	5.70	153	89	32	32	43	110	
유 흥	대가	유흥	79.73	1,953	1,229	362	362	515	1,438	농조

□ 農業用水 開發事業

- 총 92지구 → 1,897백만원(완료 89, 추진 3)

(단위 : 백만원)

사업구분	지구명	사업개요	총사업비	'94까지	'95 사업비				잔사업비	진도 (%)
					계	국비	도비	군비		
합계		92 지구	4,026	619	1897	629	570	698	1,510	88
지표수개발	소계	2 지구	2,371	619	242	169	22	51	1,510	80
	저연	제당L=168 H=17 몽리면적 25HA	854	510	42	29	4	9	302	90
	용안	제당L=115 H=16 몽리면적 37.2HA	1,517	109	200	140	18	42	1,208	70
암반관정개발	우산외 27지구	암반관정(8") 28공	540	-	540	420	-	120	-	100
수리시설개보수	배골외 14지구	누수방지 : 9 확장 : 1 양수장보수 : 5	515	-	515	40	248	227	-	80
소류지설	교동외 46지구	준설47개소 168,841㎡	600	-	600	-	300	300	-	100

□ 基盤整備事業

- 총 4지구 → 505백만원(완료 3, 추진중 1)

사업구분	지구명	위치		사업개요	총사업비(백만원)				진도 (%)
		면	리		계	국비	도비	군비	
계		4 지구			505	355	75	75	80
발기반정비사업	소계	2 지구			278	174	52	52	60
	상촌	삼산	삼봉	관정 1공 관로 1,000M	10	-	5	5	100
	하감	거류	감서	관정 3공 포장 1,142M 관로 3,895M	268	174	47	47	20
기계화경작로확.포장사업	소계	2 지구			227	181	23	23	100
	이당	고성	이당	포장 2,480M (B=3.0)	144	114	15	15	100
	이민	거류	은월	포장 455M (B=4.0)	83	67	8	8	100

郡道 擴 . 鋪裝事業

□ 事業推進現況

(단위: 백만원)

사업명	위치		사업개요 (km)	사업비			추진진도 (%)
	면	리		계	양여금	도비보조금	
계			확 : 7.18 포 : 4.46	3,654	1,554	2,100	34%
고성 - 동해	동해	용정	확 : 2.04 포 : 1.0	1,100	550	550	40
배둔 - 어신	회화	어신	확 : 1.00 포 : 1.00	479	470		40
당함 - 봉동	회화	당함	확 : 0.68 포 : 0.68	525	525		30
부포 - 장치	삼산	장치	확 : 1.10	450		450	30
덕명도로	하이	덕명	확 : 0.58	200		200	10
송계 - 옥천	대가	송계	확 : 0.8	200		200	10
개천 - 구만	구만	용와	확 : 0.48 포 : 0.7	200		200	10
고성 - 전양	개천	나선	확 : 0.50 포 : 1.08	500		500	10

農漁村道路 擴·鋪裝事業

□ 事業推進現況

(단위:백만원)

사업명	위치		사업개요 (km)	사업비			추진진도 (%)
	면	리		계	양어금	도비보조금	
계			확 3.37 포 4.39	2,003	1,603	400	58
무수선	상리	무선	확 1.55 포 1.55	621	621		10
남포 - 곡용	고성	신월	확 0.64 포 0.64	483	483		60
연북선	영현	연화	확 0.8 포 2.20	499	499		100
상명 - 가천	개천	상명	확 0.38	100		100	90
조선대기차선	마암	도전	대기차선 5개소	100		100	50
영현 - 금곡	영현	연화	교량 58m 도로 158m	200		200	

□ 問題點

○ 소요예산부족으로 추진불가 : 1건

(단위:백만원)

건명	부족부분	소요예산	확보금액	부족금액
영현 ~ 금곡	사업비	550	200	350

□ 對 策

○ '96이월조치 → 당초예산 확보후 추진

不良危險橋梁改補修事業實績

□ 재가설 橋梁 現況

(단위 : 백만원)

구 분	재가설 대상교량		기 시 행		잔 량	
	개 소	사 업 비	개 소	사 업 비	개 소	사 업 비
계	75	3,587	13	470	62	3,117
군 도	21	1,487	8	190	13	1,297
농어촌도로	54	2,100	5	280	49	1,820

□ 事業推進現況

(단위 : 백만원)

도 로 등 급	사 업 명	위 치		사 업 개 요 (km)	사업비 (백만원)	사 입 기 간	추진 전도	비 고
		면	리					
합 계				13개소	470		100	
군 도	소 계			8개소	190			
	전도교	동해	내선	3.50	12	'95. 8.12 ~ '95.11. 7	100	
	두모교	삼산	두포	18.00	57	'95. 5.24 ~ '95. 7.19	100	
	양화교	대가	양화	9.00	46	'95. 5.24 ~ '95. 9. 5	100	
	배둔교 보수	회화	배둔	40.00	12	'95. 7.21 ~ '95. 8.21	100	
	소가룡교	동해	용정	4.00	20	'95. 6.10 ~ '95. 9.30	100	
	우두포교	동해	장좌	2.50	25	'95. 7.10 ~ '95.10.20	100	
	송계교	회화	봉동	6.00	15	'95. 1.20 ~ '95. 3.15	100	
	세등2교	대가	암전	5.00	3	'95. 1.28 ~ '95. 3.30	100	

도 로 등 급	사 입 명	위 치		사 업 개 요 (km)	사 입 비 (백만원)	사 업 기 간	추 진 진 도	비 고
		면	리					
농 어 촌 도 로	소 계			5개소	280		68	
	감동교	마암	석마	42.0	156	'95. 5.25 ~ '96. 1.20	90	상부스라브공사공
	금산교	대가	금산	9.00	36	'95. 5.17 ~ '95.11.28	90	접속도로포장
	화촌1교	구만	화림	6.00	17	'95. 9.13 ~ '95.12.11	90	스라브시공완료
	흘류교	고성	월평	15.00	61	'95.11. ~ '96. 2.28	30	기초및거푸집설치
	화원교	거류	화당	6.00	10	'95.11. ~ '96. 2.28	40	기초콘크리트완료

□ 問題點

○ '96년까지 재가설 또는 보완 완료 토록 되어있으나 추진실적 미흡

- 불량위험교량 개보수 추진 현황

(단위 : 백만원)

구 분	재가설대상교량		기 시 행		잔 량		비 고
	개 소	사입비	개 소	사업비	개 소	사업비	
계	75	3,587	13	470	62	3,117	
군 도	21	1,487	8	190	13	1,297	
농어촌도로	54	2,100	5	280	49	1,820	

□ 對 策

○ 안전사고 예방 대책의 일환으로 예산확보 건의