



제121회 임시회 업무보고

2006 경남고성공룡 세계EXPO 참여하자, 실천하자, 주도하자

2005年度 主要業務計劃



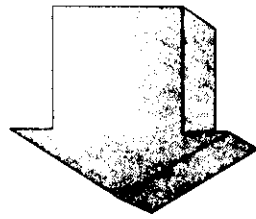
2006

경남고성공룡 세계엑스포

文化觀光課

2005文化觀光業務推進方向

EXPO 성공을 위해 군민과 함께 하는 일



□ 文化藝術觀光振興

- 종교단체의 총력지원 체계구축
- 문화예술행사의 EXPO연계추진
- EXPO홍보시설물 확충

□ 文化財整備事業萬全

- 송학동고분군, 내산리고분군의 관광자원화
- 공룡발자국화석지 정비 및 탈박물관건립 만전

□ 進行中인 觀光開發事業 마무리

- 백악기공룡테마파크 사업 보완 및 뒷마무리 만전
- 당항포관광지 확장개발 및 내실추진

□ 體育行事 및 運動施設擴充

- 전국단위 체육행사 유치만전
- 거류체육공원 등 운동시설 확충

I. 基本現況

□ 機構 및 定·現員

(2004. 12. 31현재)

담당명	계	직 급 별								청경
		소계	5급	6급	7급	8급	9급	기능직		
계	정원	23	22	1	5	8	3	3	2	1
	현원	22	21	1	5	10	3	1	1	
과장	1	1	1							
관광예술	6	5		1	2	1	1			1
체육청소년	4	4		1	2	1				
문화재관리	4	4		1	2	1				
관광개발	4	4		1	2				1	
엑스포기획	3	3		1	2					

□ 主要 分掌事務

(2004. 12. 31현재)

담당명	주요업무
관광예술	<ul style="list-style-type: none"> ○ 문화관광 정책기획 ○ 관광사업체 및 유기장업 관리 ○ 관광객 유치 및 관광진흥에 관한 사항 ○ 문화예술행사 기획 및 조정 ○ 관광화보제작 ○ 관광홍보 ○ 동부도서관 및 문화의집 관리 ○ 유통관련업자 등록 관리 ○ 문화원, 문화예술단체 관리
체육청소년	<ul style="list-style-type: none"> ○ 체육행사기획 및 체육단체지원 ○ 청소년 육성 및 보호업무 ○ 스포츠전지훈련팀 유치 ○ 체육시설 관리 및 설치
문화재관리	<ul style="list-style-type: none"> ○ 문화재 개·보수사업 ○ 지정문화재 현상변경 및 지도 ○ 매장문화재 관리 ○ 무형문화재 관리 ○ 전통사찰 관리 ○ 문화재 지정 및 해제
관광개발	<ul style="list-style-type: none"> ○ 관광자원개발 및 상품개발 ○ 백악기공룡테마파크조성사업 ○ 3대문화관광권관련사업 ○ 남해안관광벨트 사업
엑스포기획	<ul style="list-style-type: none"> ○ 공룡엑스포관련공사 전반 ○ 엑스포주제관 건립사업 ○ 당항포관광지개발사업 ○ 당항포 수해복구 사업

□ 文化財 現況

○ 國가지정 문화재

(2004. 12. 31현재)

구 분		문 화 재 명	수 량	소 재 지	지정일자
종별	지정번호				
보 물	495	옥천사 임자명반자	1점	개천면 옥천사	'68.12.19
	1317	운홍사영산회괘불탱 및 괘	1폭,1점	하이면 운홍사	'01. 8. 3
사 적	119	고성송학리 고분군	48,443m ² (11기)	고성읍 송학리	'63. 1.21
	120	고성내산리 고분군	117,169m ² (65기)	동해면 내산리	'63. 1.21
천연 기념물	411	고성 덕명리의 공룡 및 새발자국 화석산지	육지부 93필지 (124,307m ²) 해역부 (339,975m ²)	하이면 덕명리	'99. 9.14
중요무형 문화재	7	고성오광대	중요무형문화재 보유자 1명	고성읍 동외리	'64.12.24
	84-가	고 성 농 요	중요무형문화재 보유자 2명	고성읍 동외리	'85.12. 1

○ 도지정문화재

(2004. 12. 31현재)

종 별	수량 (점)	문 화 재 명
유형문화재	15	○ 옥천사(5) : 자방루, 향로, 대중, 대웅전, 소장품 ○ 운홍사(6) : 대웅전, 소장경판, 탕화(관음, 감로, 미타회, 약사) ○ 기 타(4) : 정씨동생 화회문기, 양화리 석조여래좌상, 교사리 삼존석불, 고성향교
기 념 물	11	○ 지석묘(3) : 오방리, 학림리, 석지리 ○ 기 타(8) : 동외동 패총, 장산숲, 북평리 찰피나무, 좌이산봉수대, 천왕점봉수대, 곡산봉수대, 소을비포성지, 옥천사 일원
민 속 자 료	2	○ 마암면 석마, 봉동리 배씨고가
문화재자료	22	○ 건조물(15) : 서원 6, 고가 4, 기타 5 ○ 사 적 (4) : 고성성지, 거류산성, 철마산성, 양화리 범천사지 부도군 ○ 기 타 (3) : 행촌·도촌선생 유허비, 운홍사(명부전목조각상, 목제원패)

□ 傳統寺刹 現況

(2004. 12. 31현재)

명 칭	소 재 지	주 지	건립년도	비 고		
				건물	토지	신도수
옥천사	개천면 북평리 408 (672-0100)	玉奉圭 (知性)	676년 (신라문무왕16년)	27동 1,359m ²	2,663,505m ²	6,000여명
운홍사	하이면 와룡리 442 (835-8656)	吳材烈 (性照)	"	9동 784m ²	1,507,188m ²	5,000여명
장의사	거류면 신용리 1077 (672-1039)	河榮植 (淨光)	632년 (신라선덕왕)	8동 815m ²	287,698m ²	1,000여명
문수암	상리면 무선리 291-1 (672-8078)	李千騰 (正天)	706년 (신라선덕여왕5년)	10동 639m ²	355,817m ²	1,000여명
계승사	영현면 대법리 산7-1 (673-0282)	白承烈 (法珍)	675년 (신라문무왕15년)	6동 487.9m ²	24,893m ²	1,500여명

□ 博物館 現況

(2004. 12. 31현재)

명 칭	유 형	소 재 지	설립자	등록년월일	등 록 처
갈 촌 탈박물관	제1종 전문 박물관	고성읍 울대리 650	李道烈	'96. 8. 14	문화관광부

□ 文化의집 現況

(2004. 12. 31현재)

구 분	위 치	부 지 면 적 (m ²)	구 조	연면적 (m ²)	건립 년도	건립비 (천원)	주요시설	관리 방법
고 성 군 문화의집	고성읍 성내리 72-42	728	철근 콘크리트	670	2000	380,000	안내데스크, 문화창작실, 문화관람실 등	직영

□ 文化關聯團體 現況

(2004. 12. 31현재)

구 분	위 치	부 지 면 적 (m ²)	구 조	건 평 (m ²)	건립 년도	건립비 (천원)	주요시설	관리 방법
무형문화재 전수회관	고성읍 동외리 542	1,294	철근 콘크리트	492 (2동)	1987	115,000	사무실, 탈의실, 공연장	위탁
고성문화원	고성읍 교사리 63-2외·1	1,222	철근 콘크리트	1,088	1998	473,000	사무실, 서재, 강당, 전통예식장	위탁

□ 靑少年 문화의집 現況

(2004. 12. 31현재)

구 분	위 치	부 지 면 적 (m ²)	구 조	건 평 (m ²)	건립 년도	건립비 (천원)	주요시설	관리 방법
고성 청소년 문화의집	고성읍 교사리 377	2,889	철근 콘크리트	785.69 (자해, 자생층)	2000	250,000	다목적 홀, 인터넷 부스, 비디오 부스 등	직영

□ 固城郡廳 새파타크로選手團 現況

(2004. 12. 31현재)

구 분	성 명	생년월일	주 소	비 고
단 장	허 학 용	47. 11. 27	고성군 부군수	
감 독	이 수 열	57. 2. 15	고성군 문화관광과장	
코 치	정 장 안	61. 3. 19	한일전산여고 교사	
선 수	고 문 석	72. 11. 23	마산시 회원구 양덕1동	
	유 동 영	76. 8. 6	서울시 성북구 길음동	
	홍 승 현	84. 8. 14	충북 청원군 강외면	
	최 이 기	86. 8. 28	경남 마산시 진동면	
	이 광 열	84. 4. 4	경남 마산시 진전면	

□ 公設體育施設 現況

(2004. 12. 31현재)

구분	시 설 명	시 설 개 요		조성 년도	비 고	
		위 치	부지면적			
공 공 체 육 시 설	고성종합운동장	고성읍 기월리 83-10	77,487m ²	1998	공인 2종	
	공설운동장(구)	고성읍 교사리 53	20,671m ²	1965	위탁관리	
	실내체육관	고성읍 교사리 34	2,080m ² (건물)	1990		
	고성체육관	고성읍 동외리 230-2	435m ² (건물)	1975	위탁관리	
	공설테니스장	고성읍 교사리 381-2	5,900m ²	1991	위탁관리	
	궁도장	고성읍 기월리 83-10	4,492m ²	1998	위탁관리	
	체 육 시 설	남 산	고성읍 수남리 262일원	2,290m ²	1991	철봉, 평행봉 외19종
		동 하일면	하일면 학림리 619	2,700m ²	1996	족구장, 철봉 외9종
		네 상리면	상리면 척변정리 443-1	764m ²	1994	족구장, 농구장 외 11종
		체 영오면	영오면 영산리 1134-1	1,274m ²	1998	족구장겸 배구장, 철봉 외 14종
육 회화면		회화면 배둔리 982	1,030m ²	1993	테니스, 배드민턴 외 10종	
시 마암면		마암면 화산리 1000-1	2,388m ²	1995	테니스, 철봉 외 5종	
설 동해면		동해면 장기리 366	4,023m ²	1993	족구장, 평행봉 외 17종	
	숭의원	거류면 감서리 75-2	3,500m ²	1999	게이트볼장의외 1면, 체력단련시설3점	

□ 私設體育施設 現況

(2004. 12. 31현재)

구분	계	당구장	체육 도장	에어로빅장	체 력 단련장	볼링장	수영장	골 프 연습장	무도 학원
개소	33	16	7	3	3	1	1	1	1

III. 2005 主要業務 推進計劃

固城觀光紀念品 開發

- 2006 경남고성공룡 세계엑스포를 상징하는 상품 및 고성만이 가진 지역적 특성과 문화적 특색을 지닌 관광기념품 집중 발굴, 육성
- 국·내외 관광객을 대상으로 판매할 수 있는 다양한 관광기념품 개발

□ 推進概要

- 모집기간 : 2004. 9. 1 ~ 10. 29(60일간)
- 공모결과 : 9개업체(개인4, 기업체5), 74점(생활용품 33, 민속공예 9, 장식품 5, 기타 1)
- 공모전심사
 - 일 시 : 2004. 12. 20(월) 14:00
 - 입선작 : 19점(금상2, 은상1, 동상4., 입선1, 장려11)

□ 推進計劃

- 관광상품(기념품) 개발 및 판매
 - 관광상품(기념품) 개발 - 10개품목정도
 - 개발(생산)업체 공모 : 2005. 2.
 - 개발 및 판매 : 2005. 5 ~
 - 소요예산 : 40,000천원 (2005당초예산)
 - 판 매
 - 직영판매 : 2005공룡나라축제, 당항포관광지, 공룡박물관, 엑스포행사장등
 - 위탁판매 : 관광안내소, 전국기념품판매소(판매수수료 징수)

□ 期待效果

- 2006 경남고성공룡 세계엑스포를, 대비하고 고성만이 가진 정통성과 향토성을 대표할 수 있는 우수한 관광기념품을 발굴·육성하여 관광고성이미지 홍보는 물론 지역경제 활성화 도모

觀光案内體系改善

- 국제적 수준의 차별성 있는 관광안내 확충 및 최고 수준의 홍보물제작
- 관광객 수용태세 확립으로 관광객 편의제공 및 서비스 만족도 제고
- 2006 공룡엑스포의 효율적 홍보 및 효과 극대화 도모

□ 推進概要

- 대형 야립 광고판 설치
 - 대 상 : 대전-통영 고속도로변 1개소 200,000천원
- 관 광 지 표지판 정비 : 26개소 130,000천원
- 관광안내 홍보물 제작 : 관광안내도, 화보집
 - 한국어판 증보 : 안내도 20,000부, 화보집 3,000부
 - 외국어판 제작 : 3개 국어(영어, 일본어, 중국어) 각 1,000부
 - 소 요 예 산 : 32,720천원
- 관 광 안 내 도 우 미 운영 : 10명 7,290천원
- 문 화 유 산 해 설 사 운영 : 4명 12,000천원
- 관 광 지 외 국 어 안 내 원 운영 : 3명 31,020천원

□ 推進計劃

- 관광안내 홍보물 제작 : 2005. 1월 ~ 2005. 3월
- 대형 야립광고판 설치 : 2005. 10월(고속도로 개통 전)
 - ※ 고속도로변 야립 광고판 도로공사와 협의 추진
- 관광 안내 도우미 활용 : 주말 및 계절별 성수기 단체관광객 중심 안내·홍보
- 문화유산 해설사 전담배치 : 연화산 도립공원, 상족암, 당항포, 송학동 고분군
- 관광안내표지판 정비 : 2005년 4월 까지

□ 期待效果

- 2006 경남고성공룡 세계엑스포의 체계적 홍보
- 체계적이고 수준높은 관광 안내로 관광객 편의 도모

生活속의 文化活動 支援

- 문화생활 보편화에 따른 군민 문화욕구 충족 및 공릉엑스포 홍보
- 주5일 근무제 시행으로 인한 여가문화의 대중화 편승

□ 推進概要

- 문화시설 운영 활성화
 - 문화의 집, 동부도서관 운영
- 문화 소외지역 우수작품 공연 활동 강화
 - 찾아가는 문화활동 지원 - 15,000천원
 - 무대공연 작품 지원 - 11,000천원
 - 찾아가는 예술활동 지원 - 19,000천원
- 무형문화재 상설 공연 추진
 - 고성오광대, 고성농요
- 문화예술단체 활동 지원
 - 문화원, 고성향교, 고성오광대, 고성농요, 고성문협 등 11개 단체

□ 推進計劃

- 문화시설 운영 프로그램 개발 : 2005. 1~2월
 - 외국어 강좌, 창작 교실, 독서주간 운영 등
- 우수공연작품 선정 : 2005. 2~3월
 - 시기별, 계층별, 장르별 안배
- 문화예술단체 지원 : 연중
 - 운영비, 행사비 등
- 무형문화재 상설 공연 - 당항포관광지, 상족암(2005 하반기부터)

□ 期待效果

- 다양한 문화예술 체험 제공을 통한 소외감 해소로 군민화합 도모
- 직접적인 문화체험을 통한 군민의 문화복지 향상에 기여

文化藝術行事 推進

- 군민과 문화가 함께 호흡하는 생활속의 문화행사 전개
- 문화예술의 지역정체성 확립과 군민 문화향수 욕구 충족

□ 行事 推進計劃

행사명	일시	장소	행사내용	비고
제15회 정월대보름 달집행사	2005. 2. 23	고성읍 밤내천	달집놀이 및 부대행사	
운홍사 영산제 및 산사음악회	2005. 3월중	운홍사 경내	국민화합과 상생을 향한 산사음악회	
제20회 고성농요 정기발표 공연	2005. 6. 셋째 주 일요일	고성읍 우산리 들녘	영·호남·제주 들노래 한마당	
제8회 장승축제	2005. 8월중	갈촌탈 박물관	장승축제 및 장승학교운영	
제30회 소가야 문화제	2005. 9. ~10월 중	고성읍 일원	5개 분야 40개 부문 (민속놀이, 전시행사 등)	
고성오광대 공연	2005. 6월중	장소미정	고성오광대 정기공연	
기획공연	10월중	전국 일원	고성오광대 중앙공연	
전수활동	동·하절기 방학기간	구 광일초등학교	고성오광대 전수활동	
연화산 옥천사 사찰문화 축제	2005. 11월중	옥천사 경내	개산대제 및 불교문화작품 공모전 등	
문화예술작품전시	연 중	군청 제2민원실, 고성문화의집 등	목화, 도자기, 사진, 수공예 등 각종작품 전시	

□ 期待效果

- 군민의 문화행사 동참 및 문화향수 욕구 충족
- 대군민 화합분위기 조성 및 주민 참여유도

宗敎文化 體驗推進

2006 慶南고성공룡 세계엑스포 기간 중 불교 및 기독교 신자를 대상으로 숙박을 겸한 종교문화 체험 기회제공 및 부족한 숙박 시설 해소를 위해 전통사찰 및 교육관(선교관)등 종교시설을 활용한 템플·처치 스테이 운영

□ 推進概要

○ 종교시설 현황

구 분	대표자	주 소	방수	수용인원	비 고
계			67	1,160	
소 계			52	820	
사찰	계승사	白承烈 영현면 대법리 산71-1	10	80	673-0281
	장의사	河榮植 거류면 신용리 1077	1	20	672-1039
	옥천사	玉奉圭 개천면 북평리 408	20	300	672-0100
	운흥사	吳材烈 하이면 와룡리 442	1	20	835-8656
	문수암	李千膳 상리면 무선리 291-1	20	400	672-5347
	소 계		15	340	
	교회	고성교회	김충권 고성읍 성내리 90	2	80
당동교회		이봉우 거류면 당동리 152-4	1	30	672-1084
동해양교회		전재원 동해면 장기리 154	1	20	672-5686
동해교회		권순술 동해면 양촌리 205	5	50	672-5111
개천교회		이창식 개천면 명성리 624	3	50	672-0083
하일교회		서철수 하일면 학림리 624	1	10	673-1393
제건교회		문철근 고성읍 동외리 339-2	1	20	674-2294
고성제일교회		나종석 고성읍 서외리 101-6	1	80	673-2483

□ 推進計劃

- 시설 실태조사 : 2005. 1 ~ 2월
- 시설개선유도 : 2005. 3 ~ 2005. 6
- 홍보 : 2005. 7 ~ 2005. 12
- 참여자 접수 및 안내 : 2006. 1 ~ 2006. 3
 - ※ 2005공룡나라축제시 시범운영
 - 기간 : 2005. 4. 30 ~ 2005. 5. 8(8박)
 - 대상 : 1,160명 (1일숙박 기준)
 - 홍보 : 2005. 1 ~ 2005. 4
 - 참여자접수 : 사암연합회, 기독교연합회
 - 안내 : 문화관광과, 엑스포사무국

□ 期待效果

- 2006 경남고성공룡 세계엑스포에 대한 종교계 관심 제고
- 엑스포 기간 중 부족한 숙박시설 해소로 관광객 편익도모
 - 2005공룡나라축제시 시범운영으로 수용가능인원등 문제점
돌출 개선

固城 叢瑣錄 發刊 計劃

- 조선시대 채원 오횡목 고성부사의 재임기간 중 행정·생활풍속 등 사회전반에 대한 기록한 고성총쇄록을 번역 발간하여 당시의 고성 시대상을 조명하고 교육 및 향토사료로 활용하고자 함

□ 推進概要

- 책 자 명 : 고성총쇄록(固城叢瑣錄)
- 저 자 : 고성부사 채원 오횡목(吳弘默)
- 기록시기 : 조선고종30년(1893. 3~1894. 10)
- 발 간 처 : 고성군, 고성문화원
- 사업기간 : 2005. 1. ~ 2006. 10.
- 발간수량 : 1,000부(1,250P)
- 사업비 : 72백만원(확보 20백만원, 미확보 52백만원)
- 주요내용 : 지명, 풍속, 사건, 인근주민생활실태, 관청업무 등

□ 推進計劃

- 번역전문가(한학박사 및 한시 전문가 등) 선정 : 2005. 1
- 고성총쇄록(固城叢瑣錄)원판 3200매 번역 : 2005. 2 ~ 12
- 고성총쇄록(固城叢瑣錄)조판교정 : 2006. 2 ~ 5
- 고성총쇄록(固城叢瑣錄)발간 : 2006. 5 ~ 10
- 배부기간 : 2006. 11.
- 배 부 처 : 정부각부처, 국회도서관 및 국공립도서관, 행정기관, 전국문화원, 관내학교 등

□ 期待效果

- 1893년도 조선시대 우리군의 행정단위와 세수, 토산물, 군전반의 운영, 각종소송판결, 주민생활 실태 등을 조명하여 향토사료 확보와 고성의 역사성과 정체성 제고

觀光固城 四季 全國寫眞公募展 開催

- 고성군의 사계절 자연환경과 군민 생활상을 사진예술로 표현하여 기록 보존과 대내외 홍보로 관광고성 이미지 조성
- 관광홍보 및 군정 홍보물에 활용할 수 있는 우수하고 생동감있는 사진자료 확보

□ 推進概要

- 명 칭 : 관광고성 사계 전국사진공모전
- 주관 및 주최 : 경상남도 고성군
- 후 원 : 사)한국사진작가협회 고성지부
- 공모기간 : 2004. 9 ~ 2005. 8 (1년간)
- 작품공모
 - 공모분야 : 자연경관, 전통문화, 생활문화등
 - 공모자격 : 자격없음(국.내외 사진작가, 동호인, 일반사진 애호가)
 - 출품수량 : 제한없음

□ 推進計劃

- 작품접수 : 2005. 9. 1 ~ 9. 10(10일간)
- 작품심사 : 2005. 10월중(심사위원 별도 선정)
- 심사발표 : 2005. 11월중(군 홈페이지 및 개별통보)
- 시 상 : . 금 상 - 1점 2,000천원
. 은 상 - 2점 2,000천원(각 1,000천원)
. 동 상 - 3점 1,500천원(각 500천원)
. 가 작 - 5점 1,500천원(각 300천원)
. 입 선 - 50점 5,000천원(각 100천원)
- 소요예산 : 12,000천원 (확보 3,000천원, 미확보 9,000천원)

□ 期待效果

- 전국 및 고성사진작가의 참여유도로 우수한 문화관광자원 홍보
- 고성군의 사계절 자연환경과 군민 생활상을 사진예술로 표현하여 기록 보존과 대내외 홍보로 관광고성 이미지 조성

固城文化院 증축

- 문화원에 보유하고 있는 각종 문화유적 자료를 한곳에 보관·관리할 문서고 설치로 자료의 소실 및 훼손 방지 및 소회의실 설치 운영으로 문화원 이용 주민 불편 해소
- 축대(옹벽) 및 안전휀스 설치로 문화원 청사와 농경유물전시관 등 시설안전 확보로 문화활동 공간 제공

□ 推進概要

- 위치 : 고성군 고성읍 교사리 63-2번지
- 사업량
 - 자료실 (문서고) : 82.3m², 소회의실 : 68.85m²
 - 축대(옹벽)설치 : L=50m, H=5m, 안전휀스설치 : L=50m
- 사업기간 : 2005. 3 ~ 6월
- 소요사업비 : 250,000천원(균특 75,000 균비175,000천원)
 - 자료실(문서고), 소회의실 : 140,000천원
 - 축대(옹벽)설치: 80,000천원, 휀스: 20,000천원, 도색: 10,000천원

□ 推進計劃

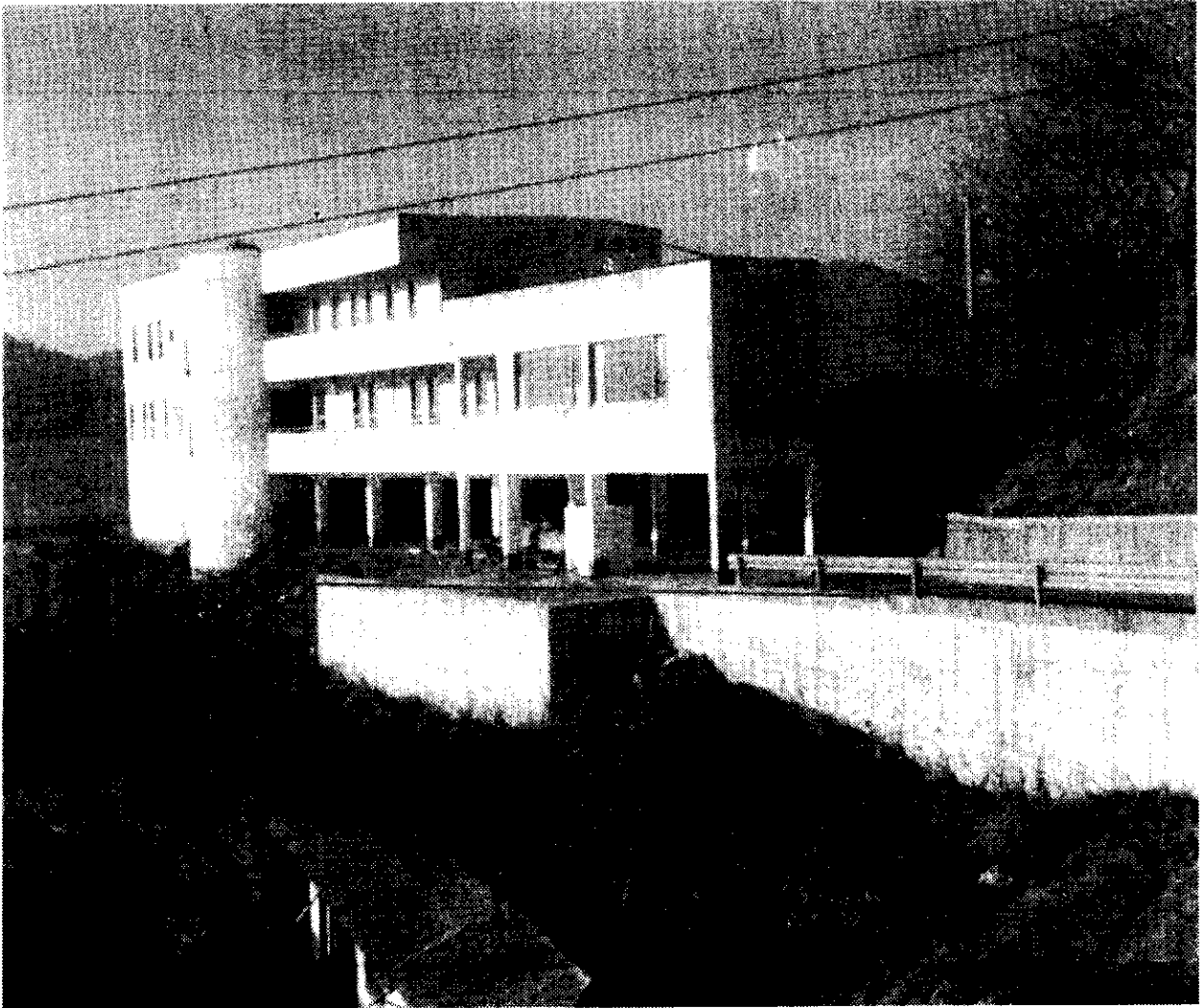
- 실시설계 : 2005. 2
- 공사착공 : 2005. 3
- 공사준공 : 2005. 6

□ 期待效果

- 축대(옹벽) 및 안전휀스 설치로 문화원 청사와 농경유물전시관 등 시설안전 확보로 문화활동 공간 제공
- 각종 보유 문화유산 자료의 소실, 훼손방지등 안정적이고 효율적 보관관리로 이용주민의 편리도모

2006 경남고성공룡 세계EXPO 참여아자!실천아자!주도아자!

고성문화원증축(안)



李鳳柱 訓練코스 第4回 全國 마라톤大會 開催

- 우리군의 따뜻한 기후와 천혜의 해안경관을 겸비한 국내 최고의 겨울철 마라톤대회로 정착
- 체육영재와 생활체육을 접목한 대회개최로 지역경제 및 관광 활성화에 기여

□ 推進概要

- 대 회 명 : 이봉주 훈련코스 제4회 전국 마라톤대회
 - 일 시 : 2005. 1. 23. 10:00
 - 장 소 : 고성군 마라톤코스 일원
 - 주 최 : 고성군(주관 : 고성군체육회, 고성군육상경기연맹)
 - 예상 참여인원 : 10,000여명
 - 이벤트행사 : 에어로빅, 먹거리장터, 유아놀이방 등
 - 소요사업비 : 369백만원(도비 30, 군비 70, 참가비 200, 협찬 69)

□ 推進計劃

- 참가자 접수
 - 접수기간 : 2004. 12. 1 ~ 2005. 1. 7(접수인원 : 8,270명)
 - 참 가 비 : 풀 30,000원, 하프 25,000원, 10km 20,000원, 5km 15,000원
 - 접수방법 : 홈페이지, 우편, 팩스, 전화, E-mail 접수
 - 접수현황

계	참가방법		성별		외국인	코스별			
	개인	단체	남	여		풀	하프	10km	5km
8,270	2,531	5,739	7,154	1,116	1	2,685	2,965	2,186	434

- 홍보 : 홍보물제작 15,000매, 현지방문홍보 6개 대회, E-mail:46,000
SMS 50,000건, 신문.잡지 7회, 유선방송 7개소

□ 向後計劃

- 전년도 대회 문제점 위주 중점 개선(풀, 하프 반환점 변경, 중계방송 문제점등)
- 대회 당일 응급사태 발생대비 중점 점검

2006 경남고성공룡 세계EXPO 참여하자!실천하자!주도하자!

全國單位 體育行事 誘致

- 2006 경남고성공룡 세계엑스포 성공기원 -

2006 경남고성공룡 세계엑스포의 성공적인 개최를 위한 전국단위 체육행사 추진으로 공룡나라 고성의 이미지 부각

□ 推進概要

- 2006 경남고성공룡 세계엑스포의 성공적인 개최를 위하여 전국단위의 체육행사 추진으로 엑스포 사전홍보 유도
- 전국단위 체육행사 유치를 통하여 엑스포 기간중 발생될 문제점 사전 보완 및 젊은층을 겨냥한 홍보전략 수립

□ 推進計劃 : 2005년 전국단위 체육행사 유치

- 제4회 전국마라톤대회
 - 대회일시 : 2005년 1월 23일
 - 참석인원 : 10,000여명
- 전국 남녀체급별 유도선수권대회(국가대표 선발전)
 - 대회일시 : 2005년 7월 초순
 - 참석인원 : 3,000여명
 - 1박 2일동안 한국방송공사 생방송 실시
- 경남도 단위 씨름대회 유치 : 2005. 6 ~ 9월중

□ 期待效果

- 전국대회 유치를 통한 지역경제 활성화 및 엑스포 사전 홍보
- 체육영재와 생활체육인이 함께 선호하는 스포츠 메카 이미지 제고

스포츠타운 造成工事 推進

- Cul-Sports town 조성의 지속적인 추진으로 전문 스포츠타운 조성
- 전지훈련팀 유치 및 스포츠마케팅을 위한 시설여건 개선으로 축구인프라 구축과 지역경제 활성화 유도

□ 事業概要

- 위치 : 경남 고성군 고성읍 기월리, 교사리 일원
- 사업기간 : 2004 ~ 2007년
- 사업량 : 152,040㎡ (육상보조구장 1면, 축구장 6면, 조경시설 등)
- 총사업비 : 111억원

□ 推進計劃

- 년도별 재원확보 계획

단위: 억원

계	기 확보			2005			2006			2007 이후				
	계	국	도	계	국	도	계	국	도	계	국	도		
111	3		3	10.7		10.7	30	10	10	10	67.3	10	10	47.3

- 년도별 추진계획

단위: 억원

구	분	2004	2005	2006	2007 이후
사업량		부지매입 10,700㎡	부지매입 32,000㎡	보조구장1식 축구장 2식	축구장 4식 잔여부지 매입
사업비		3	10.7	30	67.3

- 2005년 : 부지매입 42,700㎡ 추진(보조구장 1식 , 축구장 2식)
- 2006년 : 보조구장 1식 , 축구장 2식 조성사업 우선추진
- 2007년 이후 : 잔여사업 추진

□ 問題點 및 對策

- 스포츠타운 조성공사에 따른 사업비 과다 소요
⇒ 순차적 추진 및 국비·도비 확보 주력
⇒ 2006년까지 1단계 사업완료, 2007년이후 사업 정밀분석 후 추진여부 결정

스포츠타운 현장사진



巨流面 體育公園 造成工事

지역주민의 모임의 장소제공으로 주민 화합도모 및 공동체 의식을 함양하고 레크리에이션과 여가 공간 조성으로 건강한 고성 건설

□ 推進概要

- 위 치 : 경남 고성군 거류면 신용리 889-7번지 일원
- 사업기간 : 2003 ~ 2005년
- 사업량 : 운동장 19,442㎡ , 진입도로 193m , 교량24m
- 총사업비 : 2,900백만원

□ 推進實績

- 2003. 3월 : 공유재산관리계획 승인 및 가스공사 5억지원 약속
- 2003. 4월 : 지방재정 투·융자 심사 승인
- 2003. 4월 : 기본·실시설계 완료 및 농업진흥지역 해제
- 2003. 5월 : 국비10억, 도비10억 지원확정 및 편입부지 보상 착수
- 2003.11월 : 체육공원 조성사업 발주
- 2004. 2월 : 사전 환경성 검토 완료
- 2004.12월 : 현공정 50%(성토 70,000㎡,교량사설,암거설치 완료)

□ 推進計劃

- 2005. 5월 : 토목 및 조경공사 마무리
- 2005. 9월 : 시설물공사 마무리 및 준공

□ 問題點 및 對策

- 총 성토량 100,000㎡ 중 30,000㎡ 토취장 확보 애로
⇒ 업홍길 기념관 및 전시관 건립공사 와 거류면 송산천 정비 공사 현장에서 30,000㎡ 확보

거류면체육공원조성공사 추진광경



忠武公 勝戰地 唐項浦 弓道場 建立

충무공 이순신 장군의 승전지인 당항만에 전국대회 개최규모의 궁도장 건립으로 자라나는 청소년의 역사교육장과 레저스포츠 명소로 개발

□ 推進概要

- 전국의 충무공 이순신 장군의 승전지에는 충무공 정신을 이어받아 전승기념 궁도장을 보유하고 있어 우리군 궁도인과 군민들 사이에 궁도장 건립 여론이 높아지고 있음
- 우리군의 특성을 살린 궁도장 건립으로 자라나는 세대에 역사의 산 교육장으로 활용 및 레저, 스포츠의 명소로 부각

□ 推進計劃

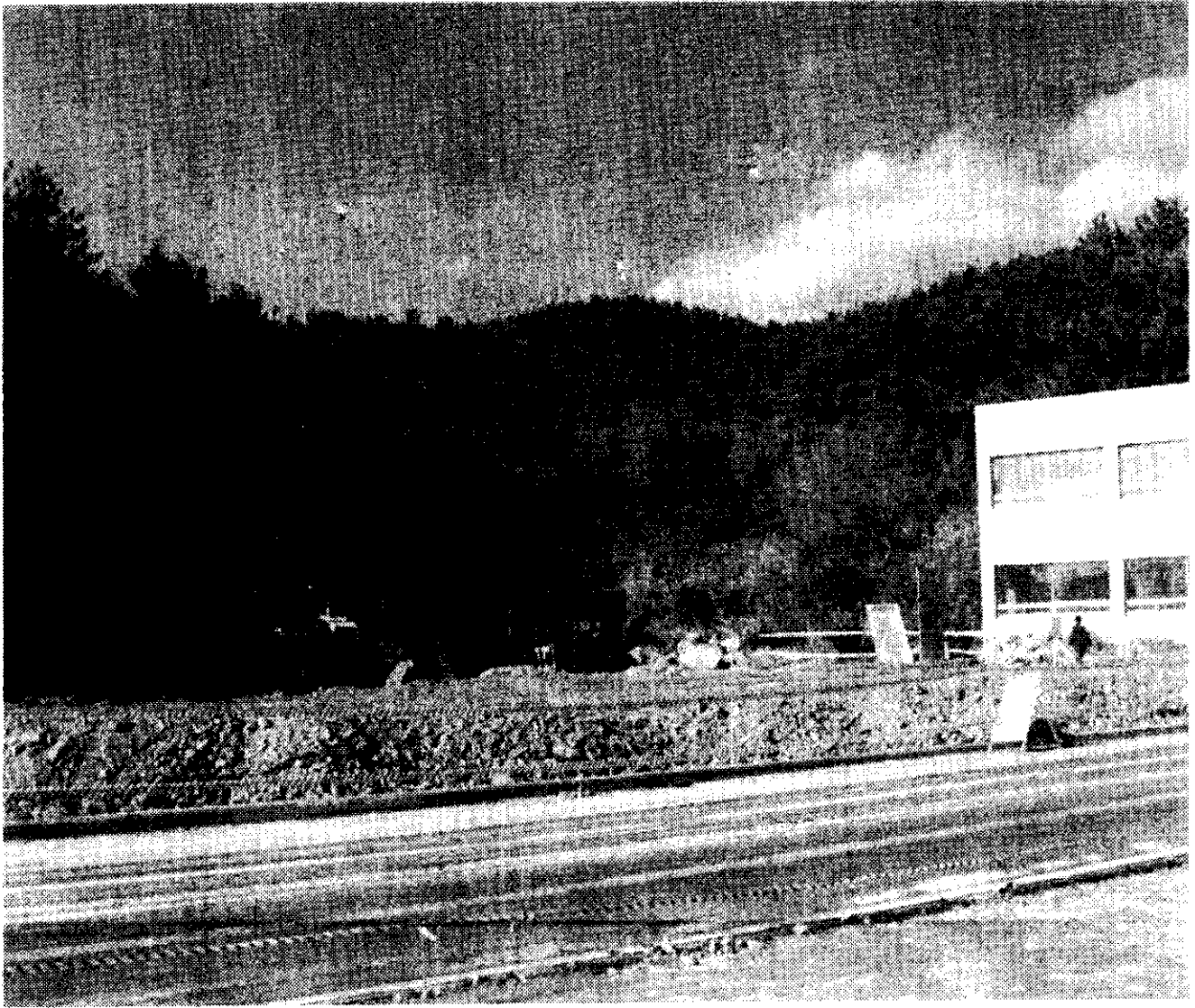
- 조성계획
 - 위 치 : 당항포 관광지내(당항리 117-1번지 외 11필지)
 - 사업량 : 4사로 및 조립식 50평 정도(화장실 1식)
 - 사업비 : 300백만원
 - 절차이행 : 공유재산관리계획 반영(2004. 12)
중기재정계획 반영(2005. 3)
- 충무공 이순신 전승기념 및 엑스포 성공기원 전국궁도대회
 - 대회명 : 고성군수기 전국궁도대회
 - 대회일시 : 2006년 4월 28일 전후(충무공 탄신일)

□ 期待效果

- 관광과 역사교육을 연계한 천혜의 관광명소 개발
- 승전지를 배경으로 한 궁도장 건립으로 민족의 역사성 고취 및 자라나는 새싹 등에게 역사교육 기회 부여

2006 경남고성공룡 세계EXPO 참여하자!실천하자!주도하자!

당항포궁도장설치예정지



테니스장 擴張 造成 計劃

날로 늘어나는 테니스인구의 운동장소 제공으로 군민의 체력증진과 건강한 고성건설의 밑거름 제공

□ 推進概要

- 공설테니스장의 보유면수 6면으로는 현재의 테니스 인구의 운동장소로 부족한 실정으로
- 고성중앙고 테니스장 이용에 한계가 있어 테니스장 확장이 시급한 실정임

※ 고성군 테니스 인구 현황 : 4개클럽 4개동우회 400명

□ 推進計劃

- 테니스장 확장공사 시행
 - 위 치 : 고성읍 수남리 524번지 고성중앙고등학교 내
 - 사 업 량 : 2면 확장(총 4면)
 - 사 업 비 : 50백만원
 - 부지는 고성중앙고등학교와 사용협의 완료
- 2면 확장시 총10면의 코트로 협회단위 행사개최 가능
 - 현재 대회 개최시 세모조선 및 안정공단의 코트를 이용

□ 期待效果

- 늘어나는 체육인에 대한 운동장소 제공으로 군민체력 향상
- 생활체육인들이 선호하는 스포츠 메카 이미지 제고

2006 경남고성공룡 세계EXPO 참여하자! 실현하자! 주도하자!

공설테니스장설치예정지



松鶴洞古墳群 整備事業

- 고분군 문화재보호구역내 주변을 정비하여 소가야의 옛 도읍지로서의 역사성 부각
- 2006경남고성공룡세계엑스포와 연계 외래 관광객을 유치코자 함

□ 推進概要

- 사업기간 : 2005. 1 ~ 2005. 6
- 사업계획

구 분	사업비(백만원)				사업내용	비 고
	계	국비	도비	군비		
계	500	140	21	339		
주차장 및 주변정비	300			300	· 주차장조성 · 편의시설 · 조경 및 잔디식재	
토지(지장물) 매입	200	140	21	39	문화재지정(보호)구역 내 토지(지장물)매입	아임사업비

□ 推進計劃

- 주차장 및 주변정비
 - 사업비 : 300백만원(교부세)
 - 사업량 :
 - 주차장조성 6,160㎡(대형 10대, 소형 40대)
 - 편의시설 2,750㎡
 - 조경 및 잔디식재 7,480㎡
- ※ 소가야 유물전시관부지 5,280㎡는 국·도비 확보 전 우선 잔디식재(국·도비 지속건의)

○ 토지매입

- 사업비 : 200백만원(명시이월 사업비)
- 사업량 : 문화재지정(보호)구역 내 토지(지장물)매입

구 분	계(㎡)	기 매입(㎡)	향후매입대상(㎡)	비 고
계	33필지 48,443	40,976	7,467	예산범위 내 매입 추진
지정구역	12필지 8,840	1,872	6,968	
보호구역	21필지 39,603	39,104	499	

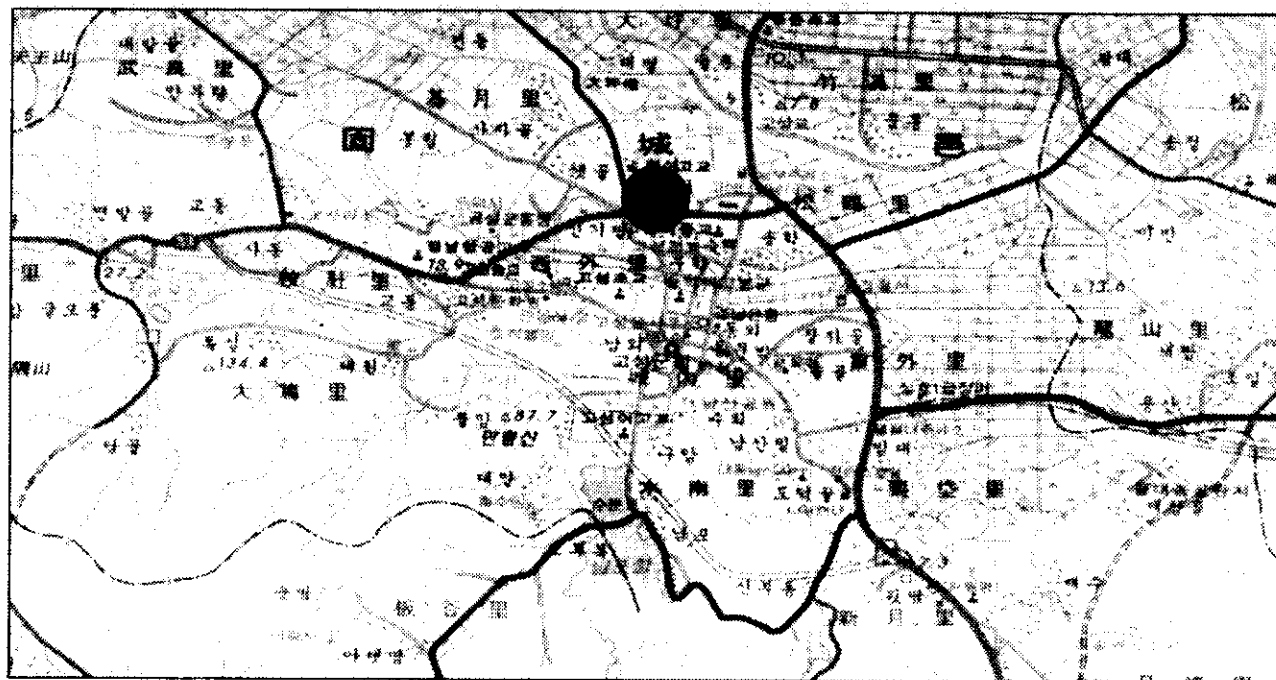
□ 期待效果

- 소가야의 옛 도읍지로서의 역사성 부각 및 외래 관광객 유치
- 군민 휴식 공간 및 송학동고분군을 찾는 외래 관광객 편의도모

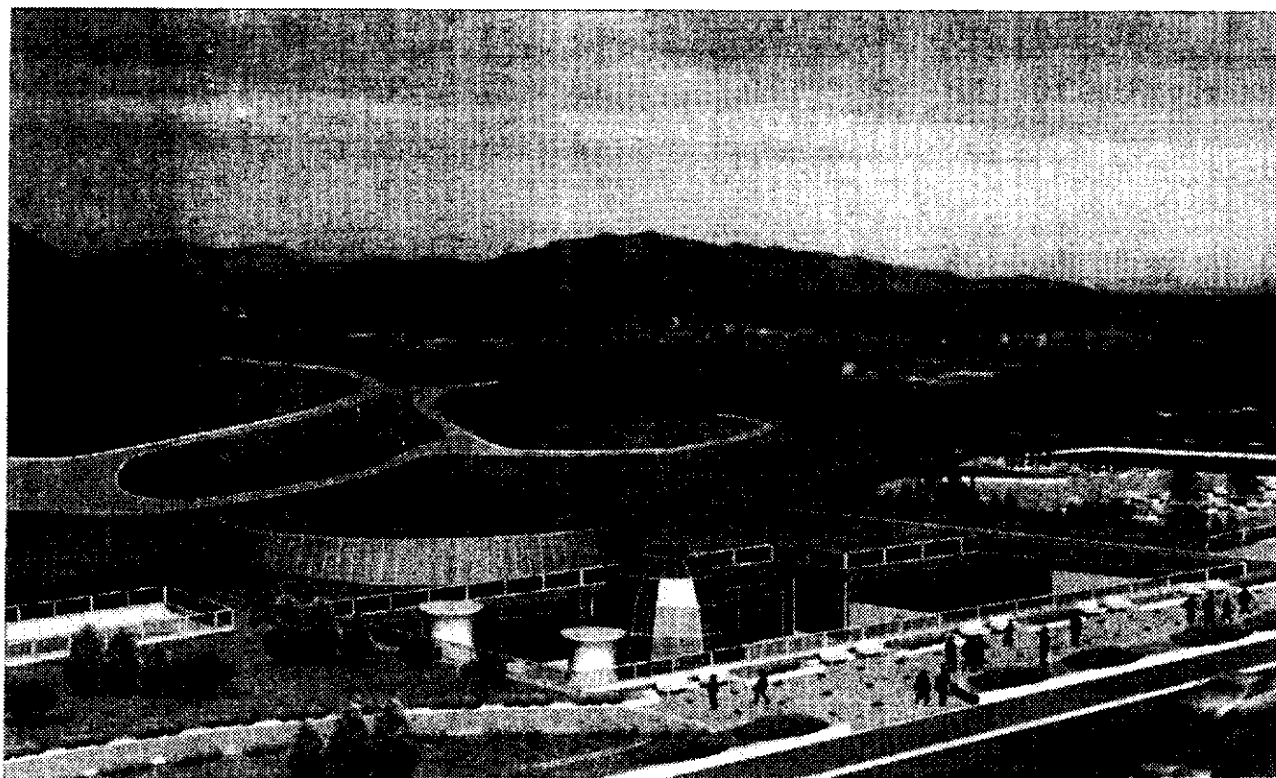
2006 경남 고성공룡 세계EXPO 참여하자! 실천하자! 주도하자!

소가야유물전시관

□ 위치도



□ 조감도



탈博物館 및 傳授會館 建立마무리

- 문화자료로서 역사적 가치 및 전통 탈의 소중함 인식 계기 마련
- 지역전통문화상품개발 및 외래 관광객 유치로 지역경제 활성화

□ 推進概要

- 위 치 : 고성군 고성읍 울대리 666-18번지 일원
- 사업기간 : 2002 ~ 2005년
- 사업량 :
 - ▷ 탈 박물관 및 전수회관 1동(연면적 1,736.94㎡ 지하1층, 지상3층)
 - 지하1층(87㎡) : 기계실
 - 지상1층(845.10㎡) : 전시실
 - 지상2층(541.86㎡) : 전수실, 사무실, 수장고
 - 지상3층(262.98㎡) : 기숙사 등
 - ▷ 진입도로 L=135.5m, B=10.0m
- 부지면적 : 4,902㎡
- 총사업비 : 2,800백만원 (단위: 백만원)

구분	합계				기 투입				2005년				비고
	합계	국비	군비	교부세	소계	국비	군비	교부세	소계	국비	군비	교부세	
계	2,800	500	1,600	700	1,500		800	700	1,300	500	800		
건축(전시)	2,300	500	1,100	700	1,000		300	700	1,300	500	800		
진입도로	500		500		500		500						

□ 推進計劃

- 건축 및 전시시설 공사 조기착공 마무리 : 2005. 10
- 고증절차 추진 : 2005. 10
 - 소요금액 : 50백만원
 - 기증품 144점 외 추가기탁분 고증
- 성공적인 운영을 위한 조례제정 : 2005. 6

□ 問題點 및 建議

- 운영에 따른 인력확보(4명 : 관장, 사무직, 학예직, 환경미화원)

2006 경남고성공룡 세계EXPO 참여하자! 실현하자! 주도하자!

恐龍발자국化石地 周邊整備

천연기념물 제411호 덕명리의 공룡 및 새발자국화석산지를 비롯 관내 산재되어 있는 공룡발자국화석지의 체계적인 주변정비로 공룡나라 이미지 부각 및 엑스포도로와 연계한 관광지로 조성코자 함

□ 推進概要

- 사업량 : 관내 10개소
- 사업비 : 60백만원
- 사업내용 : 안내판설치 및 주변정비
- 대상지역 :
 - ▷ 안내판설치(8개소) : 고성읍 신월리, 영현 대법리(계승사), 회화 배둔·어신·삼덕리, 동해 봉암·장좌·내산리
 - ▷ 주변정비(2개소) : 동해 봉암, 연화산도립공원 주차장 서편

□ 推進計劃

- 설계 및 시안 확정 : 2005. 3
- 공사착공 및 준공 : 2005. 6

□ 期待效果

- 공룡발자국화석지의 체계적인 주변정비로 세계3대공룡발자국화석지 이미지 부각
- 엑스포도로와 연계한 관광자원화

文化財 補修 整備 事業

- 문화유산에 대한 자긍심고취와 고성역사의 역사를 느낄 수 있는 공간으로 조성
- 2006경남고성공룡세계엑스포와 연계 관광자원화

□ 推進概要

- 사업기간 : 2005. 1월 ~ 11월
- 문화재 현황 : 57건(국가지정7건, 도지정28건, 문화재자료22건)
- 사업개요

사업명	사업비(백만원)	사업내용	비고
내산리고분군 정비사업	715	<ul style="list-style-type: none"> · 토지(지장물)매입 · 주변정비 	가야문화권유적정비사업 (사업기간 2003~2007)
소을비포성지 정비사업	1,700	<ul style="list-style-type: none"> · 발굴조사 및 종합정비계획 · 문지복원(동·서·북문지) · 토지(지장물)매입 · 주변정비(조경, 잔디식재 등) · 성곽정비(L-90m) 	남해안관광벨트사업 (사업기간 2003~2005)
문화재 보수사업	682.4	<ul style="list-style-type: none"> · 고성성지 토지매입 · 고성향교(협문, 동채, 서채) 보수 · 최영덕씨고가 담장보수 · 북평리찰피나무정비 · 옥천사탐진당보수 · 송계리이씨고가보수 	국·도비보조사업

□ 推進計劃

- 체계적인 정비 및 적기시행으로 보수관리의 품질향상
- 문화재전문위원의 검토원칙에 입각한 정비 및 세심한 공사감독으로 문화재 원형보존에 최선
- 문화재명예관리인 관리교육으로 문화재 사후관리

□ 期待效果

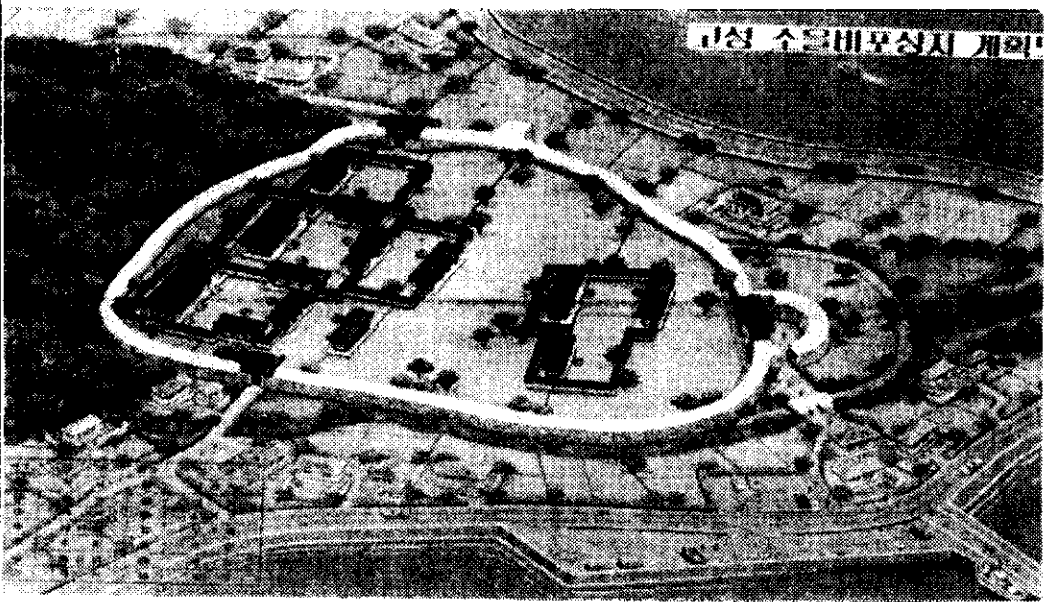
- 군민들의 소중한 문화유산에 대한 가치 재인식
- 문화유산을 바탕으로 고성 문화 계승발전 및 관광자원화

2006 경남고성공룡 세계EXPO 참여하자! 실천하자! 주도하자!

내산리고분군소을비포성지 정비사업지



위치	고성군 동해면 내산리고분군
내용	전경



위치	고성군 하일면 동화리 소을비포성지
내용	조감도

恐龍博物館 駐車場造成 推進

- 공룡박물관 방문 관광객 주차편의 제공으로 관광이미지 제고
- 관광활성화에 기여한 신문화 관광질서 확립

□ 推進概要

- 위 치 : 고성군 하이면 덕명리 92번지 일원
- 사업기간 : 2004. 11~ 2005. 11
- 사업량 : 부지조성 10,000m²(주차면적 A=7,507m² 210대)
배수공 L=2,000m, 조경2식, 종합안내판 1식,
보도인도(보도테크) L=0.3km, B=2m개설
- 사업비 : 1,673백만원(도급932, 관급741)

□ 推進計劃

- '04.11 : 실시설계완료 동시 사업착수
(2004년도 1차분 300백만원)
- '05. 11 : 준공처리

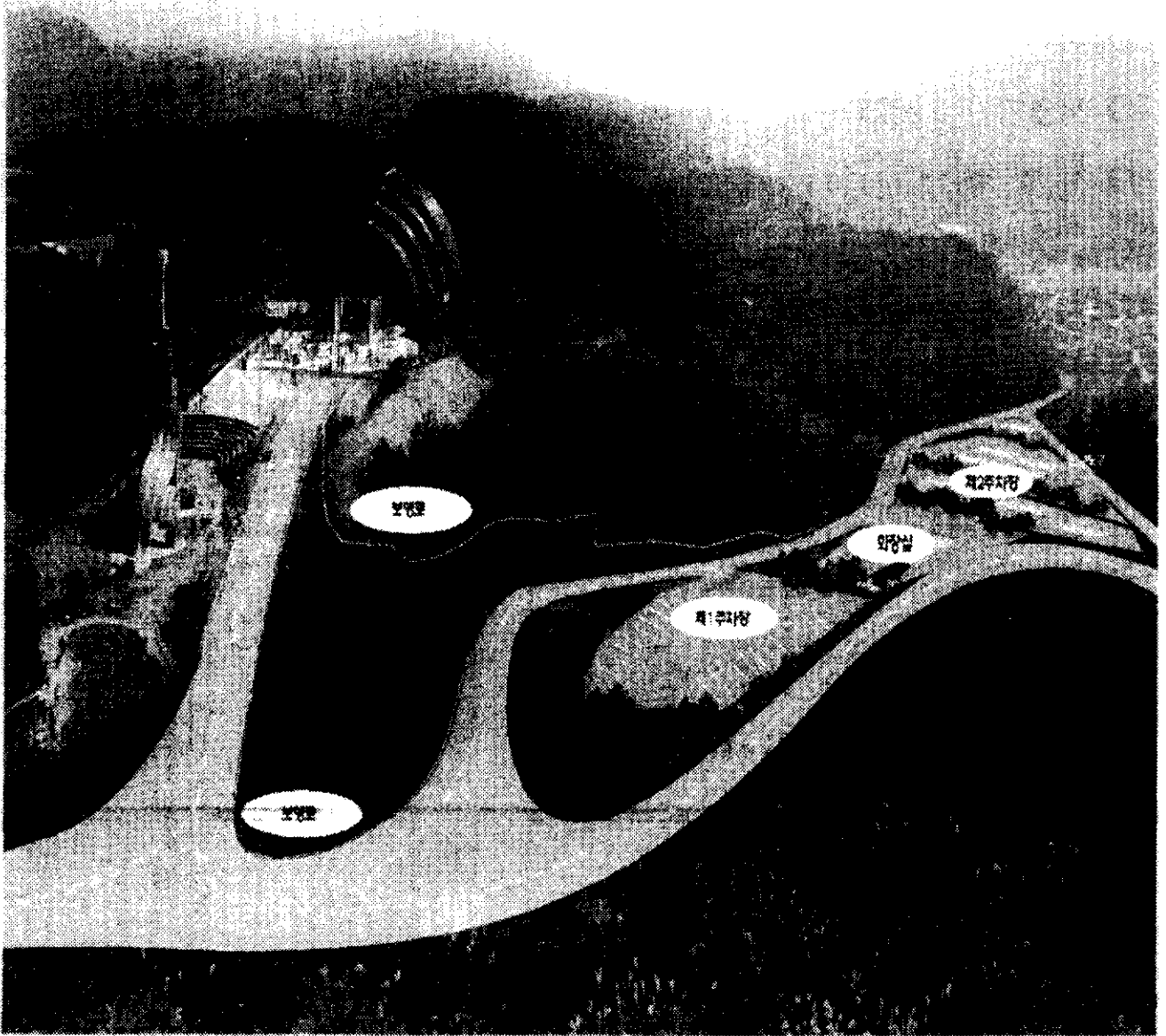
□ 期待效果

- 많은 관광객 방문 유도 및 관광지 이미지 제고
- 장시간 체류 체험할 수 있는 기회제공 및 지역개발 와 지역주민복지 증진에 기여

□ 問題點 및 對策

- 야외주차장의 순성토량 부족과 국비 확정된 굴곡도로개선사업 연계추진 될 사항으로 사업 착수 다소 지연예상
⇒ 관계부서(경남도, 건설과) 조속 협의로 원만히 추진

고성공룡박물관 주차장 및 보행로 확장공사 조감도



恐龍造型物 設置計劃

- 2006년 경남고성공룡 세계엑스포 특별행사장 이미지 부각
- 공룡발자국 화석지임을 알리는 극적인 새로운 이미지 표출

□ 推進概要

- 위 치 : 상족암군립공원 진입로변
- 사업기간 : 2005. 1 ~ 2005. 10
- 사업량 :
 - 하이정곡 1개소, 월흥고개 1개소 : 대형공룡 2조 4마리
 - 제전집단시설지구 입구 : 아치(육교)형 조형물1식(공룡모형)
 - 탐방로 주변 보완 : 중·소형 모형공룡 5마리
- 사업비 : 700백만원

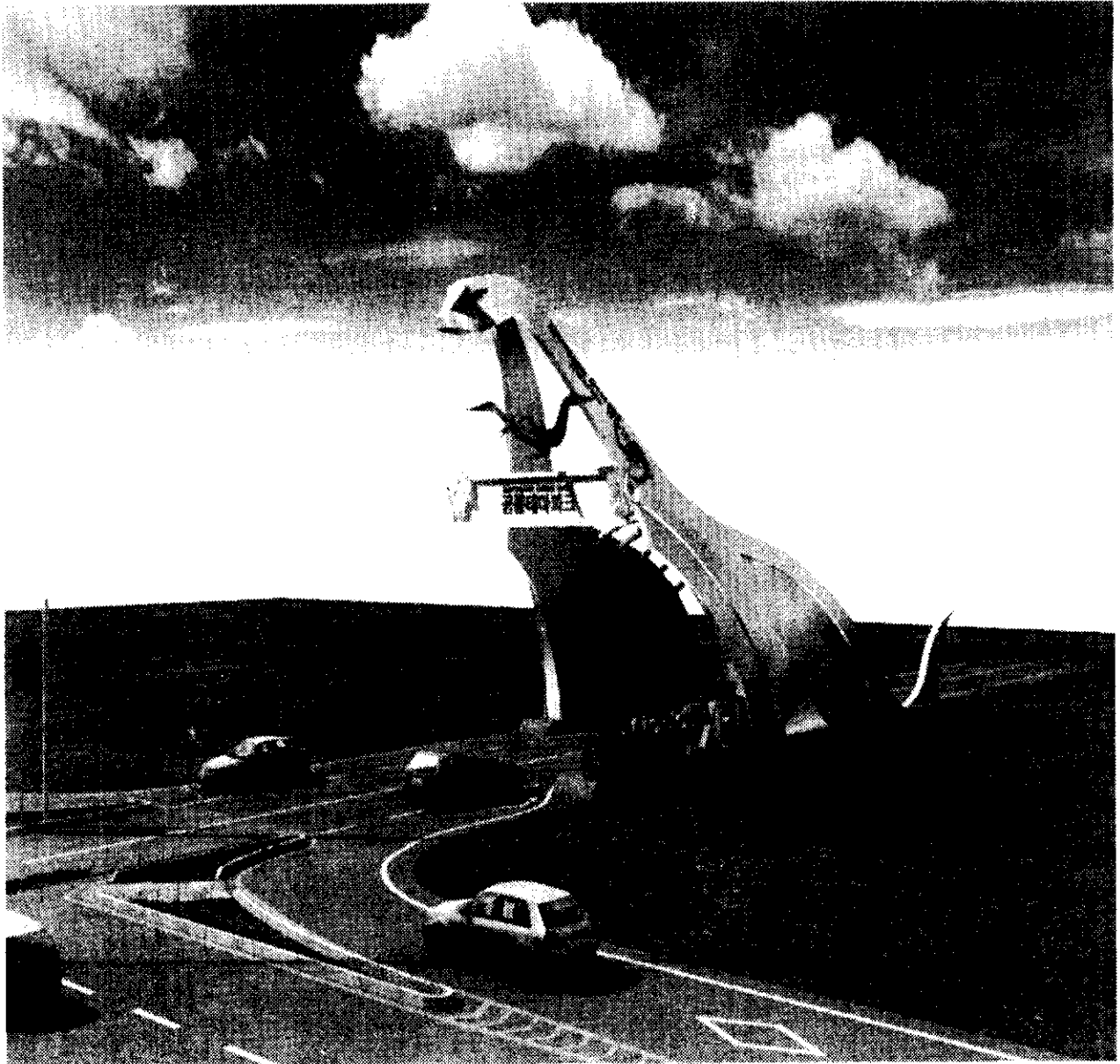
□ 推進計劃

- 지정업체 공모(심사) : 2005. 3월
- 기본 실시 설계 : 2005. 4월 중
- 사업착수 : 2005. 5 ~ 2005. 10

□ 期待效果

- 고성군 상족암 군립공원 관문에 설치 백악기공룡테마파크 이미지 부각
- 상족암군립공원방문 관광객에 대한 볼거리 제공

공룡조형물(안)



恐龍公園 造成事業 推進

- 공룡발자국화석지와 박물관 연계 동선체계 구축
- 탐방로를 겸한 야외테마공원조성으로 새로운 볼거리 제공

□ 推進概要

- 위 치 : 고성군 하이면 덕명리 87번지 일원
- 사업기간 : 2005. 1 ~ 2005. 12
- 사업량 : 공원조성660m², 산책로3km개설, 테크2개소, 정자2개소, 평의자 20조, 출렁다리 1식, 소형모형공룡 10마리
- 사업비 : 2,800백만원

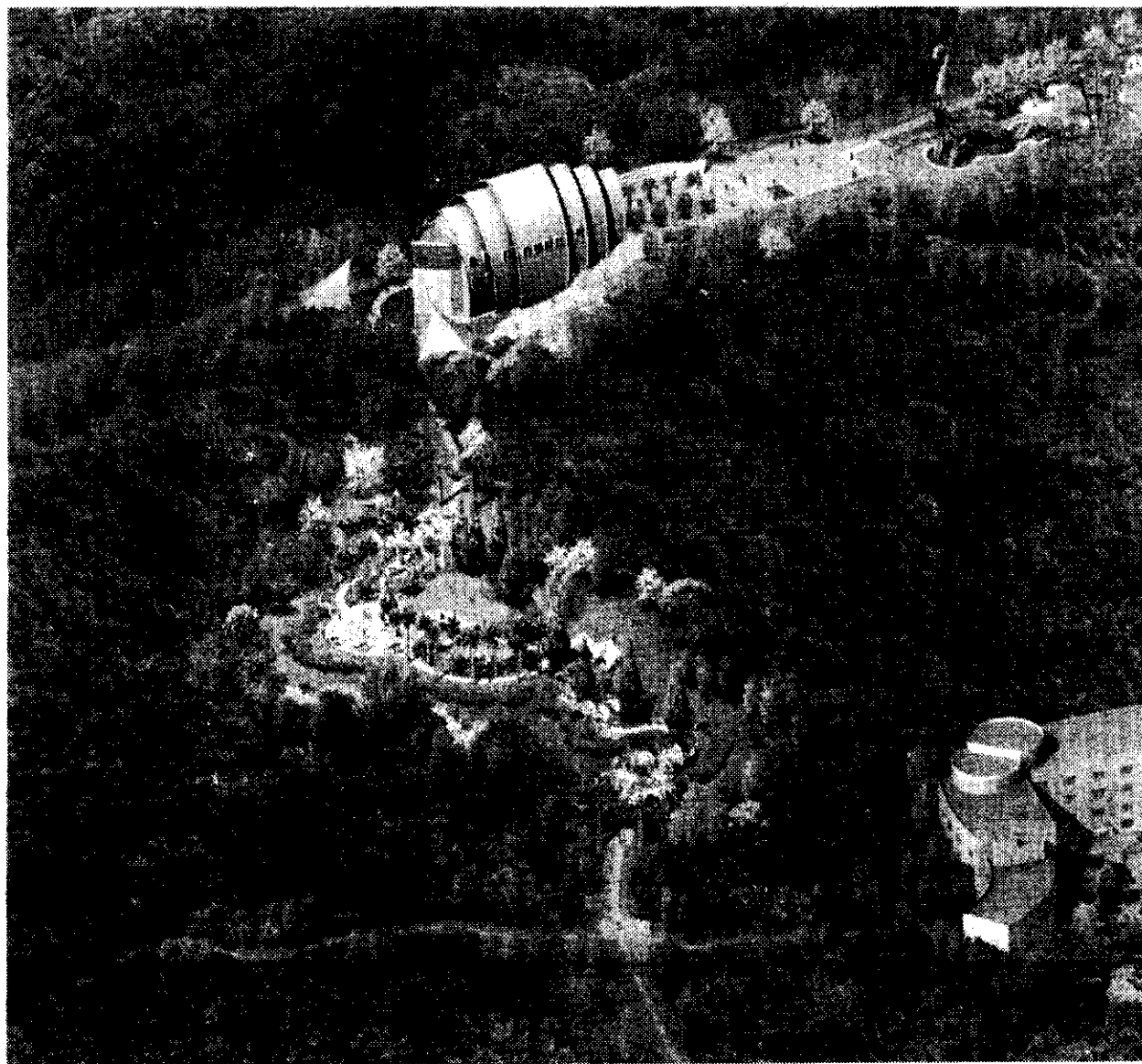
□ 推進計劃

- 공룡공원 조성계획
 - 면적 : 900m²
 - 조성
 - 모형공룡 10마리 설치(백악기 위주)
 - 공룡시대 조화류 조경 1식, 꽃웬스 설치
 - 어린이 간이놀이 시설 1식, 모형공룡포토존 설치1식
- 일정별 계획
 - '05.1 ~ '05.2 : 현상공모
 - ※현상공모 설명회 개최시 전 의원 초청 의견수렴
 - '05. 3. ~ 4 : 사업발주

□ 期待效果

- 세계최대공룡유적관광단지화 기반조성에 기여 자연·생태관광 수요 증가에 부응

공룡공원조성계획 (안)



觀光펜션 造成事業 推進

- 주5일 근무제 본격시행과 관련 공릉발자국화석지 체험관광수요 증대됨에 따른 가족단위 관광객 유치 추진
- 체류관광시설 확충으로 지역경제활성화에 기여

□ 推進概要

- 위 치 : 고성군 하이면 월흥리 924-2번지 일원
- 사업기간 : 2004. 11~ 2005.12
- 사업량 : 근린생활시설 3,640㎡(지하1층, 지상4층), 테마호텔 59,694㎡(2동121실, 지하4층 지상4층), 주차장 3,000㎡조성, 조경1식, 방갈로800㎡, 기타부대시설 1식
- 사업비 : 28,000백만원(민자)
- 사업자 : 서울소재 (주)클럽웰스 대표이사 전창수

□ 推進計劃

- 행정절차(공원시설허가 등)이행 : 2004. 12
- 사업시행 : 2005. 3 ~2006. 12
- 민자유치에 대한 행정지원책 강구

□ 問題點 및 對策

- 민자유치자의 사업추진에 대한 적극적 추진 의사 확인 곤란
⇒ 공원시설 허가시 이행담보와 관련된 예치금 징구등 대책 강구

2006 경남 고성공룡 세계EXPO 참여하자!실천하자!주도하자!

觀光펜션 造成지구(안)



民泊示範마을 造成

백악기 공룡테마파크 및 어촌체험마을 조성에 따른 체류형
관광객유치로 관광여건 개선

□ 推進概要

- 위 치 : 고성군 하이면 덕명리 제전마을, 하일면 동화마을
- 사업 년도 : 2005년
- 사 업 비 : 200백만원(지원 160, 자부 40)
- 대상마을 및 가구
 - 제전마을 10가구 100백만원
 - 동화마을 10가구 100백만원
- 사업내용
 - 객실, 화장실, 샤워시설, 취사장등 부대시설 개보수등
- 사업기간 : 2005.1 ~ 2005. 12

□ 推進計劃

- '05. 2 : 대상가구선정 (마을자체추천)
- '05. 4 : 가구별 민박요금 결정 및 예고
- '05. 5 : 마을별 시설 개보수 및 운영
- '05. 8 : 민박요금 및 이용실태 점검

□ 期待效果

- 주 5일근무제 실시에 따른 관광활성화 추진에 기여
- 부족 숙박시설 해소 및 관광객 편의 도모

床足岩郡立公園基本計劃變更

- 주 5일제 시행에 따른 관광객 편의시설 확충 시설면적 확보
- 무분별한 선개발행위 시설의 현실에 맞게 재조정 및 추가시설 예정지의 종합적인 시설 결정

□ 推進概要

- 대 상 : 고성군 하이면 덕명리, 월흥리, 하일면 춘암리 일원
- 사업기간 : 2001. 1~ 2005. 12
- 사업량 : 기본용역 1식, 환경영향평가 1식
 - 공원면적 : 5.106km²(전체 면적)
 - 추가시설지구지정 : 어촌정주어항 4개소, 지방도1010호 굴곡개선사업에 따른 주변유희부지, 공원도로, 유도선착장 1개소, 하이면집단관광펜션예정단지, 어린이 놀이시설지구, 해양레저시설지역 및 각종 편의 시설설치지역
- 사업비 : 100백만원

□ 推進計劃

- '04. 11~ 12 : 기본실시조사
- '05. 1 : 기본용역 및 환경영향평가 착수
- '05. 11 : 사업준공
- '05. 12 : 공원결정고시

□ 期待效果

- 경남최고의 관광휴양지로 거듭날 수 있는 시설부지 확보 및 마련

IV. 特 殊 施 策

고성군상징 아치게이트 설치

- 전국대부분의 지자체별로 주 출입로에 환영 메시지의 상징 시설 시설물 설치 운영
- 고성을 방문하거나 경유하는 관광객들에게 공룡나라 고성의 이미지 제공으로 지역의 인지도 제공

□ 推進概要

- 위 치 : 국도14호선 고성읍 입구 남부주유소 앞
- 규 모 : 4차선 횡단 아치형(길이 : 45m, 높이 : 6m)
- 소요예산 : 500백만원
- 상징테마 : 공룡형상화

□ 推進計劃

- 소요예산확보 : 2005. 1회 추경시
- 도 안 확 정 : 2005. 6월
- 국도유지사업소도로점사용허가 : 2005. 6월
- 준 공 : 2005. 12월

□ 期待效果

- EXPO 홍보시설 병행설치로 홍보효과 극대화
- “공룡나라 고성“에 대한 확실한 이미지 제고
- EXPO시 고성방문 환영의 전체적 메시지 전달

고성군상징 아치게이트(안)

