

의안번호	제 1148호
의결 년월일	2009. . . (제 159 회)

의결사항	
------	--

2009년도 고성군 공유재산 관리계획 변경계획(안)

제출자	고성군수
제출년월일	2009. 2. 9.

2009년도 고성군 공유재산 관리계획 변경계획(안)

1. 회화면체육공원 조성을 위한 공공체육시설 부지확보계획

가. 제안사유

- 공공체육시설 추가 설치를 통한 지역민의 건강증진 및 삶의 질 향상
- 향후 인구증가에 대비하여 기반시설(공공체육시설) 확충 필요

나. 주요내용

- 위 치 : 회화면 배둔리 698-13번지 외 63필지
- 사 업 량 : 총 64필지 82,486㎡
 - 고성 군유지 : 33,216㎡(40%, 6필지)
 - 추가확보부지 : 49,270㎡(60%, 58필지)
 - 재 산 가 액 : 476,165천원(연차적 사업비 확보)
 - 산 출 근 거 : 공시지가 × 면적
(감정평가 후 평가금액 변동에 따른 추가예산은 추가확보)

○ 주요 시설

시설명	사 업 량	사업금액(천원)	비 고
계		2,500,000	
회화면체육공원	인조잔디구장 및 우레탄포설	1,000,000	
	녹지공간 및 주차장 조성	390,000	
	운동장 본부석 및 관리동	600,000	
	웬스설치 및 기타	510,000	

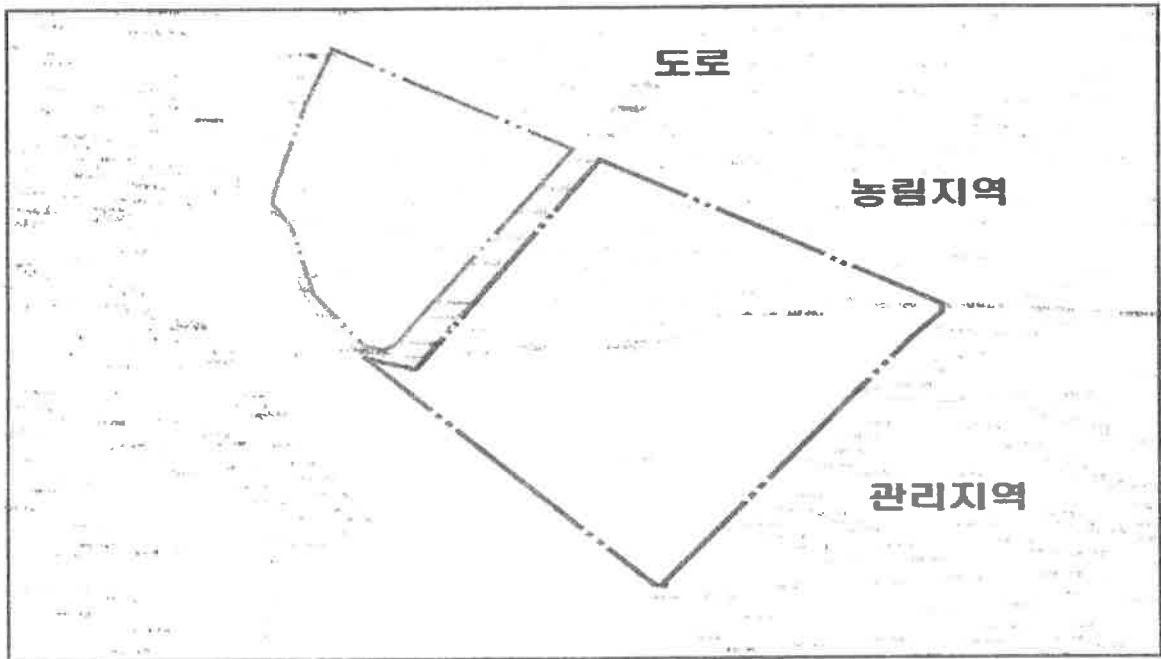
다. 추진계획

- 토 지 매 입 ----- 2009년 ~ 2010년
- 공공체육시설 설치 ----- 2011년 ~ 2012년

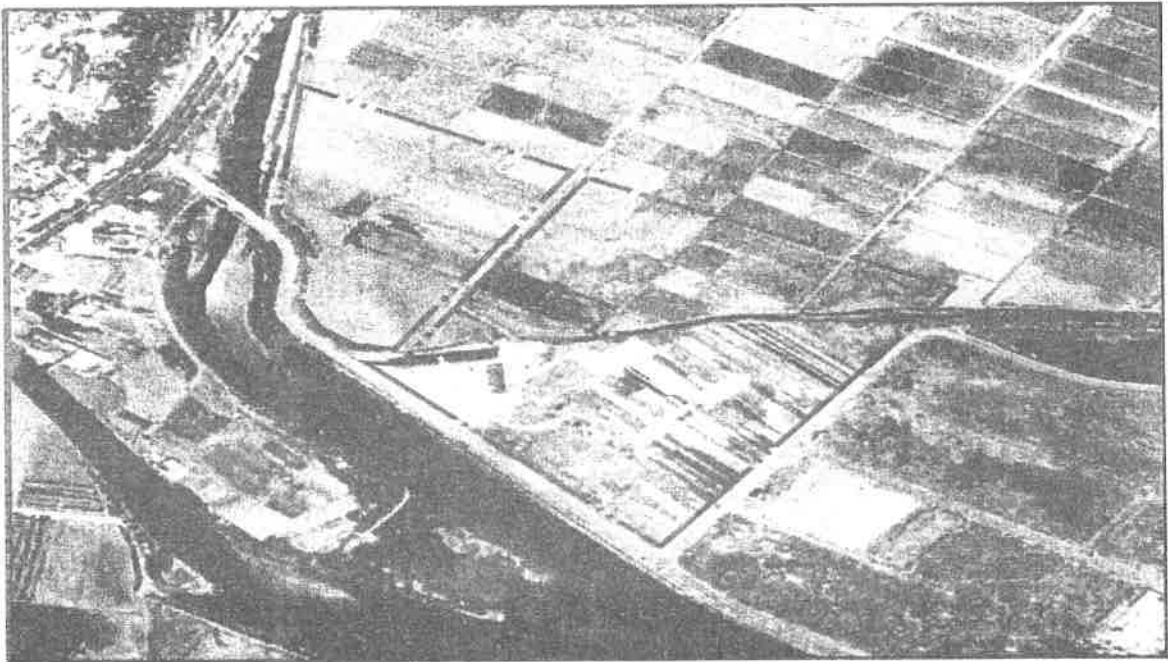
라. 기대효과

- 공공체육시설 추가 설치로 지역민의 건강증진과 삶의 질 향상
- 쾌적한 운동시설 여건 조성으로 유입 인구증가 기대

회화면체육공원 공공체육시설부지 위치도



회화면체육공원 공공체육시설부지 전경



2 우산지역 체육공원 조성을 위한 공공체육시설 부지확보계획

가. 제안사유

- 고성읍 우산리는 3개 마을 270가구가 거주하는 집단취락지역임
- 우산 숲을 중심으로 한 여유공간을 확보하여 동네 체육시설을 조성, 노인여가선용 및 읍민 체력향상에 기여코자 함

나. 주요내용

- 위 치 : 고성읍 우산리 192-8번지 일원
 - 사 업 량 : 총 3필지 1,430m²
 - 재 산 가 액 : 130,000천원
 - 산 출 근 거 : 실거래가 × 면적
- (감정평가 후 평가금액 변동에 따른 추가예산은 추가확보)

○ 주요 시설

시설명	사 업 량	사업금액(천원)	비 고
계		170,000	
우산지역	부지매입	130,000	192-8, 192-13, 192-6
체육공원	게이트볼장 조성	30,000	
조성계획	체력단련기구 설치	10,000	

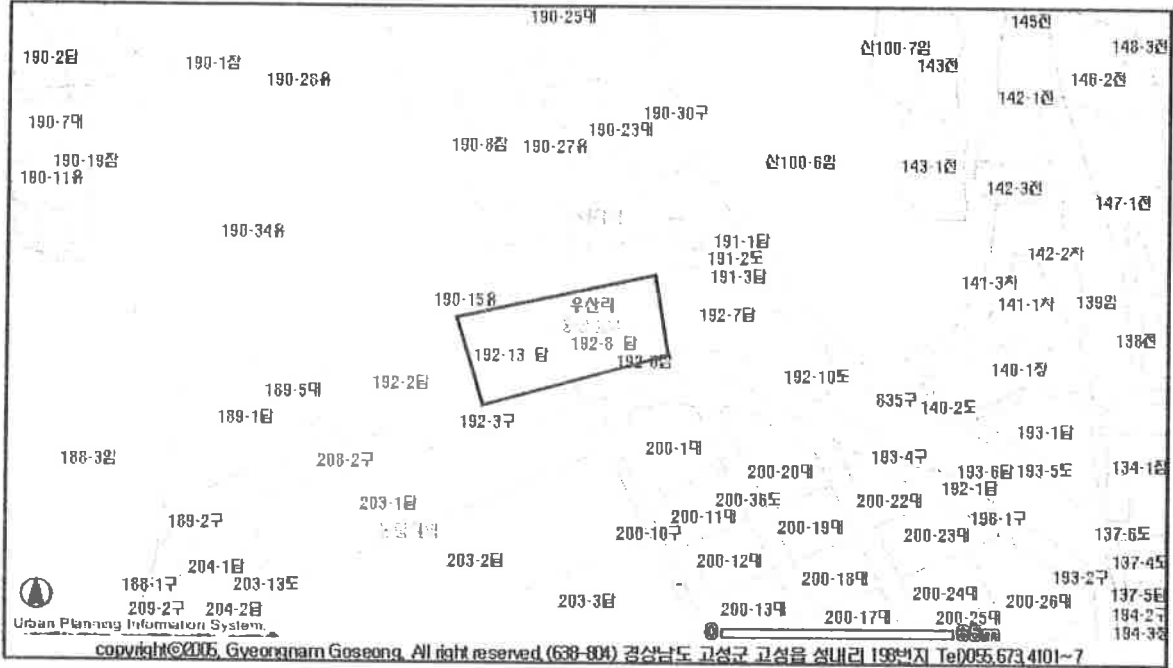
다. 추진계획

- 토 지 매 입 ----- 2009년
- 공 공 체 육 시 설 설 치 ----- 2010년

라. 기대효과

- 노인여가선용 및 읍민체력단련장으로 활용
- 마을 숲 보호와 사유재산권 관련 민원 해소

우산지역 체육공원 공공체육시설부지 위치도



우산지역 체육공원 공공체육시설부지 전경



3. 영오게이트볼장 조성을 위한 공공체육시설 부지확보계획

가. 제안사유

- 현재 게이트볼장이 위치하고 있는 영산리 1134-184부지가 경남도 소유지로서 119 안전센터(영오소방파출소)건립으로 이전이 불가피한 사항
- 당초에는 소방파출소를 현재 게이트볼장 일부를 사용할 예정이었으나 소방파출소의 규모 확대로 전체부지가 소요됨에 따라 게이트볼장을 이전 할 새로운 부지확보 필요

나. 주요내용

- 위 치 : 고성군 영오면 영산리 226번지
- 사 업 량 : 총 1필지 1,499m²
 - 재 산 가 액 : 60,000천원
 - 산 출 근 거 : 실거래가 × 면적
(감정평가 후 평가금액 변동에 따른 추가예산은 추가확보)
- 주 요 시 설
 - 게이트볼장 1식

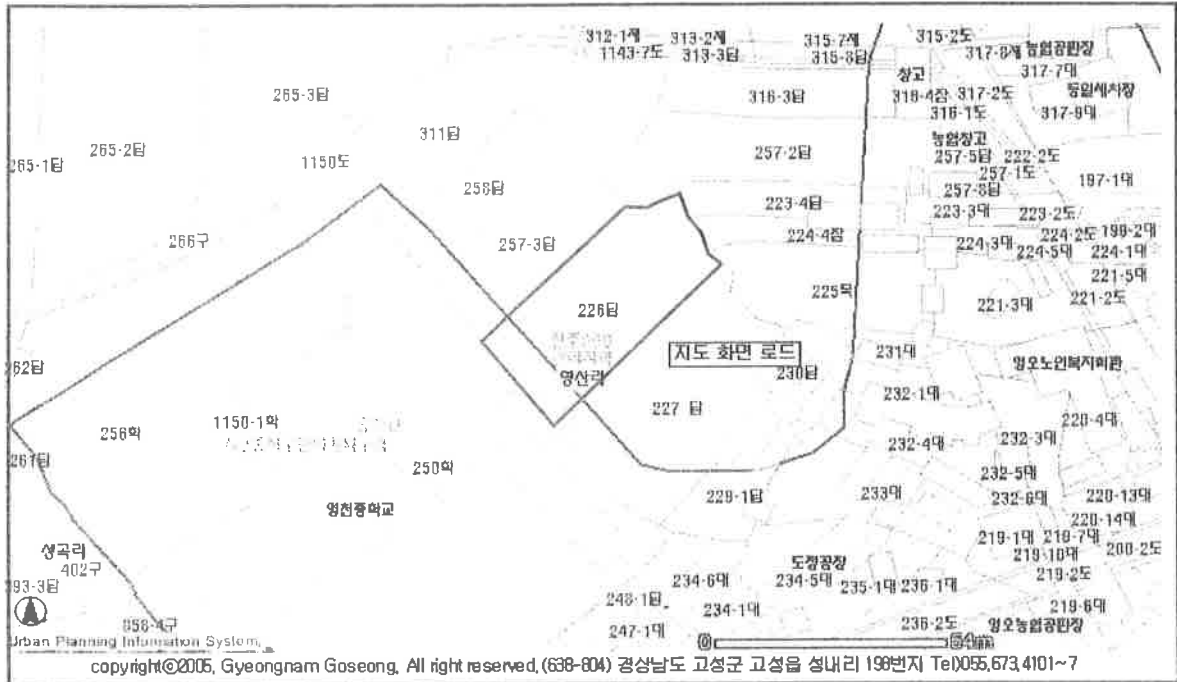
다. 추진계획

- 토 지 매 입 ----- 2009년
- 공 공 체 육 시 설 설 치 ----- 2010년

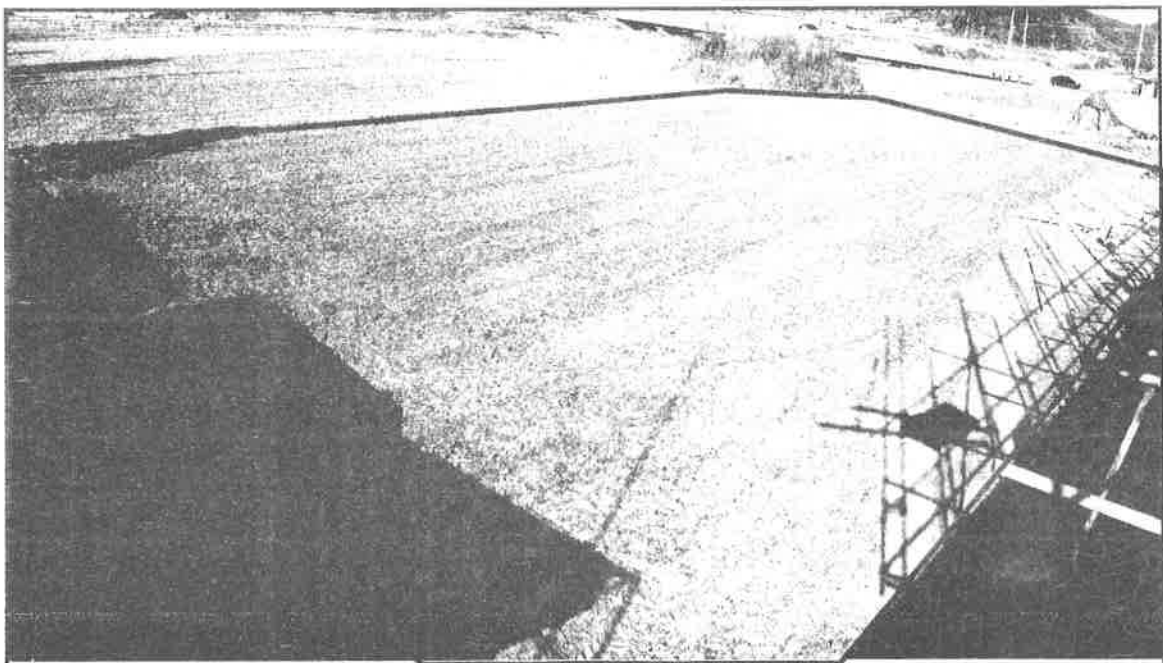
라. 기대효과

- 기존 시설을 대체할 수 있는 게이트볼장 건립으로 노인건강 향상에 기여
- 마을 체육시설을 확충하여 노인복지증진

영오면계이트볼장 공공체육시설부지 위치도



영오면계이트볼장 공공체육시설부지 전경



2009년도 고성군 공유재산 관리계획 변경계획(안)

구 분			기 승인된 재산			금회 승인 요구중인 재산			계			비고
			건수	수량(㎡)	금액(천원)	건수(필지)	수량(㎡)	금액(천원)	건수	수량(㎡)	금액(천원)	
취 득	계	토지	2	2,054	2,790,000	62	52,199	666,165	64	54,253	3,456,165	
		건물	0	0	0	0	0	0	0	0	0	
		기타	0	0	0	0	0	0	0	0	0	
	1. 매입	토지	2	2,054	2,790,000	62	52,199	666,165	64	54,253	3,456,165	
		건물										
		기타										
	2. 교환으로 취득	토지										
		건물										
		기타										
	3. 기타취득 (건물신축)	토지										
		건물										
		기타										
처 분	계	토지										
		건물										
		기타										
	4. 매각	토지										
		건물										
		기타										
	5. 양여	토지										
		건물										
		기타										
	6. 교환으로 처분	토지										
		건물										
		기타										
사용 및 대부허가	토지											
	건물											
	기타											

군유재산 취득대상 재산목록(토지)

문화관광과

(단위: ㎡, 천원)

일련 번호	재 산 표 시			재산가액	취득시기	취득사유	재산소유자 주소.성명	비고
	지목	소 재 지	수량					
		58필지	49,270	476,165				
1	답	회화면 배둔리 698 - 13	945	9,133	2009-2010		통영시 광도면 안정리 396-1 강순봉	
2	답	회화면 배둔리 698 - 14	784	7,577	2009-2010		고성군 회화면 당항리 52 박일웅	
3	답	회화면 배둔리 698 - 15	1,765	17,058	2009-2010		고성군 거류면 은월리 761-18 고춘열	
4	답	회화면 배둔리 698 - 16	1,763	17,038	2009-2010		고성군 마암면 화산리 130 변정희	
5	답	회화면 배둔리 698 - 17	1,015	9,809	2009-2010		고성군 마암면 도전리 375 이용길	
6	답	회화면 배둔리 698 - 18	749	7,239	2009-2010		고성군 마암면 도전리 375 이용길	
7	답	회화면 배둔리 698 - 19	3,332	32,202	2009-2010		거제시 신탄읍 장평리 1205 거명모닝빌 602호 옥재철	
8	답	회화면 배둔리 698 - 20	393	3,798	2009-2010		부산광역시 진구 부암동 128 정명환	
9	잡종지	회화면 배둔리 698 - 23	384	3,711	2009-2010		고성군 회화면 배둔리 445-2 김현오	
10	답	회화면 배둔리 698 - 24	1,015	9,809	2009-2010		창원시 반림동 10 노블파크아파트 101동 502 윤영희	
11	답	회화면 배둔리 698 - 25	731	7,065	2009-2010		창원시 반림동 10 노블파크아파트 101동 502호 윤영희	
12	답	회화면 배둔리 701 - 1	1,908	18,440	2009-2010		김해시 내동 1115-4 경원마을 동아아파트 308-301 장영천	

일련 번호	재 산 표 시			재산가액	취득시기	취득사유	재산소유자 주소.성명	비고
	지목	소 재 지						
13	답	회화면 배둔리	701 - 2	1,085	10,486	2009-2010	창원시 상남동 45-1 성원아파트 304-1906 김영미 외1인	
14	답	회화면 배둔리	701 - 4	1,167	11,278	2009-2010	창원시 상남동 45-1 성원아파트 304-1906 김영미 외1인	
15	답	회화면 배둔리	701 - 5	2,093	20,228	2009-2010	창원시 상남동 45-1 성원아파트 304-1906 김영미 외1인	
16	답	회화면 배둔리	701 - 6	2,251	21,754	2009-2010	창원시 상남동 45-1 성원아파트 304-1906 김영미 외1인	
17	답	회화면 배둔리	701 - 19	661	6,388	2009-2010	고성군 회화면 409-1 우정맨션 203 박해남	
18	답	회화면 배둔리	701 - 20	258	2,493	2009-2010	김해시 내동 1115-4 경원마을 동아아파트 308-301 장영천	
19	답	회화면 배둔리	701 - 23	367	3,547	2009-2010	김해시 내동 1115-4 경원마을 동아아파트 308-301 장영천	
20	구거	회화면 배둔리	784 - 7	578	5,586	2009-2010	국(건설부)	
21	답	회화면 배둔리	692 - 1	327	3,160	2009-2010	고성군 회화면 당항리 478 황금용	
22	답	회화면 배둔리	692 - 2	1,068	10,322	2009-2010	고성군 회화면 당항리 478 황금용	
23	답	회화면 배둔리	695 - 13	552	5,335	2009-2010	창원시 신촌동 26-1 효성아파트 A-403 김용민	
24	답	회화면 배둔리	695 - 14	1,474	14,245	2009-2010	창원시 신촌동 26-1 효성아파트 A-403 김용민	
25	답	회화면 배둔리	695 - 15	1,332	12,873	2009-2010	고성군 회화면 당항리 483 서석한	
26	답	회화면 배둔리	695 - 16	724	6,997	2009-2010	고성군 회화면 당항리 483 서석한	
27	답	회화면 배둔리	695 - 18	916	8,853	2009-2010	국(재정경제부)	
28	답	회화면 배둔리	695 - 19	909	8,785	2009-2010	고성군 회화면 당항리 483 서석한	

일련 번호	재 산 표 시			재산가액	취득시기	취득사유	재산소유자 주소.성명	비고
	지목	소 재 지	수량					
29	답	회화면 배둔리	695 - 20	440	4,252	2009-2010	창원시 중동 706-1 이현득	
30	답	회화면 배둔리	696 - 1	3,481	33,642	2009-2010	창원시 중동 706-1 이현득	
31	답	회화면 배둔리	696 - 2	906	8,756	2009-2010	고성군 회화면 당항리 506 서평갑	
32	답	회화면 배둔리	696 - 3	694	6,707	2009-2010	창원시 반림동 4-1 현대아파트 211-304 서정숙	
33	답	회화면 배둔리	696 - 4	261	2,522	2009-2010	고성군 회화면 당항리 406 배광실 외3인	
34	답	회화면 배둔리	696 - 5	1,038	10,032	2009-2010	고성군 회화면 당항리 513-12 서평갑	
35	답	회화면 배둔리	696 - 6	1,018	9,838	2009-2010	고성군 회화면 당항리 406 배광실 외3인	
36	답	회화면 배둔리	696 - 7	992	9,587	2009-2010	고성군 회화면 당항리 506 서평갑	
37	답	회화면 배둔리	696 - 8	969	9,365	2009-2010	고성군 회화면 당항리 506 서평갑	
38	답	회화면 배둔리	696 - 9	995	9,616	2009-2010	고성군 회화면 당항리 406 배소남 외3인	
39	답	회화면 배둔리	696 - 24	116	1,121	2009-2010	창원시 중동 706-1 이현득	
40	답	회화면 배둔리	696 - 25	446	4,310	2009-2010	고성군 회화면 당항리 513-12 서평갑	
41	답	회화면 배둔리	696 - 26	555	5,364	2009-2010	고성군 회화면 당항리 483 서석한	
42	답	회화면 배둔리	698 - 20	393	3,798	2009-2010	부산광역시 진구 부암동 128 정명환	
43	답	회화면 배둔리	698 - 21	210	2,030	2009-2010	부산광역시 진구 부암동 128 정명환	
44	잡종지	회화면 배둔리	698 - 23	384	3,711	2009-2010	고성군 회화면 배둔리 445-2 김현오	

일련 번호	재 산 표 시			재산가액	취득시기	취득사유	재산소유자 주소.성명	비고
	지목	소 재 지	수량					
45	답	회화면 배둔리	723 - 2	7	68	2009-2010	경북 구미시 인의동 408-4 김권태	
46	답	회화면 배둔리	725 - 2	79	763	2009-2010	고성군 영오면 양산리 750 김주성	
47	답	회화면 배둔리	726 - 2	261	2,522	2009-2010	진주시 미천면 미곡리 568 최성학	
48	구거	회화면 배둔리	784 - 7	1,367	13,211	2009-2010	국(건설부)	
49	도로	회화면 배둔리	784 - 10	191	1,846	2009-2010	국(농수산부)	
50	도로	회화면 배둔리	784 - 15	745	7,200	2009-2010	국(농수산부)	
51	도로	회화면 배둔리	1321 - 4	344	3,325	2009-2010	국(건설부)	
52	도로	회화면 배둔리	1321 - 5	357	3,450	2009-2010	국(건설부)	
53	답	회화면 배둔리	1321 - 7	227	2,194	2009-2010	국(재정경제부)	
54	도로	회화면 배둔리	1321 - 8	16	155	2009-2010	국(농림부)	
55	구거	회화면 배둔리	1321 - 9	7	68	2009-2010	국(건설교통부)	
56	유지	회화면 배둔리	1321 - 18	1,160	11,211	2009-2010	국(농림부)	
57	제방	회화면 배둔리	1321 - 19	535	5,170	2009-2010	국(농림부)	
58	답	회화면 배둔리	1321 - 10	530	5,122	2009-2010	국(재정경제부)	

군유재산 취득대상 재산목록(토지)

문화관광과

(단위: ㎡, 천원)

일련 번호	재 산 표 시			재산가액	취득시기	취득사유	재산소유자 주소.성명	비고
	지목	소 재 지	수량					
		3필지	1,430	130,000				
1	잡종지	고성읍 우산리 192 - 6	109	9,909	2009	공공체육시설설치	고성읍 교사리 122-1 교사리역성아파트 501 이춘제	
2	답	고성읍 우산리 192 - 8	661	60,091	2009	공공체육시설설치	고성읍 교사리 122-1 교사리역성아파트 501 이춘제	
3	답	고성읍 우산리 192 - 13	660	60,000	2009	공공체육시설설치	고성읍 교사리 20 협동그린타운 101-402 오현주	

군유재산 취득대상 재산목록(토지)

문화관광과

(단위: ㎡, 천원)

일련 번호	재 산 표 시			재산가액	취득시기	취득사유	재산소유자 주소.성명	비고
	지목	소 재 지	수량					
		1 필지	1,499	60,000				
1	답	영오면 영산리 226	1,499	60,000	2009	공공체육시설설치	고성군 영오면 영산리 442-1 유부결	