

의안번호	제3098호
의결 연월일	2026. . . (제 회)

의결사항	
------	--

2026년도 제2차 수시분 공유재산 관리계획안

목 록	
건 명	부 서
1. 영오면 연촌마을 공동주차장 조성사업	도시교통과
2. 산성지구 농촌공간정비사업	축산과

제 출 자	고 성 군 수
제출연월일	2026. 4. 24.

2026년도 제2차 수시분 공유재산 관리계획안

의안 번호	제3098호
----------	--------

제출연월일: 2026. 4. 24.

제출자: 고성군수

1. 제안사유

“영오면 연촌마을 공동주차장 조성사업 외 1건”에 따른 공유재산 취득 및 처분사항에 대하여 「공유재산 및 물품 관리법」 제10조의2와 「지방자치법」 제47조에 따라 2026년도 제2차 수시분 공유재산관리계획안을 심의(심사의결)하고자 합니다.

2. 재산현황 총괄

구분		수량	(연)면적(m ²)	기준가격(천원)	비고
취득	계	106	83,856.33	2,903,879	
	토지	57	54,674	1,958,325	
	건물	49	29,182.33	945,554	
처분	계	49	29,182.33	945,554	
	건물	49	29,182.33	945,554	철거

3. 사업별 재산내역

사업명	재산구분	재산유형	재산의 표시			담당부서
			수량	(연)면적(m ²)	기준가격(천원)	
영오면 연촌마을 공동주차장 조성사업	취득	토지	1	1,100	24,530	도시교통과
	처분	건물 (철거)	1	237.5	1,188	
산성지구 농촌공간정비사업	취득	토지	56	53,574	1,933,795	축산과
	처분	건물 (철거)	48	28,944.83	944,366	

4. 사업별 개요

① 영오면 연촌마을 공동주차장 조성사업

가. 사업목적 및 용도

- (목적) 마을 내 공동주차장을 조성하여 주차공간 확보 및 마을 회관 이용객 주차편의 제공
- (용도) 영오면 연촌마을 공동주차장 조성사업

나. 취득 및 처분 개요

- 대상 재산현황(행정재산, 재산관리관: 도시교통과장)

(단위: m², 천 원)

구분	소재지	지목/구조	(연)면적	기준가격	비고
계				25,718	
토지	영오면 연당리 771-5	목장용지	1,100	24,530	
건물	영오면 연당리 771-5	철파이프	237.5	1,188	매입 후 철거

- 사업기간: 2026. 7. ~ 2027. 12.
- 총사업비: 320백만 원(군비 320백만 원) / 주차장특별회계
- 2026년[보상비(120백만 원)], 2027년[공사비(200백만 원)]
- 재원조달: 지방비(군비 100%)

다. 추진경위

- 2026. 2. 읍면 소통간담회 건의
- 2026. 2. 마을 공동주차장 조성사업 재건의(위치변경)(면→군)
- 2026. 4. 공유재산심의회 심의

라. 향후계획

- 2026. 9. 2027년 당초예산 확보계획 수립(토지·건물 매입비)
- 2027. 1. ~ 2. 감정평가 및 부지매입
- 2027 상반기 추경예산 확보(공사비)
- 2027. 7. ~ 12. 편입건물 철거, 조성공사 착공 및 준공

마. 기대효과

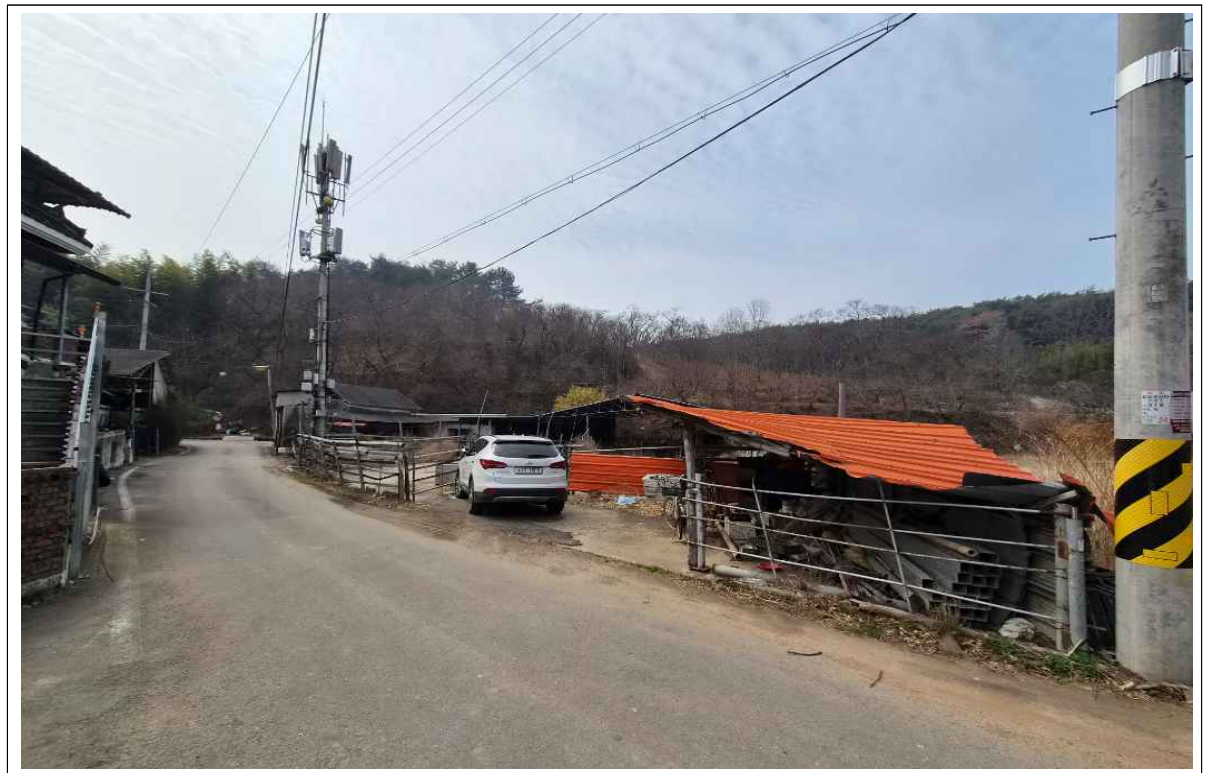
- 주차장 조성을 통한 주차난 해소 및 주민편의 제공

■ 추진부서 : 도시교통과장 장은창 교통지도담당 김영주 담당자 오영석(82335)

□ 위치도



□ 전경사진



㉔ 산성지구 농촌공간정비사업

가. 사업목적 및 용도

- (목적) 마을 내 산재한 축사 및 가축분뇨 처리시설을 철거하고 주차장, 공원 등을 조성하여 주민들의 정주 여건 개선
- (용도) 농촌공간정비사업을 통한 주차장, 공원 등 조성

나. 취득 및 처분 개요

- 대상 재산현황(행정재산, 재산관리관: 축산과장)

(단위: m², 천 원)

구분	소재지	지목/구조	(연)면적	기준가격	비고
합계	토지 56필지, 건물 48개소			2,878,161	
토지	56필지		53,574	1,933,795	
	거류면 감서리 1658-3	답	516	23,272	
	거류면 감서리 1658-4	잡종지	516	27,038	
	거류면 감서리 1657-3	잡종지	668	36,740	
	거류면 감서리 1656	잡종지	460	22,172	
	거류면 감서리 1655	잡종지	1,392	67,094	
	거류면 감서리 1653-1	임야	280	3,920	
	거류면 감서리 1653-2	임야	150	2,100	
	거류면 감서리 1654	목장용지	198	10,930	
	거류면 감서리 1653	임야	1,316	18,424	
	거류면 감서리 1542-2	목장용지	2,176	111,846	
	거류면 감서리 1542-1	목장용지	768	36,326	
	거류면 감서리 1542-10	목장용지	696	35,774	
	거류면 감서리 1543	목장용지	1,980	101,772	
	거류면 감서리 1653-3	임야	330	4,620	
	거류면 감서리 1551-1	잡종지	1,002	50,501	
	거류면 감서리 1551-2	잡종지	1,081	57,401	
	거류면 감서리 1550	목장용지	1,699	85,630	
	거류면 감서리 1544	잡종지	1,481	52,872	
	거류면 감서리 1552	전	1,453	77,154	

구분	소재지	지목/구조	(연)면적	기준가격	비고
토지	거류면 감서리 1697-4	잡종지	184	9,274	
	거류면 감서리 1617-7	임야	264	3,617	
	거류면 감서리 1552-2	목장용지	999	53,047	
	거류면 감서리 1552-3	목장용지	468	24,851	
	거류면 감서리 1552-4	잡종지	541	28,727	
	거류면 감서리 1624-1	잡종지	1,183	33,361	
	거류면 감서리 1624	잡종지	1,223	34,489	
	거류면 감서리 1625	잡종지	1,062	29,948	
	거류면 감서리 1624-2	잡종지	24	677	
	거류면 감서리 1625-1	전	1,001	28,228	
	거류면 감서리 1626	잡종지	1,636	46,135	
	거류면 감서리 1627	잡종지	2,017	56,879	
	거류면 감서리 1628	잡종지	1,137	30,926	
	거류면 감서리 1617-3	임야	708	9,558	
	거류면 감서리 1615	대지	161	12,172	
	거류면 감서리 1636-1	답	456	10,214	
	거류면 감서리 1637	답	496	11,110	
	거류면 감서리 1630-1	답	529	11,850	
	거류면 감서리 1636-5	답	177	3,965	
	거류면 감서리 1630	답	876	22,513	
	거류면 감서리 1629	목장용지	1,762	49,688	
	거류면 감서리 1629-1	답	78	1,911	
	거류면 감서리 1631	목장용지	1,419	38,455	
	거류면 감서리 1632	묘지	552	14,959	
거류면 감서리 1601	목장용지	1,702	85,781		

구분	소재지	지목/구조	(연)면적	기준가격	비고
토지	거류면 감서리 1603-1	목장용지	741	39,347	
	거류면 감서리 1606	잡종지	2,463	124,135	
	거류면 감서리 1642-3	목장용지	1,421	36,520	
	거류면 감서리 1638-1	목장용지	1,006	26,458	
	거류면 감서리 1638-2	답	787	17,629	
	거류면 감서리 1639	목장용지	1,491	38,319	
	거류면 감서리 1636-3	답	1,388	30,120	
	거류면 감서리 1636-2	목장용지	1,285	34,438	
	거류면 감서리 1633	목장용지	1,408	35,482	
	거류면 감서리 1601-1	답	1,147	23,169	
	거류면 감서리 1608	전	1,104	24,509	
	거류면 감서리 1607	잡종지	516	25,748	
	48개소		28,944.83	944,366	매입 후 철거
거류면 감서리 1655 외 3	철골조/ 판넬 등	984.37	39,981		
거류면 감서리 1655 외 3	철골조/ 슬레이트	198	3,960		
거류면 감서리 1542-1 외 4	일반철골조/ 판넬 등	1,900	51,461		
거류면 감서리 1543	철파이프조/ 슬레이트 등	1,025.52	19,005		
거류면 감서리 1552-2 외 1	철파이프조/ 슬레이트 등	863.95	21,666		
거류면 감서리 1557-16 외 2	경량철골조/ 슬레이트 등	593.73	5,410		
거류면 감서리 1550 외 5	경량철골조/ 판넬 등	2,478.23	128,953		
거류면 감서리 1552-4	블록조/ 스레이트	249.6	2,995		
거류면 감서리 1601 외 3	철파이프/ 슬레이트 등	780	40,703		
거류면 감서리 1624	파이프조/ 스레이트 등	646.8	3,762		

구분	소재지	지목/구조	(연)면적	기준가격	비고
건물	거류면 감서리 1624-1	철파이프조/ 강판	580.32	2,902	매입 후 철거
	거류면 감서리 1631	경량철골 구조 등	383.4	4,601	
	거류면 감서리 1633	철골구조 등	617.08	18,784	
	거류면 감서리 1636-2	일반철골 구조	340.36	19,605	
	거류면 감서리 1639	일반철골구 조/판넬	333.04	24,578	
	거류면 감서리 1638-1 외 1	철파이프/ 경량철판 등	898.1	4,879	
	거류면 감서리 1626	조적조,파이프쥬/ 스레트 등	736.44	3,682	
	거류면 감서리 1627 외 1	파이프조/ 스레트,골함석	1,078.64	69,915	
	거류면 감서리 1627 외 1	파이프/ 스레트	258.51		
	거류면 감서리 1555	조적조/ 스레트 등	497.25	5,495	
	거류면 감서리 1585-5	파이프조/ 스레트 등	539.12	6,667	
	거류면 감서리 1607 외 1	일반철골조/ 판넬 등	496.64	8,909	
	거류면 감서리 1615	일반목구조/ 징크 등	59.4	57,200	
	거류면 감서리 1616	블록조/ 스레트	147	1,764	
	거류면 감서리 1616-3	블록조/ 스레트	258.15	2,840	
	거류면 감서리 1629 외 1	파이프조 등	896.98	6,921	
	거류면 감서리 1630	일반철골조/ 강판	524.7	54,779	
	거류면 감서리 1557-9	철근콘크리트 /스라브	80.75	3,490	
	거류면 감서리 1560-1	블록조/ 스레트	306.13	3,367	
	거류면 감서리 1556	철근 콘크리트조	71	8,425	
	거류면 감서리 1556 외 6	철파이프조/ 판넬	1,128.7		
	거류면 감서리 1561-2	일반철골구조 /강판	196	14,818	

구분	소재지	지목/구조	(연)면적	기준가격	비고
건물	거류면 감서리 1563 외 1	파이프조 등	577.84	3,116	매입 후 철거
	거류면 감서리 1564-3	파이프/강판 등	1,132.92	7,398	
	거류면 감서리 1585-1	목조/슬레이트	210.52	3,167	
	거류면 감서리 1585-1	파이프/강판	317.25		
	거류면 감서리 1557-11 외 4	판넬조/판넬 등	457.68	6,391	
	거류면 감서리 1557-33	철골조/철골위판넬 등	190.16	21,085	
	거류면 감서리 1557-6	블록조/스레브 등	235.6	19,580	
	거류면 감서리 1557-46	강파이프조/강판 등	349.6	3,809	
	거류면 감서리 1573-3 외 1	철파이프조 외 1	834	6,470	
	거류면 감서리 1573-3	파이프조	460		
	거류면 감서리 1584-3	일반철골조/판넬	363	131,333	
	거류면 감서리 1585-4 외 1	파이프조/스레트	732.8	37,200	
	거류면 감서리 1585-11	일반철골조/철골조	312	20,304	
	거류면 감서리 1585-6	파이프조	504	5,544	
	거류면 감서리 1625 외 2	일반철골조, 강파이프조 등	1,039.47	7,843	
	거류면 감서리 1573-5 외 2	강파이프조/슬레이트 등	1,080.08	29,609	

○ 사업기간: 2024. 1. ~ 2028. 12.[5년간]

○ 총사업비: 18,000백만 원(국비 9,000, 도비 2,700, 군비 6,300) / 일반회계

구분	사업비(백만 원)						비고
	계	2024년	2025년	2026년	2027년	2028년	
합계	18,000	900	1,260	1,574	7,966	6,300	
국비	9,000	450	630	787	3,983	3,150	
도비	2,700	135	189	236.1	1,194.9	945	
군비	6,300	315	441	550.9	2,788.1	2,205	

○ 재원조달: 국비 50%, 지방비(도비 15%, 군비 35%)

다. 추진경위

- 2024. 4. 농촌공간정비사업 공모 선정
- 2024. 11. 기본계획 수립 용역 착수
- 2025. 12. 기본계획 광역협의체 협의(경상남도)
- 2026. 2. 기본계획 중앙자문단 대면 심의(농림축산식품부)

라. 향후계획

- 2026. 4. 기본계획 승인 및 시행계획, 환경영향평가 등 용역 착수
- 2026. 6. 토지 및 지장물 보상(1차)
- 2026. 10. 토지 및 지장물 보상(2차)
- 2026. 12. 철거 공사 착공
- 2027. 3. 재생사업 공사 착공
- 2028. 12. 준공

마. 기대효과

- 농촌 난개발 요소 정비를 통한 정주여건 개선 및 주민 삶의 질 향상

■ 추진부서 : 축산과장 정대훈 축산행정담당 제범환 담당자 김미리(☎4314)

5. 재산구분별 취득 목록

① 토지

일련 번호	재 산 표 시			기준가격 (천원)	취득 시기	취득(매입)사유	비고
	지목	소 재 지	면적(m ²)				
합 계		57필지		54,674	1,958,325		
1	목장	영오면 연당리 771-5	1,100	24,530	2027	영오면 연촌마을 공동주차장 조성사업	
2	답	거류면 감서리 1658-3	516	23,272	2026	산성지구 농촌공간정비사업	
3	잡	거류면 감서리 1658-4	516	27,038			
4	잡	거류면 감서리 1657-3	668	36,740			
5	잡	거류면 감서리 1656	460	22,172			
6	잡	거류면 감서리 1655	1,392	67,094			
7	임야	거류면 감서리 1653-1	280	3,920			
8	임야	거류면 감서리 1653-2	150	2,100			
9	목장	거류면 감서리 1654	198	10,930			
10	임야	거류면 감서리 1653	1,316	18,424			
11	목장	거류면 감서리 1542-2	2,176	111,846			
12	목장	거류면 감서리 1542-1	768	36,326			
13	목장	거류면 감서리 1542-10	696	35,774			
14	목장	거류면 감서리 1543	1,980	101,772			
15	임야	거류면 감서리 1653-3	330	4,620			
16	잡	거류면 감서리 1551-1	1,002	50,501			
17	잡	거류면 감서리 1551-2	1,081	57,401			
18	목장	거류면 감서리 1550	1,699	85,630			
19	잡	거류면 감서리 1544	1,481	52,872			
20	전	거류면 감서리 1552	1,453	77,154			
21	잡	거류면 감서리 1697-4	184	9,274			
22	임야	거류면 감서리 1617-7	264	3,617			
23	목장	거류면 감서리 1552-2	999	53,047			
24	목장	거류면 감서리 1552-3	468	24,851			

일련 번호	재 산 표 시				기준가격 (천원)	취득 시기	취득(매입)사유	비고
	지목	소 재 지		면적(m ²)				
25	잡	거류면	감서리	1552-4	541	28,727	2026 산성지구 농촌공간정비사업	
26	잡	거류면	감서리	1624-1	1,183	33,361		
27	잡	거류면	감서리	1624	1,223	34,489		
28	잡	거류면	감서리	1625	1,062	29,948		
29	잡	거류면	감서리	1624-2	24	677		
30	전	거류면	감서리	1625-1	1,001	28,228		
31	잡	거류면	감서리	1626	1,636	46,135		
32	잡	거류면	감서리	1627	2,017	56,879		
33	잡	거류면	감서리	1628	1,137	30,926		
34	임야	거류면	감서리	1617-3	708	9,558		
35	대	거류면	감서리	1615	161	12,172		
36	답	거류면	감서리	1636-1	456	10,214		
37	답	거류면	감서리	1637	496	11,110		
38	답	거류면	감서리	1630-1	529	11,850		
39	답	거류면	감서리	1636-5	177	3,965		
40	답	거류면	감서리	1630	876	22,513		
41	목장	거류면	감서리	1629	1,762	49,688		
42	답	거류면	감서리	1629-1	78	1,911		
43	목장	거류면	감서리	1631	1,419	38,455		
44	묘지	거류면	감서리	1632	552	14,959		
45	목장	거류면	감서리	1601	1,702	85,781		
46	목장	거류면	감서리	1603-1	741	39,347		
47	잡	거류면	감서리	1606	2,463	124,135		
48	목장	거류면	감서리	1642-3	1,421	36,520		
49	목장	거류면	감서리	1638-1	1,006	26,458		
50	답	거류면	감서리	1638-2	787	17,629		
51	목장	거류면	감서리	1639	1,491	38,319		
52	답	거류면	감서리	1636-3	1,388	30,120		
53	목장	거류면	감서리	1636-2	1,285	34,438		
54	목장	거류면	감서리	1633	1,408	35,482		
55	답	거류면	감서리	1601-1	1,147	23,169		
56	전	거류면	감서리	1608	1,104	24,509		
57	잡	거류면	감서리	1607	516	25,748		

② 건물

일련 번호	재 산 표 시			기준가격 (천원)	취득 시기	취득(매입)사유	비고
	구조	소 재 지	연면적 (㎡)				
합 계		49개소	29,182.33	945,554			
1	철파이프	영오면 연당리 771-5	237.5	1,188	2027	영오면 연촌마을 공동주차장 조성사업	매입 후 철거
2	철골조/ 판넬 등	거류면 감서리 1655 외 3	984.37	39,981	2026	산성지구 농촌공간정비사업	매입 후 철거
3	철골조/ 슬레이트	거류면 감서리 1655 외 3	198	3,960			
4	일반철골조/ 판넬 등	거류면 감서리 1542-1 외 4	1,900	51,461			
5	철파이프조/ 슬레이트 등	거류면 감서리 1543	1,025.52	19,005			
6	철파이프조/ 슬레이트 등	거류면 감서리 1552-2 외 1	863.95	21,666			
7	경량철골조/ 슬레이트 등	거류면 감서리 1557-16 외 2	593.73	5,410			
8	경량철골조/ 판넬 등	거류면 감서리 1550 외 5	2,478.23	128,953			
9	블록조/ 스레이트	거류면 감서리 1552-4	249.6	2,995			
10	철파이프/ 슬레이트 등	거류면 감서리 1601 외 3	780	40,703			
11	파이프조/ 스레이트 등	거류면 감서리 1624	646.8	3,762			
12	철파이프조/ 강판	거류면 감서리 1624-1	580.32	2,902			
13	경량철골 구조 등	거류면 감서리 1631	383.4	4,601			
14	철골구조 등	거류면 감서리 1633	617.08	18,784			
15	일반철골 구조	거류면 감서리 1636-2	340.36	19,605			
16	일반철골구조 /판넬	거류면 감서리 1639	333.04	24,578			
17	철파이프/ 경량철판 등	거류면 감서리 1638-1 외1	898.1	4,879			
18	조적조파이프조 /스레이트 등	거류면 감서리 1626	736.44	3,682			

일련 번호	재 산 표 시			기준가격 (천원)	취득 시기	취득(매입)사유	비고
	구조	소 재 지	연면적 (㎡)				
19	파이프조/ 스레트,골합석	거류면 감서리 1627 외 1	1,078.64	69,915	2026	산성지구 농촌공간정비사업	매입 후 철거
20	파이프/ 스레트	거류면 감서리 1627 외 1	258.51				
21	조적조/ 스레트 등	거류면 감서리 1555	497.25	5,495			
22	파이프조/ 스레트 등	거류면 감서리 1585-5	539.12	6,667			
23	일반철골조 /판넬 등	거류면 감서리 1607 외 1	496.64	8,909			
24	일반목구조 /징크 등	거류면 감서리 1615	59.4	57,200			
25	블록조/ 스레트	거류면 감서리 1616	147	1,764			
26	블록조/ 스레트	거류면 감서리 1616-3	258.15	2,840			
27	파이프조 등	거류면 감서리 1629 외 1	896.98	6,921			
28	일반철골조 /강판	거류면 감서리 1630	524.7	54,779			
29	철근콘크리 트/스라브	거류면 감서리 1557-9	80.75	3,490			
30	블록조/ 스레트	거류면 감서리 1560-1	306.13	3,367			
31	철근 콘크리트조	거류면 감서리 1556	71	8,425			
32	철파이프조 /판넬	거류면 감서리 1556 외 6	1,128.7				
33	일반철골구 조/강판	거류면 감서리 1561-2	196	14,818			
34	파이프조 등	거류면 감서리 1563 외 1	577.84	3,116			
35	파이프/ 강판 등	거류면 감서리 1564-3	1,132.92	7,398			
36	목조/ 슬레이트	거류면 감서리 1585-1	210.52	3,167			
37	파이프/강 판	거류면 감서리 1585-1	317.25				

일련 번호	재 산 표 시			기준가격 (천원)	취득 시기	취득(매입)사유	비고
	구조	소 재 지	연면적 (㎡)				
38	판넬조/ 판넬 등	거류면 감서리 1557-11 외 4	457.68	6,391	2026	산성지구 농촌공간정비사업	매입 후 철거
39	철골조/ 철골위판넬 등	거류면 감서리 1557-33	190.16	21,085			
40	블록조/ 스레브 등	거류면 감서리 1557-6	235.6	19,580			
41	강파이프조/ 강판 등	거류면 감서리 1557-46	349.6	3,809			
42	철파이프조 외 1	거류면 감서리 1573-3 외 1	834	6,470			
43	파이프조	거류면 감서리 1573-3	460				
44	일반철골조/ 판넬	거류면 감서리 1584-3	363	131,333			
45	파이프조/ 스레트	거류면 감서리 1585-4 외 1	732.8	37,200			
46	일반철골조/ 철골조	거류면 감서리 1585-11	312	20,304			
47	파이프조	거류면 감서리 1585-6	504	5,544			
48	일반철골조, 강파이프조 등	거류면 감서리 1625 외 2	1,039.47	7,843			
49	강파이프조/ 슬레이트 등	거류면 감서리 1573-5 외 2	1,080.08	29,609			

6. 재산구분별 처분 목록

① 건물

일련 번호	재 산 표 시			기준가격 (천원)	취득 시기	취득(매입)사유	비고
	구조	소 재 지	연면적 (㎡)				
합 계		49개소	29,182.33	945,554			
1	철파이프	영오면 연당리 771-5	237.5	1,188	2027	영오면 연촌마을 공동주차장 조성사업	매입 후 철거
2	철골조/ 판넬 등	거류면 감서리 1655 외 3	984.37	39,981	2026	산성지구 농촌공간정비사업	매입 후 철거
3	철골조/ 슬레이트	거류면 감서리 1655 외 3	198	3,960			
4	일반철골조/ 판넬 등	거류면 감서리 1542-1 외 4	1,900	51,461			
5	철파이프조/ 슬레이트 등	거류면 감서리 1543	1,025.52	19,005			
6	철파이프조/ 슬레이트 등	거류면 감서리 1552-2 외 1	863.95	21,666			
7	경량철골조/ 슬레이트 등	거류면 감서리 1557-16 외 2	593.73	5,410			
8	경량철골조/ 판넬 등	거류면 감서리 1550 외 5	2,478.23	128,953			
9	블록조/ 스레이트	거류면 감서리 1552-4	249.6	2,995			
10	철파이프/ 슬레이트 등	거류면 감서리 1601 외 3	780	40,703			
11	파이프조/ 스레이트 등	거류면 감서리 1624	646.8	3,762			
12	철파이프조/ 강판	거류면 감서리 1624-1	580.32	2,902			
13	경량철골 구조 등	거류면 감서리 1631	383.4	4,601			
14	철골구조 등	거류면 감서리 1633	617.08	18,784			
15	일반철골 구조	거류면 감서리 1636-2	340.36	19,605			
16	일반철골구조 /판넬	거류면 감서리 1639	333.04	24,578			
17	철파이프/ 경량철판 등	거류면 감서리 1638-1 외1	898.1	4,879			
18	조적조,파이프조 /스레이트 등	거류면 감서리 1626	736.44	3,682			

일련 번호	재 산 표 시			기준가격 (천원)	취득 시기	취득(매입)사유	비고
	구조	소 재 지	연면적 (㎡)				
19	파이프조/ 스레트,골합석	거류면 감서리 1627 외 1	1,078.64	69,915	2026	산성지구 농촌공간정비사업	매입 후 철거
20	파이프/ 스레트	거류면 감서리 1627 외 1	258.51				
21	조적조/ 스레트 등	거류면 감서리 1555	497.25	5,495			
22	파이프조/ 스레트 등	거류면 감서리 1585-5	539.12	6,667			
23	일반철골조 /판넬 등	거류면 감서리 1607 외 1	496.64	8,909			
24	일반목구조 /징크 등	거류면 감서리 1615	59.4	57,200			
25	블록조/ 스레트	거류면 감서리 1616	147	1,764			
26	블록조/ 스레트	거류면 감서리 1616-3	258.15	2,840			
27	파이프조 등	거류면 감서리 1629 외 1	896.98	6,921			
28	일반철골조 /강판	거류면 감서리 1630	524.7	54,779			
29	철근콘크리트 /스라브	거류면 감서리 1557-9	80.75	3,490			
30	블록조/ 스레트	거류면 감서리 1560-1	306.13	3,367			
31	철근 콘크리트조	거류면 감서리 1556	71	8,425			
32	철파이프조 /판넬	거류면 감서리 1556 외 6	1,128.7				
33	일반철골구조 /강판	거류면 감서리 1561-2	196	14,818			
34	파이프조 등	거류면 감서리 1563 외 1	577.84	3,116			
35	파이프/ 강판 등	거류면 감서리 1564-3	1,132.92	7,398			
36	목조/ 슬레이트	거류면 감서리 1585-1	210.52	3,167			
37	파이프 /강판	거류면 감서리 1585-1	317.25				

일련 번호	재 산 표 시			기준가격 (천원)	취득 시기	취득(매입)사유	비고
	구조	소 재 지	연면적 (㎡)				
38	판넬조/ 판넬 등	거류면 감서리 1557-11 외 4	457.68	6,391	2026	산성지구 농촌공간정비사업	매입 후 철거
39	철골조/ 철골위판넬 등	거류면 감서리 1557-33	190.16	21,085			
40	블록조/ 스레브 등	거류면 감서리 1557-6	235.6	19,580			
41	강파이프조/ 강판 등	거류면 감서리 1557-46	349.6	3,809			
42	철파이프조 외 1	거류면 감서리 1573-3 외 1	834	6,470			
43	파이프조	거류면 감서리 1573-3	460				
44	일반철골조/ 판넬	거류면 감서리 1584-3	363	131,333			
45	파이프조/ 스레트	거류면 감서리 1585-4 외 1	732.8	37,200			
46	일반철골조/ 철골조	거류면 감서리 1585-11	312	20,304			
47	파이프조	거류면 감서리 1585-6	504	5,544			
48	일반철골조, 강파이프조 등	거류면 감서리 1625 외 2	1,039.47	7,843			
49	강파이프조/ 슬레이트 등	거류면 감서리 1573-5 외 2	1,080.08	29,609			

《 공유재산 및 물품 관리법 》

제10조의2(공유재산관리계획) ① 지방자치단체의 장은 지방의회에서 예산을 의결하기 전에 중기공유재산관리계획에 따라 매년 다음 회계연도의 공유재산의 취득과 처분에 관한 계획(이하 “공유재산관리계획”이라 한다)을 수립하여 그 지방의회의 의결을 받아 확정하여야 한다. 이 경우 공유재산관리계획을 수립한 후 부득이한 사유로 그 내용이 취소되거나 일부를 변경할 때에도 또한 같다.

③ 제2항에도 불구하고 회계연도 중에 사업계획이 변경되거나 긴급하게 공유재산을 취득·처분하여야 할 사유가 있는 때에는 그 회계연도 중에 공유재산관리계획을 수립하여 제출할 수 있다. 이 경우 제출 절차는 「지방자치법」 제55조에 따른다.

④ 공유재산관리계획에 포함하여야 할 공유재산의 범위 등 필요한 사항은 대통령령으로 정한다.

제16조(공유재산심의회) ① 공유재산의 관리 및 처분에 관하여 지방자치단체의 장이 자문하기 위하여 각 지방자치단체에 공유재산심의회를 둔다.

② 제1항에 따른 공유재산심의회는 다음 각 호의 사항을 심의한다.

1. 제10조 및 제10조의2에 따라 중기공유재산관리계획 또는 공유재산관리계획을 수립하거나 변경하는 경우

《 공유재산 및 물품 관리법 시행령 》

제7조(공유재산관리계획) ① 법 제10조의2제1항 전단에 따른 공유재산의 취득과 처분에 관한 계획(이하 “공유재산관리계획”이라 한다)에 포함되어야 할 사항은 다음 각 호의 어느 하나에 해당하는 재산의 취득[매입, 기부채납, 무상 양수, 환지(換地), 무상 귀속, 교환, 건물의 신축·증축 및 공작물의 설치, 출자 및 그 밖의 취득을 말한다. 이하 이 조에서 같다] 및 처분[매각, 양여, 교환, 무상 귀속, 건물의 멸실, 출자 및 그 밖의 처분을 말한다. 이하 이 조에서 같다]으로 한다.

1. 공유재산의 취득·처분에 따른 1건당 기준가격이 해당 지방자치단체의 조례로 정하는 금액 이상인 재산

2. 공유재산의 취득·처분에 따른 1건당 기준면적이 해당 지방자치단체의 조례로 정하는 면적 이상인 토지

④ 지방자치단체의 장은 공유재산관리계획에 대하여 지방의회의 의결을 받은 후 다음 각 호의 어느 하나에 해당하는 사유가 발생한 경우에는 변경계획을 수립하여 지방의회의 의결을 받아야 한다. <개정 2022. 4. 20.>

1. 사업목적 또는 용도가 변경된 경우
2. 취득·처분하고자 하는 공유재산의 위치가 변경된 경우
3. 토지의 면적이 30퍼센트를 초과하여 증감된 경우
4. 토지 또는 건물 등 시설물의 기준가격이 30퍼센트를 초과하여 증감된 경우 다만, 공사 중 물가 변동으로 인하여 계약금액이 변경된 경우는 제외한다.

《 고성군 공유재산 관리 조례 》

제11조(공유재산 관리계획) ① 재산관리관은 법 제10조의2 및 영 제7조에 따라 공유재산 관리계획에 포함하여야 하는 공유재산의 취득 및 처분이 필요한 경우 그 재산의 취득 및 처분에 관한 계획을 수립한 후 총괄재산관리관에게 공유재산 관리계획의 반영을 요청하여야 한다.

② 공유재산관리계획의 작성은 재산관리 총괄부서에서 하여야 한다. 다만, 공유림에 대해서는 공유임야 관리부서와 협의하여야 한다.

③ 영 제7조제1항제1호 및 제2호에 따라 공유재산관리계획에 포함하여야 할 공유재산의 취득·처분 기준가격 및 토지면적은 다음 각 호의 어느 하나에 따른다.

1. 1건당 기준가격이 다음 각 목의 구분에 따른 금액 이상인 재산

가. 취득의 경우: 10억원

나. 처분의 경우: 10억원

2. 토지의 경우 1건당 토지 면적이 다음 각 목의 구분에 따른 면적 이상인 토지

가. 취득의 경우: 1건당 1천제곱미터

나. 처분의 경우: 1건당 2천제곱미터