

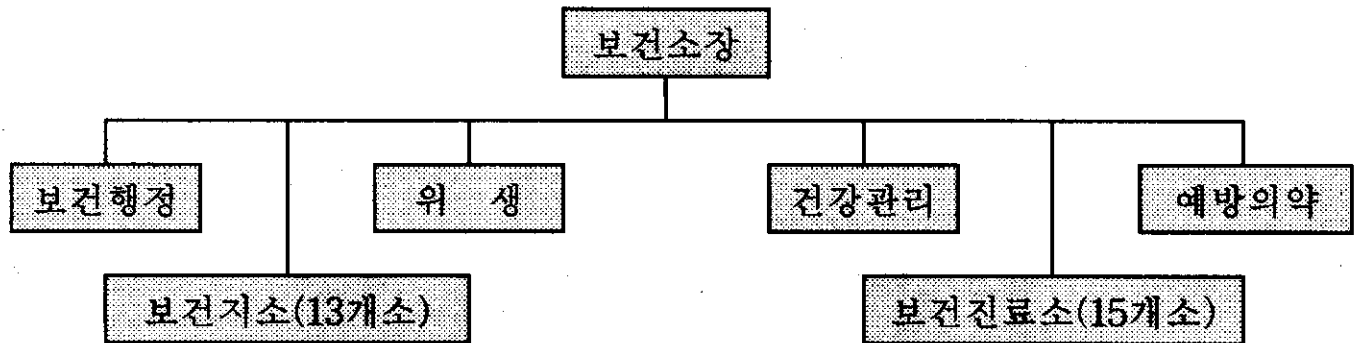
2000年度

主要業務計劃

保 健 所

基本現況

□ 保健機關職制



□ 職員現況

직 급	구 분	정원	현 원				결 원	결원내용
			계	보건소	보건지소	보건진료소		
합 계		70	72	31	29	12	+2	
일반직	소계	55	56	27	29	-	+1	
	5급	2	2	2	-	-	-	
	6급	4	4	4	-	-	-	
	7급	15	20	7	13	-	+5	
	8급	27	29	13	16	-	+2	
	9급	7	1	1	-	-	-6	
별정직	소계	12	12	-	-	12	-	
	6급	12	12	-	-	12	-	
기능직	소계	3	4	4	-	-	+1	
	7등급	-	1	1	-	-	+1	
	9등급	1	2	2	-	-	-	
	10등급	2	1	1	-	-	-	
전문직	계	29	22	2	20	-	-7	
	일반의사	15	15	2	13	-	-	
	치과의사	14	7	-	7	-	-7	

□ 團體現況

(단위 : 명)

단 체 명	대표자	소 재 지	회원수	전화번호
고성군음식업지부	이용오	고성읍 동외리 334-4	660	672-3733
고성군유흥지부	이우식	고성읍 동외리 276-12	55	674-5003
고성군다방업지부	손귀득	고성읍 성내리 202-3	90	674-5003
고성군숙박업지부	백종규	고성읍 송학리 263-7	49	674-7478
고성군이용업지부	윤연섭	고성읍 동외리 315	47	672-6965
고성군미용업지부	최두례	고성읍 송학리 271-36	65	674-3928
고성군세탁업지부	안승원	고성읍 성내리 200-4	18	674-5973
고성군목욕업지부	강진수	회화면 배둔리 418-2	13	673-3021
고성군유압지회	이해룡	고성읍 성내리 212	31	672-2989
고성군임가공지회	허형갑	회화면 배둔리 344-13	26	673-2244
고성군추출가공식품지회	한동주	고성읍 수남리 47-3	26	674-3376
고성군의사회	제정인	고성읍 동외리 163-11	14	672-1234
고성군치과의사회	배효택	고성읍 성내리 73-2	6	674-5914
고성군한의사회	전정표	고성읍 성내리 78-4	9	674-2242
고성군약사회	한일상	고성읍 동외리 287-12	13	674-4519
고성군약업사회	황경윤	고성읍 성내리 206	11	674-2163
고성군한약업사회	빈상배	고성읍 성내리 312	8	674-2160
고성군안경사회	김규한	고성읍 동외리 299	6	674-4284
고성군화장품협회	김말남	고성읍 성내리 33-4	31	672-6857

2000年 主要業務計劃

診 療 및 歲 入 現 況

(단 위 : 명, 천원)

구 분	진 료 인 원	목 표 액	비 고
계	46,000	242,619	
환자진료	17,000	107,100	
물리치료	2,500	3,750	
예방접종	20,650	105,674	
기 타 (제증명 검사수수료)	5,850	26,095	

健 康 診 斷 및 身 體 檢 查 書 發 給

(단 위 : 건, 천원)

구 분	발급건수	증지소화	비 고
계	5,050	4,025	
보 건 증	1,500	2,250	
건강진단서	550	275	
신체검사서	3,000	1,500	

保健機關 指導・管理

- 복무기강 확립으로 앞서가는 대민행정 수행
- 진료비 부당징수등 진료회계 예산집행의 적정성 기여
- 보건기관직원 상호간 정보교환 및 소양교육을 통한 군민의료서비스 향상

□ 現 況

- 보건기관 설치수 : 28개소(보건지소13, 진료소15)
- 배치인원 : 63명(공중보건 의사20, 진료원14, 치과위생사7, 보건직22)

□ 推 進 計 劃

- 자체 재정확충으로 시설개수 및 장비보강
- 수시 복무점검 및 분기별 감사 확행으로 근무기강확립
 - 진료회계감사 실시 : 분기 1회
 - 직무검열 : 분기 1회
 - 공중보건 의사 복무 지도점검 : 격월 1회
 - 수시 복무점검
- 보건기관직원 월례회 개최로 상호 정보교환, 소양교육을 통한 군민의료 서비스 향상
 - 직원 월례회 및 연구과제 발표 : 월 1회

□ 期 待 效 果

- 보건지소 진료회계 잉여금 균세입 조치후 재정빈약지소 재분배지원으로 시설장비 확충 기여
- 지속적인 업무지도로 회계 질서확립 및 군민 의료서비스 향상

食品製造 安全性管理

- 최근 생활수준 향상에 따른 식품의 안전성에 대한 욕구와 관심 고조
- 식품제조업소에 대한 위생지도·점검 강화로 안전한 양질의 식품 공급

□ 現 況

계	건포류 제 조	절 입 식품제 조	다 류 제 조	도시락 제 조	조미식품 제 조	통조림 제 조	기 타	비 고
65	10	18	8	4	3	2	20	

□ 推 進 計 劃

- 영업활동의 자율화 및 규제완화에 따른 사후관리 강화
 - 식품제조·가공업소의 허가제도개선등 영업활동 자율화에 따른 영업자 책임관리 조기정착 지도 및 위반업소에 대한 강력한 행정제재 병행 실시
- 자가품질검사 강화
 - 식품제조·가공업소의 자가품질검사 관리능력 및 검사여부 중점점검
 - 식품위생관리인의 직무수행 지도
- 문제업소 중심의 감시단속 강화
 - 과거 위반사항이 많은 제조업소 우선 점검
 - 부적합시 재확인점검 강화 등 지속적인 관리
- 부정·불량식품 기동단속활동 강화
 - 정보수집활동 강화 및 민원신고사항 신속 조사 처리
 - 하절기 위해식품과 명절성수식품 등 특별위생점검
 - 위해우려식품에 대한 수거검사 실시

□ 期 待 效 果

- 식품제조업소 위생관리 철저로 부정·불량식품 제조 근절
- 식품제조업소 안전성 관리로 식품안전성에 대한 기대 부응

食品接客業 不法營業行爲 根絶

- 식품접객업소에 대한 지속적인 위생관리 지도·점검과 불법영업에 대한 철저한 단속으로 위생수준 향상 및 건전한 사회분위기 조성
- 부정·불량식품과 퇴폐·변태영업신고 활성화

□ 現 況

(단위 : 개소)

계	일반음식점	휴게음식점	단란주점	유흥주점	비 고
894	733	102	14	45	

□ 推 進 計 劃

- 식품접객업소 지도·점검 강화 : 월1회
 - 중점점검사항 : 종사자 위생상태, 업태위반행위, 다방 티켓영업행위, 청소년출입 및 주류제공
 - 단체의 자율지도 기능 활성화를 통하여 영업주가 자율개선토록 유도
- 부정·불량식품과 퇴폐·변태영업신고 활성화 유도 : 1309전화이용 적극홍보
- 유관기관 불시합동단속 실시 : 월 2회이상

□ 期 待 效 果

- 식품접객업소의 퇴폐·불법영업행위 사전차단으로 건전한 분위기 조성
- 주민신고 활성화 유도로 퇴폐·변태영업 추방

食中毒 管理

- 음식물을 매개로 한 식중독 발생시 신속·정확하게 조사 및 처리하여 식중독의 확산을 방지하고 평소 식품으로 인한 환자발생을 사전에 예방하여 국민건강증진에 기여함

□ 現 況

(단위 : 개소)

계	집단급식소	대형음식점	국도변휴게소	도시락제조업	비 고
48	32	2	10	4	

□ 推 進 計 劃

- 식중독환자 발생에 대한 신속한 대응체계 구축
 - 기관별, 단계별 협조체계 유지
 - 원인식품 유통방지 및 사후관리 철저
- 다중이용시설 및 도시락 제조업소 위생관리 철저
 - 정기적 위생지도·점검 확행 : 분기 1회이상
 - 주요점검사항 : 종사자 및 조리장의 위생상태, 조리식품·원재료의 적정 여부등
- 식중독예방 홍보 강화
 - 급수시설등 종사자 사전교육
 - 식중독 예방요령 및 개인위생수칙 준수 홍보

□ 期 待 效 果

- 정기적인 위생지도·점검으로 식중독 사전예방
- 식중독환자 발생에 대한 신속한 대응 체계구축으로 식중독 확산방지

生の週期에 따른 保健事業

① 嬰乳兒 保健事業

영유아의 체계적인 등록관리 및 해당연령에 맞는 아동건강증진 프로그램 운영으로 영유아의 기초건강 확보

□ 現 況

- 0 ~ 6세 인구수 : 4,529명
 - 0세 인구수 : 551명
 - 1 ~ 6세 인구수 : 3,978명

□ 推進方針

- 영유아 적기 예방접종으로 전염병 발생예방
- 영유아의 시력검진 및 건강검진을 실시, 질병 조기발견.치료
- 선천성장애아 조기발견을 위한 선천성대사이상검사 적극 추진

□ 所要豫算 : 11,518천원

□ 事業計劃

(단위:명)

구	분	계	비	고
영유아 등록,관리	계	2,750	사업시기: 연중	
	신규등록	455	0세인구의82%	
	건강관리	2,270	총영유아의50%	
	건강검진	25	0세인구중 생활보호대상자의4%	
예방접종	계	4,918		
	피.디.티	1,485	0세아동의90%,3회접종	
	소아마비	1,485	0세아동의90%,3회접종	
	엠 엠 알	550	0세아동 전체	
	B형간염	1,398	0세아동의85%, 3회접종	
시력검진		1,119	만4세,5세아동	
선천성대사이상검사		400	0세인구의64%	

② 學生保健事業

학생들을 대상으로 체질검사를 내실화하여 질병의 조기발견 및 치료를 도모하고 다양한 프로그램의 보건교육을 통하여 학생의 자가건강관리 능력 향상

□ 現 況

- 전체학생수 : 9,087명
 - 초등학생 : 21개교 3,819명
 - 중 학 생 : 12개교 2,146명
 - 고등학생 : 5개교 3,122명

□ 推 進 方 針

- 전염병발생예방을 위한 예방접종강화
- 체질검사의 내실화로 학생들의 건강능력 향상
- 다양한 보건교육 프로그램개발 및 보건교육활동강화

□ 事 業 計 劃

(단위:명)

구		분	계	획	비	교
체질검사	계		9,087		사업시기:연중	
	초등학교		3,819			
지원사업	중 학 교		2,146			
	고등학교		3,122			
예방 접종	풍 진		540		여고 1년생	
보 건 교 육			7,269		전체학생의80%	

③ 成人保健事業

20 - 64세 미만의 성인을 대상으로 만성화되는 성인병을 예방하고, 다양한 보건교육을 통하여 자가건강관리능력 향상

現 況

- 전체 : 40,673명 (남 : 20,843명, 여 : 19,830명)
 - 의료보호대상자 : 1,439명 (남 : 731명, 여 : 708명)

推進方針

- 저소득층 의료보호 대상자 및 고위험층 대상자 우선적 건강검진 실시
- 성인병 예방과 관련된 보건교육 및 홍보 강화

所要豫算 : 18,990천원

事業計劃

(단위 :명)

구 분		계 획	비 교
건강검진	계	1,200	
	유 방 압	390	의료보호대상자의27%
	콜다공증	390	“
	자 궁 압	300	
	위 압	120	저소득층 40세~65세남자
보 건 교 육		24,400	전체대상자의60%

④ 母性保健事業

임산부의 조기등록관리 및 산전,산후 건강관리를 강화하고, 건전한 성문화를 보급, 실천하여 여성의 생명을 보호하고 건강을 유지증진

□ 現 況

- 유배우 가임여성수 : 6,634명
 - 가족계획 미실천자 : 535명

□ 推 進 方 針

- 임산부 조기등록으로 체계적인 건강관리 실시
- 인공임신중절예방 및 여성에 대한 성교육, 성상담 활동 강화

□ 事 業 計 劃

(단위:명,회)

구	분	계	획	비	고
임산부 등록관리	계	3,851		사업시기 : 연중	
	등	255		전체임산부의50%	
	록	3,315		255명×13회	
	산전관리	255			
	산후관리	26			
가족 계획	계	3,478			
	일시피임	107		미실천자의20%	
	영구피임	54		미실천자의10%	
	시술후관리	3,317		유배우가임여성의50%	
홍보 및 보건교육		2,000		전체 대상의 30%	

⑤ 老人保健事業

65세이상 노인인구를 대상으로 순회진료 활동 및 보건교육 등
보건의료서비스를 제공하여 건강한 노후생활 도모

現 況

- 65세노인 인구수 : 9,720명
 - 노인정 : 147개소 6,174명.

推 進 方 針

- 노인치매상담 및 응급의료서비스센터 상시 운영
- 노인건강교실 운영, 만성퇴행성질환 예방 보건교육 강화

事 業 計 劃

(단위 :회, 명)

구 분		계 획	비 고
노인 건강 교 실	계	3,102	사업시기 : 연중
	횟 수	12회	매월 1회
	보건상담 및 교육	3,090	노인정회원수의50%
노인응급의료서비스센터		운영	신고센터 (전화: 673~4000)
치매상담신고센터		"	

서비스別 保健事業

① 健康増進 및 保健教育事業

전 군민을 대상으로 다양한 보건교육을 통하여 건강에 대한 가치와 책임의식을 함양하고 건강한 생활여건 조성 및 올바른 행동변화를 실천하여 건강증진 도모

現 況

- 전 인구수 : 66,612명
 - 학생 : 9,087명
- 건강증진관련 시설 : 전체 520 개소
 - 공중이용시설물 : 100 개소 · 담배자동판매기 : 2 대
 - 주류제조업체 : 10 개소 · 담배 소매업소 : 408 개소

推進方針

- 건강한 생활습관 형성을 위한 금연, 절주교육 강화
- 건강증진 관련시설 지도점검을 분기별 시행, 건강한 생활여건 조성
- 보건사업 홍보 및 다양한 보건교육 프로그램 개발

所要豫算 : 5,150천원

事業計劃

(단위: 명)

구	분	계	비	고
건강증진 관련시설 지도점검	계	2,080	건강증진 시설물 분기1회지도점검	
	공중이용시설물	400	“	
	주류제조업체	40	“	
	담배자동판매기	8	“	
	담배소매업소	1,632	“	
보건교육	계	37,000		
	금연절주홍보	20,000	학생,주민대상	
	운동실천	17,000	직장인,주민대상	
음주율(음주위해성 인지도)조사		500	학생 및 주민	

② 營養改善事業

모든 연령층의 균형적인 식생활 실천유도로 만성질환감소 및 지역주민의 건강유지 증진 도모

□ 現 況

- 전체 : 3,428명
 - 임부, 영유아 : 710명(신규등록자)
 - 고혈압 : 508명 당뇨 : 206명
 - 거동불능, 독거노인 : 760명
 - 기타 만성퇴행성 질환자 : 1,244명

□ 推 進 方 針

- 매분기 영양교실을 운영하여 균형적인 식생활 교육을 실천
- 거동불능노약자나 독거노인의 영양관리를 중점적으로 개선

□ 所 要 豫 算 : 1,500천원

□ 事 業 計 劃

(단위 : 명)

구	분	계	회
영양교육	계	5,696	대상자별 분기1회 교육
	임산부, 영유아	2,840	“
	고혈압환자교육	2,032	“
	당뇨환자교육	824	“
영양평가	계	760	
	거동불능노약자	65	
	독거노인	695	
영양개선상담	만성퇴행성질환자	1,244	수시 개별 상담

③再活保健事業

지역내 장애인을 등록,관리하여 재활보건의료서비스를 제공 장애인의 재활의지 회복 및 건강 유지증진 도모

現 況

- 전체 1,069명(중증질환장애인: 30명)
 - 지체장애 : 694
 - 시각장애 : 76
 - 청각,언어장애 : 114
 - 정신지체 : 185

推 進 方 針

- 중증질환장애인의 방문보건서비스로 의료기관 이용시의 불편감 해소
- 물리치료실 적극운영 및 운동요법교육
- 의료보장기구 활용도를 높여 장애인의 편의성 증진

所 要 豫 算 : 1,200천 원

事 業 計 劃

(단위 :명)

구 분		계 획	비 고
계		2,798	사업시기 :연중
중증질환자 건강관리	진 료	360	월1회방문간호
	물리치료	360	
일반 장애인	건강상담	2,078	반기 1회 방문상담

④ 慢性退行性疾患管理 事業

만성퇴행성 질환자 증가에 적극적 능동적으로 대처하고 질환의 조기발견, 치료의 포괄적 의료서비스를 제공하여 건강증진 도모

□ 現 況

- 전체 : 1,244명
 - 고혈압 : 508명
 - 당 뇨 : 206명
 - 압 : 55명
 - 기 타 (관절염,간질환 등) : 475명

□ 推 進 方 針

- 만성퇴행성 질환자의 적극적 등록, 관리 추진
- 등록 대상자의 정기적 방문으로 자가 건강관리 지도

□ 事 業 計 劃

(단위:명)

	구 분	계 획	비 고
환자등록	계	1,244	사업시기 : 연중
	고혈압	508	
	당뇨병	206	
	암	55	
	기타(관절염,간질환등)	475	
환자관리	계	14,928	월1회 가정방문
	고혈압	6,096	
	당뇨병	2,472	
	암	660	
	기타(관절염,간질환등)	5,700	
보건교육		14,928	가정방문시 교육

⑤ 訪問保健事業

65세이상의 거동이 불편한 노인이나 고위험질환자를 직접 가정방문하여 건강한 생활을 유지토록하고 보건교육을 통하여 자가건강관리 능력을 향상

□ 現 況

- 전체 273명
 - 거동불편 노약자 : 71명
 - 만성질환 노약자 : 202명

□ 推 進 方 針

- 자원봉사단체와 연계하여 보건의료서비스와 동시에 생활편의를 제공하는 통합보건서비스 제공
- 거동불편노약자 건강관리 중점 도모

□ 所要豫算 : 6,100천 원

□ 事業計劃

(단위 :명)

구	분	계	회	비	고
방문진료 및 건강상담	계	3,276		사업시기 : 연중	
	거동불편노약자	852		월1회 방문진료	
	만성질환자	2,424		"	
물리치료	계	2,293		방문진료의 70%	
	거동불편노약자	596			
	만성질환자	1,697			

⑥ 保健醫療脆弱地 無料巡廻診療

의료서비스 소외계층인 보건의료취약지에 무료진료를 실시함으로써 건강지식을 제공하고, 보건교육을 통한 자가건강관리 능력을 증진하여 향상된 의료시혜를 전 국민에게 제공하고자 함

現況

- 보건의료취약지 13개 마을 1,248명

推進方針

- 순회진료반 편성으로 분기1회 마을 순회 진료 실시
- 기초 건강검진 및 만성질환 치료 의약품 무료 투약
- 진료 대상자 전원 보건교육으로 건강관련 정보제공과 자가 건강관리 능력 배양
- 만성질환 유증상자는 가정방문사업과 연계 지속 관리

所要豫算 : 5,300천원

事業計劃

(단위: 명)

구 분	계 획	비 고
계	2,000	마을 주민수의 20%
순회진료	1,000	"
건강상담 및 보건교육	1,000	"

⑦ 豫防接種事業

전 군민을 대상으로 적정시기에 예방접종을 실시, 효과적인 인공면역 획득으로 전염병을 예방하고 보다나은 건강관리 도모하고자 함

□ 現況

구분	계	3~15 인구수	65세이상 인구수	장애인수	집단수용 시설치료자	급수시설관리자 및 집단급식소종사자	농가인구수
인구수	51,462 (1,518)	9,330 (323)	9,720 (1,195)	1,069	488	1,170	29,685

□ 推進方針

- 예방접종누락자가 없도록 사전 대상자 파악
- 저소득층 무료예방접종 계속 실시
- 예방 홍보 강화로 접종대상자 전원 접종토록 유도

□ 所要豫算 및 事業計劃

(단위 : 천원,명)

구분 사업명	예산	예방접종계획			사업시기	비고
		계	유료	무료		
계	99,825	24,120	20,650	3,470		* 대상자
일본뇌염	25,725	7,350	6,000	1,350	4월-6월 (3개월)	3세아동 및 99년 기본접종자중 2000년 추가접종자
장티푸스	3,300	690		690	"	집단급식소종사자 및 급수시설 관리자
유행성 출혈열	3,870	540	150	390	8월-9월 (2개월)	농업종사자, 야외 근무자, 환자 발생지역 주민
유행성 독감	51,560	12,890	12,000	890	9월-11월 (3개월)	65세이상 노인, 만성질환자 일반인 희망자
간염	15,370	2,650	2,500	150	연중	간염 미접종자 항원, 항체 음성인자

防疫對策

□ 現 況

- 역학조사반 운영 : 1개반 6명(의사,간호사,세균검사.행정요원,소독수,운전원)
- 장 비 (단위:대)

구 분	계	연막소독기	분무소독기	연막분무검용	초미립분무기 (ULV)	비 고
계	155	108	12	32	3	
차 량 용	25	24	-	-	1	
휴 대 용	130	84	12	32	2	

- 질병모니터망 설치운영 : 40개소(보건기관, 병.의원, 약국)
- 질병모니터 지정 : 82명(병.의원, 약국, 양호교사,장 의사등)
- 전염병 격리병사 지정 : 고성병원, 고성성심병원(60병상)
- 자율방역반 구성 : 241개반

□ 推 進 方 針

- 총력방역체제 구축
- 지속적인 보건홍보

□ 細 部 推 進 計 劃

(단위:회,명,건)

사 업 명		계 획	시행기간	비 고
방 역 소 독	계	26,200		
	연 막	5,240	6 - 10월	262지역 × 20회(주1회)
	분 무	10,480	5 - 9월	262지역 × 40회(주2회)
	살 균	10,480	5 - 9월	262지역 × 40회(주2회)
보균자 찾기		2,000	5 - 9월	장티푸스
수 질 검 사		1,385	분기 1회	간이상수도344개소×4회,약수3개소×3회
해 하 수 검 사		560	5 - 9월	14개소 × 40회
어 패 류 검 사		400	“	10개소 × 40회
보 건	교 육	30,000	년 중	일반주민 및 질병모니터요원
계 몽	홍 보	4,000	“	소가야소식지, 유선방송, 마을애프 등

慢性病 管理

□ 現 況

○ 나병환자 등록현황

(단위:명)

계	승 의 원	성 진 원	재 가 환 자	비 고
130	62	17	51	

○ 성병관리 대상업소

(단위:개소,명)

계		유 흥 업 소		다 방		비 고
업 소	종업원	업 소	종업원	업 소	종업원	
133	223	44	55	89	168	

○ 결핵환자 현황

(단위:명)

계	균 양 성	균 음 성	요 관 찰	예방화학치료	비 고
65	26	10	29		

□ 推 進 方 針

- 신환자 발견사업 강화
- 등록환자 관리 및 치료철저
- 보건홍보 및 계몽강화

□ 事業推進計劃

(단위:명)

구 분		계 획	비 고
나 병 관 리	계	910	
	환자치료	780	130명 × 2월 1회
	검진	130	의심환자 검진
성 병 관 리	계	2,003	
	임균검사	996	유홍주점종업원 : 1월1회의 80%, 다방종업원 : 6월1회
	매독검사	556	유홍주점종업원 : 3월1회, 다방종업원 : 6월1회
	에이즈검사	451	유홍주점, 다방종업원 : 6월1회, 희망자 : 5명
결 핵 관 리	계	1,450	
	비시지접종	500	미취학 : 450, 초교1년 : 50명
	환자등록	70	균양성 : 20명, 균음성 : 25명, 요관찰 : 25명
	환자발견검사	880	X-선 : 250명, 객담검사: 630명

醫 藥 業 所 管 理

□ 現 況

○ 의료기관

(단위:개소)

계	병 원	의 원	치과의원	한의원	조산원	비 고
29	2	12	6	8	1	

○ 의약품 판매업소

(단위:개소)

계	약국	약업사	한약업사	매약상	한약도매상	지정소	기타
83	13	10	8	4	1	7	40(안경원:6, 의료용구:3 화장품판매업소:31)

○ 적출물 처리대상 기관 : 59개소(보건기관29, 병의원:30)

□ 推 進 方 針

- 민간단체 자율감시 정착유도
- 업자준수사항 이행철저
- 부정,불량의약품 판매 및 무면허 의료행위자 단속

□ 事 業 推 進 計 劃

(단위:개소)

구 분	계 획	비 고
계	112	
병 의 원	29	분기별 : 보건소·약사감시원 정기 지도점검
약 국	13	하반기 : 군,단체 합동 정기 지도점검
약 업 사	10	수 시 : 진정, 제보, 여론시 현장감사
한약업사	8	
매 약 상	4	
기 타	48	안경원6, 의료용구3, 한약도매상1, 지정소7, 화장품판매업31

精 神 保 健 事 業

□ 現 況

○ 정신보건시설

(단위:m²,명)

종별	구분	시설명	위 치	규 모		수 용 능 력		비 고
				건 물	면 적	능 력	수 용	
정신의료기관 (병원정신과)		고성성심 병 원	회화면 삼덕리 1335-1	철근스라브 2.3층	1,480	240	187	
정신요양시설		고성정신 요 양 원	마암면 삼락리 산 72	철근스라브 1.2.3층	1,636	202	173	

○ 입원환자 현황

(단위:명)

시 설 명	계	정신분열증	주정의존증	조 울 증	기타(치매)
계	360	180	120	22	38
고성성심병원	187	88	108	11	24
고성정신요양원	173	92	12	11	14

□ 推 進 方 針

- 정신보건시설 지도. 감독 철저
- 정신질환자 조기발견 및 등록관리
- 보건종사자 및 질환자 가족 보건교육
- 정신장애에 대한 편견해소를 위한 홍보의 내실화

□ 細 部 推 進 計 劃

- 정신보건시설 지도. 감독 : 분기 1회(정신보건법에 의한 적법절차 준수여부)
- 정신질환자에 대한 올바른 이해를 위한 계몽 및 홍보
 - 캠페인 : 년 2회 (6, 12월)
 - 정신건강강좌 : 년 2회(4, 10월)
 - . 고성성심병원 정신과 전문의 강사위촉
 - 홍 보 : 년중(소가야소식지, 유선방송, 전단배포 등)
- 정신질환자 가족 보건교육 : 분기 1회 실시
- 지역주민을 대상으로 정신보건관련 상담 실시 : 연중

喪家防疫支援센터 運營

하절기 방역기간중 상가 발생지역에 대한 방역지원팀을 상주 보건교육 및 주변 방역소독을 실시하여 주민에 대한 보건서비스 제공 및 건강한 생활을 도모코자 함

□ 現 況

(단위 : 명)

구분 연도별	소독지 원요청 수	방역 지원수	비율 (%)	사 인 별					비 고
				노 환	암	만 성 질 환	뇌 혈 관 계	기타	
'99	124	124	100	75	25		7	17	기타:의사,심장병, 결핵,약물중독

□ 推 進 方 針

- 읍면 상가 발생신고 접수 및 방역소독 지원
- 상가 주방소독용품 무료지원
- 집단배식지도 및 보건홍보

□ 事 業 計 劃

- 추진기간 : 2000. 5. 1. ~ 9. 30(5개월간)
- 대 상 : 관내 전 상가
- 주 관 : 보건소
- 방역지원팀 구성 : 보건직1명, 소독수1명(방역소독기 및 방역소독약품 비치)

□ 期 待 效 果

- 보건서비스 제공으로 행정신뢰도 제고
- 전염원 조기차단 및 집단환자 발생예방

特 殊 施 策

巡廻健康檢診事業

농촌의 보건의료 환경변화와 지역주민의 의료서비스 욕구가 다양화되고
날로 건강에 관한 관심이 고조되고 있어 성인병 등 건강검진 실시로 질병
의 조기발견, 조기치료 및 사전예방으로 군민의 건강증진 기여와 군 세입
을 증대 시키고자 함

□ 現況

- 건강검진 대상자 : 13,000명
 - 공무원 및 피부양자 : 2,300명
 - 지역주민(만40세 이상) : 8,900명
 - 산업장 및 고등학교 신입생 : 1,800명

□ 推進方針

- 검진 필수장비 및 이동검진 차량 예산 확보
- 사업 전담팀 구성에 따른 인력 확보
- 오.백지 등 주민 순회 검진기회와 검진률 높임

□ 推進計劃

- 추진기간 : 2000. 3월 ~ 12월 30일 (10개월간)
- 검진 예상인원 : 3,900명 (대상자의 30%)
- 추진방법
 - 검진차량 및 장비 구입 : 2000년 3월
 - 검진차량 내부구조 변경 및 장비장착 : 2000년 4월
 - 이동검진반 구성 및 운영계획 : 2000년 5월
 - 소요인력 (의사와 9명) 팀 구성 및 세부운영 계획
 - 정도관리 신청 및 승인 : 2000년 5월 ~ 6월
 - 순회검진사업 실시 : 2000년 7월

□ 期待效果

- 경영수익으로 지방재정 확충
 - 세입 예상액 : 78,000천원
- 지역사회 건강센터로서의 기능과 보건의료서비스 수준 향상

口腔保健室設置 運營

구강질환의 사전예방과 구강보건교육을 통한 주민 삶의 질 향상에 기여코자함

現 況

- 사업대상 ----- 66,612명

推 進 方 針

- 신축보건소내 구강보건실 설치운영
- 구강보건교육 및 치주관리, 치아우식증 예방사업강화

推 進 計 劃

- 치과인력 확보(치과의 1명, 치위생사 1명) : 도지원 확인(치과의 1명)
- 치과유니트 및 장비확보 : 년초
- 치아우식증예방사업 추진 : 6,000명(치아홈메우기의 2종)
- 구강순회 보건교육 : 전주민(학교 중점실시)

期 待 效 果

- 구강의료서비스 제공으로 기초건강관리 향상과 주민 만족감 성취

特殊寄生蟲退治事業(無料)

□ 現 況

○ 연차별 사업 추진현황

구분 연도별	마을수	검 사 인 원	양성자	비 율 (%)	기 생 충 별				비 고
					간흡충	회충	요충	기 타	
계	206	11,294	813	7.1	491	161	2	159	
'94	22	1,307	158	12.0	66	25		67	
'95	55	3,283	266	8.1	112	95		59	
'96	32	2,021	133	6.5	101	28		4	
'97	30	2,007	90	4.5	85	3		2	
'98	35	1,429	71	4.9	47	9	2	15	
'99	32	1,247	95	7.6	80	1		14	

- 본군 총란 양성율이 7.1%로 전국 평균치 3.8%보다 높은 감염율
- 특히 간흡충(간디스토마)은 6년 평균 4.3%로 전국평균 2.2%를 상회
- 대체적으로 시작년도에 비해 년차적으로 양성자의 감소율이 나타나고 있으며, 지속적인 보건교육의 필요성을 느낌
- 주민 적극 호응, 보건의료서비스 신뢰도 제고
- 양성자에 대해서는 현지 무료투약 및 보건교육 실시
- 투약후 치료율 확인 재검사(치료율 : 96%)

□ 事業計劃

- 기 간 : 2000. 3. 3 ~ 4. 30
- 대 상 : 1,000명
- 검사 및 치료기관 : 고성군보건소
- 검사항목 : 간흡충외 7종
- 추진방법
 - 검사 및 양성자 치료 무료실시
 - 기동의료반 편성 현지 마을회관 이동사업 추진 및 군정 홍보사업 전개

□ 期待效果

- 현장보건의료서비스 제공으로 주민편의 행정도모 및 건강증진에 기여

煙幕消毒 代行

2000년도 하절기 연막소독을 민간전문업체에 대행하여 추진함으로써 전염병 발생 예방 및 업무의 효율적 추진에 만전을 기하고자 함

□ 現況

- 소독지역 : 14개 읍면 262개마을
- 소독횟수 : 주 1회
- 소독방법 : 차량용연막기(쌍발) 탑재 소독차량 6개팀 구성 운영

□ 推進方針

- 읍면 정기순회 주민만족 소독 강화
- 소독수행 관리감독 철저

□ 事業計劃

- 사업기간 : 2000. 6월 ~ 10월(5개월)
- 소독방법 : 주 1회 읍면 순회 소독실시
- 시행방법 : 소독전문업체 공개입찰
- 소독시간 : 일몰 일출 전.후 30분부터 소독실시

□ 期待效果

- 읍면직원 업무부담 경감 및 예산절감
- 하절기 전염병예방으로 군민보건향상 기여