

읍면행정구역(경계선)조정에관한의견제시의견

의안번호	568
------	-----

제출년월일 : 1999. 9. 8.

제 출 자 : 고 성 군 수

1. 제안이유

- 경지정리사업 시행전의 읍면경계를 사업시행 완료 후에도 동일 경계선을 사용함으로써 발생하는 제반 불편사항을 도로, 하천, 구거 등을 기준으로 현지 지형에 맞게 조정하여 토지소유자의 재산권행사에 대한 불편해소와 각종 행정업무의 편의를 제공하기 위함

2. 의견 청취 내용

- 불합리한 읍면행정구역(경계선) 조정계획(안)에 대한 의회의 찬반여부
- 불합리한 읍면행정구역(경계선) 조정계획(안)에 대한 기타의견

3. 의견을 듣게 된 경위

- 가. 지방자치법 제4조제2항 및 행정구역조정업무처리에 관한 규칙제11조에 의한 읍면의 행정구역변경시 지방의회 의견청취(필요적 절차)
- 나. 읍면 행정구역 변경에 대한 지방의회의 동의 여부 및 기타 의견

l. 세부추진 일정

업 무 별	추진부서	추진기간	비 고
지구별 경계선조정 지번별 조서 및 경계선 확정	민원봉사과	'99. 5. 1 ~ 5. 31	
주민 및 읍면장 의견청취	자치행정과	'99. 6. 1 ~ 6.10	붙임 참조
조정 방침 결정	자치행정과	'99. 6. 10 ~ 6.20	
군정조정위원회 심의	자치행정과	'99. 6.21 ~ 6.30	
의회의견 청취	자치행정과	'99. 9. 1 ~ 9 20	
경남도 승인신청	자치행정과	'99. 9.20 ~ 9.30	
행정구역 변경에 따른 분할 측량	민원봉사과	'99.10. 1 ~ 10.10	
이해관계자 통지	자치행정과	'99.10.10 ~ 10.15	
개정조례(안) 입법예고	자치행정과	'99.10.16 ~ 11.15	
개정조례(안) 의회승인(의 결 및 공포)	자치행정과	'99.11.16 ~ 11.30	
사후 관련서류 정리	민원봉사과	'99.12. 1 ~ 12.31	

l. 관련근거

- 지방자치법 제4조제2항 및 행정구역조정업무처리에 관한 규칙제11조

l. 관련서류

- 읍면장 의견서 1부.
- 주민의견서 1부.
- 관할구역 도면 각 1부.

행정구역 변경 집계표

□ 읍면간 경계 변경내역

(면적단위 : m')

편입되는 지역				편입받는 지역			
읍면	리	필지	면적	읍면	리	필지	면적
7개면	11개리	324	229,334	7개면	12개리	324	229,334
①고성읍	송학리	5	502	거류면	송산리	5	502
② “	울대리	26	32,089	“	용산리	26	32,089
③거류면	송산리	34	16,655	고성읍	송학리	34	16,655
④ “	“	11	10,814	“	동외리	11	10,814
⑤ “	용산리	11	6,900	“	“	11	6,900
⑥ “	“	110	85,206	“	울대리	110	85,206
⑦ “	감서리	23	9,305	동해면	외곡리	23	9,305
⑧ “	“	8	2,133	“	봉암리	8	2,133
⑨동해면	봉암리	20	16,308	거류면	감서리	20	16,308
⑩ “	외곡리	10	3,100	“	“	10	3,100
⑪대가면	신전리	41	33,189	영현면	대법리	41	33,189
⑫영현면	대법리	2	126	대가면	신전리	2	126
⑬영오면	성곡리	9	4,790	개천면	예성리	9	4,790
⑭개천면	예성리	14	8,217	영오면	성곡리	14	8,217

□ 법정리간 경계 변경내역

(면적단위 : m')

편입되는 지역				편입받는 지역			
읍면	리	필지	면적	읍면	리	필지	면적
	2개리	44	19,912		2개리	44	19,912
㉗고성읍	죽계리	40	17,860	고성읍	송학리	40	17,860
㉘거류면	가려리	4	2,052	거류면	송산리	4	2,052

행정구역 경계 조정 의견서

□ 행정기관 의견(읍면장)

구 분	편입되는 지역	편입받는 지역
고성읍	<ul style="list-style-type: none"> - 경지정리로 인해 현실과 부합되지 않음 - 거류면으로 편입되면 지가하락이 우려됨 	<ul style="list-style-type: none"> - 경계선 변경으로 경계의 명확과 행정행위의 용이
대가면	<ul style="list-style-type: none"> - 구거를 기준으로 경계가 명확히 구별되어 경계변경이 합당함 	<ul style="list-style-type: none"> - 경계변경으로 주민들의 민원소지 없음
영현면		<ul style="list-style-type: none"> - 경계변경이 합당하며 주민의 이의는 없을 것으로 판단
영오면	<ul style="list-style-type: none"> - 행정구역 경계 및 재산권 행사에 불편함이 없도록 재조정이 필요 	<ul style="list-style-type: none"> - 1필지가 2개의 필지로 나누어져 재산권 행사에 불편하므로 경계조정이 필요
개천면	<ul style="list-style-type: none"> - 행정구역 경계 및 재산권행사 혼동방지로 업무추진에 원활을 기할 수 있도록 재조정이 필요 	
동해면	<ul style="list-style-type: none"> - 토지소유자의 불편해소를 위해 도로, 구거등의 경계로 재조정이 필요 	<ul style="list-style-type: none"> - 토지소유자의 불편해소와 읍면경계의 현실화로 경계 재조정이 필요
거류면	<ul style="list-style-type: none"> - 농지소유자의 토지거래시 이중적 부담해소와 제세부과 공평성확보를 위해 재조정이 필요 	<ul style="list-style-type: none"> - 지형지물을 이용한 경계구역 재조정이 필요

행정구역 경계 조정 의견서

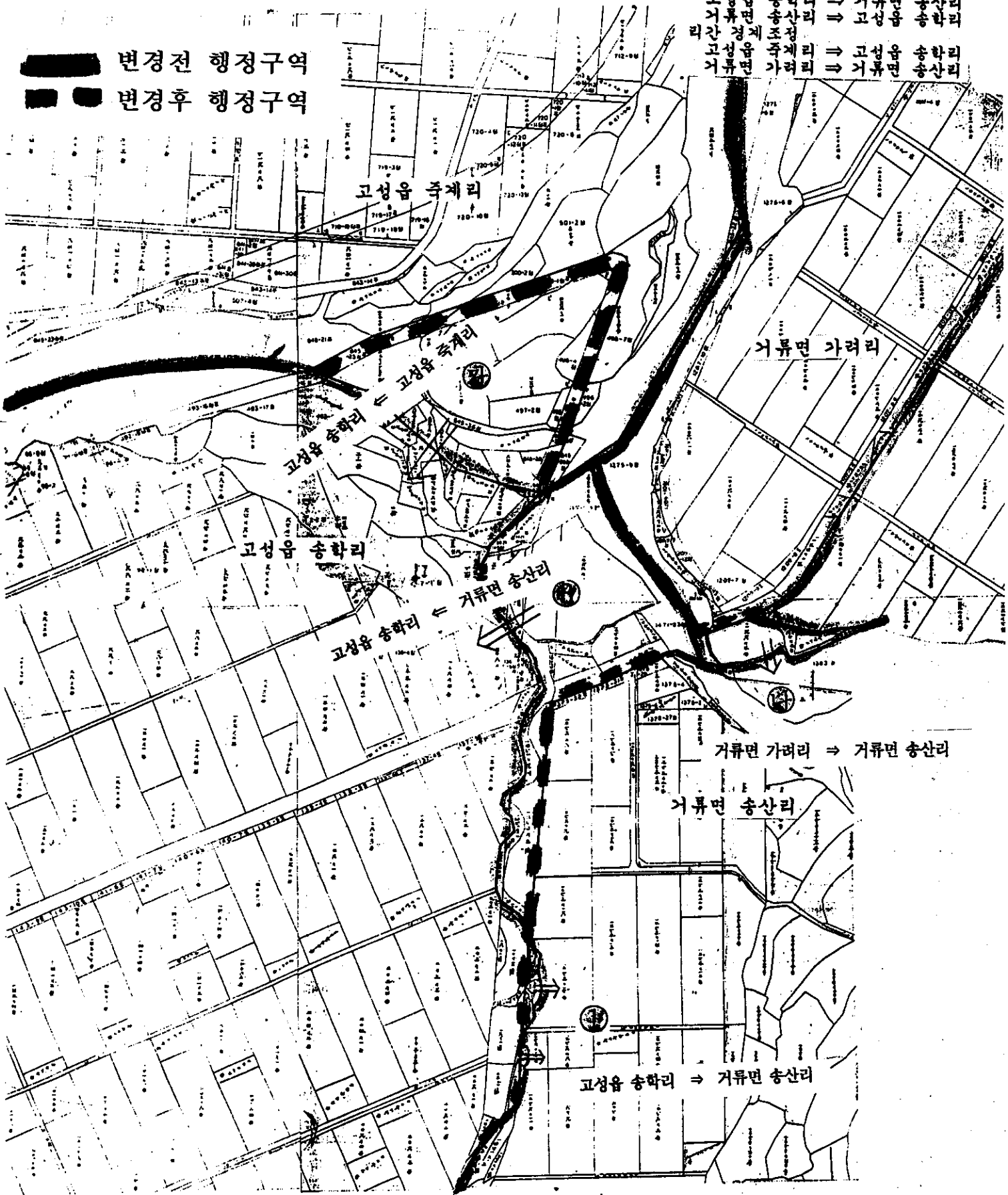
□ 지역주민의 의견

구 분	편입되는 지역	편입받는 지역
고성읍	- 거류면으로 편입됨에 따라 지가하락이 우려됨	- 다수 주민은 행정구역 경계선 조정에 대한 별다른 이견 없음
대가면	- 영현면 대법리의 생활권이기 에 편입에 대한 불편사항 없음	
영현면		- 농지관련 행정절차를 간단하게 해결할 수 있어 찬성으로 판단
영오면	- 재산권 행사에 불편함이 많으므로 경계조정이 필요	- 소유자, 영농조건등이 영오면에 포함되어 민원에 불편함이 없도록 경계조정이 필요
개천면	- 소유자, 영농조건등 고려 행정구역 경계가 재조정되어야 함	
동해면	- 경지정리후 구획되어 있는 도로나 구거를 경계로 행정구역이 조정되는 것이 현실적임	- 현재 도로나 구거를 경계로 행정구역 조정이 현실적.합리적임
거류면	- 농지소유자의 취득.매매.제세 부과등 이중적 불편을 초래하고 있어 행정구역 재조정이 필요	- 편입받는 필지 소유자 대다수가 고성읍에 거주하지만 거류면에 편입에 대한 별다른 이견 없음

행정구역변경도

고성읍 송학리 ← 거류면 가령리
 거류면 가령리 → 거류면 송산리
 거류면 송산리 → 고성읍 송학리
 고성읍 송학리 → 거류면 송산리

■ 변경전 행정구역
 ■ 변경후 행정구역

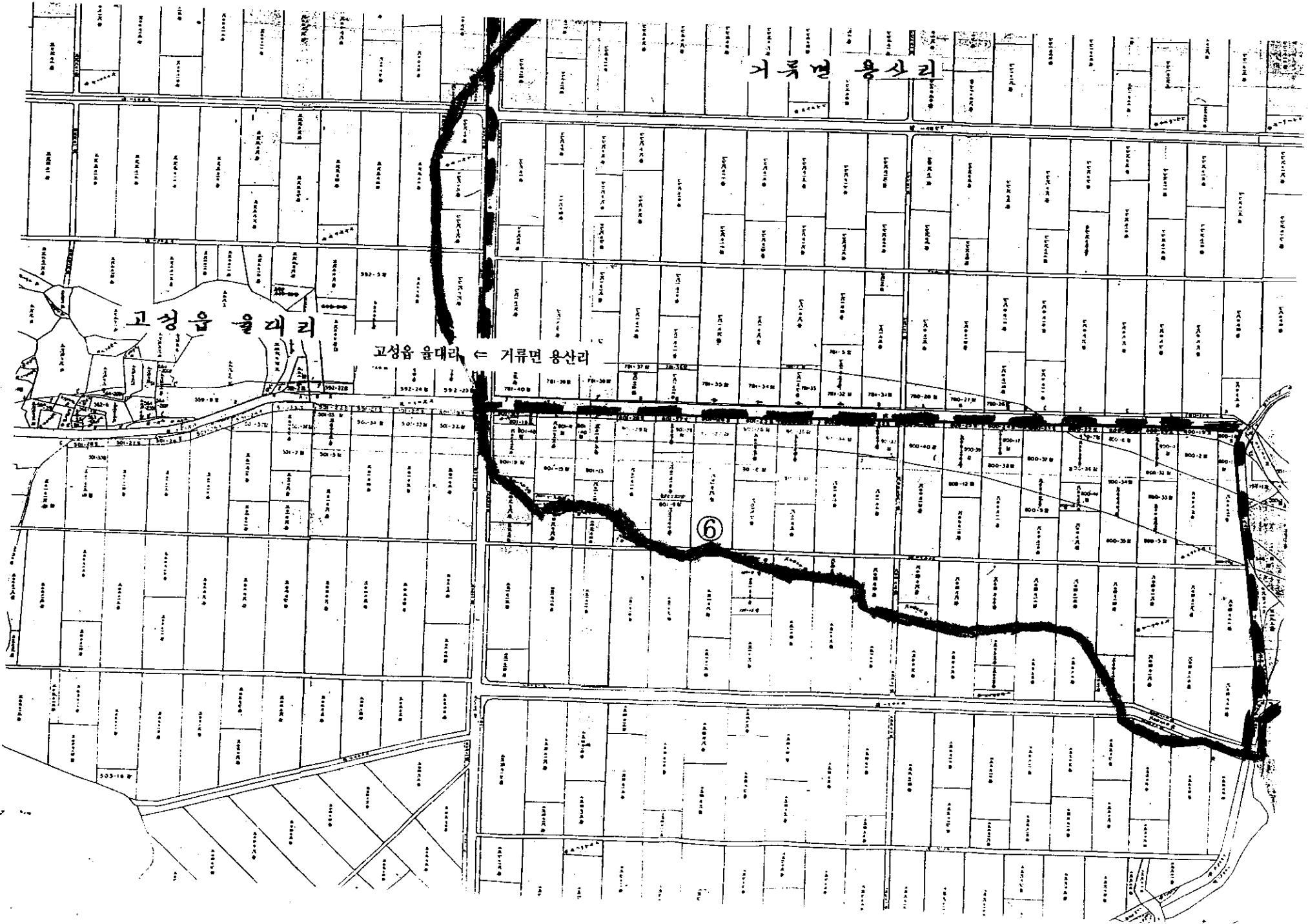


행정구역 변경 예시도(축척1:2400)

울대지구 (고성읍 울대·동외, 거류면 송산·용산)



변경전 행정구역
변경후 행정구역



거류면 용산리

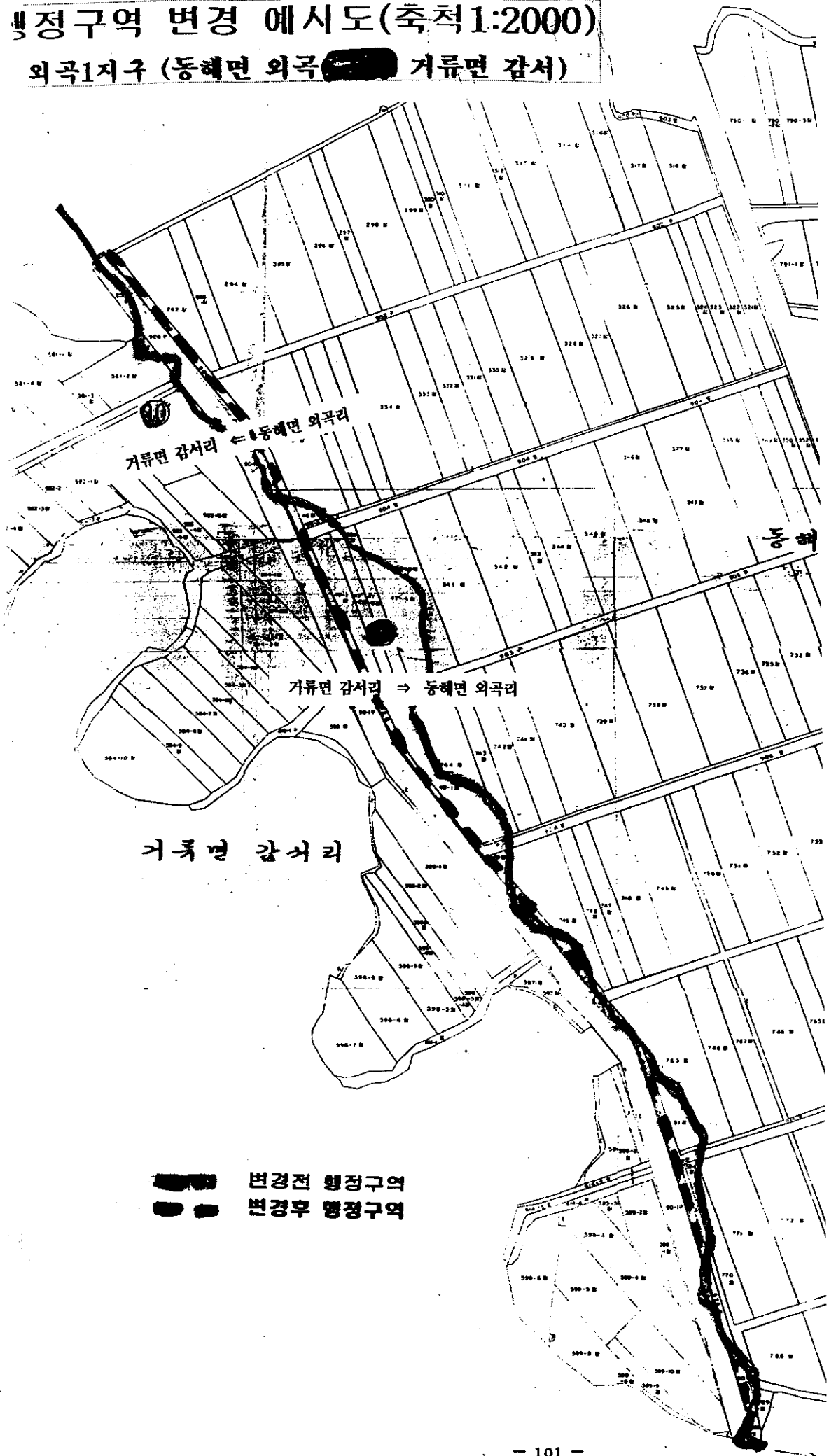
고성읍 울대리

고성읍 울대리 ← 거류면 용산리

6

행정구역 변경 예시도(축척1:2000)

외곡1지구 (동해면 외곡 ~~외곡~~ 거류면 감서리)





외곡리

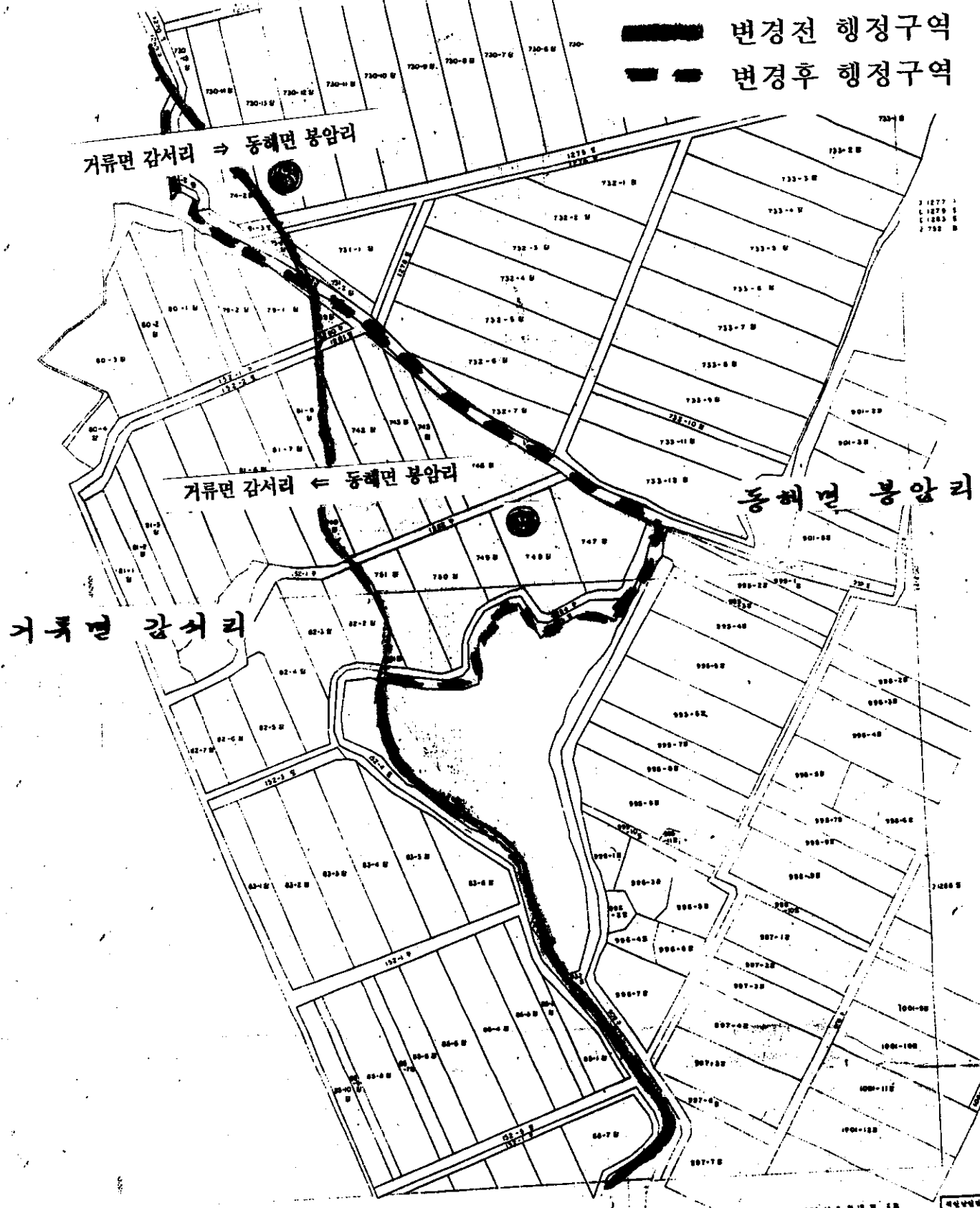
1:5000

행정구역 변경 예시도 (축척 1:2000)

외곡2지구 (동해면 봉암리 거류면 감서리)



변경전 행정구역
 변경후 행정구역



3/1/00

제100호 2월 10일 100





행정구역 변경 예시도(축척 1:2000)

대가지구(대가면 신전, 영현면 대법)

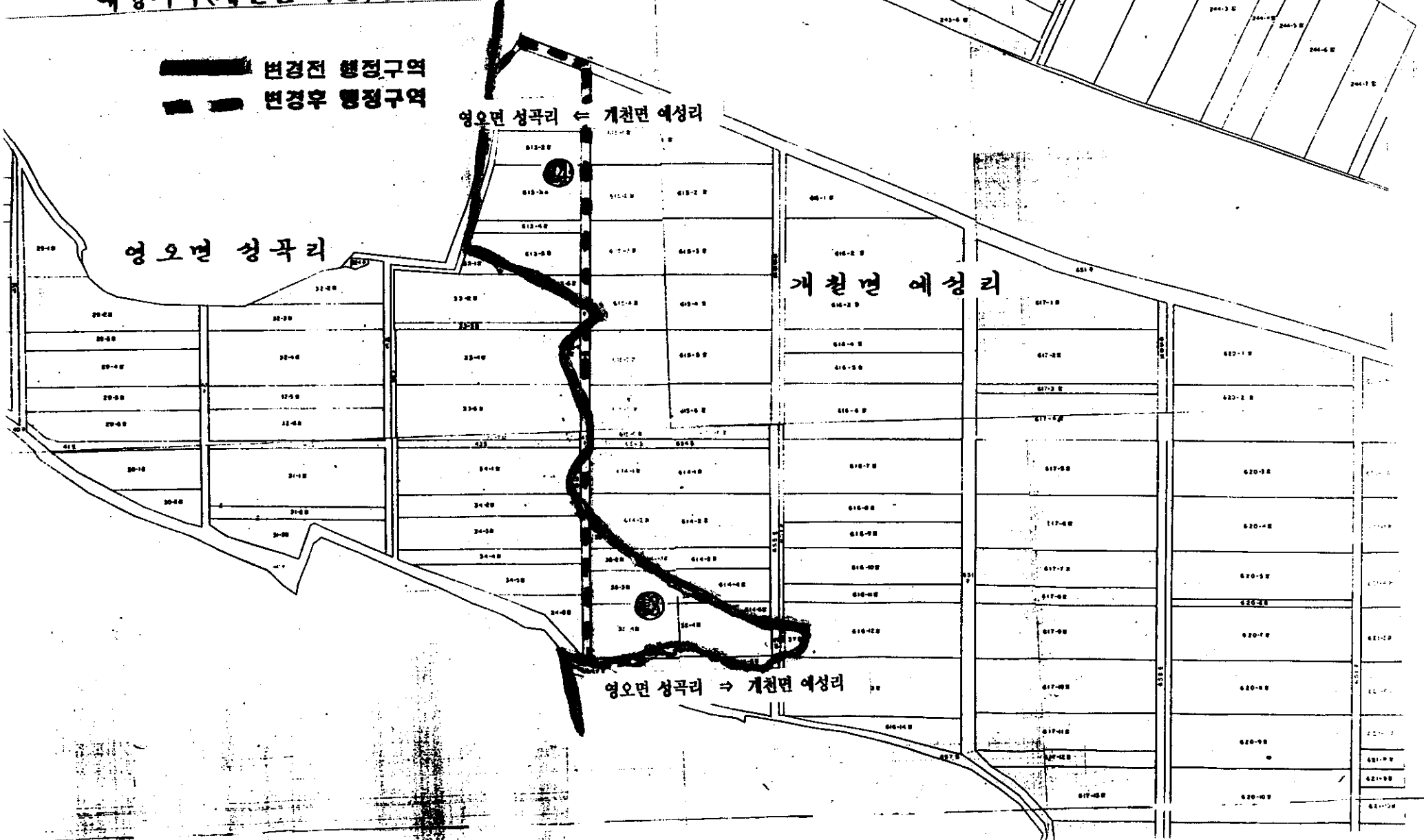
- 변경전 행정구역
- 변경후 행정구역



행정구역 변경 예시도(축척 1:2000)

예성지구(개천면 예성, 영오면 성곡)

변경전 행정구역
 변경후 행정구역



2 242-6 B
 1 755 B
 2 754 A
 1 754 A
 1 758 B
 620-1 B
 620-2 B
 620-3 B
 620-4 B
 620-5 B
 620-6 B
 620-7 B
 620-8 B
 620-9 B
 620-10 B
 621-1 B
 621-2 B
 621-3 B
 621-4 B
 621-5 B
 621-6 B
 621-7 B
 621-8 B
 621-9 B
 621-10 B