

# 2010년도 고성군 공유재산 관리계획(안)

## 1. 고성군선거관리위원회 청사 신축

### 가. 제안사유

- 고성군 국·공유재산 교환계획 확정(2009.8.17)에 의거 선거관리위원회 청사를 신축 후 청사 및 해당 부지를 국유지와 교환
- 청사 조기 완공으로 선거시 정당 및 후보자, 선거사무 관계자, 주민등의 편의시설 확보

### 나. 주요내용

- 위 치 : 경남 고성군 고성읍 기월리 173-4, 답, 1,485㎡
- 사업량 : 청사 1동, 관사 1동 건립
  - 가) 건축연면적 : 780㎡(지상 2층)
  - 나) 구 조 : 철근콘크리트조
  - 다) 재산가액 : 1,100,000천원
  - 라) 사업기간 : 2010년도

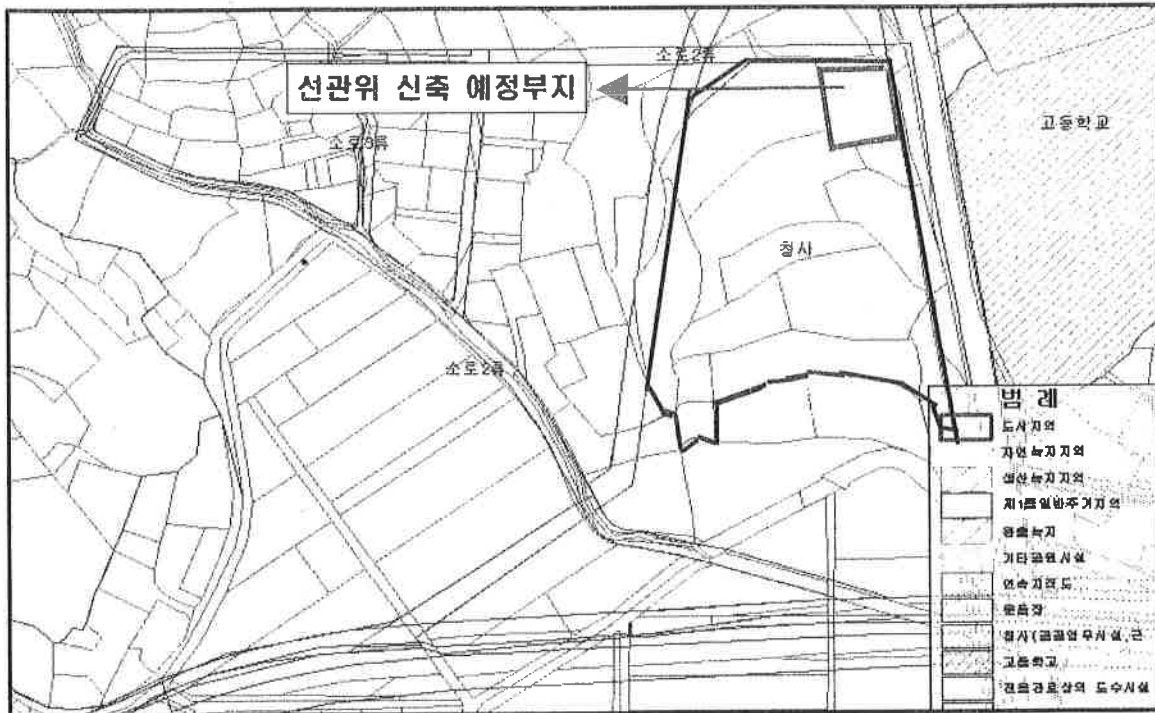
### 다. 추진계획

- |                  |       |          |
|------------------|-------|----------|
| ○ 2010년 당초예산 편성  | ----- | 2009. 12 |
| ○ 기본 및 실시설계 용역   | ----- | 2010. 01 |
| ○ 실시계획인가 용역      | ----- | 2010. 03 |
| ○ 공사 착공          | ----- | 2010. 04 |
| ○ 공사 준공          | ----- | 2010. 06 |
| ○ 고성군↔선거관리위원회 교환 | ----- | 2010. 09 |

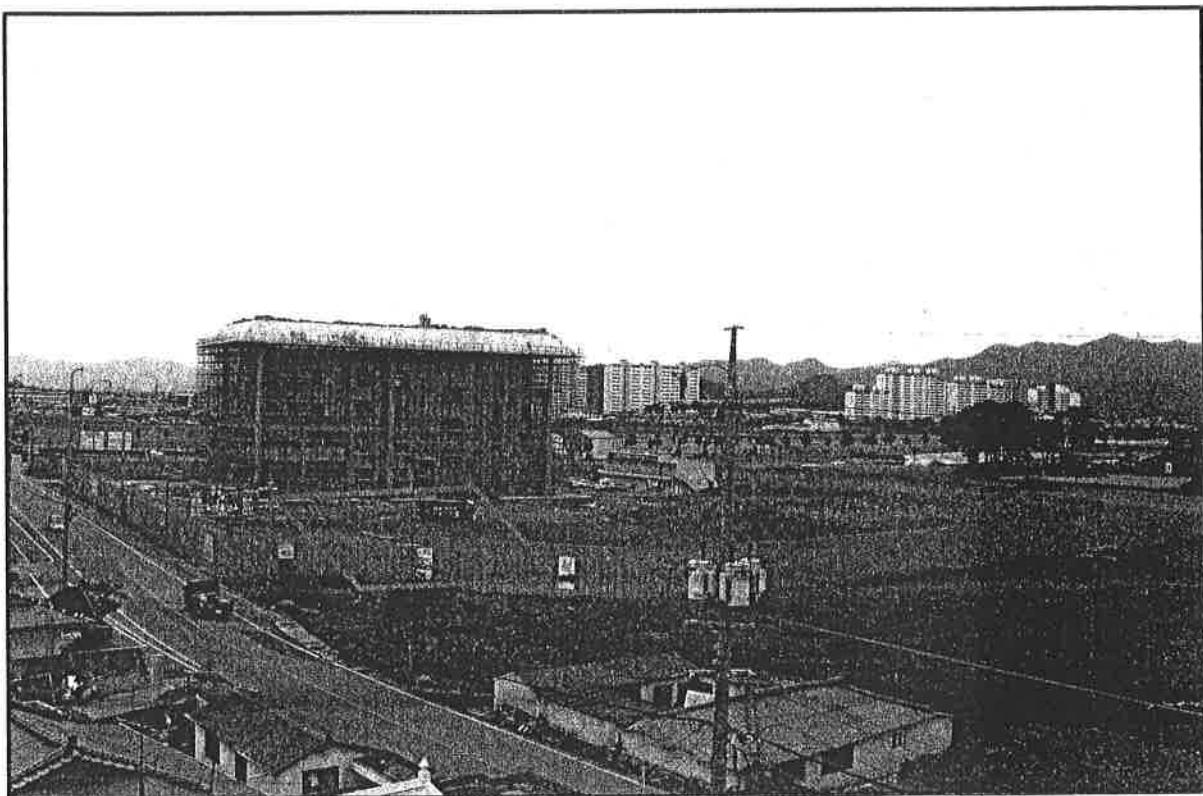
### 라. 기대효과

- 군정 업무 추진을 위한 공유재산(토지) 사전 확보
- 국가기관과 자치단체간 원활한 공조로 선거관련 당사자 및 주민 편의제공

## □ 위치도



## □ 전경사진



## 2 하일면 학림리 임포마을 내 공유재산 처분

### 가. 제안사유

- 재산의 위치, 형태, 규모, 용도 등으로 보아 경쟁 입찰에 붙이기 곤란하고 군 소유이외의 건물이 있는 토지를 건물 소유자에게 처분함으로써 민원해소
- 임포마을 전체 토지이용도를 제고하여 주민 경제활동 및 재산권 행사 기여

### 나. 처분대상 공유재산 현황

(단위 : m<sup>2</sup>, 천원)

위 치			지목	면적	공시지가		신청자	비 고
면	리	지번			m <sup>2</sup> 당	총액		
하일	학림	330번지 일원	대지	2,356	38	90,209	구자문의 22명	31필지

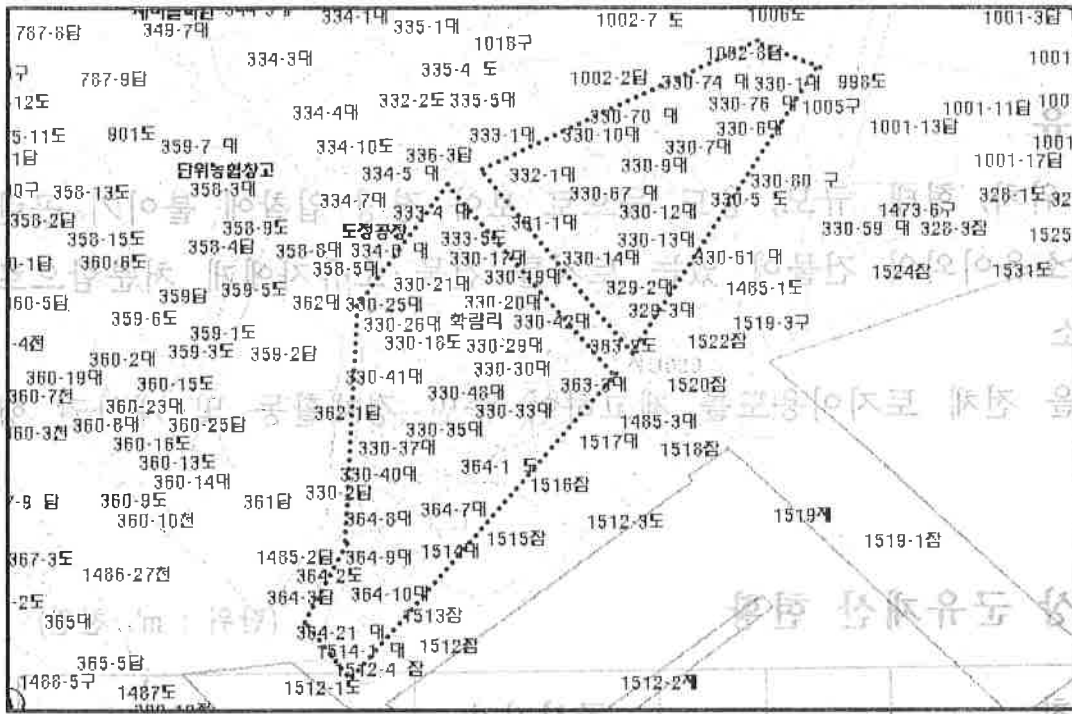
### 다. 추진계획

- 2010년도 당초예산 확보 ..... 2009. 하반기
- 감정평가 실시 ..... 2010. 상반기
- 토지처분 ..... 2010. 상반기

### 라. 기대효과

- 사유지와 접하고 있고 민간 소유의 주택 건물이 점유하고 있는 공유재산을 처분하여 토지이용 활용 극대화

□ 위치도



□ 전경사진



### 3. 고성오광대전수교육관 건립

#### 가. 제안사유

- 국가지정 무형문화재 제7호 고성오광대의 전수교육관은 수료 실적이 37,000여명, 공연실적 550회로 매년 전수생이 증가하고 기존 시설의 노후화와 공간 부족으로 이전 건립이 필요함.

#### 나. 주요내용

- 위 치 : 고성군 고성읍 동외리 76번지일원
- 사 업 량 : 건물이전신축 2동
  - 가) 연 면 적 : 2,600m<sup>2</sup>
  - 나) 구 조 : 2층 철근콘크리트조
  - 다) 재산가액 : 5,800,000천원(연차적 사업비 확보)
  - 라) 산출기준 :
    - 건축공사비(2,077천원) × 면적(2,600m<sup>2</sup>) = 5,400,000천원
    - 주변정비 : 1식 20천원 × 면적(20,000m<sup>2</sup>) = 400,000천원

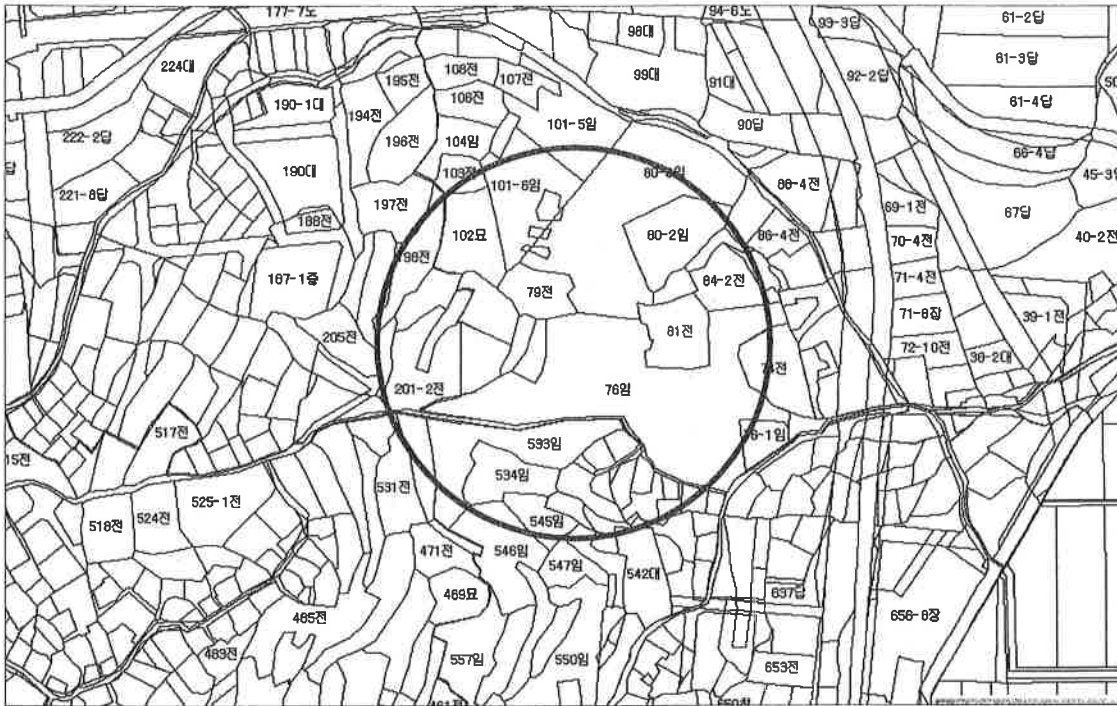
#### 다. 추진계획

- 건축공사 ----- 2010 - 2012

#### 라. 기대효과

- 체계적·안정적 전수활동 공간확보 및 전통문화 계승

# □ 위치도



# □ 전경사진



## 4. 백악기공룡테마파크 수장고(전시관) 건립

### 가. 제안사유

- 남해안관광벨트개발사업의 일환으로 추진하고 있는 백악기공룡테마파크 조성 사업의 일환으로 기조성된 박물관, 공룡공원등과 연계한 수장고를 건립하여 공룡발자국 화석 보호 및 레플리카 전시기능을 더하여 상족암군립공원을 관람하는 관광객에게 보다 많은 볼거리 및 즐길거리를 제공
- 국비50% 도비15% 군비35%로 사업비 약 16억 정도의 수장고(전시관)를 설치하여 관광자원화 및 공룡발자국화석 보호코자 함

### 나. 주요내용

- 위 치 : 고성군 하이면 덕명리 85-2 일원
- 사업량
  - 1) 건물신축 1동
    - 가) 연 면 적 : 약 800m<sup>2</sup>
    - 나) 구 조 : 2층 철근콘크리트조
    - 다) 재산가액 : 1,600,000천원(국비 50%, 도비 15%, 군비 35%)
    - 라) 산출기준 :
      - 건축, 전기, 통신, 소방 공사비(1,500천원) × 면적(800m<sup>2</sup>) = 1,200,000천원
      - 전시공사비 : 1식 800천원 × 면적(500m<sup>2</sup>) = 400,000천원

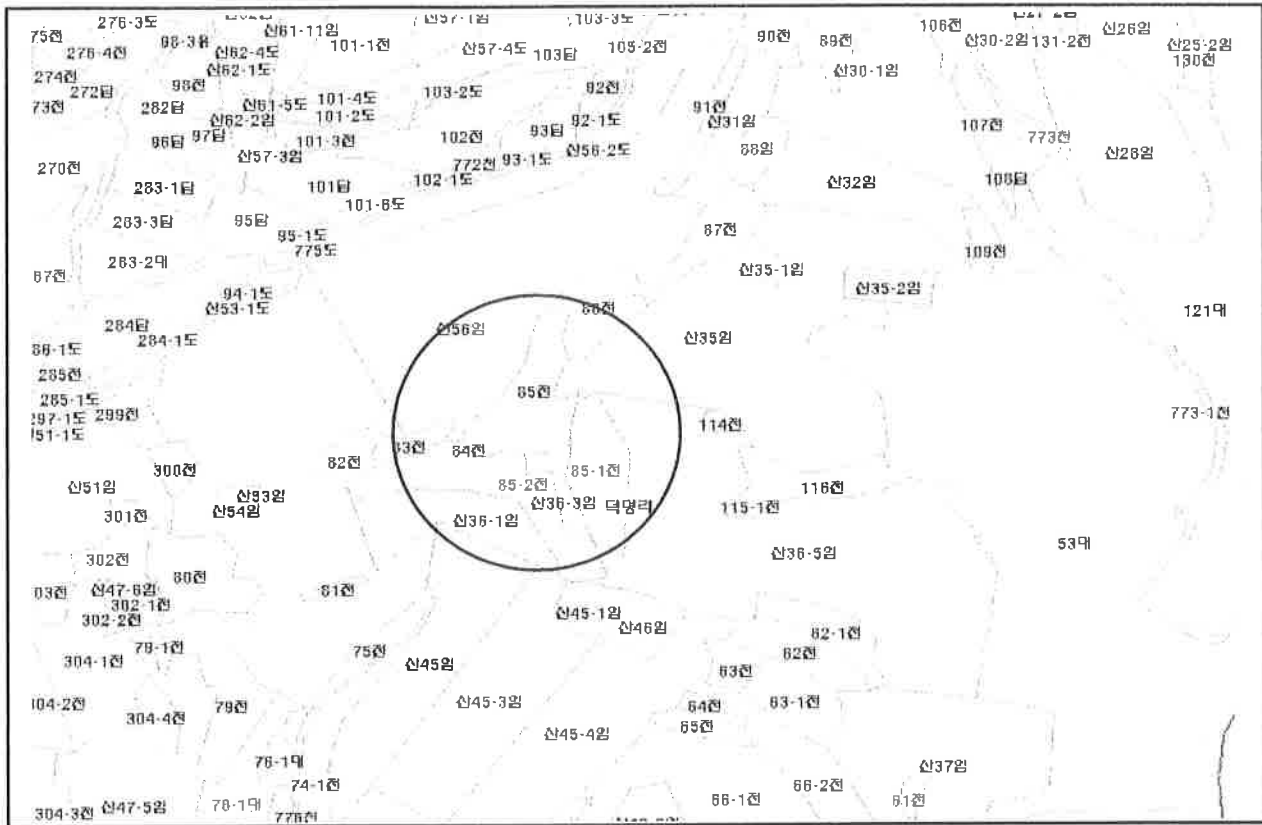
### 다. 추진계획

- 건축공사 ----- 2010 ~ 2011
- 전시공사 ----- 2011 ~ 2012

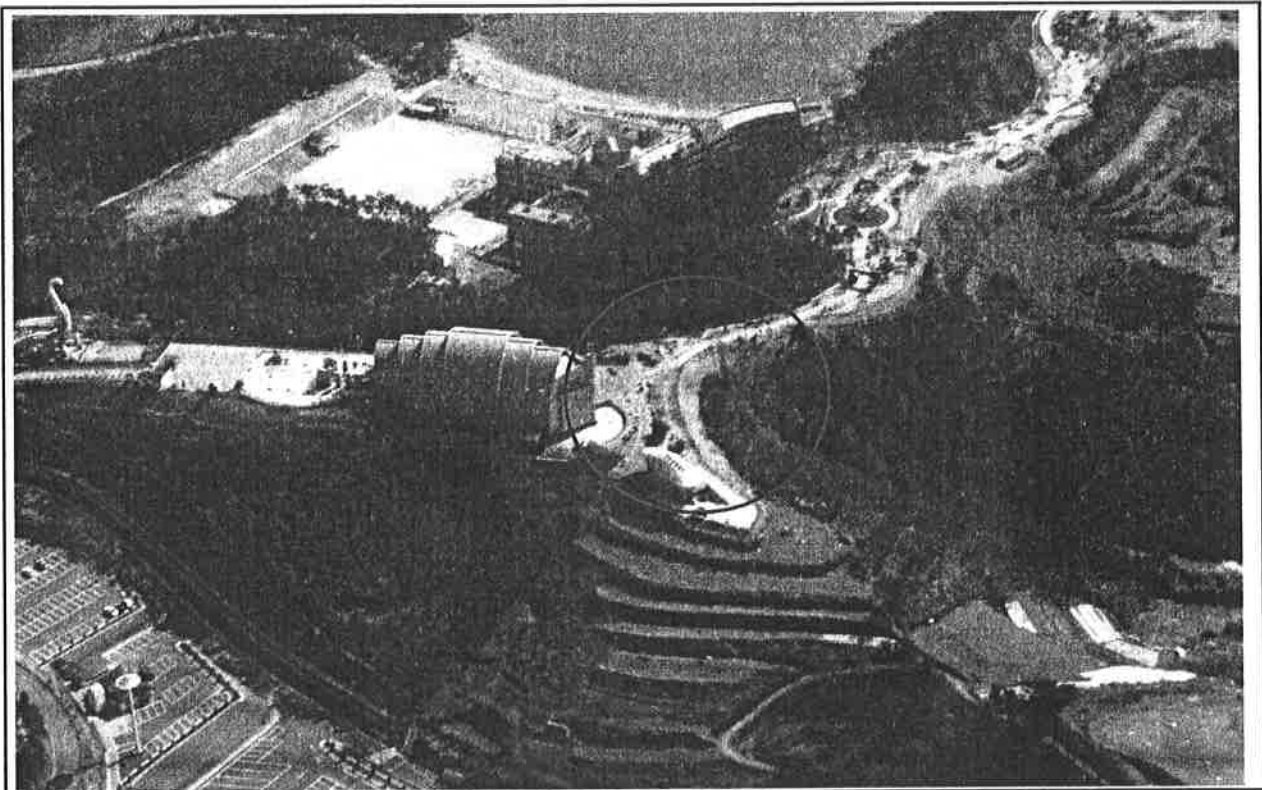
### 라. 기대효과

- 상족암군립공원을 찾는 관광객들에게 기존 공룡박물관 및 공룡공원과 연계한 볼거리 및 즐길거리 제공
- 공룡발자국 화석의 탁본 및 동판 부조가 손상되지 않도록 보관할 수 있는 수장고를 건설하여 지속적인 관리 보관 및 전시

## □ 위치도



## □ 전경사진





## 5. 고성군가축분뇨 공공처리시설 부지매입

### 가. 제안사유

- 가축분뇨로 인한 하천·지하수, 토양오염 예방
- 가축분뇨공공처리시설 설치를 통한 지역환경 보전과 축산경쟁력 강화

### 나. 주요내용

- 위 치 : 고성군 대가면 척정리 911번지 일원
- 사업 기 간 : 2010년 ~ 2012년(3년간)
- 사 업 량 : 가축분뇨 공공처리시설 설치사업 (Q=200톤/일)
- 부지매입비 : 총 28필지 33,060m<sup>2</sup>
  - 재산가액 : 116,836천원(실거래가 : 1,000,000천원)
  - 산출기준 : 공시지가(3,534원/m<sup>2</sup>), 실거래가(30,250원/m<sup>2</sup>)

### 다. 추진계획

- 기본계획 및 타당성조사 : 2009. 6월 ~ 12월
- 사업비 확보에 따른 환경부 협의 : 2010년 1월
- 실시설계 : 2010. 6월 ~ 12월
- 가축분뇨 공공처리시설 설치 승인(도) : 2011. 6월 ~ 7월
- 토목, 건축공사 및 전기공사 계약 착공 : 2011. 1월
- 기계제작설치공사 계약 착공 : 2011. 2월
- 시험가동 : 2012. 6월 ~ 12월

### 라. 문제점 및 대책

- 가축분뇨 공공처리시설 설치 인근 주민들의 집단민원 예상
- 가축분뇨 공공처리시설 설치 지역 인근주민 인센티브 제공

### 마. 기대효과

- 생명환경농업 시책과 보조를 같이해 양돈여건 개선
- 가축사육농가와 경종농가 상생하여 환경을 살리는 자연순환농업의 조기 정착



## 6. 고성소방서 건립 부지매입

### 가. 제안사유

- '09. 7. 1 경남도 행정기구설치조례 개정에 따른 고성소방서 임시청사 설치운영
- 도 소방행정과-11072(2009.09.15)호 「고성소방서 청사 신축부지 매입 협조」
- 임시청사 협소 및 외곽지역 입지로 화재시 초기대응 애로

### 나. 주요내용

- 위 치 : 고성군 고성읍 송학리 415-2번지 외 8필지
- 사업량 : 총 9필지 9,438㎡ 부지 매입
  - 재산가액 : 442,073천원(실거래가 : 1,700,000천원)
  - 산출기준 : 공시지가(46,840원/㎡) × 면적  
실거래가(175,000원/㎡) × 면적
- 매입 대상 부지 현황
  - 고성읍 송학리 415-2번지 외 8필지(별첨 참조)

### 다. 추진계획

- 고성군 공유재산관리계획 반영 -----2009. 10
- 2010 당초예산 편성 -----2009. 10
- 부지 매입 -----2010. 03 ~ 12
- 매입 부지 도 매각 -----고성소방서 신축시

### 라. 기대효과

- 자체 부지 매입으로 소방서 청사 조기 착공 유도
- 청사 신축에 따른 인원, 장비 확충으로 화재 대응능력 제고
- 인구증가, 기업체 신설에 따른 소방수요 증가에 능동적 대처



## 7. 고성공룡테마과학관 및 한반도공룡발자국화석관 건립

### 가. 제안사유

- 공룡세계엑스포의 성공적 개최를 계기로 공룡의 메카로 자리매김 할 중기적 마스터플랜의 하나로 공룡테마과학관을 건립
- 공룡들의 생태를 체계화한 전시관 구성으로 어린이와 청소년들에게 꿈과 희망을 심어주는 미래 지향적 현장 체험학습의 장소 제공

### 나. 주요내용

- 위 치 : 고성군 회화면 봉동리 950-1번지(당항포관광지내)
- 사업량

사업명	사업내용	사업비(백만원)				비고
		계	국비	도비	군비	
계		4,900	2,200	360	2,340	
공룡테마과학관	· 전시관 1동A=1,000㎡ 전시, 체험, 휴게공간	2,500	1,000	-	1,500	
한반도공룡 발자국화석관	· 발자국화석생성과정 및 체험관 1식	2,400	1,200	360	840	

### 다. 추진계획

- 2009. 10월 : 건축부문 사업계획 검토/전시부문 제안 공모 시행
- 2009. 11월 : 건축부문 사업발주
- 2010. 04월 : 전시부문 사업발주
- 2010. 12월 : 건축·전시사업 준공

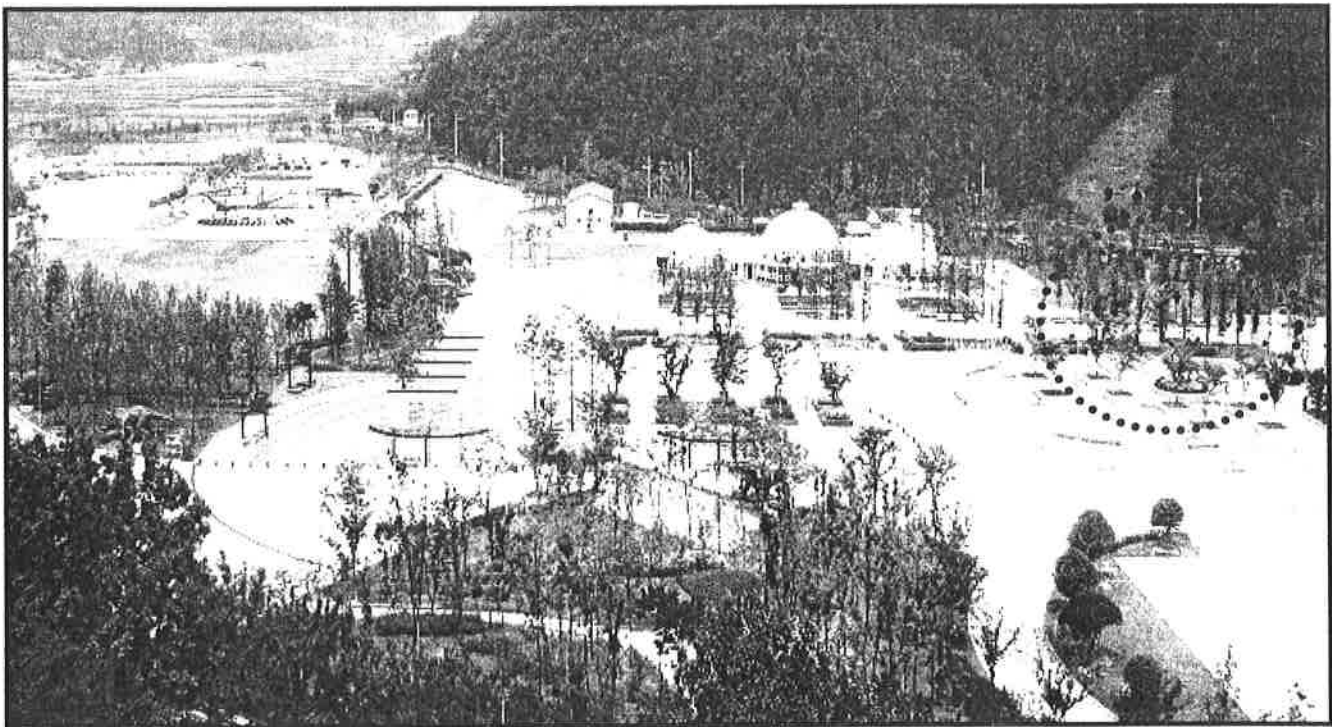
### 라. 기대효과

- 다양한 볼거리와 체험기회 제공으로 당항포관광지를 찾는 관광객에게 공룡테마관광지로서의 인지도 제고
- 관광객의 다양한 욕구 충족 및 고성의 공룡세계를 표현한 전시관 구성으로 공룡나라 고성의 홍보효과 기대

## □ 위치도



## □ 전경사진



## 2010년도 고성군 공유재산 관리계획(안)

구 분			기 승인된 재산			금회 승인 요구중인 재산			계			비고
			건수	수량(㎡)	금액(천원)	건수(필지)	수량(㎡)	금액(천원)	건수	수량(㎡)	금액(천원)	
취 득	계	토지	0	0	0	37	42,498	558,909	37	42,498	558,909	
		건물	0	0	0	4	5,745	13,400,000	4	5,745	13,400,000	
		기타	0	0	0	0	0	0	0	0	0	
	1. 매입	토지				37	42,498	558,909	37	42,498	558,909	
		건물										
		기타										
	2. 교환으로 취득	토지										
		건물										
		기타										
	3. 기타취득 (건물신축)	토지										
		건물				4	5,745.0	13,400,000	4	5,745.0	13,400,000	
		기타										
처 분	계	토지				31	2,356.0	90,209	31	2,356.0	90,209	
		건물										
		기타										
	4. 매각	토지				31	2,356.0	90,209	31	2,356.0	90,209	
		건물										
		기타										
	5. 양여	토지										
		건물										
		기타										
	6. 교환으로 처분	토지										
		건물										
		기타										
사용 및 대부허가		토지										
		건물										
		기타										

## 군유재산 취득대상 재산목록(건물)

(단위: ㎡, 천원)

(재무과)

일련 번호	재산표시			재산가액	취득시기	취득사유	재산소유자 주소.성명	비고
	지목	소재지	건물연면적					
계			780	1,100,000				
1	답	고성읍 기월리 173-4	780	1,100,000	2010. 06	고성군선거관리 위원회청사신축	고성읍 성내리 198 고성군수	



# 군유재산 처분대상 재산목록 (토지)

(재무과)

(단위: ㎡, 천원)

일련 번호	재 산 표 시			재산가액	매각시기	매각사유	매수신청자 주소.성명	비고
	지목	소 재 지						
계		31필지		2,356	90,209			
1	대	하일면 학림리	364 - 6	46	1,665	2010	보존부적합	고성군 하일면 학림리 330-14 구자문
2	대	하일면 학림리	330 - 24	20	782	2010	·	고성군 하일면 학림리 330 김복조
3	대	하일면 학림리	330 - 1	170	6,154	2010	·	고성군 하일면 학림리 330 김윤도
4	대	하일면 학림리	330 - 79	10	372	2010	·	고성군 하일면 학림리 330 김윤도
5	대	하일면 학림리	330 - 67	192	7,142	2010	·	고성군 하일면 학림리 330 김재연
6	대	하일면 학림리	330 - 68	7	260	2010	·	고성군 하일면 학림리 330 김홍배
7	대	하일면 학림리	330 - 9	99	3,290	2010	·	고성군 하일면 학림리 330 김홍배
8	대	하일면 학림리	364 - 15	12	438	2010	·	고성군 하일면 학림리 330 남창환
9	대	하일면 학림리	330 - 76	159	5,914	2010	·	고성군 하일면 학림리 330-76 박재순
10	대	하일면 학림리	330 - 66	146	5,431	2010	·	고성군 하일면 학림리 358-8 박화진
11	대	하일면 학림리	363 - 9	18	657	2010	·	고성군 상리면 척번정리 381-2 배원호
12	대	하일면 학림리	363 - 4	3	114	2010	·	고성군 상리면 척번정리 381-2 배원호
13	대	하일면 학림리	363 - 5	7	268	2010	·	고성군 상리면 척번정리 381-2 배원호

일련 번호	재 산 표 시				재산가액	매각시기	매각사유	매수신청자 주소.성명	비고
	지목	소 재 지		수량					
14	대	하일면 학림리	330 - 39	60	2,070	2010	"	고성군 하일면 학림리 330 배재순	
15	대	하일면 학림리	364 - 14	96	3,504	2010	"	고성군 하일면 학림리 330 배재순	
16	대	하일면 학림리	330 - 31	46	1,798	2010	"	고성군 하일면 학림리 330 최재림	
17	대	하일면 학림리	330 - 88	92	3,422	2010	"	고성군 하일면 학림리 330 최재림	
18	대	하일면 학림리	330 - 65	140	5,208	2010	"	고성군 하일면 학림리 330 신종환	
19	대	하일면 학림리	329 - 4	20	782	2010	"	고성군 하일면 학림리 330 영원자	
20	대	하일면 학림리	363 - 1	3	113	2010	"	고성군 하일면 학림리 330 영원자	
21	대	하일면 학림리	330 - 89	30	1,116	2010	"	고성군 하일면 학림리 330 윤재열	
22	대	하일면 학림리	330 - 6	188	6,091	2010	"	고성군 하일면 학림리 330 이기선	
23	대	하일면 학림리	364 - 16	15	547	2010	"	서울시 송파구 삼전동 57-1 B01호 이영명	
24	대	하일면 학림리	364 - 17	147	5,146	2010	"	고성군 하일면 학림리 330 이점선	
25	대	하일면 학림리	364 - 19	21	766	2010	"	고성군 하일면 학림리 330 임상열	
26	대	하일면 학림리	330 - 19	159	6,328	2010	"	고성군 하일면 학림리 330 장덕환	
27	대	하일면 학림리	330 - 17	149	5,930	2010	"	고성군 하일면 학림리 330 장순년	
28	대	하일면 학림리	364 - 21	103	3,502	2010	"	고성군 하일면 학림리 330 정옥자	
29	대	하일면 학림리	329 - 3	159	9,985	2010	"	고성군 하일면 학림리 330 이옥자	

일련 번호	재 산 표 시				재산가액	매각시기	매각사유	매수신청자 주소.성명	비고
	지목	소 재 지		수량					
30	대	하일면 학림리	330 - 4	36	1,303	2010	"	고성군 하일면 학림리 330 이옥자	
31	대	하일면 학림리	330 - 64	3	111	2010	"	고성군 하일면 학림리 330 정형교	

## 군유재산 취득대상 재산목록 (건물)

(문화관광과)

(단위: ㎡, 천원)

일련 번호	재산표시			재산가액	취득시기	취득사유	재산소유자 주소.성명	비고
	지목	소재지	건물연면적					
계			3,400	7,400,000				
1	임야	고성읍 동외리 76 일원	2,600	5,800,000	2012. 03	고성오광대 전수교육관 건립	고성읍 성내리 198 고성군수	
2	전	하이먼 덕명리 85-2 일원	800	1,600,000	2012.03	백악기공룡테마파크 수장고(전시관)건립	고성읍 성내리 198 고성군수	

# 군유재산 취득대상 재산목록 (토지)

(환경과)

(단위: ㎡, 천원)

일련 번호	재 산 표 시			재산가액	취득시기	취득사유	재산 소유자 주소, 성명	비 고
	지목	소재지	수량					
계		28필지	33,060	116,836				
1	답	대가면 척정리 1339	380	972	2010	고성군가족분뇨 공공처리시설	경남 고성군 대가면 척정리 980 정원영	
2	답	대가면 척정리 1345	1,048	2,599	2010	"	경남 고성군 대가면 척정리 980 정원영	
3	답	대가면 척정리 1246	833	2,132	2010	"	경남 고성군 대가면 척정리 980 정원영	
4	답	대가면 척정리 1344	380	885	2010	"	경남 고성군 대가면 척정리 1467 철원제씨대중중속청사보존회	
5	답	대가면 척정리 1342-1	1,018	2,748	2010	"	경남 고성군 대가면 척정리 1467 철원제씨대중중속청사보존회	
6	답	대가면 척정리 1250	631	1,728	2010	"	부산시해운대구중동1493-10유진달맞이빌라 A-105 김영선	
7	답	대가면 척정리 1251-1	1,464	4,011	2010	"	부산시해운대구중동1493-10유진달맞이빌라 A-105 김영선	
8	답	대가면 척정리 1251-2	1,514	4,148	2010	"	경남 고성군 대가면 척정리 1575-1 김해허씨죽천공파종중	
9	답	대가면 척정리 1252	212	587	2010	"	경남 고성군 대가면 척정리 1037 정호수	
10	답	대가면 척정리 1248-1	1,250	3,200	2010	"	경남 고성군 대가면 척정리 873 철원제씨고부곡파우은종중	
11	답	대가면 척정리 1249	1,035	2,649	2010	"	경남 고성군 대가면 척정리 980 허재완 외 4인	
12	답	대가면 척정리 1247	116	300	2010	"	경남 고성군 대가면 척정리 1484 정용범	
13	답	대가면 척정리 1248-2	1,825	4,672	2010	"	경남 고성군 대가면 척정리 873 철원제씨고봉공파경현종중	

일련 번호	재 산 표 시			재산가액	취득시기	취득사유	재산 소유자 주소, 성명	비 고	
	지목	소재지							수량
14	답	대가면 척정리	899-1	1,005.1	5,226	2010	"	경남 고성군 대가면 척정리 1528 제성호	
15	답	대가면 척정리	1342-2	51	137	2010	"	경남 고성군 대가면 척정리 1528 제성호	
16	답	대가면 척정리	909-8	1,096.8	5,703.0	2010	"	부산 해운대구 좌동 1300 해운대3차롯데아파트 305-905 제승호	
17	답	대가면 척정리	911-3	1,577	8,200	2010	"	경남 고성군 대가면 척정리 1493-1 제태호	
18	답	대가면 척정리	899-2	891.9	4,637	2010	"	경남 고성군 대가면 척정리 1493-1 제태호	
19	답	대가면 척정리	911-1	2,530.9	13,160	2010	"	경남 고성군 대가면 척정리 1517 제완호	
20	답	대가면 척정리	911-2	2,030.8	10,560	2010	"	경남 고성군 고성읍 성내리 276-2 제완호	
21	답	대가면 척정리	909-1	1,230.4	6,398	2010	"	경남 고성군 고성읍 성내동 276-2 제완호	
22	답	대가면 척정리	909-2	1,068.4	5,555	2010	"	부산 광역시 금정구 장전동 505-120 행복이가득한집 B-506호 허성국	
23	답	대가면 척정리	909-3	1,223.2	6,360	2010	"	부산 광역시 금정구 장전동 505-120 행복이가득한집 B-506호 허성국	
24	답	대가면 척정리	909-5	1,148.7	5,973	2010	"	부산 광역시 금정구 장전동 505-120 행복이가득한집 B-506호 허성국	
25	답	대가면 척정리	909-6	973.2	5,060	2010	"	경남 고성군 대가면 척정리 1517 칠원제씨동치공종중	
26	답	대가면 척정리	909-7	986.3	5,128	2010	"	경남 고성군 대가면 척정리 873 칠원제씨고봉공파성은종중	
27	답	대가면 척정리	1445	2,760.0	3,280	2010	"	경남 고성군 대가면 척정리 1462 제성호	
28	답	대가면 척정리	1343	2,780.0	828	2010	"	부산광역시동래구 명장동 148-20 허쾌영	

# 군유재산 취득대상 재산목록 (토지)

(건설재난과)

(단위: ㎡, 천원)

일련 번호	재 산 표 시			재산가액	취득시기	취득사유	재산 소유자 주소, 성명	비 고
	지목	소재지						
계		9필지		9,438	442,073			
1	답	고성읍 송학리	415-2	863	45,049	2010	고성소방서 건립부지	서울시 강서구 방화동890 마곡푸르지오A104-801 권귀윤
2	답	고성읍 송학리	415-3	894	46,667	"	"	고성군 고성읍 동외리 162-1 무지개@ A-608 김창순
3	답	고성읍 송학리	415-4	731	39,766	"	"	고성군 고성읍 서외리 13-11 김창열
4	답	고성읍 송학리	415-5	572	22,880	"	"	서울시 강서구 방화동890 마곡푸르지오A104-801 권귀윤
5	답	고성읍 송학리	415-6	2,456	110,520	"	"	고성군 고성읍 수남리 85-6 서정철외 4인
6	답	고성읍 송학리	415-7	1,147	45,880	"	"	부산시 북구 만덕동 882-10 유종호
7	답	고성읍 송학리	415-8	1,881	84,645	"	"	고성군 고성읍 기월리 138 차두이
8	답	고성읍 송학리	415-21	447	23,333	"	"	고성군 고성읍 송학리 237-95 전병호
9	답	고성읍 송학리	415-22	447	23,333	"	"	고성군 고성읍 성내리 81-5 김옥선

## 군유재산 취득대상 재산목록 (건물)

(관광지사업소)

(단위: ㎡, 천원)

일련 번호	재산표시			재산가액	취득시기	취득사유	재산소유자 주소.성명	비고
	지목	소재지	건물연면적					
계			1,565	4,900,000				
1	답	회화면 봉동리 950-1	1,565	4,900,000	2011.12	공룡테마과학관 및 한반도공룡발자국화석관 건립	고성읍 성내리 198 고성군수	