

# 2001년도공유재산관리변경계획안

의안번호	717
------	-----

제출년월일 : 2001. 10. 17.

제 출 자 : 고성군수

## 1. 제안사유

### 고성군폐기물종합처리시설 부지 추가매입

- 고성군폐기물종합처리시설 조성 편입부지 보상을 완료하였으나 동 부지와 연결한 토지의 소유자로부터 동사업으로 쓸모없게된 토지를 매입요구함에 따라 확인결과 매입하여 지면이 타당한 것으로 판단되어 추가매입코자 함.

### 하이면체육공원 부지 추가확보

- 군민체력증진과 문화복지 향상을 위하여 조성하는 하이면체육공원 부지를 매입하고자 함.

### 남산공원 조성

- 군민의 휴식공간으로 각광받고있는 남산공원을 문화예술촌 건립등으로 건강테마 공원으로 조성하기 위한 부지를 확보하고자 함

### 공룡탑 건립

- 상족암 군립공원내에 공룡의 역사와 어우러진 문화를 체험할 수 있는 공룡탑건립 및 동부지를 매입하고자 함.

### 거류면체육공원 조성사업 부지 매입

- 군민체력증진과 건전여가 선용을 위한 체육시설을 확충하기 위하여 한국가스공사에서 시설비 500백만원을 지원하고 부지는 군에서 확보하기로 함에 따라 필요부지를 매입하고자 함.

## 2. 주요골자

### 고성군 폐기물 종합처리시설부지 추가 매입

- 소재지 : 고성군 삼산면 판곡리 346번지의 1필지
- 면적 : 288m<sup>2</sup>
- 재산가액 : 5,510천원

### 하이면체육공원 부지 추가 확보

- 소재지 : 고성군 하이면 덕호리 517-1번지의 14필지
- 면적 : 4,226m<sup>2</sup>
- 재산가액 : 250,000천원

### 남산공원 조성

- 소재지 : 고성군 고성읍 수남리 186번지의 62필지
- 면적 : 62,788m<sup>2</sup>
- 재산가액 : 1,044,600천원

### 공룡탑 건립

- 소재지 : 고성군 하이면 덕명리 산19번지의 1필지
- 면적 : 토지 3,500m<sup>2</sup>(2필지). 건물 350m<sup>2</sup>(2동)
- 재산가액 : 1,200,000천원

### 거류면체육공원 조성사업 부지 매입

- 소재지 : 고성군 거류면 신흥리 962번지의 9필지
- 면적 : 10,108m<sup>2</sup>
- 재산가액 : 300,000천원

## 3. 의결요청안 : 2001년도 공유재산관리변경계획서참조

# 2001년도 공유재산관리변경계획서

회계명 : 일반회계

2001년도공유재산관리계획 총괄표

(단위 : m<sup>2</sup>, 천원)

구 분			기 승 인 재 산			금 회 승 인 요 구 재 산			계			비 고
			건수	수량	금액	건수	수량	금액	건수	수량	금액	
취 득	계	토지 건물 기타	78 1	114,381 3,210	1,998,029 8,300,000	92 2	80,910 350	1,638,110 1,162,000	170 3	195,291 3,560	3,636,139 9,462,000	
	1. 매입	토지 건물 기타	67	103,070	1,958,941	92	80,910	1,638,110	159	183,980	3,597,051	
	2. 교환으로 취득	토지 건물 기타	2	1,355	8,130				2	1,355	8,130	
	3. 기타 취득 (건물 신축)	토지 건물 기타	9 1	9,956 3,210	30,958 8,300,000	2	350	1,162,000	9 3	9,956 3,560	30,958 9,462,000	
처 분	계	토지 건물 기타	2	1,120	8,907.8				2	1,120	8,907.8	
	4. 매각	토지 건물 기타										
	5. 양여	토지 건물 기타										
	6. 교환으로 처분	토지 건물 기타	2	1,120	8,907.8				2	1,120	8,907.8	
사용 및 대부허가		계 토지 건물 기타										

# 2001년도 공유재산취득대상재산목록

회계명 : 일반회계

(단위 : m<sup>2</sup>, 천원)

일련번호	재산표시			추정 가액	취득 시기	취득사유	취득재산소유자 주소, 성명	비고
	지목	소재지	수량					
계		92필	80,910	1,638,110				
1	대지	삼산면 판곡리 346	238	5,510	2001년중	고성군 폐기물종합처리 시설부지 추가확보	고성읍 동외리 347 김치조	
2	전	삼산면 판곡리 347	50				고성읍 동외리 347 김춘성	
3	전	하이면 덕호리 517-1	936	250,000	2001년중	하이면 체육공원조성 사업 부지 추가확보	하이면 덕호리 540 박태석	
4	전	하이면 덕호리 525-1	43				하이면 덕호리 96 박유옥	
5	전	하이면 덕호리 520-1	344				하이면 덕호리 92 최동준	
6	전	하이면 덕호리 520-3	36				포항시 남구 연일읍 유강리박재생	
7	전	하이면 덕호리 518-5	53				하이면 덕호리 1212-1 박현욱	
8	전	하이면 덕호리 518-7	26				하이면 덕호리 519-1 이한규	
9	전	하이면 덕호리 519-15	82				하이면 덕호리 519-1 이한규	
10	전	하이면 덕호리 519-16	242				하이면 덕호리 1212-1 박현욱	

# 2001년도 공유재산취득대상재산목록

회계명 : 일반회계

(단위 : m<sup>2</sup>, 천원)

일련번호	재산표시			추정 가액	취득 시기	취득사유	취득재산소유자 주소, 성명	비고
	지목	소재지	수량					
11	구거	하이면 덕호리 517-14	543				농업기반공사	
12	전	하이면 덕호리 521-5	116				하이면 덕호리 1210-2 안옥자	
13	전	하이면 덕호리 520-7	701				포항시 남구 연일읍 유강리 박재생	
14	전	하이면 덕호리 520-5	175				하이면 덕호리 93 김두분	
15	전	하이면 덕호리 525-4	536				하이면 덕호리 96 박유욱	
16	전	하이면 덕호리 526-1	83				하이면 덕호리 96 박유욱	
17	도로	하이면 덕호리 1287-19	310				재정경제부	
18	전	고성읍 수남리 186	1,848				고성읍 수남리 96 고수복	
19	전	고성읍 수남리 187	1,911				거류면 감서리 767 황점부	
20	전	고성읍 수남리 189	1,385				고성읍 수남리 79 양종현	

# 2001년도 공유재산취득대상재산목록

회계명 : 일반회계

(단위 : m<sup>2</sup>, 천원)

일련번호	재 산 표 시,			추 정 가 액	취 득 시 기	취 득 사 유	취득재산소유자 주소, 성명	비고
	지목	소 재 지	수량					
21	전	고성읍 수남리188	1,408	1,044,600	2001년중	남산공원내 문화예술 촌 건립부지 확보	고성읍 수남리79 이형구	
22	전	고성읍 수남리190	909				고성읍 수남리49-2김들연	
23	전	고성읍 수남리196	1,058				서울 성동구 행당동 345 이무용	
24	전	고성읍 수남리161	711				고성읍 수남리166 고수만	
25	전	고성읍 수남리160	826				경기도 연천군전곡읍 전곡리 이효순	
26	전	고성읍 수남리197	575				고성읍 수남리 244 허태도	
27	전	고성읍 수남리198-1	1,064				고성읍 수남리84-28김인철	
28	전	고성읍 수남리159	889				고성읍 수남리165 양임윤	
29	전	고성읍 수남리138	1,762				고성읍 수남리165. 박복선	
30	전	고성읍 수남리142	1664				고성읍 수남리165 추영기	

## 2001년도 공유재산취득대상재산목록

회계명 : 일반회계

(단위 : m<sup>2</sup>, 천원)

일련번호	재 산 표 사			추 정 가 액	취 득 시 기	취 득 사 유	취득재산소유자 주소, 성명	비고
	지목	소 재 지	수량					
31	전	고성읍 수남리143	1,858				고성읍 수남리166. 고금줄	
32	전	고성읍 수남리198-3	99				국(재정경제부)	
33	전	고성읍 수남리198-2	717				부산 사하 하단 484-28 류해철	
34	전	고성읍 수남리199	387				고성읍 수남리171 이형구	
35	묘지	고성읍 수남리157	691				고성읍 수남리157. 고명용	
36	전	고성읍 수남리201	1,064				고성읍 동의리 162-1 전홍태	
37	묘지	고성읍 수남리200	493				고성읍 수남리 200 고도범	
38	전	고성읍 수남리134	380				고성읍 수남리163. 이종호	
39	전	고성읍 수남리414	1,775				고성읍 수남리510 박서분	
40	전	고성읍 수남리406	635				충무시 정량동 1016-1 이동구	

## 2001년도 공유재산취득대상재산목록

회계명 : 일반회계

(단위 : m<sup>2</sup>, 천원)

일련번호	재 산 표 시			추 정 가 액	취 득 시 기	취 득 사 유	취득재산소유자 주소, 성명	비고
	지목	소 재 지	수량					
41	전	고성읍 수남리407	562				고성읍 수남리508. 안종식	
42	전	고성읍 수남리408	893				고성읍 수남리517. 이원길외1	
43	전	고성읍 수남리408-1	2,353				동해면 양촌리165-5. 최영석외1	
44	전	고성읍 수남리409	1,094				동해면 양촌리165-5. 최영석	
45	전	고성읍 수남리410	793				울산.동.전화654-3일산(아)134-105. 김영오	
46	전	고성읍 수남리 155	1,104				고성읍 서외리 247-5 이종호	
47	전	고성읍 수남리 412	483				고성읍 성내리 361 김이조	
48	답	고성읍 수남리 156	238				고성읍 수남리 229-7 임치명	
49	전	고성읍 수남리202	899				고성읍 수남리 93 류근열	
50	답	고성읍 수남리 301	803				고성읍 수남리 164-9 조명도	



# 2001년도 공유재산취득대상재산목록

회계명 : 일반회계

(단위 : m<sup>2</sup>, 천원)

일련번호	재 산 표 시			추 정 가 액	취 득 시 기	취 득 사 유	취득재산소유자 주소, 성명	비고
	지목	소 재 지	수량					
51	전	고성읍 수남리 415	102				고성읍 수남리 166 김재운 순	
52	묘지	고성읍 수남리497	489				울산.동.전화654-3일산(아)134-105. 김영오	
53	전	고성읍 수남리498	1,855				고성읍 수남리167. 한인선	
54	전	고성읍 수남리 140	516				고성읍 수남리 140 김만준	
55	전	고성읍 수남리 141	337				고성읍 수남리 177 강삼규	
56	전	고성읍 수남리 144	245				통영시 정량동 150-40 김양희외2인	
57	전	고성읍 신월리 187	1,752				고성읍 신월리 650 최낙찬	
58	전	고성읍 신월리 824	1,769				고성읍 울대리 485 윤동환	
59	전	고성읍 수남리 300	959				고성읍 수남리 18 정상부	
60	전	고성읍 수남리284	2,529				고성읍 수남리 242 문지악	

# 2001년도 공유재산취득대상재산목록

회계명 : 일반회계

(단위 : m<sup>2</sup>, 천원)

일련번호	재 산 표 시			추 정 가 액	취 득 시 기	취 득 사 유	취득재산소유자 주소, 성명	비고
	지목	소 재 지	수량					
61	전	고성읍 수남리285	926				울산.남.부거275-1. 김태현	
62	전	고성읍 수남리286	1,438				고성읍 성내리357. 김기봉	
63	전	고성읍 수남리287	2,102				고성읍 수남리244. 홍달필	
64	전	고성읍 수남리288	1,283				고성읍 수남리510. 이규장	
65	전	고성읍 수남리289	245				고성읍수남리507-15.전영숙외2	
66	전	고성읍 수남리290	76				고성읍수남리507-15 전영숙외2	
67	전	고성읍 수남리291	1,940				고성읍 수남리292. 김기진	
68	전	고성읍 수남리292	1,243				고성읍 수남리242. 이종렬	
69	전	고성읍 수남리293	866				고성읍 송학리327. 구정수	
70	전	고성읍 수남리294	1,064				고성읍 수남리166. 김대영	

## 2001년도 공유재산취득대상재산목록

회계명 : 일반회계

(단위 : m<sup>2</sup>, 천원)

일련번호	재 산 표 시			추 정 가 액	취 득 시 기	취 득 사 유	취득재산소유자 주소. 성명	비고
	지목	소 재 지	수량					
71	전	고성읍 수남리295	810				고성읍 수남리508. 정도선	
72	묘지	고성읍 수남리296	1,187				고성읍 수남리244. 김재식	
73	전	고성읍 수남리 354	631				고성읍 수남리 165 김달막	
74	전	고성읍 수남리 320	324				고성읍 동외리 411-6 구용서	
75	전	고성읍 수남리 322	625				고성읍 송학리 327-52 유길수	
76	전	고성읍 수남리323	496				고성읍 송학리327-52. 유길수	
77	전	고성읍 수남리324	585				고성읍 송학리327-52. 유길수	
78	전	고성읍 수남리818	2,089				서울.양천.목904. 윤종영	
79	전	고성읍 수남리819	1,369				고성읍 동외리381. 김원옥	
80	전	고성읍 수남리820	605				고성읍 수남리166. 이복업	

## 2001년도 공유재산취득대상재산목록

회계명 : 일반회계

(단위 : m<sup>2</sup>, 천원)

일련번호	재 산 표 시			추 정 가 액	취 득 시 기	취 득 사 유	취득재산소유자 주소, 성명	비고
	지목	소 재 지	수량					
81	입	하이면 덕명리 산19	2,070	38,000	2001년중	상족안군립공원내 대형공룡탑 설치를위한 부지매입	하이면 덕명리26. 이한갑	
82	입	하이면 덕명리 산21	1,430				하이면 덕명리34 김동구외3	
83	답	거류면 신용리962	565	300,000	2002년중	거류면 체육공원조성 부지매입	거류면 신용리1027. 김길봉	
84	답	거류면 신용리963	992				거류면 신용리1263. 김성도	
85	답	거류면 신용리963-1	801				거류면 신용리1263. 김성도	
86	답	거류면 신용리964-1	2,552				거류면 당동리150. 김금식	
87	답	거류면 신용리964-2	1,884				거류면 당동리150. 김금식	
88	답	거류면 신용리965	1,408				거류면 신용리993. 정구식	
89	답	거류면 신용리963-2	114				국(재정경제부)	
90	답	거류면 신용리963-3	115				국(재정경제부)	

# 2001년도 공유재산취득대상재산목록

회계명 : 일반회계

(단위 : m<sup>2</sup>, 천원)

일련번호	재 산 표 시			추 정 가 액	취 득 시 기	취 득 사 유	취득재산소유자 주소, 성명	비고
	지목	소 재 지	수량					
91	답	거류면 신통리 963-4	1,034				국(재정경제부)	
92	도로	거류면신통리 963-5	643				국(재정경제부)	
			이	하	빈	칸		

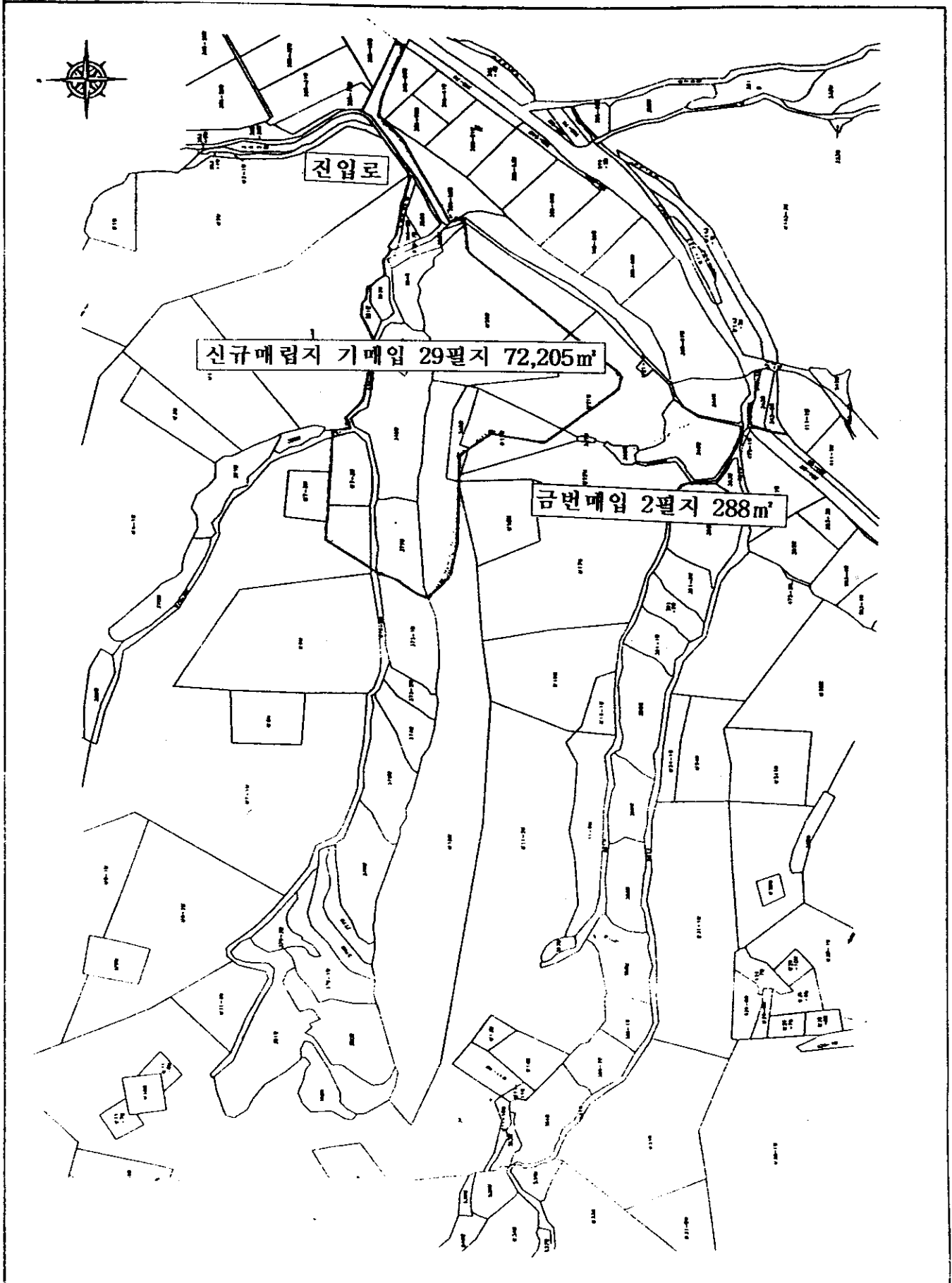
## 2001년도 공유재산취득대상재산목록(건축)

회계명 : 일반회계

(단위 : m', 천원)



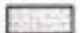
일련번호	재 산 표 시			추 정 가 액	취 득 시 기	취 득 사 유	취득재산소유자 주소, 성명	비고
	지목	소 재 지	수량					
계			350m <sup>2</sup> /2동	1,162,000				
1	건물	하이면 덕명리 (대형공용탑)	300m <sup>2</sup> /1동	1,100,000	2001년중	상족암군립공원내 공용탑 및 간이매점	하이면덕명리26번지.이한갑외4	
2	건물	하이면 덕명리 (간이매점)	50m <sup>2</sup> /1동	62,000	2001년중		하이면덕명리26번지.이한갑외4	

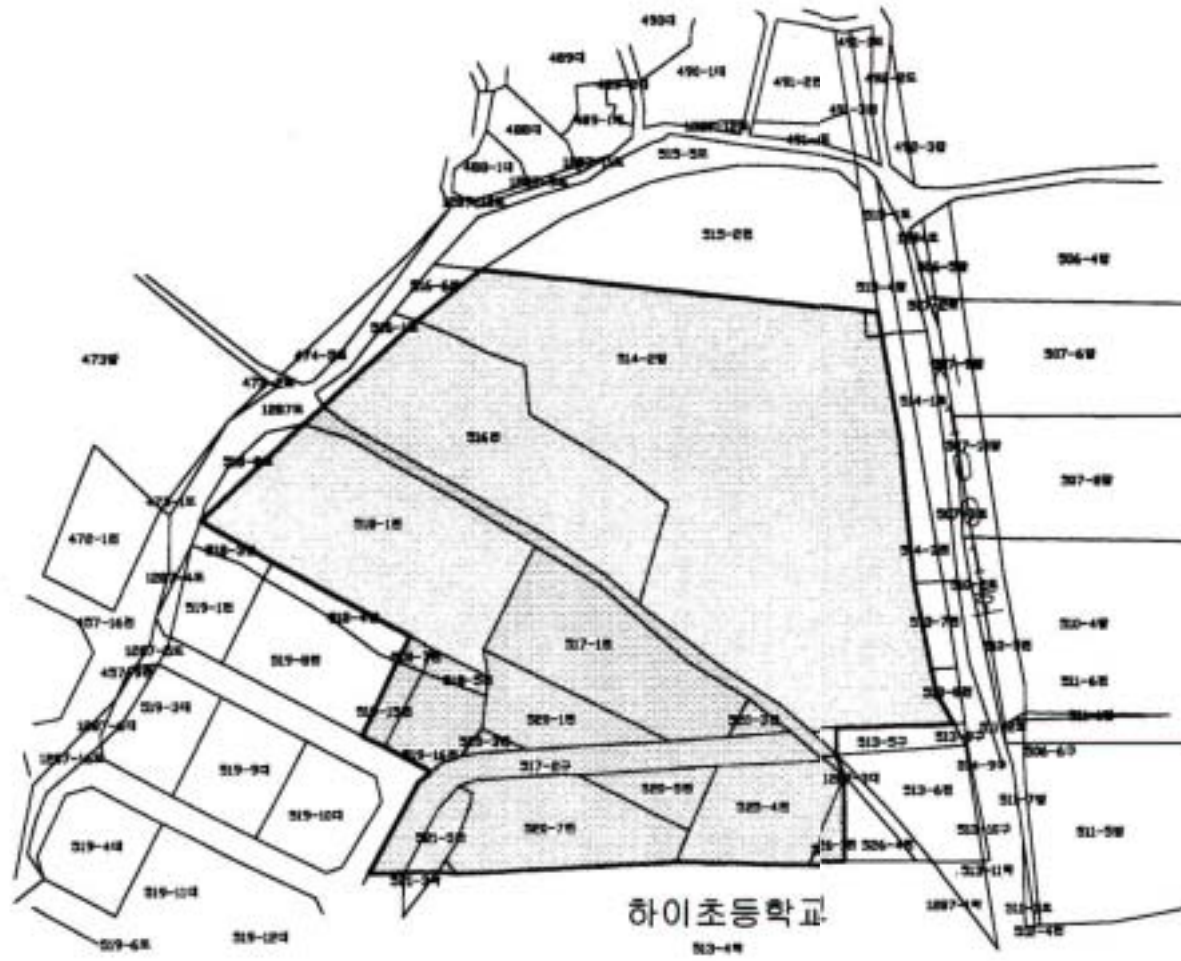
# 고성군 폐기물 종합처리시설 조성공사



# 하이면체육공원조성사업 용지도

S=1;1,000

범례	
	하이면문화복지시설구역
	기대립 8,259㎡ (2,498필)
	공회대입계획15필지 4,226㎡ (1,278필)



PROJECT TITLE

DRAWING TITLE

DESIGNED BY

CHECKED BY

SHEET NO.



# 남산공원조성

등산로

곽각정

비니식장소성  
25필지 27,650㎡

진입광장 및 주차장 조성  
22필지 24,488㎡

문화예술촌 조성  
16필지 10,650㎡

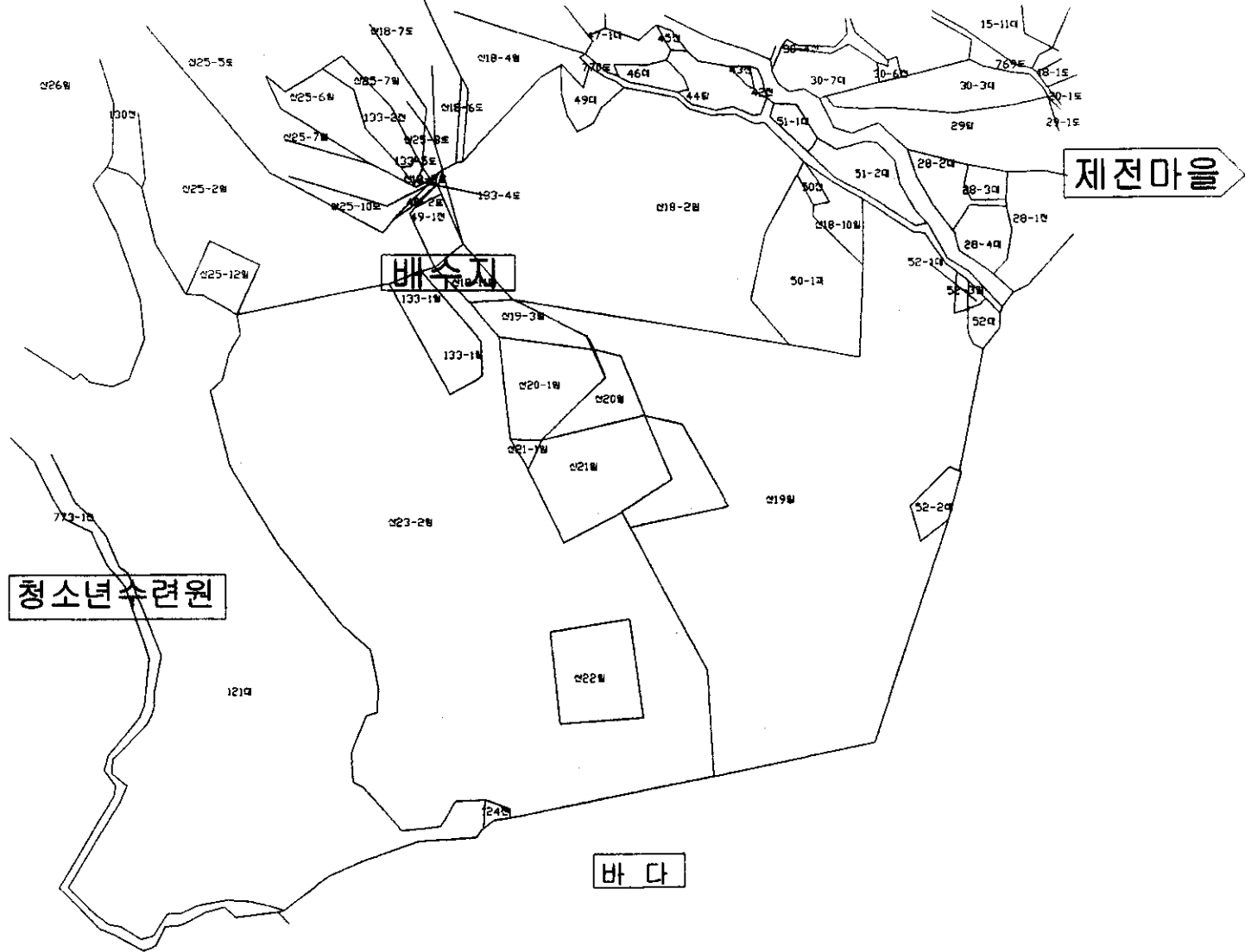
고성여고

남포

543-20	543-21	543-22	543-23	543-24	543-25
543-26	543-27	543-28	543-29	543-30	543-31
543-32	543-33	543-34	543-35	543-36	543-37
543-38	543-39	543-40	543-41	543-42	543-43
543-44	543-45	543-46	543-47	543-48	543-49
543-50	543-51	543-52	543-53	543-54	543-55
543-56	543-57	543-58	543-59	543-60	543-61
543-62	543-63	543-64	543-65	543-66	543-67
543-68	543-69	543-70	543-71	543-72	543-73
543-74	543-75	543-76	543-77	543-78	543-79
543-80	543-81	543-82	543-83	543-84	543-85
543-86	543-87	543-88	543-89	543-90	543-91
543-92	543-93	543-94	543-95	543-96	543-97
543-98	543-99	543-100	543-101	543-102	543-103



# 공룡탐설치 위치도



# 거류면체육공원 설치예정지 위치도

