


2010년 주요업무 추진상황



 고성군
(문화관광과)

I. 기본 현황

□ 기구 및 정·현원

| 담당별 | 계 | 일 반 직 | | | | | | | 기능 | 계약및 연구 지도사 | 청경 |
|----------|-----|-------|----|----|----|----|----|---|----|------------------|----|
| | | 소계 | 5급 | 6급 | 7급 | 8급 | 9급 | | | | |
| 계 | 정 원 | 23 | 17 | 1 | 6 | 7 | 3 | - | 4 | 2 | |
| | 현 원 | 26 | 17 | 1 | 6 | 4 | 4 | 2 | 5 | 2 | 2 |
| 과 장 | 1 | 1 | 1 | | | | | | | | |
| 관광예술 | 5 | 4 | | 1 | 1 | 1 | 1 | 1 | 1 | | |
| 체 육 | 5 | 3 | | 1 | | 2 | | | | | 2 |
| 문 화 재 | 6 | 4 | | 1 | 2 | 1 | 1 | | | 1 | |
| 관광개발 | 2 | 2 | | 1 | | 1 | | | | | |
| 문화체육센터 | 4 | 2 | | 1 | 1 | | | | 2 | | |
| 소가야유물전시관 | 3 | 3 | | 1 | | | | | 1 | 1 | |

□ 주요 분장사무

| 담당명 | 주요업무 |
|----------------|---|
| 관광예술 | <ul style="list-style-type: none"> ○ 문화관광 정책기획 ○ 관광사업체 및 유기장업 관리 ○ 관광객유치 및 관광진흥에 관한 사항 ○ 문화예술행사 기획 및 조정 ○ 관광화보제작 관광홍보 ○ 동부도서관 및 문화의집 관리 ○ 유통관련업자 등록 관리 ○ 문화원, 문화예술단체 관리 |
| 체 육 | <ul style="list-style-type: none"> ○ 체육행사기획 및 체육단체지원 ○ 스포츠전지훈련팀 유치 ○ 체육시설 관리 및 설치 ○ 체육시설 운영 관리 |
| 문 화 재 | <ul style="list-style-type: none"> ○ 문화재 개·보수사업 ○ 매장문화재 관리 ○ 전통사찰 관리 ○ 세계자연유산 ○ 지정문화재 현상변경 및 지도 ○ 무형문화재 관리 ○ 문화재 지정 및 해제 ○ 고성탈박물관 관리 운영 |
| 관광개발 | <ul style="list-style-type: none"> ○ 관광자원개발 및 상품개발 ○ 남해안관광벨트 사업 ○ 백악기공룡테마파크조성사업 |
| 문화체육센터 | <ul style="list-style-type: none"> ○ 문화체육센터 운영 관리 |
| 소가야유물 전 시 관 | <ul style="list-style-type: none"> ○ 소가야유물전시관 운영 관리 |

□ 문화재

○ 국가지정 문화재

(2010. 10. 31현재)

| 구 분 | | 문 화 재 명 | 수 량 | 소 재 지 | 지정일자 |
|-------------|------|-------------------------|--|-------------------|-----------|
| 종별 | 지정번호 | | | | |
| 보 물 | 495 | 옥천사 청동북 | 1점 | 개천면 옥천사 | '68.12.19 |
| | 1317 | 운흥사 괘불탱 및 게 | 1폭, 1점 | 하이면 운흥사 | '01. 8. 3 |
| 사 적 | 119 | 고성 송학동 고분군 | 64,298m ² (11기) | 고성읍 송학리 | '63. 1.21 |
| | 120 | 고성 내산리 고분군 | 186,135m ² (65기) | 동해면 내산리 | '63. 1.21 |
| 천연 기념물 | 411 | 고성 덕명리 공룡과 새발자국 화석산지 | 육지부 109필지 (150,465m ²) 해역부(1,261,372m ²) | 하이면 덕명리 | '99. 9.14 |
| | 475 | 고성계승사백악기 퇴적구조 | 8,046m ² | 영현면 대법리 | '06.12. 5 |
| 중요무형 문화재 | 7 | 고성오광대 | 중요무형문화재 명예보유자 1명 보유자 1명 | 고성읍 동외리 | '64.12.24 |
| | 84-㉠ | 고 성 농 요 | 중요무형문화재 보유자 1명 | 상리면 척번정리 | '85.12. 1 |
| 등록 문화재 | 258 | 고성학동마을 옛담장 | 2,424m ² | 하일면 학림리 학동마을일원 | '06. 6.19 |

○ 도지정문화재

(2010. 10. 31현재)

| 종 별 | 수량 (점) | 문 화 재 명 |
|---------|-----------|--|
| 유형문화재 | 17 | ○ 옥천사(5) : 자방루, 향로, 대중, 대웅전, 소장품 ○ 운흥사(6) : 대웅전, 소장경판, 탕화(관음, 감로, 미타회, 약사) ○ 기 타(6) : 정씨동생 화회문기, 양화리 석조여래좌상, 교사리 삼존석불, 고성향교, 고성송산리 승총명록, 고성보광사 목조대세지보상좌상 |
| 기 념 물 | 12 | ○ 지식묘(3) : 오방리, 학림리, 석지리 ○ 기 타(8) : 동외동 패총, 장산숲, 북평리 찰피나무, 좌이산봉수대, 천왕점봉수대, 곡산봉수대, 소을비포성지, 옥천사 일원, 삼락리 허원필묘역 |
| 민 속 자 료 | 2 | ○ 마암면 석마, 봉동리 배씨고가 |
| 문화재자료 | 24 | ○ 건조물(16) : 서원 6, 고가 4, 기타 6 ○ 사 적 (4) : 고성성지, 거류산성, 철마산성, 양화리 법천사지 부도군 ○ 기 타 (4) : 행촌·도촌선생 유허비, 쌍충록(책판), 운흥사(명부전목조각상, 목제원패) |

□ 전통사찰

(2010. 10. 31현재)

| 명 칭 | 소재지 | 주 지 | 건립년도 | 비 고 | | |
|-----|----------------------------|-------------|---------------------|----------------------------|-------------------------|---------|
| | | | | 건물 | 토지 | 신도수 |
| 옥천사 | 개천면 북평리 408 (672-0100) | 禹永成 (眞性) | 676년 (신라문무왕16년) | 27동 1,359m ² | 2,663,505m ² | 6,000여명 |
| 운흥사 | 하이면 와룡리 442 (835-8656) | 吳材烈 (性照) | 676년 (신라문무왕16년) | 9동 784m ² | 1,507,188m ² | 5,000여명 |
| 장의사 | 거류면 신용리 1077 (672-1039) | 朴萬基 (玄草) | 632년 (신라선덕여왕11년) | 8동 815m ² | 287,698m ² | 1,000여명 |
| 문수암 | 상리면 무선리 134 (672-8078) | 姜圭煥 (性慧) | 688년 (신라신무왕8년) | 10동 639m ² | 355,817m ² | 1,000여명 |
| 계승사 | 영현면 대법리 산7-1 (673-0282) | 白承烈 (法珍) | 675년 (신라문무왕15년) | 6동 487.9m ² | 24,893m ² | 1,500여명 |

□ 고성 탈박물관

(2010. 10. 31현재)

| 명 칭 | 유 형 | 소재지 | 부 지 면 적 (m ²) | 구 조 | 건 평 (m ²) | 설립자 | 개관년월일 | 소장품 | 비 고 |
|--------|------------------|----------------------|---------------------------------|-----|--------------------------|----------|-------------|------|-----|
| 고성탈박물관 | 제1종 전문 박물관 | 고성읍 울대리 666-18 | 4,902 | 철골조 | 1,872 | 고성 군수 | 2005. 12 28 | 842점 | 공립 |

□ 문화의집

(2010. 10. 31현재)

| 구 분 | 위 치 | 부 지 면 적 (m ²) | 구 조 | 연면적 (m ²) | 건립 년도 | 건립비 (천원) | 주요시설 | 관리 방법 |
|-------------|---------------------|---------------------------------|------------|--------------------------|----------|-------------|-----------------------------|----------|
| 고성군 문화의집 | 고성읍 성내리 72-42 | 728 | 철근 콘크리트 | 670 | 2000 | 380,000 | 안내데스크, 문화창작실, 문화관람실 등 | 직영 |

□ 고성군립도서관

(2010. 10. 31현재)

| 구 분 | 위 치 | 부 지 면 적 (m ²) | 구 조 | 연면적 (m ²) | 건립 년도 | 건립비 (천원) | 주요시설 | 관리 방법 |
|------------|----------------|---------------------------|---------|-----------------------|-------|-----------|-------------------------------------|-------|
| 고성군 동부 도서관 | 회화면 배둔리 468-14 | 1,151 | 철근 콘크리트 | 995 | 2003 | 1,220,000 | 시청각실, 놀이방, AV실, 인터넷코너, 종합열람실, 아동열람실 | 직영 |
| 작은 도서관 | 거류면 당동리 76-2 | 850 | 철근 콘크리트 | 198.26 | 2009 | 395,000 | 열람실, 다목적실, 놀이방, 취미방 | 위탁 |

□ 무형문화재 전수교육관

(2010. 10. 31현재)

| 구 분 | 위 치 | 부 지 면 적 (m ²) | 구 조 | 건 평 (m ²) | 건립 년도 | 건립비 (천원) | 주요시설 | 관리 방법 |
|-------------|--------------|---------------------------|---------|-----------------------|-------|----------|-----------------|-------|
| 고성오광대 전수교육관 | 고성읍 동외리 542 | 1,294 | 철근 콘크리트 | 492 (2동) | 1987 | 115,000 | 사무실, 탈의실, 공연장 | 위탁 |
| 고성농요 전수교육관 | 상리면 척번정리 445 | 1,008 | “ | 288 | 2007 | 326,400 | 사무실, 자료실, 전수교육관 | “ |

□ 고성문화원

(2010. 10. 31현재)

| 구 분 | 위 치 | 부 지 면 적 (m ²) | 구 조 | 건 평 (m ²) | 건립 년도 | 건립비 (천원) | 주요시설 | 관리 방법 |
|-------|-----------------|---------------------------|---------|-----------------------|-------|----------|--------------------|--------|
| 고성문화원 | 고성읍 교사리 63-2외 1 | 1,222 | 철근 콘크리트 | 1,088 | 1998 | 473,000 | 사무실, 서재, 강당, 전통예식장 | 문화원 직영 |

□ 문화체육센터

(2010. 10. 31현재)

| 구 분 | 위 치 | 부 지 면 적 (m ²) | 구 조 | 연면적 (m ²) | 건립 년도 | 건립비 (천원) | 주요시설 | 관리 방법 |
|-------------|---------------|---------------------------|---------|-----------------------|-------|-----------|----------------------|-------|
| 고성군 문화체육 센터 | 고성읍 기월리 83-10 | 92,560 | 철근 콘크리트 | 3,690 (지하1, 지상2층) | 2003 | 5,919,000 | 수영장, 공연장, 헬스장, 스쿼시장등 | 직영 |

□ 영화 및 유통, 관광사업체 등록현황

| 음악산업 | 게임산업 | 관광사업 |
|------------|-------------------------------------|------------------------|
| 노래연습장 : 25 | -인터넷컴퓨터게임시설제공업 : 21 -게임시설제공업 : 4 | -국내여행업: 5 -국외여행업: 4 |

□ 관광홍보 시설물 설치현황

- 야립 광고판 : 3개소(대가, 상리, 회화)
- 이미지광고판 : 서울시내버스(115대), 사천공항 대합실
- 상징 홍보판 : 고성육교 공룡조형간판(2개면)
- 고성종합관광안내도 : 동해면 동진교 외 10개소

□ 고성군청 직장팀

- 고성군청 세팍타크로선수단 (2010. 10. 31현재)

| 구분 | 성명 | 생년월일 | 주소 | 비고 |
|----|-----|------------|------------|----|
| 단장 | 김이수 | 53. 1. 5 | 고성군 부군수 | |
| 감독 | 박복선 | 55. 3. 27 | 고성군 문화관광과장 | |
| 코치 | 정장안 | 61. 3. 19 | 국가대표 여자감독 | |
| 선수 | 품삭 | 72. 10. 14 | 고성군 고성읍 | |
| | 유동영 | 76. 8. 6 | 고성군 고성읍 | |
| | 황용관 | 85. 1. 20 | 고성군 고성읍 | |
| | 신승태 | 88. 1. 12 | 고성군 고성읍 | |
| | 박현근 | 87. 5. 7 | 고성군 고성읍 | |
| | 곽재범 | 90. 1. 1 | 고성군 고성읍 | |

- 고성군청 탁구선수단 (2010. 10. 31현재)

| 구분 | 성명 | 생년월일 | 주소 | 비고 |
|----|-----|-----------|------------|----|
| 단장 | 김이수 | 53. 1. 5 | 고성군 부군수 | |
| 감독 | 박복선 | 55. 3. 27 | 고성군 문화관광과장 | |
| 코치 | 이세돈 | 78. 8. 11 | 고성군 고성읍 | |
| 선수 | 박초희 | 89. 1. 17 | 고성군 고성읍 | |
| | 김진희 | 89. 5. 24 | 고성군 고성읍 | |
| | 조성욱 | 89. 9. 24 | 고성군 고성읍 | |
| | 김혜연 | 89. 7. 4 | 고성군 고성읍 | |
| | 황세미 | 87. 7. 29 | 고성군 고성읍 | |
| | 조연주 | 91. 9. 12 | 고성군 고성읍 | |

□ 공설체육시설

(2010. 10. 31현재)

| 구분 | 시설명 | 시설개요 | | 조성년도 | 비고 | |
|--------|-----------|----------------|--------------------------|---------------------|---------------------------|--------------|
| | | 위치 | 부지면적 | | | |
| 공공체육시설 | 고성군종합운동장 | 고성읍 기월리 83-10 | 77,487m ² | 1998 | 공인 2종 | |
| | 고성군공설운동장 | 고성읍 교사리 53 | 20,671m ² | 1965 | 위탁관리 | |
| | 고성군실내체육관 | 고성읍 교사리 34 | 2,080m ² (건물) | 1990 | | |
| | 고성군체육관 | 고성읍 동외리 230-2 | 440m ² (건물) | 2006 | 위탁관리 | |
| | 고성군공설테니스장 | 고성읍 교사리 381-2 | 5,900m ² | 1991 | 위탁관리 | |
| | 고성군공도장 | 고성읍 기월리 83-10 | 4,492m ² | 1998 | 위탁관리 | |
| | 하이체육공원 | 하이면 덕호리 516 | 3,284m ² | 2002 | 축구장, 케이트볼장 | |
| | 거류체육공원 | 거류면 신용리 888 | 28,520m ² | 2006 | 축구장, 농구장, 배구장, 족구장, 육상경기장 | |
| | 동네체육시설 | 남산 | 고성읍 수남리 262일원 | 2,290m ² | 1991 | 철봉, 평행봉외 19종 |
| | | 하일면 | 하일면 학림리 619 | 2,700m ² | 1996 | 족구장, 철봉외 9종 |
| 상리면 | | 상리면 척번정리 443-1 | 764m ² | 1994 | 족구장, 농구장의 11종 | |
| 영오면 | | 영오면 영산리 1134-1 | 1,274m ² | 1998 | 족구장겸 배구장, 철봉외 14종 | |
| 회화면 | | 회화면 배둔리 982 | 1,030m ² | 1993 | 테니스, 배드민턴외 10종 | |
| 마암면 | | 마암면 화산리 1000-1 | 2,388m ² | 1995 | 테니스, 철봉외 5종 | |
| 동해면 | | 동해면 장기리 366 | 4,023m ² | 1993 | 족구장, 평행봉외 17종 | |
| 송의원 | | 거류면 감서리 75-2 | 3,500m ² | 1999 | 게이트볼장의 1면, 체력단련시설3점 | |

□ 사설체육시설

(2010. 10. 31현재)

| 구분 | 계 | 당구장 | 체육도장 | 체력단련장 | 수영장 | 골프연습장 |
|----|----|-----|------|-------|-----|-------|
| 개소 | 33 | 14 | 8 | 4 | 1 | 6 |

Ⅱ. 2010 주요업무 추진상황

군민과 함께하는 문화예술행사

- 연중 군민과 함께하는 생활속의 문화행사 추진으로 문화예술 활성화
- 타 지역과 차별화된 행사개최로 지역정체성 확립과 군민의 문화향수 충족

□ 추진실적

| 행사명 | 일시 | 장소 | 행사내용 | 소요예산 (천원) | 비고 |
|-------------------------------------|--|-------------------------------|--|---------------------------|--------------------------|
| 정월대보름 행사 | 2010. 2. 28 | 고성읍 밤내천 회화면 마구들 | 달집놀이 및 부대행사 | 5,000 5,000 | 고성청실회 회화대보름회 |
| 운홍사 영산재 (산사음악회) | 2010. 4.16 | 운홍사 | 호국영령을 위한 영산재 및 산사음악회 | 10,000 | 운홍사 |
| 제34회 소가야문화제 | 2010.9.30-10.2 | 종합운동장 일원 | 문화예술행사 및 민속놀이 | 165,000 | 소가야 문화보존회 |
| 고성농요 정기공연 고성농요 기획공연 고성농요 해외공연 | 2010.6.19 2010.6.20 2010.11.5~11.7 | 상리면 척번정리 상리면 척번정리 일 본 | 고성농요 정기공연 강소성 금호현 초청공연 국민문화축제참가 (오카야마현 쿠라시키시) | 5,000 15,000 10,000 | 고성농요 보존회 |
| 오광대 정기공연 오광대 기획공연 오광대 해외공연 | 2010. 7.10 2010. 10.23 2010.9.28~10.4 | 하이면체육공원 3.15아트센터 미 국 | 오광대정기공연 오광대 기획공연 LA한인축제(미국글렌데일시) | 5,000 15,000 35,000 | 고성오광대 보존회 |
| 충효교실 운영 춘추향문묘석전제례 | 2010.7월~9월 2010.3월~9월 | 고성군 일원 고성향교 | 관내 학교 순회 교육 춘향제례(3.18), 추향제례(9.14) | 4,000 4,000 | 고성향교 |
| 디카시페스티벌 가을날의 작은콘서트 문학의 밤 | 2010.10.16~10.23 2010.10.12 2010.10.30 | 고성읍, 남산공원 문화체육센터 고성탈박물관 | 디카시백일장, 세미나, 전시 무용, 색소폰, 초대가수공연 고성문학26호 발간,시낭송 | 3,000 5,000 2,000 | 한국예총 고성지부 |
| 무대공연작품 | 2010.4.2 2010.8.7 | 중앙고 체육관 상리면 척번정리 | 군민 대상 무대공연 (무용,국악) | 15,000 | 이영희무용단 마루 |
| 찾아가는 예술활동 | 2010.8.24 2010.10.7 | 거류면체육공원 종합운동장 | 프로젝트공연(김산콘서트) 마당놀이 악초골효자던 | 15,000 | 김산 큰들 |
| 찾아가는 문화활동 | 2010.8.6 2010.10.16 2010.11.19 | 상죽암군립공원 문화체육센터 문화체육센터 | 예술단락의 퓨전타악 연극공연 "옥수동에서면 압구정동이 보인다" 금관양상블의 실내악공연 | 13,000 | 예술단 락 극단장자번덕 금관양상블 |
| 문화예술 작품전시 | 연 중 | 탈박물관 외 | 서예, 회화, 도자기, 사진 수공예 등 각종작품 전시 | - | |

□ 문제점 및 대책

- 문화예술 장르별 편향적인 관심으로 다양한 장르의 공연추진 애로
⇒ 군민의 공감대 형성을 위한 홍보 강화

소가야 달빛사냥 공연

- 소가야 달빛사냥 공연을 통하여 남산을 문화와 어울림이 공존하는 열린 공간, 웰빙 공간, 신 고성의 문화 명소로 조성
- 문화적 소외감을 느낄 수 있는 지역 순회를 통하여 다양한 음악이나 예술을 접할 수 있게 하여 군민의 문화욕구 충족 및 지역 화합, 나아가 문화로 소통하는 어울림의 장 조성

□ 개 요

- 공연명 : “소가야 달빛사냥”
- 공연횟수 : 6회
- 공연장소 : 남산공원, 거류면, 하이면, 상리면
- 공연내용 : 전통예술, 초청공연, 지역출신공연, 대중예술(7080음악회)
- 소요예산 : 70,000천원

□ 추진실적

| 개최일시 | 장소 | 공연내용 | 비고 |
|------------------------|--------------|--------------------------------------|----|
| 2010.8.6(금) 20:00 | 하이면 제전마을 | 마술, 변검, 오카리나 초청가수공연(김범룡) | |
| 2010.8.7(토) 20:00 | 상리면 척번정리 | 색스폰 연주, 마술, 변검 초청가수공연(조승구) | |
| 2010.8.24(화) 20:00 | 거류면 체육공원 | 팝핀댄스, 전통예술연희단 내드름 7080 어울림콘서트 | |
| 2010.8.25(수) 20:00 | 남산공원 | 테너 우원석, 바이올린, 지역가수김희라,초청가수공연(정훈희) | |
| 2010.10.7(목) 19:30 | 종합운동장 씨름장 | 중창단(추억만들기 공연), 아코디언 초청가수공연(합중아) | |
| 2010.10.21(목) 19:30 | 남산공원 | 잼스틱(타악퍼포먼스),고성여성합창단 초청가수공연(이은하) | |

□ 문제점 및 대책

- 문화공연 개최시기 편중으로, 시기별 문화소외감 발생 우려
⇒ 월별 공연개최로 년중 문화공연관람 기회 부여

지역경제 활성화를 위한 스포츠마케팅

- 스포츠메카로서의 고성홍보 효과 거양으로 체육고성의 위상제고
- 전국규모 체육행사 및 전지훈련팀 유치로 통한 지역경제 활성화 도모

□ 추진개요

- 전국단위 대규모 체육행사 유치를 통하여 체육고성의 위상제고
- 스포츠메카 고성의 홍보 및 지역경제 활성화 유도
- 직장팀과 연계된 체육행사 유치로 직장팀 사기진작

□ 추진실적

- 체육행사 유치

| 대 회 명 | 개최시기 | 참가인원(명) | 지원금액(천원) | 비 고 |
|--------------------|---------|---------|----------|-----|
| 제9회 경남고성전국마라톤대회 | 2010. 1 | 10,000 | 170,000 | 완료 |
| 2009 전국학생마라톤대회 | 2010. 1 | 200 | 20,000 | 완료 |
| 제4회 고성군수기전국남여궁도대회 | 2010. 7 | 1,000 | 40,000 | 완료 |
| 제4회 고성군수배수영대회 | 2010. 8 | 300 | 10,000 | 완료 |
| 제91회 전국체육대회(세팍타크로) | 2010.10 | 400 | 33,920 | 완료 |

- 전지훈련팀 적극 유치 : 7개종목, 60개팀, 570여명

□ 기대효과

- 전국 최고의 전지훈련 및 스포츠 메카로서의 정착 및 스포츠고성 홍보
- 전국 규모 스포츠대회 유치를 통한 지역경제 활성화 도모

□ 문제점 및 대책

- 전국단위 체육행사 유치 애로
 - ⇒ 자치단체별 전국단위 체육행사 유치경쟁 과열에 따른 대회 유치에 어려움이 있으며, 유치경쟁에 따른 대회개최 경비 증가

스포츠타운 조성

- 10만 고성군 도시건설 위한 체육기반시설 확충으로 지역 균형발전 도모
- 전국규모 대회 유치를 통한 군민소득증대 기여 및 군민의 건전한 여가활동 유도

□ 사업개요

- 위 치 : 경남 고성군 고성읍 기월리, 교사리 일원
- 사업기간 : 2004 ~ 2012
- 사업량 : 152,040㎡(육상보조경기장1면, 축구장4면, 조경시설 등)
- 총사업비 : 134.7억원

□ 추진실적

- 중기재정계획 : 2004년 4월
- 투융자심사 : 2004년 5월
- 체육시설결정 : 2005년 5월
- 실시설계시행 : 2007년 5월 ~ 08년 2월
- 문화재지표·발굴조사 : 2008년 3월 ~ 08년 12월
- 착공 : 2009년 2월 ~ 12년 2월

□ 향후 추진계획

- 연도별 재원확보 계획

(단위:억원)

| 계 | 총재원 | | | | 기 확보 | | | | 2010년 | | | | 2011 이후 | | | |
|-------|-------|----|----|------|------|------|-----|----|-------|---|---|---|---------|------|-----|-----|
| | 계 | 국 | 도 | 군 | 계 | 국 | 도 | 군 | 계 | 국 | 도 | 군 | 계 | 국 | 도 | 군 |
| 134.7 | 134.7 | 30 | 10 | 94.7 | 98.7 | 14.5 | 1.2 | 83 | 9 | 5 | 0 | 4 | 27 | 10.5 | 8.8 | 7.7 |

- 연도별 사업추진 계획

(단위:억원)

| 구 분 | 계 | 2009년까지 | 2010년 | 2011년이후 |
|-----|---|---------------------------------|--------|-----------------------|
| 사업량 | 부지매입 83,043㎡ 육상보조구장 1식, 축구장 4면, 등 | 부지매입 83,043㎡ 문화재조사완료 공사착공 | 기반조성공사 | 육상보조구장 1식 축구장 4면 등 |
| 사업비 | 134.7 | 98.7 | 9 | 27 |

□ 문제점 및 대책

- 2010년 진주시의 전국체육대회 행사개최에 따른 국·도비지원액 감소
⇒ 경남도 및 중앙부처 방문을 통한 국·도비 지원 건의

역도전용경기장 건립

- 전용 역도경기장 건립으로 인한 각종 국내·외 대회 유치로 고성체육의 위상제고
- 도내 및 전국대회 유치로 지역경제 활성화 유도

□ 사업개요

- 위 치 : 고성군 고성읍 기월리 보조구장 내
- 사업기간 : 2008 ~ 2011
- 사업량 : 역도경기장 1동(지하 1층, 지상 2층) 연면적 A=1,361m²
- 총사업비 : 29억원(국비 : 10억, 도비 : 12억, 군비 : 7억원)

□ 추진실적

- 중기재정계획 : 2008년 9월
- 투·융자 심사 : 2008년10월
- 기본 및 실시설계용역 : 2009년 4월 ~ 2010년 3월
- 착공 : 2010년 6월 ~ 2011년 6월

□ 향후 추진계획

- 연도별 재원확보 계획

(단위:억원)

| 계 | 기 확보 | | | | 2010년 | | | | 2011년 | | | |
|----|------|---|---|---|-------|---|---|---|-------|---|---|---|
| | 계 | 국 | 도 | 군 | 계 | 국 | 도 | 군 | 계 | 국 | 도 | 군 |
| 29 | 8 | 5 | 3 | 0 | 7 | | 5 | 2 | 14 | 5 | 4 | 5 |

- 연도별 사업추진 계획

(단위:억원)

| 구 분 | 계 | 2009년까지 | 2010년 | 2011년 |
|-----|---------------------------|---------|-------|-------|
| 사업량 | 건물 신축 1,361m ² | 실시설계 | 공사착공 | 공사완료 |
| 사업비 | 29 | 8 | 7 | 10 |

□ 문제점 및 대책

- 국·도비 확보 애로

⇒ 경남도 및 중앙부처방문을 통한 2011년도 국·도비 확보

국민체육센터 건립

- 조선산업특구 조성에 따른 체육인구 증가에 대비 종합 스포츠타운 조성
- 고성군 스포츠 타운과 연계된 국민체육센터 조성으로 군민건강증진 도모 및 체육인프라 구축으로 지역경제 활성화 도모

□ 사업개요

- 위 치 : 고성읍 기월리 90번지(종합운동장 보조경기장 부지)
- 사업기간 : 2009 ~ 2011
- 사업량 : 국민체육센터 1식
- 총사업비 : 100억원(기금31억원, 지방비 69억원)

□ 추진실적

- 2009년 1월 : 국민체육진흥공단 국민체육센터 사업신청
- 2009년 2월 : 국민체육센터유치확정
- 2009년 3월 : 국민체육진흥공단 협약체결
- 2010년 7월 : 기본 및 실시 설계용역 시행(사업수행능력평가)
- 2010년 9월 : 건축설계용역 착공

□ 향후 추진계획

- 연도별 재원확보 계획

(단위:억원)

| 계 | 기 확보 | | | | 2010년 | | | | 2011년 | | | |
|-----|------|----|---|---|-------|----|---|----|-------|---|---|----|
| | 계 | 국 | 도 | 군 | 계 | 국 | 도 | 군 | 계 | 국 | 도 | 군 |
| 100 | 10 | 10 | - | - | 31 | 21 | - | 10 | 59 | - | - | 59 |

- 연도별 사업추진 계획

(단위:억원)

| 구 분 | 계 | 2010년 | 2011년 |
|-----|--------------------------|------------|-------|
| 사업량 | 건물 신축 4800m ² | 실시설계, 공사착공 | 공사완료 |
| 사업비 | 100 | 31 | 59 |

□ 문제점 및 대책

- 국민체육진흥기금 외 지방비 확보 애로
⇒ 2011년도 당초예산 확보

회화면 운동장 조성

- 회화면 체육공원 조성으로 면민들의 삶의 질 향상
- 10만 고성군 도시건설 위한 체육기반시설 확충으로 지역 균형발전 도모

□ 사업개요

- 위 치 : 고성군 회화면 배둔리 1336번지
- 사업기간 : 2009 ~ 2012
- 사업량 : 면적 84,087m² (인조잔디구장, 육상트랙, 관리동 등)
- 총사업비 : 25억원
- 연도별 재원확보 계획

(단위:억원)

| 계 | 2009 기확보 | | | | 2010년 | | | | 2011 이후 | | | |
|----|----------|---|---|-----|-------|---|---|---|---------|---|---|------|
| | 계 | 국 | 도 | 군 | 계 | 국 | 도 | 군 | 계 | 국 | 도 | 군 |
| 25 | 1.4 | - | - | 1.4 | 2 | - | - | 2 | 21.6 | - | - | 21.6 |

□ 추진실적

- 중기재정계획 : 2008년 9월
- 투·융자심사 : 2008년 10월
- 공유재산 관리계획 : 2009년 2월
- 도시계획시설결정 : 2009년 5월 ~ 2010년 11월

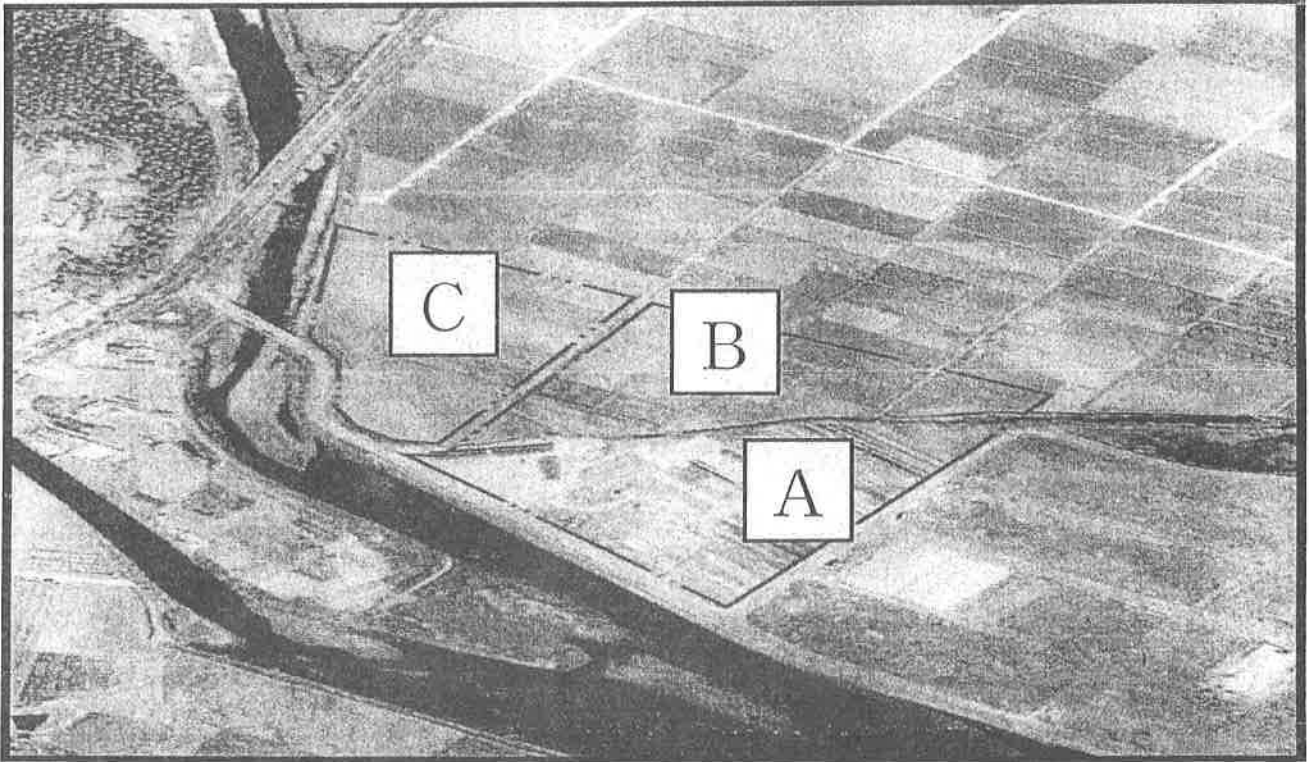
□ 향후 추진계획

- 실시설계 : 2010년 12월 ~ 2011년 3월
- 공사착공, 완공 : 2011년 4월 ~ 2012년 12월

□ 기대효과

- 생활체육 인프라 구축을 통한 주민 참여분위기 확산 및 체력증진으로 삶의 질 향상
- 편리하고 쾌적한 환경 및 체육시설 보급화로 생활체육 활성화 조성

□ 대상부지



□ 구역별 향후 추진계획

- A구역 : 2010년 ~ 2012년
운동장 조성 (면적 35,333m² 국·군유지)
- B구역 : 2011년 부지매입 및 주차장 조성 (면적 23,427m²)
- C구역 : 2012년 부지매입 및 산책로·공원조성 (면적 25,327m²)

체육 인프라 기반구축

- 체육시설 현대화로 군민 건강증진 및 체육인구 저변확대
- 체육시설 이용률 제고를 통한 군민의 건강한 삶의 질 향상 도모

추진개요

- 위 치 : 고성군 관내 일원
- 사업기간 : 2010년 2월 ~ 12월
- 총사업비 : 510,000천원

추진실적

| 공사명 | 위 치 | 사업비 (천원) | 사업개요 | 비고 |
|----------------------|--------------|-------------|--------------------|------------------|
| 고성군 게이트볼장 이전 조성공사 | 고성읍 기월리 | 400,000 | 전천후시설 및 관리동 등 | 공사착공 ('10. 4) |
| 읍·면 게이트볼장 보수 보강공사 | 하일면 | 30,000 | 차광막 및 부대시설정비 1식 | 읍면 재배정완료 |
| 운동기구설치 | 개천면 외 4개소 | 80,000 | 운동기구 4종 | 읍면 재배정완료 |

기대효과

- 현대화된 체육시설 보급으로 군민건강증진 기반 조성
- 늘어나는 체육인구에 대한 쾌적한 운동장소 제공으로 군민체력 향상

문제점 및 대책

- 면단위 체육시설 활용 미흡 및 관리 부실(게이트볼장등)
⇒ 관리단체 지정 운영 필요

거류체육공원 인조잔디 조성

- 조선산업 특구 조성에 따른 체육인구 증가 대비 종합 스포츠타운 조성
- 체육시설 현대화로 주민건강증진 도모 및 체육인프라 구축으로 지역경제 활성화 도모

□ 사업개요

- 위 치 : 거류면 신용리 888번지(거류체육공원)
- 사업기간 : 2009 ~ 2010
- 사업량 : 인조잔디구장조성 및 우레탄트랙포장 1식
(인조잔디 : 7,769㎡, 우레탄트랙 : 2,199㎡, 다목적구장 : 2,290㎡)
- 총사업비 : 8.3억원(기금 3.5억원, 군비 4.8억원)

(단위:억원)

| 계 | 2009년 | | | | 2010년 | | | |
|-----|-------|----|---|-----|-------|-----|---|-----|
| | 계 | 기금 | 도 | 군 | 계 | 기금 | 도 | 군 |
| 8.3 | 0.3 | - | - | 0.3 | 8 | 3.5 | - | 4.5 |

□ 추진실적

- 2010년 2월 : 실시설계
- 2010년 4월 : 공사착공
- 2010년 8월 : 공사완료

□ 기대효과

- 생활체육 인프라 구축을 통한 주민 참여분위기 확산 및 체력 증진으로 삶의 질 향상
- 편리하고 쾌적한 환경 및 체육시설 보급화로 생활체육 활성화 조성

고성오광대 전수교육관 건립

- 고성오광대전수교육관은 1986년 건립된 노후 시설물로 시설이 협소하여 전수생들의 전수공간, 숙소, 식당, 공연장, 주차장, 사무실 등이 필요한 실정임.
- 고성군계획위원회승인 및 실시설계 시행하여 공사착수 하고자 함.

□ 추진계획

- 위 치 : 고성군 고성읍 동외리 76번지 일원
- 사업기간 : 2008 ~ 2012
- 사업량
 - 부지면적 : 18,527m²
 - 전수교육관건립(교육관관동, 식당 숙소동) 3,052m²
- 총 사업비 : 7,440백만원 (국 2,200, 도 735, 군 4,505)
- 2010년 사업비 : 2,200백만원 (국 1,100, 도 385, 군 715)

□ 추진실적

- 2007. 7월 : 고성오광대보존회 전수교육관 이전 요청
- 2008. 5. ~ 2008. 12. : 타당성 및 기본계획 용역
- 2008. 9. : 타당성 및 기본계획 중간보고(장소선정)
- 2009. 4. : 토지매입 완료
- 2009. 5. ~ 2010. 9. : 공원구역변경, 기본설계실시 및 승인
- 2010. 9. : 실시설계 용역시행

□ 문제점 및 대책

- 2010년도 군비 부담금 미확보 됨 : 추가경정시 확보 필요
- 전수관 건립비 예산 확보 애로 : 사업비 지원 건의(문화재청)

□ 향후 추진계획

- 2011. 1월 : 공사착수

고성탈박물관 운영

- 탈춤의 고장 고성의 전통 민속 문화관련 자료 수집, 관리 및 전시
- 지역민들을 위한 문화적 공간 제공 및 사회교육프로그램 제공

□ 추진계획

- 소장품 구입 : 탈놀이용 전통 탈 50여점
- 전 시 : 상설전 교체 마무리, 기획전시실 전시 2회
- 특색 있는 사회교육프로그램 운영
: 탈만들기 현장체험운영(상설) 및 분기별 기획프로그램 운영(연4회)

□ 추진실적

- 자료수집 및 관리
 - 신수품 구입 : 부산, 양주, 황해도지역 탈 42점 구입
 - 소장품 관리 : 전적류 보존처리, 전시실 및 수장고 보존액 설치
- 전시 : 경남박물관연합전 외 3회(외부전시 1회, 내부전시 2회)
- 사회교육 프로그램 운영
 - 기획 프로그램 운영 : 찾아가는 박물관(하이초등) 외 4회 450명 참여
 - 상설 현장체험 운영 : 탈만들기(27회 900명, 민간위탁으로 효율성 제고)
 - 학술세미나 개최 : 고성지역 탈의 특징(12월 중순 예정)

□ 문제점 및 대책

- 기획전시 부재로 인한 관람객 유치 애로
⇒ 기획전시실 전시 공간조성 공사비 및 행사운영비 확보
- 지역민속사 관련 실물수집 및 연구결과 축적물 부재
⇒ 연차적 조사 계획 수립 및 결과보고서 발간 필요

백악기공룡테마파크 조성

- 공룡발자국 화석지 및 공룡박물관, 공룡공원, 공룡탑 등 기존 관광자원과 연계한 관광인프라 구축
- 새로운 볼거리 제공으로 다시 오고픈 관광지 조성을 위하여 지속적인 관광 피드백(FeedBack)시스템 개발

□ 추진개요

- 위 치 : 고성군 하이면 덕명리 상족암군립공원내
- 사업기간 : 2008. 1월 ~ 2011. 12월
- 사업량 : 공룡랜드 1식(야생화동산, 공룡연못, 모형공룡, 조경시설, 체험시설 등)
공룡발굴 체험장 1동, 수장고 1동
- 사업비 : 5,000백만원(국 2,500, 도 750, 군1,750)

(단위:백만원)

| 총사업비 | | | | 2008년~ 2009년 | | | | 2010년 | | | | 2011년 | | | |
|-------|-------|-----|-------|--------------|-------|-----|-----|-------|-------|-----|-----|-------|-----|-----|-----|
| 계 | 국비 | 도비 | 군비 | 계 | 국비 | 도비 | 군비 | 계 | 국비 | 도비 | 군비 | 계 | 국비 | 도비 | 군비 |
| 5,000 | 2,500 | 750 | 1,750 | 2,040 | 1,020 | 306 | 714 | 2,000 | 1,000 | 300 | 700 | 960 | 480 | 144 | 336 |

□ 추진실적

- 2009. 3월 : 공룡발굴체험장 조성사업 착공
- 2009. 4월 : 백악기공룡테마파크조성사업(2009) 착공
- 2009. 6월 : 백악기공룡테마파크조성(출렁다리밑) 완료
- 2010. 3월 : 공룡발굴체험장 조성사업 완료
- 2010. 3월 : 백악기공룡테마파크조성사업(2009) 완료
- 2010. 5월 : 수장고(2층, 연면적1200m²) 실시설계용역
- 2010. 9월 : 수장고 조성사업 착공

수남유수지 생태공원 조성

- 자연적인 습지와 갈대숲으로 이루어진 천혜의 생태자원을 개발하여 관광자원화 및 자연생태 체험학습공간 활용
- 남산공원과 연계한 생태공원 조성으로 쾌적한 도시환경 도모

□ 추진개요

- 위 치 : 경남 고성군 고성읍 수남리
- 사업기간 : 2007 ~ 2012
- 사업량 : 탐방테크, 학습장, 생태체험장, 파고라, 화장실 등
- 사업비 : 7,680백만원(국1,520, 도456, 군3,904, 소도읍 1,800)

| 총사업비 | | | | | 2009년 까지 | | | | | 2010년 | | | | | 2011년 이후 | | | | |
|-------|-------|-----|-------|-------|----------|----|----|-----|-------|-------|----|----|-----|-----|----------|-------|-----|-------|-----|
| 계 | 국비 | 도비 | 군비 | 소도읍 | 계 | 국비 | 도비 | 군비 | 소도읍 | 계 | 국비 | 도비 | 군비 | 소도읍 | 계 | 국비 | 도비 | 군비 | 소도읍 |
| 7,680 | 1,520 | 456 | 3,904 | 1,800 | 2,390 | - | - | 590 | 1,800 | 500 | - | - | 500 | - | 4,790 | 1,520 | 456 | 2,814 | - |

□ 추진실적

- 2009. 01. : 수변공원 지정 고시(경상남도 2009-4호)
- 2009. 03. ~ : 수남유수지 생태공원 공원조성계획 용역
- 2009. 03. ~ : 실시설계 및 사전환경성 검토 용역 시행
- 2009. 04. ~ : 보상협의 및 부지매입
- 2009. 10. : 지방재정 투·융자 재심사(경상남도)
- 2010. 04. 13 ~ 2010. 05. 02 : 조성계획 열람공고(한겨레신문 외 1개소)

□ 문제점 및 대책

- 수남유수지 생태공원조성 신규사업으로 소요재원 확보 애로
⇒ 생태·녹색 관광자원 개발사업으로 국·도비 확보 총력
- 감정결과 보상비 총 4,497백만원 2010년까지 보상비 총 2,747백만원으로
보상비 1,750백만원 부족 ⇒ 2011 당초예산 확보로 보상추진

문화체육센터 효율적 운영

- 군민의 여가 취미활동 및 건강증진을 위한 문화체육센터의 효율적 관리 운영
- 어린이, 청소년, 노인 등 다양한 계층의 이용도 제고와 쾌적한 문화공간으로 군민들의 삶의 질 향상에 기여

□ 추진개요

- 문화체육센터 운영 활성화
 - 3자녀 세대 수영장 이용료 전액 감면
 - 전입세대 이용료 감면 할인
- 다양한 프로그램 개발로 군민건강참여 기회제공
- 공연장의 효율적 운영으로 문화예술 공간 제공

□ 추진실적

- 수영장 이용률 제고 및 인구증가 시책 추진에 따른 감면 혜택 실시
 - 전입세대(480명), - 3자녀세대(1,483명)
- 군민건강참여 프로그램 개발 운영
 - 장애인 수중재활치료반(1개반/20명)
 - 꿈나무수영교실 운영(1개반/25명)
 - 여름방학(2개반/50명), 겨울방학(2개반/50명) 운영
 - 거류초등학교외 1개학교(413명) 여름 특강반 운영
- 수영대회 개최 : 제4회 고성군수배마스터즈 수영대회(8.29)개최
- 문화체육센터 운영 실적 (단위/천원)

| 수영장 | | 스쿼시 | | 공연장 | | 기타수입 (부대시설) | 일일입장이용객수 | | |
|-----------|---------|-----------|-------|-----|-------|----------------|------------|-----------|--------|
| 인원 (명) | 금액 | 인원 (명) | 금액 | 횟수 | 금액 | | 일일 (평균) | 월 (평균) | 총누계 |
| 76,378 | 212,333 | 53 | 2,100 | 83 | 6,642 | 13,794 | 306 | 7,634 | 76,378 |

□ 문제점 및 대책

- 건축물 및 기계설비의 내구연한 증가에 따른 노후화 및 부식 가중
⇒ 부분별 년차적인 예산 투입으로 시설물 유지관리 만전

소가야 유물전시관 건립

- 송학동고분군(사적제119호)과 군 관내 출토된 각종 유물의 보관 및 관리와 전시 공간 조성으로 소가야도읍지의 역사성 부각
- 역사현장 교육 및 체험공간 마련으로 군민의 자긍심 고취 및 관광자원화로 지역경제 활성화에 기여

□ 추진계획

- 위 치 : 고성군 고성읍 송학리 475-1번지 일원
- 사업기간 : 2006 ~ 2012(7년)
- 사업량 : 전시관 1동(철근콘크리트, 지하 1층, 지상 2층 3,600m²)
- 사업비 : 9,171백만원(국비 3,500, 지방비 5,671)

□ 추진실적

- 건축물 대장 등록 : 2010년 3월
- 건축공사 완료 : 2010년 5월 30일
- 유물기증·기탁운동 : 매장문화재·전적류 등 40여점 수증
- 유물구입 : 1차 구입 실시하여 전적류 2점 구입
2차 구입 절차 진행중

□ 문제점 및 대책

- 예산부족으로 인한 전시공사 지연
 - 중앙부처와의 협의를 통한 예산확보 경주
- 전시실 이외 부분에 대한 인테리어 및 시설계획 미비
 - 자문위원회를 통한 전시실과 조화되도록 계획수립
- 유물확보에 따른 관리장비 부족
 - 2011년도 예산확보 후 관리 장비확보 및 훈증소독 실시