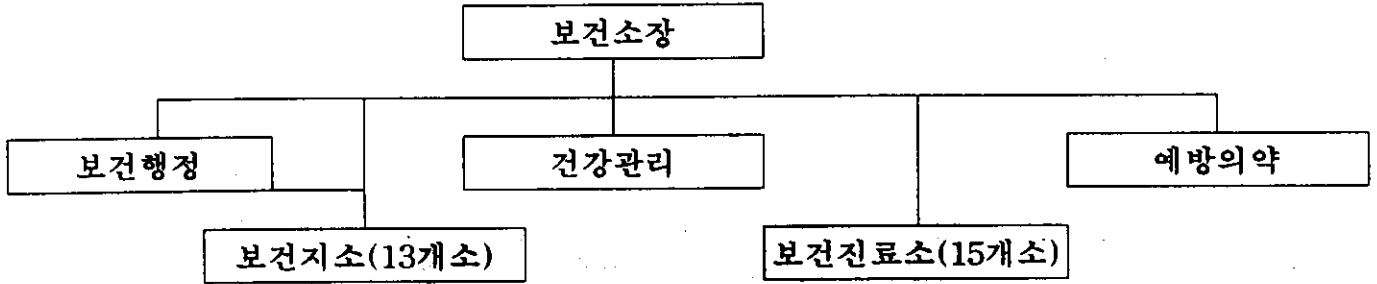


1999年度
主要業務計劃

保 健 所

基本現況

□ 보건기관직제



□ 직원현황

직 급	구 분	정원	현 원			결 원	결원내용
			계	보건소	보건지소		
합계		78	75	28	32	15	-3
일반직	소계	59	56	24	32		-3
	5급	2	2	2			
	6급	3	3	3			
	7급	13	22	9	13		+9
	8급	30	23	9	14		-7
	9급	11	6	1	5		-5
별정직	소계	15	15			15	
	6급	15	15			15	
기능직	소계	4	4	4			
	9등급	1	1	1			
	10등급	3	3	3			
전문직	계	29	21	1	20		-8
	일반의사	15	14	1	13		-1
	치과의사	14	7		7		-7

'99 診療 및 歲入現況

단 위 : 천원

구 분		진 료 인 원	목 표 액	비 고
계		42,092 명	190,302 천원	
환자 진료	소 계	20,632	109,350	
	의료보험	16,720	88,616	
	의료보호	3,482	18,455	
	일 반	430	2,279	
예방접종		15,580	54,610	
기 타		5,880	26,342	

健康診斷 및 身體檢査書發給

단 위 : 천원

구 분	발급건수	증지소화	비 고
계	5,530 건	4,165 천원	
보 건 증	1,400	2,100	
건강진단서	600	300	
신체검사서	3,000	1,500	
기 타	530	265	

生の 週期에 따른 保健事業

① 嬰乳兒 保健事業

영유아의 체계적인 등록관리 및 성장단계별 적기 보건서비스 제공으로 영유아의 기초건강관리 도모

□ 現 況

- 0-6세 인구수 : 4,309명
- .0세 인구수 : 534명
- . 1~6세인구 : 3,775명

□ 推進方針

- 전산시스템을 통한 체계적인 영유아 등록,관리
- 영유아 적기 예방접종으로 전염병 발생예방
- 선천성 대사이상검사 실시로 장애인 조기발견,치료

□ 所要豫算 : 10,329천원

□ 事業計劃

(단위:명)

구 분		계 획	비 고
영유아 등록,관리	계	2,607	사업시기: 연중
	신규등록	427	0세인구의 81%
	건강관리	2,154	총영유아의50%
	건강검진	26	0세인구중생활보호대상자의8%
예방접종	계	4,991	
	피.디.티	1,577	0세아동의98%,3회접종
	소아마비	1,473	0세아동의92%,3회접종
	엠엠알	500	0세아동의94%
	B형간염	1,441	0세아동의90%, 3회접종
시력검진		1,000	만4세,5세아동
선천성대사이상검사		330	0세인구의62%

② 學生保健事業

학생들을 대상으로 체질검사를 내실화하여 질병의 조기발견 및 치료를 도모하고 다양한 프로그램을 통한 보건교육으로 학생의 자가건강관리 능력 향상

□ 現 況

- 전체학생수 : 9,781명
 - 초등학생 : 27개교 3,849명
 - 중 학 생 : 12개교 2,421명
 - 고등학생 : 5개교 3,511명

□ 推 進 方 針

- 전염병발생예방을 위한 예방접종강화
- 체질검사의 내실화로 학생들의 건강능력 향상
- 다양한 보건교육 프로그램개발 및 보건교육활동강화

□ 事 業 計 劃

(단위:명)

구	분	계	획	비	고
체질검사	계	9,781		사업시기:연중	
	초등학교	3,849			
지원사업	중학교	2,421			
	고등학교	3,511			
예방 접종	풍진	621		여고1년생	
보건교육		7,825		전체학생의80%	

③ 成人保健事業

20 - 64세 미만의 성인을 대상으로 다양한 암 검진과 보건교육을 통하여 성인병을 예방하고 건강생활 유지증진을 도모함

□ 現 況

- 전체 : 41,041명 (남 : 20,925명, 여 : 20,116명)
- 의료보호대상자 : 1,304명 (남 : 728명, 여 : 576명)

□ 推 進 方 針

- 저소득층 의료보호 대상자 및 고위험층 대상자 우선적 건강검진 실시
- 예산범위내 연차적 검진실시 및 지속적 보건교육 강화
- 성인병검진을 통한 예방 홍보

□ 所 要 豫 算 : 19,536천원

□ 事 業 計 劃

(단위 :명)

구	분	계	획	비	고
건강검진	계	1,208		사업시기:2월중	
	유 방 암	390		의료보호대상자의68%	
	골다공증	390		“	
	자 궁 암	300		군특수시책사업추진	
	간 암	128		저소득층 40세-65세 남자	
보건교육		24,625		전체대상자의 60%	

④ 母性保健事業

임산부의 조기등록관리 및 산전, 산후 건강관리를 강화하여 모성의 생명과 건강을 유지증진

□ 現 況

- 유배우 가임여성수 : 4,601명
- . 가족계획 미실천자 : 675명

□ 推 進 方 針

- 임산부 조기등록으로 체계적인 건강관리 실시
- 인공임신중절예방 및 모유수유홍보강화

□ 所要豫算: 1,566 천원

□ 事業計劃

(단위:명,회)

구	분	계	획	비	고
임산부 등록관리	계	4,904		사업시기 : 연중	
	등록	325		전체임산부의60%	
	산전관리	4,225		325명X13회	
	산후관리	325			
	건강검진	29		전체사업대상자의 6 %	
가족 계획	계	2,502			
	일시피임	135		미실천자의20%	
	영구피임	67		미실천자의10	
	시술후관리	2,300		유배우가임여성의50%	
홍보 및 보건교육		1,840			

서비스별 保健事業

① 健康増進 및 保健教育事業

전 군민을 대상으로 건강에 대한 가치와 책임의식을 함양하고 건강한 환경조성 및 생활 방식의 변화를 통한 건강증진 도모

□ 現 況

- 전체 454개소
 - 공중이용시설물 : 42개소
 - 주류제조업체 : 11개소
 - 담배자동판매기 : 2대
 - 담배소매업소 : 399개소

□ 推進方針

- 학생 및 성인에 대한 금연, 절주 교육 강화
- 적극적인 보건교육 및 홍보사업으로 건강한 생활습관 형성
- 건강증진 관련시설 지도점검 강화

□ 事業計劃

(단위:개소,명)

구분		계획	비고
건강증진 관련시설 지도점검	계	1,816	분기1회지도점검
	공중이용시설물	168	“
	주류제조업체	44	“
	담배자동판매기	8	“
	담배소매업소	1,596	“
· 보건교육	계	36,578	
	금연절주홍보	18,473	학생,주민대상
	운동실천	15,105	직장인,주민대상
	사업장보건교육	4회/3,000명	상.하반기실시
흡연율조사		2,000	중.고생대상으로 표본조사

② 營養改善事業

모든 연령층의 균형적인 식생활 실천유도로 만성질환감소 및 지역주민의 건강 유지 증진 도모

□ 現 況

- 전체 : 2,124명
 - . 임부, 영유아 : 752명(신규등록자)
 - . 고혈압 : 448명 , 당뇨 : 191명 , 암 : 22명
 - . 기타(관절염 및 간질환) : 552명
 - . 거동불능, 독거노인 : 159명

□ 推 進 方 針

- 저소득층노인 및 만성퇴행성질환자의 영양 요구도를 파악, 균형적 식생활을 개선한다.
- 임산부, 영유아의 영양교육을 강화한다.

□ 事 業 計 劃

(단위:명)

구	분	계 획	비 고
영양교육	계	1,391	건강교실운영 및 가정방문교육
	임산부, 영유아	752	
	고혈압 환자	448	
	당뇨 환자	191	
영양평가	계	159	개별면담
	거동불능노약자	25	
	독거노인	134	
영양개선상담	만성퇴행성질환자	2,426	수시상담

③ 口腔保健事業

학생과 지역주민의 건강한 치아관리 예방교육과 불소용액 양치사업의 적극적인 전개로 구강건강관리 능력향상

□ 現 況

- 전체 40,933명
 - 30세이상지역주민 : 38,330명
 - 학생 : 27개교 2,603명

□ 推 進 方 針

- 구강건강관리의 욕구 파악을 위한 구강보건실태조사 실시
- 학생들의 불소용액양치사업 확대
- 구강보건교육 자료개발 및 보건교육 강화

□ 事 業 計 劃

(단위:명)

구	분	계 획	비 고
구강보건교육	계	6,436	사업시기 : 연중
	초등학생	2,603	
	주민	3,833	30세이상지역주민10%
불소용액양치사업	초등학생	2,603	27개교
구강보건실태조사	초등5학년	590	표본조사 영구치가완성되는시기

④ 再活保健事業

지역내 장애인을 등록,관리하여 재활보건의료서비스를 제공 장애인의 재활의지 회복 및 건강유지증진도모

□ 現 況

- 전체 1,028명
 - . 지체장애 : 667명
 - . 시각장애 : 68명
 - . 청각,언어장애 : 113명
 - . 정신지체 : 180명

□ 推 進 方 針

- 중증질환장애인의 방문보건서비스로 병원 이용시의 불편감해소
- 물리치료실 적극운영 및 운동요법 교육
- 월1회이상 방문간호로 질환의 고통 경감 및 완화 도모

□ 事 業 計 劃

(단위 :명)

구	분	계	획	비	고
계		5,072		사업시기 :연중	
중증질환자 건강관리	진료	480		월1회방문간호	
	물리치료	480			
일반장애인	건강상담	4,112		분기1회방문상담	

⑤ 慢性退行性疾患管理 事業

만성퇴행성질환의 질병별 유병율과 사망률을 낮추고 만성질환에 대한 자가건강관리능력을 향상시켜 건강한 생활을 도모

□ 現 況

- 전체 : 1,213명
 - . 고혈압 : 448명
 - . 당 노 : 191명
 - . 암 : 22명
 - . 기타(관절염 및 간질환) : 552명

□ 推進方針

- 만성퇴행성 질환자의 적극적 등록, 관리 추진
- 등록 대상자의 정기적 방문으로 자가 건강관리 지도

□ 事業計劃

(단위:명)

구	분	계 획	비 고
환자등록	계	1,213	사업시기 : 연중
	고혈압	448	고혈압환자의30%
	당노병	191	
	암	22	
	기타(관절염및간질환)	552	
환자관리	계	10,140	월1회 가정방문
	고혈압	5,376	“ ,혈압측정
	당노병	2,292	“ ,혈당측정
	암	264	월1회가정방문
	기타(관절염및간질환)	2,208	분기1회방문
보건교육		10,140	가정방문시 교육

⑥ 訪問保健事業

65세이상의 거동이 불편한 노인이나 고위험질환자를 직접 가정방문하여 건강한 생활을 유지토록하고 보건교육을 통하여 자가건강관리 능력을 향상

□ 現 況

- 전체 256명
 - . 거동불편 노약자 : 25명
 - . 만성질환 노약자 : 175명
 - . 치매 환자 : 56명

□ 推 進 方 針

- 자원봉사단체와 연계하여 보건의료서비스와 동시에 생활편의를 제공하는 통합보건서비스 제공
- 노인성 치매환자의 가정방문 간호로 치매환자 건강관리 향상

□ 所 要 豫 算 : 600천 원

□ 事 業 計 劃

(단위 :명)

구	분	계	획	비	고
방문진료	계	205		사업시기 : 연중	
	거동불편노약자	25		월1회 가정방문진료	
	만성질환자	175			
	병원입원치료지원	5		사업시기 : 연중	
치매환자관리		56		월1회 가정방문간호 실시	

⑦ 奥.僻地無料巡廻診療

지역주민의 건강증진을 위하여 오.벽지 및 취약지역의 무료 순회진료와 보건교육의 강화 소외계층에 대한 의료서비스 및 건강관리 정보 제공으로 적극대처하고자 함

□ 現況

사업대상	지역수	마을수	인구수	진료계획인원	비고
무료순회 진료	14개읍면	32	7,121	3,000	진료계획:지역주민의 12%

□ 推進方針

- 분기1회 (년4회) 무료 순회 진료 사업 실시
- 오.벽지 마을주민을 대상으로 1차진료 및 건강상담 실시
- 이동보건교육실 운영을 통한 보건지식 및 건강관리 홍보

□ 所要豫算 : 4,600천원

□ 事業計劃

- 순회진료반 편성 : 4명 (의사1,간호사1,운전원1,해당보건지소1)
- 진찰 및 의약품무료 투약, 기초건강상태 점검
- 진료대상자 전원 보건교육으로 건강관련 정보제공과 자가건강관리 능력 배양
- 만성질환자 및 유증상질환자 가정방문사업과 연계 지속 관리

⑧ 豫防接種事業

적기, 적정대상자에게 완전접종을 실시하여 효과적인 인공면역 획득으로 군민의 전염병을 예방코자 함

□ 現況

구분	계	3-15 인구수	65세이상 인구수	장애인수	집단수용시설 설치료자	급수시설관리자및 집단급식소종사자	농가인구수
인구수	51,885 (1,520)	9,097 (325)	10,417 (1,195)	1,028	488	1,170	29,685

* ()안은 생보자 현황임

□ 推進方針

- 예방접종누락자가 없도록 사전 대상자 파악
- 저소득층 무료예방접종 계속 실시
- 예방 홍보 강화로 접종대상자 전원 접종토록 유도

□ 所要豫算 및 事業計劃

(단위 : 천원,명)

구분 사업명	예산	예방접종계획			사업시기	비고
		계	유료	무료		
계	61,124	15,904	13,240	2,664		* 대상자
일본뇌염	6,405	2,066	1,460	606	4월-6월 (3개월)	3세아동 및 98년 기본접종자 중 99년 추가접종자
장티푸스	3,128	680		680	“	집단급식소종사자 및 급수시설관리자
유행성 출혈열	4,116	588	80	508	8월-9월 (2개월)	농업종사자, 야외 근무자, 환자 발생지역 주민
유행성 독감	33,845	9,670	9,000	670	9월-11월 (3개월)	65세이상 노인, 만성질환자 일반인 희망자
간염	13,630	2,900	2,700	200	연중	간염 미접종자 항원, 항체 음성인자(재접종)

'99 防疫對策

□ 現 況

- 역학조사반 운영 : 1개반 6명(의사,간호사,세균검사.행정요원,소독수,운전원)
- 장 비 (단위:대)

구 분	계	연막소독기	분무소독기	연막분무겸용	초미립분무기 (ULV)	비 고
계	153대	108	11	32	2	
차 량 용	25	24			1	
휴 대 용	128	84	11	32	1	

- 질병모니터망 설치운영 : 40개소(보건기관, 병.의원, 약국)
- 질병모니터 지정 : 86명(병.의원, 약국, 양호교사,장 의사등)
- 전염병 격리병사 지정 : 고성병원(예비 20병상)
- 자율방역반 구성 : 241개반

□ 推 進 方 針

- 총력방역체제 구축
- 지속적인 보건홍보

□ 細 部 推 進 計 劃

(단위:회,명,건)

사 업 명		계 획	시행기간	비 고
방 역 소 독	계	26,340		
	연 막	5,380	6 - 10월	269지역 × 20회(주1회)
	분 무	10,480	5 - 9월	262지역 × 40회(주2회)
	살 균	10,480	5 - 9월	262지역 × 40회(주2회)
보건자 찾기		1,956	5 - 9월	장티푸스
수 질 검 사		1,404	분기 1회	간이상수도348개소×4회,약수4개소×3회
비브리오패혈증검사		920	5 - 9월	23개소 × 40회(해.하수, 어패류등)
보 건 계 몽	교 육	20,000명	년 중	일반주민 및 질병모니터요원
	홍 보	3,000회	“	소가야소식지, 유선방송, 마을앰프 등

慢性病 管理

□ 現 況

○ 나병환자 등록현황 (단위:명)

계	승 의 원	성 진 원	재 가 환 자	비 고
133	65	14	54	

○ 성병관리 대상업소 (단위:개소,명)

계		유 흥 업 소		다 방		비 고
업 소	종업원	업 소	종업원	업 소	종업원	
132	220	41	60	91	160	

○ 결핵환자 현황 (단위:명)

계	균 양 성	균 음 성	요 관 찰	예방화학치료	비 고
55	15	10	30		

□ 推 進 方 針

- 신환자 발견사업 강화
- 등록환자 관리 및 치료철저
- 보건홍보 및 계몽강화

□ 事業推進計劃 (단위:명)

구 분		계 획	비 고
나 병 관 리	계	1,756	
	환자치료	1,596	133명 × 월1회
	검진	160	의심환자 검진
성 병 관 리	계	1,823	
	임균검사	896	유흥업종업원:1월1회의 80%, 다방종업원:6월1회
	매독검사	487	유흥업종업원 : 3월1회, 다방종업원 : 6월1회
	에이즈검사	440	유흥업,다방종업원 : 6월1회
결 핵 관 리	계	1,855	
	비서지접종	581	미취학 : 375, 초교1년 : 206명
	환자등록	74	균양성 : 18명, 균음성 : 28명, 요관찰 : 28명
	환자발견검사	1,200	x-선 : 400명, 객담검사: 800명

醫 藥 業 所 管 理

□ 現 況

○ 의료기관

(단위:개소)

계	병 원	의 원	치 과 의 원	한 의 원	비 고
24	2	9	6	7	

○ 의약품 판매업소

(단위:개소)

계	약국	약업사	한약업사	매약상	한약도매상	지정소	기타
86	14	13	8	4	1	7	안경원:6, 의료용구:2 화장품판매업소:31

○ 적출물 처리대상 기관 : 53개소(보건기관29, 병의원:24)

□ 推 進 方 針

- 민간단체 자율감시 정착유도
- 업자준수사항 이행철저
- 부정,불량의약품 판매 및 무면허 의료행위자 단속

□ 事 業 推 進 計 劃

(단위:개소)

구 분	계 획	비 고
계	110	
병 의 원	24	상반기 : 민간단체 자율감시
약 국	14	하반기 : 군,단체 합동 정기 지도점검
약 업 사	13	수 시 : 진정, 제보, 여론시 현장감사
한약업사	8	
매 약 상	4	
기 타	47	안경원6, 의료용구2, 한약도매상1, 지정소7, 화장품판매업31

精神保健事業

□ 現 況

○ 정신보건시설 (단위:m²,명)

구분 종별	시 설 명	위 치	규 모		수 용 능력		비 고
			건 물	면 적	능 력	수 용	
정신의료기관 (병원정신과)	고성성심 병 원	회화면 삼덕리 1335-1	철근스라브 2.3층	1,480	240	203	
정신요양시설	고성정신 요 양 원	마암면 삼락리 산 72	철근스라브 1.2.3층	1,636	202	156	

○ 입원환자 현황 (단위:명)

시 설 명	계	정신분열증	주정의존증	조 울 증	기타(치매)
계	359	181	102	15	61
고성성심병원	203	62	90	8	43
고성정신요양원	156	119	12	7	18

□ 推 進 方 針

- 정신보건시설 지도. 감독 철저
- 정신질환자 조기발견 및 등록관리
- 약물 오.남용자 지속적인 계도 및 단속
- 보건종사자 및 질환자 가족 보건교육

□ 細 部 推 進 計 劃

- 정신보건시설 지도. 감독 : 분기 1회(입원 적법절차 준수여부)
- 약품오.남용 계도 및 홍보
 - . 캠페인 : 2회(6, 12월)
 - . 교 육 : 12회(청소년)
 - . 홍 보 : 20회(소가야소식지, 유선방송, 전단배포)
- 보건종사자 및 질환자 가족 보건교육 : 2회(4,11월)
 - . 고성성심병원 정신과 전문의 강사위촉 실시

業 事 案 懸

(案轉所移轉新築)

保健所移轉新築事業

□ 事業概要

- 위치 : 고성읍 대독리 4번지 외
- 지역용도 : 준도시지역
- 대지면적 : 3,967m² (1,200평)
- 건축면적 : 1,348.6m² (407.9평), RC조 지상3층
- 소요예산 : 1,329,623천원(국비:1,267,134 군비:62,489)

□ 推進狀況

- '97. 8. 28 : 사업확정
- '98. 4. : 부지변경 보건복지부 승인
- '98. 9. 7 : 실시설계 보건복지부 승인
- '98. 10. 1: 분야별 전담부서지정 협의
- '98. 10. 7 : 군자체 설계심사 완료
- '98. 12. 11 : 입찰
- '98. 12. 17 : 공사발주

□ 向後推進計劃

- 공종별 관련업체와 유기적인 협조체제 구축
- 공사현장 감리감독철저로 완벽한 공사추진

□ 問題点 및 對策

- 보건소 부지 뒷편 옹벽 급경사로 붕괴우려(높이 10m, 너비 50m)
- 추가부지 매입후 안전경사각으로 절취

□ 建議事項

- 신축건물 집기구입 및 내부장식, 셔틀버스구입, 로고제작 예산지원 (2억정도)

特 殊 施 策

- 어린이 弗素 塗布事業
- 特殊 寄生蟲 退治 事業
- 喪家防疫支援센터 運營

어린이 弗素 塗布 事業

생활수준 향상과 식생활의 변화로 구강질환의 유병율이 높아짐에 따라 유아들의 구강병 예방을 위해 불소도포를 실시, 구강건강증진 도모

□ 現 況

(단위:명)

구 분	인 원	비 고
계	1,000	
5세아동	520	영구치가 나는 시기
6세아동	480	“

□ 推 進 方 針

- 유치원아동들에게 불소도포를 실시하여 치아우식증 예방
- 구강검진 및 보건교육으로 올바른 구강관리 습관 형성

□ 推 進 計 劃

- 추진기간 : '99년 4월 ~ 10월
- 사업대상 : 취학전 아동 5 ~ 6세 (1,000명)
- 사업방법 :
 - . 어린이집, 유치원 방문하여 구강검진 실시
 - . 5 ~ 6세 아동에게 불소함유된 젤을 상,하반기 2회 도포
 - . 불소도포 후 아동에 대한 지속적인 구강건강관리

□ 所 要 豫 算 : 3,000천원

□ 期 待 效 果

- 아동의 치아우식증 유병율 감소
- 아동에 대한 구강보건 관리로 부모들의 구강관리 참여 유도

特殊寄生蟲退治事業(無料)

□ 現 況

○ 연차별 사업 추진현황

구분 연도별	마을수	검 사 인 원	양성자	비 율 (%)	기 생 충 별			비 고
					간흡충	회 충	기 타	
계	174	10,047	718	7.1	411	160	147	
'94	22	1,307	158	12	66	25	67	
'95	55	3,283	266	8.1	112	95	59	
'96	32	2,021	133	6.5	101	28	4	
'97	30	2,007	90	4.5	85	3	2	
'98	35	1,429	71	4.9	47	9	15	

- . 본군 총란 양성율이 7.1%로 전국 평균치 3.8%보다 높은 감염율
- . 특히 간흡충(간디스토마)은 5년 평균 4.1%로 전국평균 2.2%를 상회
- . 대체적으로 시작년도에 비해 년차적으로 양성자의 감소율이 나타나고 있으며, 지속적인 보건교육의 필요성을 느낌
- . 주민 적극 호응, 보건의료서비스 신뢰도 제고
- . 양성자에 대해서는 현지 무료투약 및 보건교육 실시
- . 투약후 치료율 확인 재검사(치료율 : 96%)

□ 事業計劃

- 기 간 : '99. 3.2 ~ 3.30
- 대 상 : 1,000명
- 검사 및 치료기관 : 고성군보건소
- 검사항목 : 간흡충외 7종
- 추진방법
 - . 검사 및 양성자 치료 무료실시
 - . 기동의료반 편성 현지 마을회관 이동사업 추진 및 군정 홍보사업 전개

□ 期待效果

- 현장보건의료서비스 제공으로 주민편의 행정도모 및 건강증진에 기여

喪家防疫支援센터 運營

하절기 방역기간중 상가 발생지역에 대한 방역지원팀을 상주 보건교육 및 주변 방역소독을 실시하여 주민에 대한 보건서비스 제공 및 건강한 생활을 도모코자 함

□ 現 況

구분 연도별	소독지원 요청수	방역지 원수	비율 (%)	사 인 별					비 고
				노 환	암	만 성 질 환	뇌 혈 관 계	기타	
'98	150명	150명	100	90	18	15	8	19	

□ 推 進 方 針

- 읍면 상가 발생신고 접수 및 방역소독 지원
- 상가 주방소독용품 무료지원
- 집단배식지도 및 보건홍보

□ 事 業 計 劃

- 추진기간 : '99. 5. 1. ~ 9. 30(5개월간)
- 대 상 : 관내 전 상가
- 주 관 : 보건소
- 방역지원팀 구성 : 보건직1명, 소독수1명(방역소독기 및 방역소독약품 비치)

□ 期 待 效 果

- 보건서비스 제공으로 행정신뢰도 제고
- 전염원 조기차단 및 집단환자 발생예방