

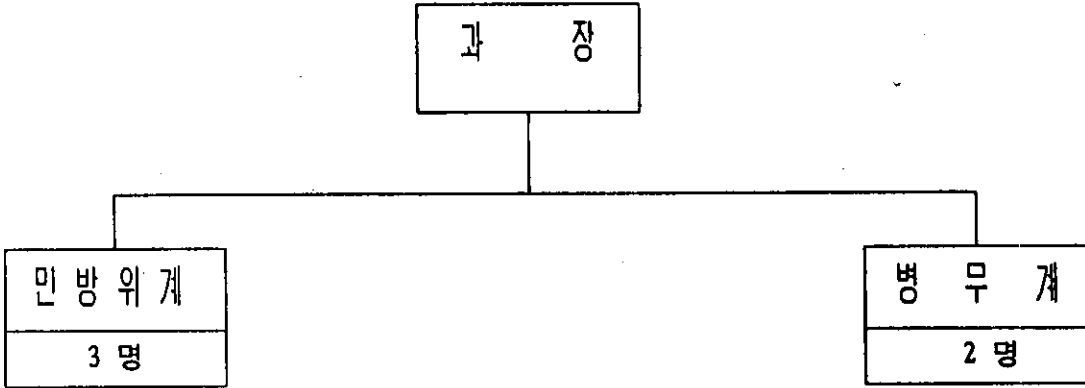
1995. 11.

'95. 주요업무추진현황보고

민 방 위 과

기 본 전 화

□ 민방위과 직제



○ 정 현 원

계	5 급 (행 정)	6 급 (행 정)	7 급 (행 정)	8 급 (행 정)
6 / 6 명	1 / 1	2 / 2	1 / 1	2 / 2

□ 민방위 협의회

명 칭	회 원 수	주 요 업 무
고 성 군 민방위협의회	8 명 위 원 장 : 군 수 부위원장 : 경찰서장	<ul style="list-style-type: none"> · 민방위계획 심의 · 민방위 유관부서 업무조정과 협조 · 기타 민방위 중요부의 사항

민방위대 조직 : 264 개대 8,653 명 (지역 237, 직장 26, 기술지원대 1)

민방위 소양교육강사

성 명	연 령	학 력	주 요 경 력
허 북 만	60 세	경상대학교 농 과 대 학	· 제1대 군의회 의원 (거류면) · 거류면장 동 공무원 29년 · 위촉일자 : '94. 2. 9 ~ 현재

민방위 경보시설

계	군	읍 면
14	1	13

증점관리업체

계	건 설 동 원	보 사 동 원
4	2	2

비상대비업무의 추진

□ 인력동원자원 관리

○ 관리자원 (158개직종 440자격면허 소지자)

총 자원	보류자	면제자	중점관리업체종사자	가용자원
835 명	59	1	304	471

○ 주진

- 인력동원자원 일제조사 실시 : 1 회 ('95. 8월)
- 인력동원 전자원 전산 관리 : 835 명 (동원지정인원 14 명)
- 인력동원 영장배부 및 관리 : 계획인원의 130% 보관
- 중점관리자원 확인의 날 행사 실시 : 2회 (상. 하반기)

□ '95 을지연습 실시

○ 연습개요

- 연습 목적 : 총체적 안보태세 유지
- 연습 일시 : '95. 8. 21 ~ 8. 26 (군청 지하상황실)
- 연습 방법 : 도상연습 위주, 실제훈련 병행
- 참가기관 및 인원 : 군청외 5 (연 960 명)
- 사건 처리 : 311 건 (표적 30, 비표적 281)

○ 주요주진 사항

- 공무원 비상소집 : '95. 8. 21. 05:30 (647명 응소 : 99%)
- 을지연습 참관 : '95. 8. 23. 14:30. 30 명
- 을지연습 실제훈련 : 1 건 ('95. 8. 24. 11:00 삼천포 화력본부 직장 화재진화훈련)
- 문제점도출 및 개선 : 5 건 (도 조치건의 4, 군 자체 1)
- 을지연습 자체강평 : '95. 9. 1

민방위대조직 및 교육훈련

□ 민방위대 조직 현황

○ 민방위대 편성 (대상 : 만 20세 ~ 50세)

구 분	계	지 역	직 장	기술지원대
대 수	264 대	237	26	1
대 원 수	8,653 명	6,839	1,610	204

※ '94년 대비 : 18명 증가

○ 민방위 기동조직

- 재난대비 기동대 : 104 명 (1개대)
- 수 방 기 동 대 : 281 명 (14개대)

□ 민방위대원 교육

○ 교 육 대 상 : 민방위대 편입후 1 ~ 5년차 대원

○ 교 육 방 법 : 연 2회 8시간 (음면순회 교육)

○ 교 육 내 용

- 소양교육 (1시간) : 민방위대 임무, 통일안보 등
- 실기교육 (3시간) : 생활위주 실기실습 교육

○ 교 육 실 적

- 상반기 ('95. 3. 7 ~ 4. 28)
 - . 계획 2,972 → 실적 2,971 (불참 1명 과태료 부과)
- 하반기 ('95. 9. 18 ~ 11. 29)
 - . 계획 2,572 → 실적 2,382 (93%)

※ 불참자 2차 보충교육 : '95. 12. 5 계획

□ 민방위 훈련

○ 훈련 실시일 : 매월 15일

○ 민방위의 날 훈련 : 7 차 (9회)

- 민방공 훈련 (주민대피 및 차량통제 훈련) : 2 회 (9, 12월)
- 방재 훈련 (지역특성훈련) : 7 회

○ 비상 소집 훈련 : 1 회 (2월)

○ 월별 훈련실시 내역

- 2 월 : 비상소집훈련 (전 민방위대 : 8,541 명 참여)
- 3 월 : 지진대비훈련 (고성읍 영생아파트)
- 4 월 : 화생방방호 훈련 (하이먼 덕호)
- 5 월 : 풍수해대비훈련 (영천면 영천강)
- 9 월

┌	민방공훈련 (전 민방위대)
	화생방방호 훈련 (고성교육청)
- 10 월 : 교통사고 대비훈련 (동해면 장기)
- 11 월 : 산불예방 및 진화훈련 (마암면 보전)
- 12 월 (계획)

┌	민방공 훈련
	화재대비훈련 (영오)

민 방 위 장 비 확 보

□ 장비확보 현황

○ 총 괄

(단위 : 점)

구 분	계	개인장비	기본장비	공통장비	비 고
		손전등 외 6	전자메가폰 외 10	완강기 외 13	
소 요	3,500	2,339	1,071	90	
확 보	3,202	2,684	504	14	
확 보 율	91	114	47	15	

○ 대 별

(단위 : 점)

구 분	리 지 의 대	직 장 대	기술지원대	수방기동대
소 요	2,370	416	95	619
확 보	2,060	300	124	718
확 보 율	87 %	72 %	130 %	116 %

□ 민방위장비 구입

○ 구입기간 ('94. 11월 ~ '95 현재)

품 명	단 위	수 량	구입금액	비 고
계		98	7,870 천원	
지 휘 용 앰 프	점	4	704	
방 독 면	개	76	3,411	
인 명 구 조 장 비	점	17	3,045	
로 프 총	정	1	710	

병 무 행 정

□ 제 1국민역 조사

○ 대 상 : 1977년생 ('96 징병검사 대상자)

○ 인 원 : 700 명

○ 읍면별 내역

계	고성	삼산	하일	하이	상리	대가	영현	영오	개천	구만	회화	마암	동해	거류
700	244	27	45	50	22	23	15	22	18	16	49	31	65	73

□ 징 병 검 사

○ 대 상 자 : 1976년생 및 징병검사 연기사유 해소자

○ 기 간 : '95. 5. 30 ~ 6. 2 (4일간)

○ 장 소 : 창원병무지청 상설검사장

○ 검사결과

계 획 인 원	수 검 인 원	수검율 (%)	미 수 검 자 내 역					
			계	연기	행불	병역면제	군입영	국외체재
825	691	84	134	8	9	5	48	64

□ 현역병 및 공익근무요원 입영

계	현역							공익근무요원
	소계	2 훈련소	102 보충대	306 보충대	50사단	32사단	의경	
1,060	1,009	213	375	222	78	57	64	51

□ 예비군지원 관리

○ 편성현황

구분	부대수	계급별내역						
		계	장교	준사관	하사관	병	보충역	지원
계	18 대	4,666	103	1	374	2,207	1,965	16
지역	15	4,222	59	1	328	1,977	1,832	15
직장	3	444	44		36	230	133	1

□ 병력동원훈련

○ 병력동원자원 지정

지정부대수	지정인원	군별내역			
		계	육군	해군	공군
83 대	885 명	885	756	92	37

○ 동원훈련소집

소집부대	소집인원	군 별 내 역			
		계	육 군	해 군	공 군
80 대	847 명	847	733	83	31

□ 병무민원처리

○ 처리건수 : 223 건

○ 내 용

계	재학생 입 영	입영기일 연 기	생계곤란 병역감면	병역면제	동원훈련 연 기	기 타
223	48	84	21	18	31	21