


『2010년은 생명환경농업을 확산시키는 해』

# 2010년도 주요업무계획



 고성군  
(문화관광과)

# I. 기본 현황

## □ 기구 및 정·현원

| 담당별    | 계   | 일 반 직 |     |     |     |     |    | 기능 | 계약직 | 청 경 |   |
|--------|-----|-------|-----|-----|-----|-----|----|----|-----|-----|---|
|        |     | 소 계   | 5 급 | 6 급 | 7 급 | 8 급 | 9급 |    |     |     |   |
| 계      | 정 원 | 21    | 19  | 1   | 5   | 7   | 5  | 1  | 2   |     |   |
|        | 현 원 | 21    | 17  | 1   | 6   | 5   | 3  | 2  | 3   | 1   | 2 |
| 과 장    | 1   | 1     | 1   |     |     |     |    |    |     |     |   |
| 관광예술   | 5   | 4     |     | 1   | 1   |     |    | 2  | 1   |     |   |
| 체육     | 4   | 4     |     | 2   |     |     | 2  |    |     |     | 2 |
| 문화재    | 5   | 4     |     | 1   | 2   | 1   |    |    |     | 1   |   |
| 관광개발   | 2   | 2     |     | 1   | 1   |     |    |    |     |     |   |
| 문화체육센터 | 4   | 2     |     | 1   | 1   |     |    |    | 2   |     |   |

## □ 주요 분장사무

| 담당명    | 주  | 요 | 업  | 무 |
|--------|--|---|--|---|
| 관광예술   | ○ 문화관광 정책기획<br>○ 관광사업체 및 유기장업 관리<br>○ 관광객 유치 및 관광진흥에 관한 사항<br>○ 문화예술행사 기획 및 조정 |   | ○ 관광화보제작 관광홍보<br>○ 동부도서관 및 문화의집 관리<br>○ 유통관련업자 등록 관리<br>○ 문화원, 문화예술단체 관리 |   |
| 체육     | ○ 체육행사기획 및 체육단체지원<br>○ 스포츠전지훈련팀 유치<br>○ 체육시설 관리 및 설치                           |   | ○ 체육시설 운영 관리   |   |
| 문화재    | ○ 문화재 개·보수사업<br>○ 매장문화재 관리<br>○ 전통사찰 관리<br>○ 세계자연유산                            |   | ○ 지정문화재 현상변경 및 지도<br>○ 무형문화재 관리<br>○ 문화재 지정 및 해제<br>○ 고성탈박물관 관리 운영       |   |
| 관광개발   | ○ 관광자원개발 및 상품개발<br>○ 남해안관광벨트 사업  |   | ○ 백악기공룡테마파크조성사업  |   |
| 문화체육센터 | ○ 문화체육센터 운영 관리   |   |  |   |

## □ 문화재

○ 국가지정 문화재

(2009. 12. 31현재)

| 구 분         |      | 문 화 재 명                 | 수 량  | 소 재 지             | 지정일자      |
|-------------|------|-------------------------|--|-------------------|-----------|
| 종별          | 지정번호 |                         |  |                   |           |
| 보 물         | 495  | 옥천사임자명반자                | 1점   | 개천면 옥천사           | '68.12.19 |
|             | 1317 | 운홍사 괘불탱 및 괘             | 1폭, 1점   | 하이면 운홍사           | '01. 8. 3 |
| 사 적         | 119  | 고성 송학동 고분군              | 63,309m <sup>2</sup> (11기)   | 고성읍 송학리           | '63. 1.21 |
|             | 120  | 고성 내산리 고분군              | 186,135m <sup>2</sup> (65기)  | 동해면 내산리           | '63. 1.21 |
| 천연<br>기념물   | 411  | 고성 덕명리 공룡과<br>새발자국 화석산지 | 육지부 109필지<br>(150,465m <sup>2</sup> )<br>해역부(1,261,372m <sup>2</sup> ) | 하이면 덕명리           | '99. 9.14 |
|             | 475  | 고성계승사백악기<br>퇴적구조        | 8,046m <sup>2</sup>  | 영현면 대법리           | '06.12. 5 |
| 중요무형<br>문화재 | 7    | 고성오광대                   | 중요무형문화재<br>명예보유자 1명<br>보유자 1명  | 고성읍 동의리           | '64.12.24 |
|             | 84-㉠ | 고 성 농 요                 | 중요무형문화재<br>보유자 1명  | 상리면 척번정리          | '85.12. 1 |
| 등록<br>문화재   | 258  | 고성학동마을<br>옛담장           | 2,424m <sup>2</sup>  | 하일면 학림리<br>학동마을일원 | '06. 6.19 |

○ 도지정문화재

(2009. 12. 31현재)

| 종 별     | 수량<br>(점) | 문 화 재 명  |
|---------|-----------|--|
| 유형문화재   | 17        | ○ 옥천사(5) : 자방루, 향로, 대중, 대웅전, 소장품<br>○ 운홍사(6) : 대웅전, 소장경판, 탕화(관음, 감로, 미타회, 약사)<br>○ 기 타(6) : 정씨동생 화회문기, 양화리 석조여래좌상, 교사리 삼존석불, 고성향교, 고성송산리 승총명록, 고정보광사 목조대세지보상좌상 |
| 기 념 물   | 11        | ○ 지식묘(3) : 오방리, 학림리, 석지리<br>○ 기 타(8) : 동의동 패총, 장산숲, 북평리 찰피나무, 좌이산봉수대, 천왕점봉수대, 곡산봉수대, 소을비포성지, 옥천사 일원  |
| 민 속 자 료 | 2         | ○ 마암면 석마, 봉동리 배씨고가   |
| 문화재자료   | 24        | ○ 건조물(16) : 서원 6, 고가 4, 기타 6<br>○ 사 적 (4) : 고성성지, 거류산성, 철마산성, 양화리 법천사지 부도군<br>○ 기 타 (4) : 행촌·도촌선생 유허비, 쌍충록(책판), 운홍사(명부전목조각상, 목제원패)                             |

□ 전통사찰

(2009. 12. 31현재)

| 명 칭 | 소 재 지                      | 주 지         | 건립년도               | 비 고                        |                         |         |
|-----|----------------------------|-------------|--------------------|----------------------------|-------------------------|---------|
|     |                            |             |                    | 건물                         | 토지                      | 신도수     |
| 옥천사 | 개천면 북평리 408<br>(672-0100)  | 禹永成<br>(眞性) | 676년<br>(신라문무왕16년) | 27동<br>1,359m <sup>2</sup> | 2,663,505m <sup>2</sup> | 6,000여명 |
| 운홍사 | 하이면 와룡리 442<br>(835-8656)  | 吳材烈<br>(性照) | 676년<br>(신라문무왕16년) | 9동<br>784m <sup>2</sup>    | 1,507,188m <sup>2</sup> | 5,000여명 |
| 장의사 | 거류면 신용리 1077<br>(672-1039) | 朴萬基<br>(玄草) | 632년<br>(신라선덕여왕1년) | 8동<br>815m <sup>2</sup>    | 287,698m <sup>2</sup>   | 1,000여명 |
| 문수암 | 상리면 무선리 134<br>(672-8078)  | 姜圭煥<br>(性慧) | 706년<br>(신라성덕왕5년)  | 10동<br>639m <sup>2</sup>   | 355,817m <sup>2</sup>   | 1,000여명 |
| 계승사 | 영현면 대법리 산7-1<br>(673-0282) | 白承烈<br>(法珍) | 675년<br>(신라문무왕15년) | 6동<br>487.9m <sup>2</sup>  | 24,893m <sup>2</sup>    | 1,500여명 |

□ 고성탈박물관

(2009. 12. 31현재)

| 명 칭    | 유 형              | 소재지                  | 부 지<br>면 적<br>(m <sup>2</sup> ) | 구 조 | 건 평<br>(m <sup>2</sup> ) | 설립자      | 개관년월일        | 소장품  | 비 고 |
|--------|------------------|----------------------|---------------------------------|-----|--------------------------|----------|--------------|------|-----|
| 고성탈박물관 | 제1종<br>전문<br>박물관 | 고성읍<br>울대리<br>666-18 | 4,902                           | 철골조 | 1,872                    | 고성<br>군수 | 2005. 12. 28 | 755점 | 공립  |

□ 문화의집

(2009. 12. 31현재)

| 구 분         | 위 치                 | 부 지<br>면 적<br>(m <sup>2</sup> ) | 구 조        | 연면적<br>(m <sup>2</sup> ) | 건립<br>년도 | 건립비<br>(천원) | 주요시설                        | 관리<br>방법 |
|-------------|---------------------|---------------------------------|------------|--------------------------|----------|-------------|-----------------------------|----------|
| 고성군<br>문화의집 | 고성읍<br>성내리<br>72-42 | 728                             | 철근<br>콘크리트 | 670                      | 2000     | 380,000     | 안내데스크,<br>문화창작실,<br>문화관람실 등 | 직영       |

□ 고성군립도서관

(2009. 12. 31현재)

| 구분               | 위치                   | 부지면적<br>(m <sup>2</sup> ) | 구조             | 연면적<br>(m <sup>2</sup> ) | 건립<br>년도 | 건립비<br>(천원) | 주요시설   | 관리<br>방법 |
|------------------|----------------------|---------------------------|----------------|--------------------------|----------|-------------|--|----------|
| 고성군<br>동부<br>도서관 | 회화면<br>배둔리<br>468-14 | 1,151                     | 철근<br>콘크<br>리트 | 995                      | 2003     | 1,220,000   | 시청각실,<br>놀이방,AV실,<br>인터넷코너,<br>종합열람실,<br>아동열람실 | 직영       |
| 책사랑<br>작은<br>도서관 | 거류면<br>당동리<br>76-2   | 850                       | 철근<br>콘크<br>리트 | 198.26                   | 2009     | 395,000     | 열람실,다목<br>적실,놀이방,<br>취미방                       | 위탁       |

□ 무형문화재 전수교육관

(2009. 12. 31현재)

| 구분             | 위치                 | 부지면적<br>(m <sup>2</sup> ) | 구조             | 건<br>평<br>(m <sup>2</sup> ) | 건립<br>년도 | 건립비<br>(천원) | 주요시설                | 관리<br>방법 |
|----------------|--------------------|---------------------------|----------------|-----------------------------|----------|-------------|---------------------|----------|
| 고성오광대<br>전수교육관 | 고성읍<br>동외리<br>542  | 1,294                     | 철근<br>콘크<br>리트 | 492<br>(2동)                 | 1987     | 115,000     | 사무실,<br>탈의실,<br>공연장 | 위탁       |
| 고성농요<br>전수교육관  | 상리면<br>척번정리<br>445 | 1,008                     | "              | 288                         | 2007     | 326,400     | 사무실<br>자료실<br>전수교육관 | "        |

□ 고성문화원

(2009. 12. 31현재)

| 구분    | 위치                    | 부지면적<br>(m <sup>2</sup> ) | 구조             | 건<br>평<br>(m <sup>2</sup> ) | 건립<br>년도 | 건립비<br>(천원) | 주요시설                    | 관리<br>방법  |
|-------|-----------------------|---------------------------|----------------|-----------------------------|----------|-------------|-------------------------|-----------|
| 고성문화원 | 고성읍<br>교사리<br>63-2외 1 | 1,222                     | 철근<br>콘크<br>리트 | 1,088                       | 1998     | 473,000     | 사무실,<br>서재, 강당<br>전통예식장 | 문화원<br>직영 |

□ 문화체육센터

(2009. 12. 31현재)

| 구분                | 위치                  | 부지면적<br>(m <sup>2</sup> ) | 구조             | 연면적<br>(m <sup>2</sup> ) | 건립<br>년도 | 건립비<br>(천원) | 주요시설                      | 관리<br>방법 |
|-------------------|---------------------|---------------------------|----------------|--------------------------|----------|-------------|---------------------------|----------|
| 고성군<br>문화체육<br>센터 | 고성읍<br>기월리<br>83-10 | 92,560                    | 철근<br>콘크<br>리트 | 3,690<br>(지하1,<br>지상2층)  | 2003     | 5,919,000   | 수영장,공연장,<br>헬스장,<br>스쿼시장등 | 직영       |

## □ 고성군청 직장팀

○ 고성군청 세팍타크로선수단

(2009. 12. 31현재)

| 구분 | 성명  | 생년월일       | 주소         | 비고 |
|----|-----|------------|------------|----|
| 단장 | 김이수 | 53. 1. 5   | 고성군 부군수    |    |
| 감독 | 김차영 | 56. 1. 10  | 고성군 문화관광과장 |    |
| 코치 | 정장안 | 61. 3. 19  | 국가대표 여자감독  |    |
| 선수 | 품삭  | 72. 10. 14 | 고성군 고성읍    |    |
|    | 유동영 | 76. 8. 6   | 고성군 고성읍    |    |
|    | 윤주형 | 81. 11. 14 | 고성군 고성읍    |    |
|    | 권혁진 | 84. 10. 12 | 고성군 고성읍    |    |
|    | 황용관 | 85. 1. 20  | 고성군 고성읍    |    |
|    | 신승태 | 88. 1. 12  | 고성군 고성읍    |    |

○ 고성군청 탁구선수단

(2009. 12. 31현재)

| 구분 | 성명  | 생년월일      | 주소         | 비고 |
|----|-----|-----------|------------|----|
| 단장 | 김이수 | 53. 1. 5  | 고성군 부군수    |    |
| 감독 | 김차영 | 56. 1. 10 | 고성군 문화관광과장 |    |
| 코치 | 이세돈 | 78. 8. 11 | 고성군 고성읍    |    |
| 선수 | 박초희 | 89. 1. 17 | 고성군 고성읍    |    |
|    | 김진희 | 89. 5. 24 | 고성군 고성읍    |    |
|    | 조성옥 | 89. 9. 24 | 고성군 고성읍    |    |
|    | 김혜연 | 89. 7. 4  | 고성군 고성읍    |    |

## □ 공설체육시설

(2009. 12. 31현재)

| 구분                         | 시 설 명                      | 시 설 개 요        |                          | 조성<br>년도            | 비 고                          |              |
|----------------------------|----------------------------|----------------|--------------------------|---------------------|------------------------------|--------------|
|                            |                            | 위 치            | 부지면적                     |                     |                              |              |
| 공<br>공<br>체<br>육<br>시<br>설 | 고성군종합운동장                   | 고성읍 기월리 83-10  | 77,487m <sup>2</sup>     | 1998                | 공인 2종                        |              |
|                            | 고성군공설운동장                   | 고성읍 교사리 53     | 20,671m <sup>2</sup>     | 1965                | 위탁관리                         |              |
|                            | 고성군실내체육관                   | 고성읍 교사리 34     | 2,080m <sup>2</sup> (건물) | 1990                |                              |              |
|                            | 고성군체육관                     | 고성읍 동외리 230-2  | 440m <sup>2</sup> (건물)   | 2006                | 위탁관리                         |              |
|                            | 고성군공설테니스장                  | 고성읍 교사리 381-2  | 5,900m <sup>2</sup>      | 1991                | 위탁관리                         |              |
|                            | 고성군공도장                     | 고성읍 기월리 83-10  | 4,492m <sup>2</sup>      | 1998                | 위탁관리                         |              |
|                            | 하이체육공원                     | 하이면 덕호리 516    | 3,284m <sup>2</sup>      | 2002                | 축구장, 케이트볼장                   |              |
|                            | 거류체육공원                     | 거류면 신용리 888    | 28,520m <sup>2</sup>     | 2006                | 축구장, 농구장, 배구장,<br>족구장, 육상경기장 |              |
|                            | 동<br>네<br>체<br>육<br>시<br>설 | 남 산            | 고성읍 수남리 262일원            | 2,290m <sup>2</sup> | 1991                         | 철봉, 평행봉외 19종 |
|                            |                            | 하일면            | 하일면 학림리 619              | 2,700m <sup>2</sup> | 1996                         | 족구장, 철봉외 9종  |
| 상리면                        |                            | 상리면 척변정리 443-1 | 764m <sup>2</sup>        | 1994                | 족구장, 농구장의 11종                |              |
| 영오면                        |                            | 영오면 영산리 1134-1 | 1,274m <sup>2</sup>      | 1998                | 족구장겸 배구장,<br>철봉 외 14종        |              |
| 회화면                        |                            | 회화면 배둔리 982    | 1,030m <sup>2</sup>      | 1993                | 테니스 배드민턴외 10종                |              |
| 마암면                        |                            | 마암면 화산리 1000-1 | 2,388m <sup>2</sup>      | 1995                | 테니스 철봉 외 5종                  |              |
| 동해면                        |                            | 동해면 장기리 366    | 4,023m <sup>2</sup>      | 1993                | 족구장, 평행봉외 17종                |              |
| 송의원                        |                            | 거류면 감서리 75-2   | 3,500m <sup>2</sup>      | 1999                | 게이트볼장의 1면<br>체력단련시설3점        |              |

## □ 사설체육시설

(2009. 12. 31현재)

| 구분 | 계  | 당구장 | 체육<br>도장 | 체 력<br>단련장 | 수영장 | 골 프<br>연습장 |
|----|----|-----|----------|------------|-----|------------|
| 개소 | 28 | 15  | 7        | 2          | 1   | 3          |

## Ⅱ. 2010 주요업무 추진계획



# 군민과 함께하는 문화예술행사

- 연중 군민과 함께하는 생활속의 문화행사 추진으로 문화예술 활성화
- 타 지역과 차별화된 행사 개최로 지역정체성 확립과 군민의 문화향수 충족

## □ 정월대보름 행사

- 일 시 : 음력 1월 15일(2010.2.28)
- 장 소 : 고성읍 밤내천, 회화면 마구들
- 주 관 : 고성청실회, 회화대보름회
- 행사내용 : 달집태우기, 전통민속놀이, 사물놀이 등

## □ 운흥사 영산재

- 일 시 : 음력 3월 3일(2010.4.16)
- 장 소 : 운흥사
- 행사내용 : 호국영령을 위한 영산재 및 산사음악회

## □ 무형문화재 공연

- (사)고성오광대보존회
  - 정기공연 : 2010. 7월중
  - 기획공연 : 2010. 9월중
  - 해외공연 : 2010. 9월중(미국)
- (사)고성농요보존회
  - 정기공연 및 기획공연 : 2010. 6. 19 ~ 6. 20(2일간)
  - 해외공연 : 2010. 10월중(일본)

## □ 제34회 소가야문화제

- 일 시 : 2010. 9. 30(목)~10. 2(토)
- 장 소 : 고성군 종합운동장
- 주 관 : (사)소가야문화보존회
- 행사내용 : 전야행사, 개막식, 문화예술경연대회, 전시회, 체험행사, 폐막식 등 9개부문 46개종목

## □ 문화예술작품공연

- 일 시 : 연중
- 장 소 : 고성군 일원
- 사업명 : 무대공연작품제작지원사업, 찾아가는 문화활동사업  
찾아가는 예술활동사업
- 공연내용 : 연극, 음악, 국악, 무용 등

## □ 지역문화예술단체 행사

- 고성예총
  - 디카시 페스티벌 : 2010.5월중(남산공원)
  - 1080여름날의 페스티벌 : 2010.7월중(고성읍)
  - 문학지발간 및 문학의 밤 행사 : 2010.11월중(고성읍)
  - 미협 정기회원전 : 2010.11월중(고성군 종합사회복지관)
  - 창작가곡만들기 행사 : 2010.12월중(문화체육센터)
- 고성향교
  - 충효교실 운영 : 2010.7월~9월
  - 춘추향 문묘석전제례 : 2010.5월, 9월

# 소가야 달빛사냥 공연

- 소가야 달빛사냥 공연을 통하여 남산을 문화와 어울림이 공존하는 열린 공간, 웰빙 공간, 신 고성의 문화 명소로 조성
- 문화적 소외감을 느낄 수 있는 지역 순회를 통하여 다양한 음악이나 예술을 접할 수 있게 하여 군민의 문화욕구 충족 및 지역 화합, 나아가 문화로 소통하는 어울림의 장 조성

## □ 개 요

- 공 연 명 : 소가야 달빛사냥(찾아가는 소가야 달빛사냥)
- 공연일시 : 2010. 4월 ~ 10월
- 공연횟수 : 6회(매월 음력 보름 또는 전후)  
※ 남산공원 4회, 읍면 순회공연 2회
- 공연시간 : 회당 100분 내외
- 소요예산 : 70,000천원

## □ 추진계획

- 운영단체 선정 : 2010. 2월중
  - 지역문화와 공연예술 등에 전문가적 지식을 갖춘 단체
- 연간 공연일정(장소) 확정 : 2010. 2월중
- 공연진 편성 : 매회 공연 1월전
  - 지역출신 예술가 우대 편성
  - 아마추어 공연단 중 인지도가 높은 공연팀
  - 대중 선호 예술인(대중예술)
- 공연내용 : 대중예술(7080음악회), 전통예술, 초청공연, 지역출신공연

## □ 기대효과

- 문화적 권리 신장 및 고른 문화향유 기회 제공
- 공연을 통한 가족과 이웃 중심의 어울림과 소통의 문화 조성

# 관광안내 정보서비스 구축

- 알기 쉽고 보기에 편리한 관광안내체계 구축으로 홍보효과 제고
- 외부 및 외국인 관광객 유치 대비 관광수용태세 확립

## □ 추진개요

- 관광안내판 설치 및 정비
  - 도로변 관광안내표지판 설치, 도색 및 문자교체
  - 소요예산 : 61,000천원
- 관광안내 인력 운용
  - 문화관광해설사 운용 : 2명
  - 고성군 가이드 : 7명
- 고성 관광홍보물 제작 및 배포
  - 종류 : 3종(리플릿(지도), 화보, 가이드북)
  - 언어 : 한국어, 중국어, 영어, 일본어

## □ 추진계획

- 관광안내판 설치 및 정비
  - 자료수집 및 수요조사 : 2010년 2월중
  - 광고안 확정 : 2010년 2월 ~ 3월
  - 설치위치 선정 및 업체선정 : 2010년 3월중
- 홍보물 제작
  - 자료수집 및 제작 방향 결정 : 2010년 2월중
  - 업체 선정 및 제작 : 2010년 3월 ~ 8월
  - 교정 및 인쇄 : 2010년 9월

## □ 기대효과

- 체계적이고 질 높은 관광 안내시스템 구축으로 고품질 관광서비스 제공
- 외부 및 외국 관광객 대상 관광안내체계 개선으로 관광객 편의도모

# 이미지 광고를 통한 공릉나라고성 홍보

- 고성 초입에 공릉모형 등 이미지광고를 통한 공릉나라고성 이미지메이킹
- 서울시내버스 및 사천공항 등 유동인구가 많은 장소 이미지 광고물 설치를 통해 고성 대외 이미지 제고

## □ 추진개요

- 이미지 광고
  - 설치장소 : 서울시내버스, 사천공항
  - 제작방식 : 와이드칼라 광고
  - 소요예산 : 80,000천원
- 야립광고 운영
  - 설치장소 : 대가면 송계리외 3개소 4개면
  - 광고내용 : 고성 관광자원 및 생명환경농업
- 고성육교 광고 운영
  - 설치장소 : 고성읍 죽계리 고성육교
  - 광고내용 : LED공릉모형 및 캐릭터 이용을 통한 공릉나라고성 홍보

## □ 추진계획

- 서울시내버스 및 사천공항
  - 기 간 : 2010년 1월 1일~ 12월 31일
  - 장 소 : 서울시내버스 100대, 사천공항 1개소
- 야립광고, 고성육교 : 이미지 변경 및 관리

## □ 기대효과

- 외부 이미지 광고를 통한 고성의 인지도 제고 및 장기적 대외 긍정적 평가 유도
- 대외적 잠재 고객 방문 동기 유발
- 이미지를 통한 고성 브랜드화

# 정보문화욕구충족을 위한 도서관 운영

- 이용자 정보요구에 적합한 자료 제공 및 건전한 독서 장려
- 문화소외지역의 주민들의 독서·문화 체험 기회 증대

## □ 추진개요(현황)

- 고성군도서관시설현황
  - 고성동부도서관(화하면), 고성도서관(고성읍), 책사랑작은도서관(거류면), 새마을문고(각 읍면)
- 문화소외지역민의 문화욕구충족 해소
- 도서관 및 문고 지원으로 이용자 정보욕구 해소

## □ 추진계획

- 고성동부도서관운영
  - 희망도서 및 시청각자료 구입 : 4회 20,000천원
  - 독서·문화프로그램 운영 : 4,800천원
  - 영화상영 : 매주 토요일 단체상영 및 평일 개별 상영
- 책사랑작은도서관 운영지원
  - 2010년 공공도서관 개관시간 연장사업비 지원 예정 : 26,400천원
  - 도서구입비 : 3,000천원
- 자료구입비 지원
  - 고성도서관 : 30,000천원
  - 새마을문고 : 4,000천원
  - 책사랑 작은도서관 : 3,000천원
- 고성도서관 이전사업에 따른 예산 지원 : 1,000,000천원

## □ 기대효과

- 책읽기와 도서관 이용의 습관화로 도서관 이용자 증대
- 직접적인 문화 체험을 통한 군민의 문화복지 향상에 기여

# 지역경제 활성화를 위한 스포츠마케팅

- 스포츠메카로서의 고성홍보 효과 거양으로 체육고성의 위상제고
- 전국규모 체육행사 및 전지훈련팀 유치를 통한 지역경제 활성화 도모

## □ 추진개요

- 전국단위 대규모 체육행사 유치를 통하여 체육고성의 위상제고
- 스포츠메카 고성의 홍보 및 지역경제 활성화 유도
- 직장팀과 연계된 체육행사 유치를 직장팀 사기진작

## □ 추진계획

- 체육행사유치

| 대 회 명              | 개최시기    | 참가인원(명) | 지원금액(천원) | 비 고 |
|--------------------|---------|---------|----------|-----|
| 제9회경남고성전국마라톤대회     | 2010. 1 | 7,000   | 170,000  |     |
| 2009 전국학생마라톤대회     | 2010. 1 | 200     | 20,000   |     |
| 제4회 고성군수배수영대회      | 2010. 8 | 500     | 10,000   |     |
| 제91회 전국체육대회(세팍타크로) | 2010.10 | 400     | 33,920   |     |

- 전지훈련팀 적극 유치 : 6개종목, 100개팀, 2,000여명

## □ 기대효과

- 전국 최고의 전지훈련 및 스포츠 메카로의 정착 및 스포츠고성 홍보
- 전국규모 스포츠대회 유치를 통한 지역경제 활성화 도모

# 스포츠타운 조성

- 10만 고성군 도시건설 위한 체육기반시설 확충으로 지역 균형발전 도모
- 전국규모 대회 유치를 통한 군민소득증대 기여 및 군민의 건전한 여가활동 유도

## □ 사업개요

- 위 치 : 경남 고성군 고성읍 기월리, 교사리 일원
- 사업기간 : 2004 ~ 2012
- 사업량 : 152,040㎡(육상보조경기장1면, 축구장4면, 조경시설 등)
- 총사업비 : 134.7억원

## □ 추진계획

- 연도별 재원확보 계획 (단위:억원)

| 계     | 총재원   |    |      |      | 기 확보 |      |     |    | 2010년 |   |   |   | 2011 이후 |      |    |     |
|-------|-------|----|------|------|------|------|-----|----|-------|---|---|---|---------|------|----|-----|
|       | 계     | 국  | 도    | 군    | 계    | 국    | 도   | 군  | 계     | 국 | 도 | 군 | 계       | 국    | 도  | 군   |
| 134.7 | 134.7 | 30 | 11.2 | 93.5 | 98.7 | 14.5 | 1.2 | 83 | 9     | 5 | 0 | 4 | 27      | 10.5 | 10 | 6.5 |

- 연도별 사업추진 계획 (단위:억원)

| 구분  | 계                                    | 2009년까지                         | 2010년               | 2011년이후              |
|-----|--------------------------------------|---------------------------------|---------------------|----------------------|
| 사업량 | 부지매입 83,043㎡<br>육상보조구장 1식<br>축구장 4면등 | 부지매입 83,043㎡<br>문화재조사원료<br>공사착공 | 기반조성공사,<br>축구장 1면 등 | 육상보조구장 1식<br>축구장 3면등 |
| 사업비 | 134.7                                | 98.7                            | 9                   | 27                   |

## □ 기대효과

- 스포츠타운 조성을 통한 체육인프라 구축으로 군민 삶의 질 향상
- 각종대회 유치 등 스포츠 마케팅을 통한 지역경제 활성화 유도





# 역도전용경기장 건립

- 전용역도경기장의 건립으로 인한 각종 국내외 대회를 유치하여 고성체육의 위상제고
- 도내 및 전국대회 유치로 지역경제 활성화 유도

## □ 사업개요

- 위 치 : 고성군 고성읍 기월리 보조구장 내
- 사업기간 : 2008 ~ 2011
- 사업량 : 1,361m<sup>2</sup>
- 총사업비 : 31억원(국비 5억, 도비 19억, 군비 7억원)

## □ 추진계획

- 연도별 재원확보 계획 (단위:억원)

| 계  | 기 확보 |   |   |   | 2010년 |   |   |   | 2011년 |   |   |   |
|----|------|---|---|---|-------|---|---|---|-------|---|---|---|
|    | 계    | 국 | 도 | 군 | 계     | 국 | 도 | 군 | 계     | 국 | 도 | 군 |
| 31 | 8    | 5 | 3 | 0 | 16    |   | 9 | 7 | 7     |   | 7 |   |

- 연도별 사업추진 계획 (단위:억원)

| 구분  | 계                         | 2009년까지 | 2010년 | 2011년 |
|-----|---------------------------|---------|-------|-------|
| 사업량 | 건물 신축 1,361m <sup>2</sup> | 실시설계    | 공사착공  | 공사완료  |
| 사업비 | 24                        | 8       | 16    | 7     |

## □ 기대효과

- 스포츠타운과 연계된 체육인프라 구축으로 종합스포츠타운 추진
- 전국 역도인구의 전지훈련 장소 활용으로 지역경제 활성화 도모





# 국민체육센터 건립

- 조선산업 특구 조성에 따른 체육인구 증가 대비 종합 스포츠타운 조성
- 고성군 스포츠타운과 연계된 국민체육센터 조성으로 군민건강증진 도모 및 체육인프라 구축으로 지역경제 활성화 도모

## □ 사업개요

- 위 치 : 고성읍 기월리 90번지(종합운동장 보조경기장 부지)
- 사업기간 : 2009 ~ 2011
- 사업량 : 국민체육센터 1식
- 총사업비 : 100억원(기금31억원, 지방비 69억원)

| 계   | 2009년 |    |   |   | 2010년 |    |   |    | 2011년 |    |    |    |
|-----|-------|----|---|---|-------|----|---|----|-------|----|----|----|
|     | 계     | 국  | 도 | 군 | 계     | 국  | 도 | 군  | 계     | 국  | 도  | 군  |
| 100 | 10    | 10 |   |   | 31    | 21 | 0 | 10 | 59    | 10 | 20 | 29 |

## □ 추진상황 및 계획

- 2009년 1월 : 국민체육진흥공단 국민체육센터 사업신청
- 2009년 2월 : 국민체육센터유치확정
- 2009년 3월 : 국민체육진흥공단 협약체결
- 2009년 4월 : 국민체육진흥기금 10억원 교부
- 2010년 1월 : 실시설계
- 2010년 9월 : 국민체육센터 조성사업 착공
- 2011년 12월 : 국민체육센터 조성사업 완공

## □ 기대효과

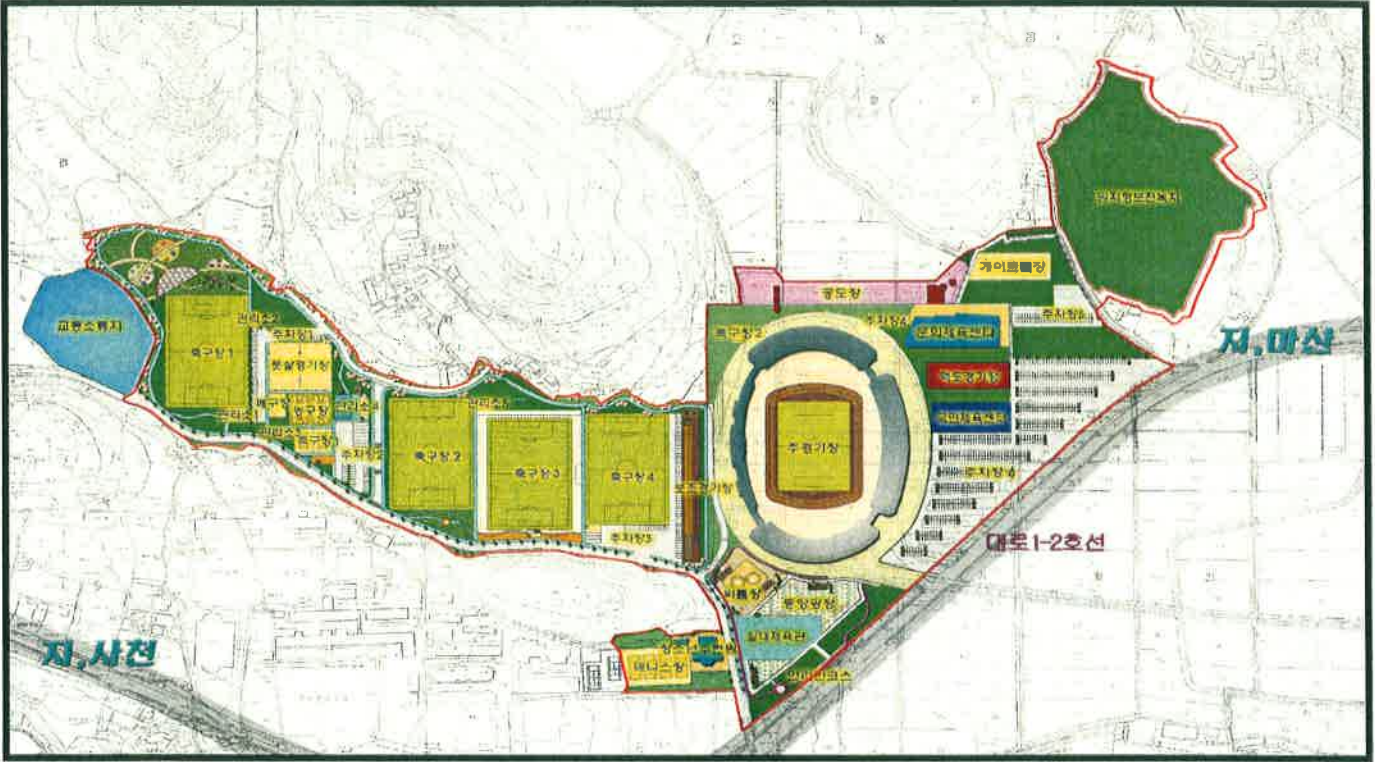
- 생활체육 인프라 구축을 통한 군민 참여분위기 확산 및 체력 증진으로 삶의 질 향상
- 스포츠 마케팅을 위한 시설 확충으로 체육인프라 구축 및 지역경제 활성화 유도

## □ 문제점

- 2010년 전국체육대회 경남 개최로 도비 확보 애로



## 배치도



## 조감도



# 회화면 운동장 조성

- 회화면 체육공원 조성으로 면민들의 삶의 질 향상
- 10만 고성군 도시건설 위한 체육기반시설 확충으로 지역 균형발전 도모

## □ 사업개요

- 위 치 : 고성군 회화면 배둔리 1336번지
- 사업기간 : 2009년 ~ 2012년
- 사업량 : 면적 84,087㎡ (인조잔디구장, 육상트랙, 관리동 등)
- 총사업비 : 25억원

## □ 추진상황 및 계획

- 중기재정계획 : 2008. 9
- 투·융자심사 : 2008. 10
- 공유재산 관리계획 : 2009. 2
- 도시계획시설결정 : 2009. 5 ~ 2010. 3
- 실시설계 : 2010. 5 ~ 2010. 11
- 공사착공, 완공 : 2011. 1 ~ 2012. 12
- 연도별 재원확보 계획

(단위:억원)

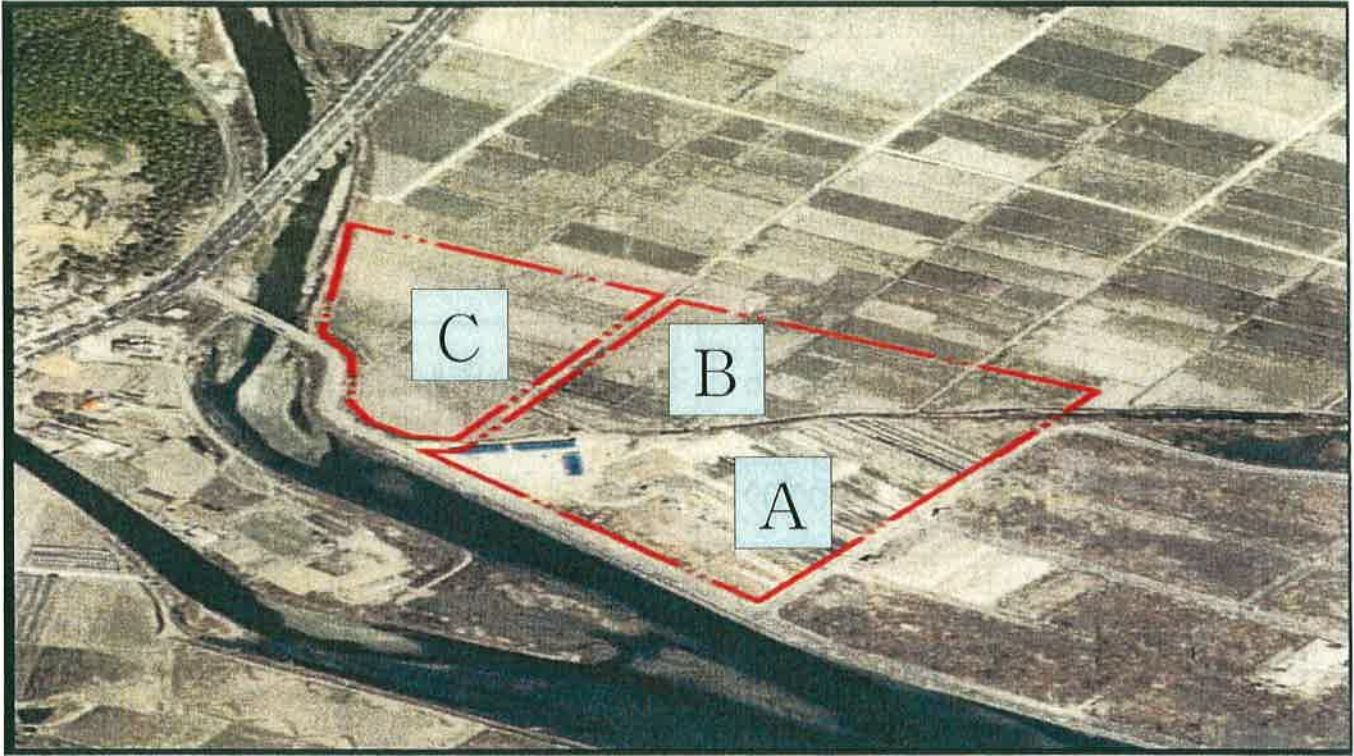
| 계  | 2009 기확보 |   |   |     | 2010년 |   |   |   | 2011 이후 |   |   |      |
|----|----------|---|---|-----|-------|---|---|---|---------|---|---|------|
|    | 계        | 국 | 도 | 군   | 계     | 국 | 도 | 군 | 계       | 국 | 도 | 군    |
| 25 | 1.4      |   |   | 1.4 | 2     |   |   | 2 | 21.6    |   |   | 21.6 |

## □ 기대효과

- 생활체육 인프라 구축을 통한 군민 참여분위기 확산 및 체력 증진으로 삶의 질 향상
- 편리하고 쾌적한 환경 및 체육시설 보급화로 생활체육 활성화 조성



## □ 대상부지



## □ 구역별 향후 추진계획

○ A구역 : 2010년 ~ 2012년

운동장 조성 (면적 35,333m<sup>2</sup> 국·군유지)

○ B구역 : 2011년 부지매입 및 주차장 조성 (면적 23,427m<sup>2</sup>)

○ C구역 : 2012년 부지매입 및 산책로·공원조성 (면적 25,327m<sup>2</sup>)

# 체육 인프라 기반 구축

- 체육시설 현대화로 군민건강증진 및 체육인구 저변확대
- 체육시설 이용률 제고를 통한 군민의 건강한 삶의 질 향상 도모

## □ 추진개요

- 위 치 : 고성군 관내 일원
- 사업기간 : 2010. 2월 ~ 12월
- 총사업비 : 900,000천원

## □ 추진계획

| 공사명                 | 위 치       | 사업비<br>(천원) | 사업개요               | 비고 |
|---------------------|-----------|-------------|--------------------|----|
| 고성군 게이트볼장<br>이전조성공사 | 고성읍 기월리   | 750,000     | 전천우시설 및<br>관리동 등   |    |
| 읍·면게이트볼장<br>보수 보강공사 | 하일면 외 1개소 | 60,000      | 차광막 및<br>부대시설정비 1식 |    |
| 운동기구설치              | 개천면 외 5개소 | 90,000      | 운동기구 4종            |    |

## □ 기대효과

- 현대화된 체육시설 보급으로 군민건강증진 기반 조성
- 늘어나는 체육인구에 대한 쾌적한 운동장소 제공으로 군민체력 향상



# 공설운동장 재정비 사업

공설운동장 재정비를 통하여 현재 방치되고 있는 공설운동장을 활용도 있게 사용하고 주변 지역 주민들에게 보다 쾌적하고 환경 및 체육시설 보급으로 생활체육활성화를 유도

## □ 사업개요

- 위 치 : 고성군 고성읍 교사리 53
- 사업기간 : 2010 ~ 2011
- 사업량 :
  - 운동장 : 인조잔디구장, 우레탄트랙, 족구장, 배드민턴장, 운동기구 등
  - 부대시설 : 관리동, 스탠드, 주차장 등
- 총사업비 : 25억원

## □ 추진계획

- 2010년 3월 : 실시설계
- 2011년 1월 : 사업시행

## □ 기대효과

- 다양한 여가활용 수요와 웰빙 욕구를 해소하고 늘어나는 인구를 위한 여가활용의 장소 제공
- 편리하고 쾌적한 환경 및 체육시설 보급화로 생활체육 활성화 조성

# 거류체육공원 인조잔디 조성

- 조선산업 특구 조성에 따른 체육인구 증가 대비 종합 스포츠타운 조성
- 체육시설 현대화로 주민건강증진 도모 및 체육인프라 구축으로 지역경제 활성화 도모

## □ 사업개요

- 위 치 : 거류면 신용리 888번지(거류체육공원)
- 사업기간 : 2009 ~ 2010
- 사업량 : 인조잔디구장조성 및 우레탄트랙포장 1식  
(인조잔디 : 7,000㎡, 우레탄트랙 : 1,040㎡)
- 총사업비 : 8.3억원(기금 3.5억원, 군비 4.8억원)

(단위 : 억원)

| 계   | 2009년 |    |   |     | 2010년 |     |   |     |
|-----|-------|----|---|-----|-------|-----|---|-----|
|     | 계     | 기금 | 도 | 군   | 계     | 기금  | 도 | 군   |
| 8.3 | 0.3   |    |   | 0.3 | 8     | 3.5 |   | 4.5 |

## □ 추진계획

- 2009년 12월 : 인조사업 및 육상트랙 실시설계 발주
- 2010년 3월 : 공사착공
- 2010년 10월 : 공사완료

## □ 기대효과

- 생활체육 인프라 구축을 통한 주민 참여분위기 확산 및 체력 증진으로 삶의 질 향상
- 편리하고 쾌적한 환경 및 체육시설 보급화로 생활체육 활성화 조성

# 문화유적지 및 문화재 보수

- 철저한 고증과 원형보존 원칙에 충실한 문화재 등 보수·정비
- 문화재의 완벽한 보존관리로 역사교육 자료 활용 및 후세 전승

## □ 추진개요

- 사업기간 : 2010. 1월 ~ 12월
- 문화재현황 : 63(국가지정8, 등록1, 도지정30, 문화재자료24)
- 사업내역

| 사업명                              | 사업비<br>(천원)      | 사업내용                          | 비고             |
|----------------------------------|------------------|-------------------------------|----------------|
| <b>총계</b>                        | <b>1,100,000</b> |                               |                |
| 덕명리공룡과새발자국<br>화석산지정비             | 300,000          | · 토지매입 및 주변정비                 | 균특 및<br>도비보조사업 |
| 거류산성정비                           | 200,000          | · 성곽정비(100m)                  | “              |
| 기타문화재 보수<br>사업 (옥천사<br>보수 외 8개소) | 600,000          | · 토지매입 및 건물, 석축<br>보수, 전통사찰 등 | “              |

## □ 추진계획

- 현장조사 : 2010. 2월
- 기본 및 실시설계용역 : 2010. 3월
- 설계승인신청(도 및 문화재청) : 2010. 4월
- 문화재정비 및 복원공사 시행 : 2010. 4월 ~ 12월

## □ 기대효과

- 문화유산의 체계적인 정비로 문화관광 자원화
- 귀중한 문화유산에 대한 가치재인식 및 후세 전승토대 마련

# 소가야유물전시관 건립

- 송학동고분군(사적제119호)과 군 관내 출토된 각종 유물의 보관 및 관리와 전시 공간 조성으로 소가야도읍지의 역사성부각
- 역사현장교육 및 체험공간 마련으로 군민의 자긍심 고취 및 관광자원화로 지역경제 활성화에 기여

## □ 추진개요

- 위 치 : 고성군 고성읍 송학리 475-1번지 일원
- 사업기간 : 2006 ~ 2012(7년)
- 사업량 : 전시관 1동(철근콘크리트, 지하 1층, 지상 2층 3,600㎡)
  - 지하 1층 : 기계실, 수장고
  - 지상 1층 : 사무실, 강의실
  - 지상 2층 : 전시실, 학예실연구실 등
- 사업비 : 9,171백만원(국비3,735.5, 도비1,307.5, 군비2,428,소도읍1,700)

## □ 추진상황

- 유물전시관건립 승인 : 2005. 12. 8일
- 장소 결정 : 2006. 4. 18일
- 기본설계승인 : 2008. 7. 20일
- 건축공사시행 : 2009. 2월 ~ 2009. 12월

## □ 추진계획

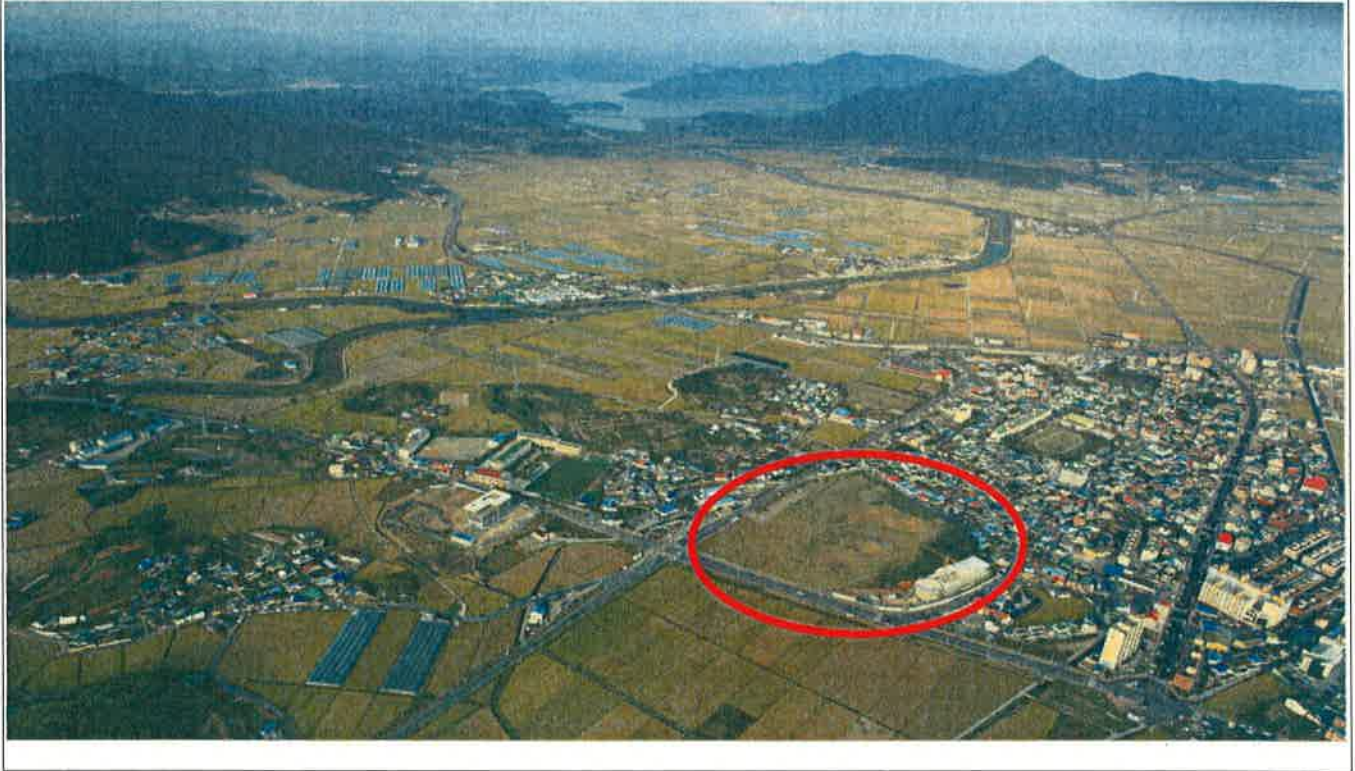
- 전시공사시행 : 2009. 8월 ~ 2010. 12월
- 유물수집 : 2009. 12월 ~
  - 수집대상유물 : 고성지역유물로서 전시, 연구가치가 있는 유물
  - 수집기간 : 2009. 12월 ~ 개관시까지 상시 접수
  - 수집방법 : 기증, 기탁, 구입, 대여
- 박물관 등록 : 2011. 1월
- 박물관 개관 : 2012. 6월

## □ 기대효과

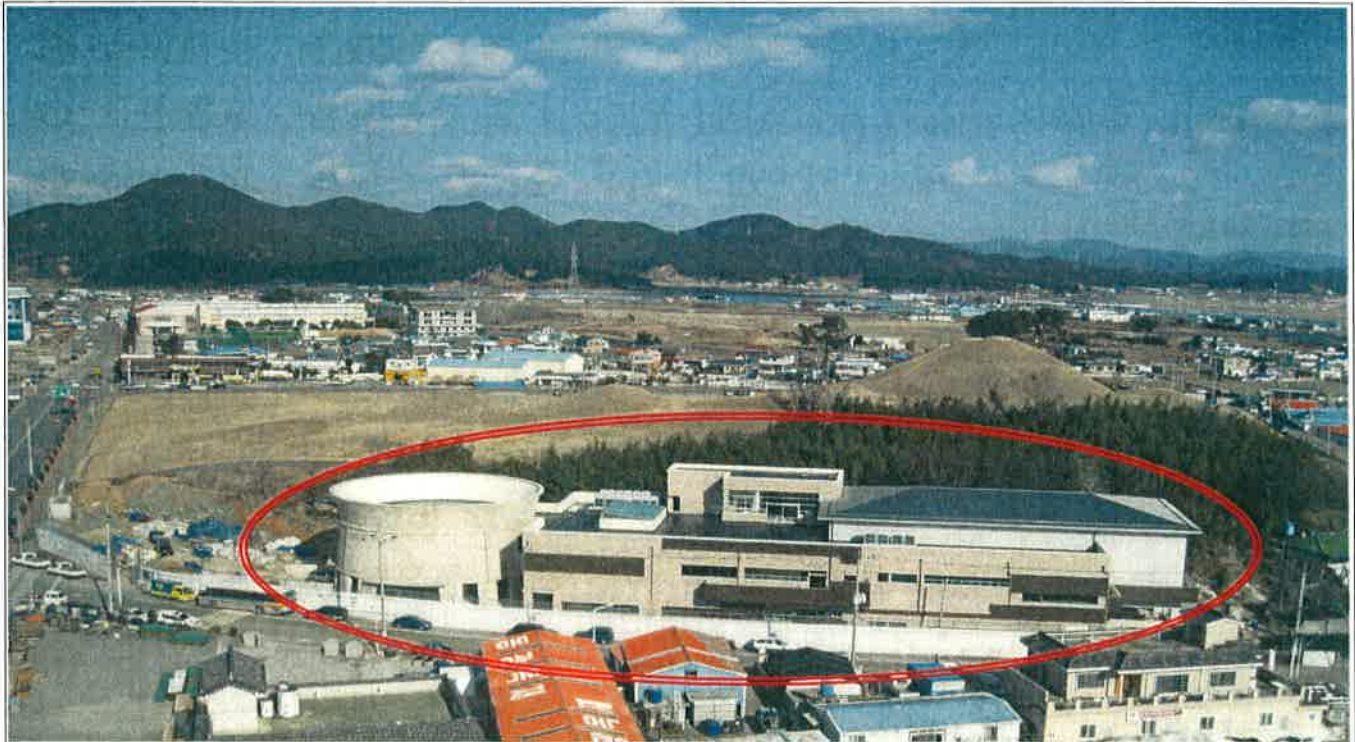
- 유물 전시공간 조성으로 소가야도읍지의 역사성부각, 군민의 자긍심고취
- 산교육장 활용 및 관광자원화를 통한 지역경제 인프라 구축

# 소가야유물전시관 건립

## □ 위치도



## □ 공사중 사진



# 고성탈박물관 운영

- 다양한 볼거리 제공을 위한 전시 및 프로그램 개발로 외래 관람객을 적극적으로 유치하여 지역경제 활성화에 기여
- 지역민속예술의 역사 자료를 수집, 전시하여 지역문화 정체성 확보 및 지역민 자긍심 고취에 기여

## □ 박물관 현황

- 위 치 : 고성군 고성읍 울대리 666-18
- 건물개요 : 탈 박물관 및 전수회관 1동(연면적 1,872m<sup>2</sup> 지하1층, 지상3층)
- 부지면적 : 4,902m<sup>2</sup>
- 개 관 : 2005. 12. 28.
- 소장물품 : 755점(구입186, 기증466, 기탁103)

## □ 추진계획

- 소장품(탈) 확보 : 2010년 10월 중
- 기획전시 개최 : “고성오광대 자료전”
  - 고성오광대 정기공연과 연계(2010년 7월말)
- 학술활동강화
  - 전문가 학술대회 개최 (기획전시와 연계, 7월말)
  - 고성오광대 탈관련 자료 및 선사자료 정리사업(2월 ~ 6월)
- 사회교육 프로그램 운영 정착 : 분기별 기획 프로그램 운영

## □ 기대효과

- 지속, 연차적 소장품 확보로 박물관 위상 강화
- 기획전 개최를 통한 모객 효과 및 지역 민속예술의 우수성 홍보
- 지역민들의 문화향수 욕구 충족 및 지역문화에 대한 자긍심 고취

# 군민복지 문화체육센터 운영

- 군민의 여가 취미활동 및 건강증진을 위한 문화체육센터의 효율적 관리 운영
- 어린이, 청소년, 노인 등 다양한 계층의 이용도 제고와 쾌적한 문화공간으로 군민들의 삶의 질 향상에 기여

## □ 추진개요

- 문화체육센터 운영 활성화
  - 3자녀 세대 수영장 이용료 전액 감면
  - 전입세대 이용료 감면 할인
- 다양한 프로그램 개발로 군민건강참여 기회제공
- 공연장 효율적 운영으로 군민 문화 향유 기회 제공

## □ 추진계획

- 문화체육센터 이용률 제고를 위한 홍보
  - 전입세대(2개월 무료, 1년간 50%할인), 3자녀세대(무료) 홍보
- 군민건강참여 프로그램 개발 운영
  - 수강반운영 : 정규 5개반(새벽, 주부 I.Ⅱ, 오후반, 저녁반)
  - 노인 수중체조교실(1개반/10명), 장애인 수중재활치료반(1개반/20명)
  - 여름방학(2개반/50명), 겨울방학(2개반/50명) 특강반 개설 운영
  - 거류초등학교외 3개학교(150명) 여름 특강반 운영
- 수영대회 개최
  - 고성군수배 (8월 예정), 수영연맹회장배 개최
- 공연장 이용 활성화
  - 연극공연, 영화상영 등 각종 문화행사 개최
  - 어린이학예발표회 - 유치원, 음악학원

## □ 기대효과

- 군민의 여가, 취미활동 등 다양한 문화욕구를 충족시켜주는 문화체육센터 역할 강화
- 군민의 건강한 체력단련과 다양한 문화체험의 장으로 군민의 삶의 질 향상



# 백악기공룡테마파크조성

- 공룡발자국 화석지 및 공룡박물관, 공룡공원, 공룡탑 등 기존 관광자원과 연계한 관광인프라 구축
- 새로운 볼거리 제공으로 다시 오고픈 관광지 조성을 위하여 지속적인 관광 피드백(FeedBack)시스템 개발

## □ 추진개요(현황)

- 위 치 : 고성군 하이면 덕명리 상족암군립공원내
- 사업기간 : 2008. 1월 ~ 2010. 12월
- 사업량 : 공룡랜드 1식(야생화동산, 공룡연못, 모형공룡, 조경시설, 체험시설 등) 공룡발굴 체험장 1동, 수장고 1동
- 사업비 : 5,000백만원(국 2,500, 도 750, 군1,750)

| 총사업비  |       |     |       | 2008년 |     |     |     | 2009년 |     |     |     | 2010이후 |       |     |       |
|-------|-------|-----|-------|-------|-----|-----|-----|-------|-----|-----|-----|--------|-------|-----|-------|
| 계     | 국비    | 도비  | 군비    | 계     | 국비  | 도비  | 군비  | 계     | 국비  | 도비  | 군비  | 계      | 국비    | 도비  | 군비    |
| 5,000 | 2,500 | 750 | 1,750 | 840   | 420 | 126 | 294 | 1,200 | 600 | 180 | 420 | 2,960  | 1,480 | 444 | 1,036 |

## □ 추진계획

- 2010. 3월 : 공룡발굴체험장 조성사업 완료
- 2010. 3월 : 백악기공룡테마파크조성사업(2009) 완료
- 2010. 5월 : 실시설계
- 2010. 8월 : 백악기공룡테마파크조성사업(2010) 착공

## □ 기대효과

- 상족암 군립공원을 찾는 관광객에게 공룡을 테마로 한 특색있는 볼거리 및 즐길거리 제공
- 새로운 볼거리 제공으로 다시 오고픈 관광지 조성



# 백악기공룡테마파크조성

## □ 항공사진



## □ 조감도



# 수남유수지 생태공원 조성

- 자연적인 습지와 갈대숲으로 이루어진 천혜의 생태자원을 개발하여 관광자원화 및 자연생태 체험학습공간 활용
- 남산공원과 연계한 생태공원 조성으로 쾌적한 도시환경 도모

## 추진개요

- 위 치 : 경남 고성군 고성읍 수남리
- 사업기간 : 2007 ~ 2011
- 사업량 : 탐방테크, 학습장, 생태체험장, 파고라, 화장실 등
- 사업비 : 6,540백만원(국820, 도240, 군3,680, 소도읍 1,800)

| 총사업비  |     |     |       |         | 2008년 까지 |    |    |    |         | 2009년 |    |    |     |         | 2010이후 |     |     |       |         |
|-------|-----|-----|-------|---------|----------|----|----|----|---------|-------|----|----|-----|---------|--------|-----|-----|-------|---------|
| 계     | 국비  | 도비  | 군비    | 소도<br>읍 | 계        | 국비 | 도비 | 군비 | 소도<br>읍 | 계     | 국비 | 도비 | 군비  | 소도<br>읍 | 계      | 국비  | 도비  | 군비    | 소도<br>읍 |
| 6,540 | 820 | 240 | 3,680 | 1,800   | 90       | -  | -  | 90 |         | 2,300 | -  | -  | 500 | 1,800   | 4,150  | 820 | 240 | 3,090 |         |

## 추진계획

- 2009. 09월 : 지방재정 투·융자 재심사(경상남도)
- 2009. 12월 : 실시설계 완료
- 2010. 하반기 : 보상협의 완료
- 2010. 하반기 : 사업착공

## 기대효과

- 남산공원을 중심으로 한 관광개발로 새로운 관광수요 창출
- 자연친화형 생태공원 조성으로 다양한 환경교육과 체험학습 공간 조성



# 수남유수지 생태공원 조성

항공사진



조감도



# Ⅲ. 특 수 시 책

# 고성사료집 제Ⅱ권 발간

조선시대의 정치·외교·군사·법률·사회풍속·종교 등 조선시대의 역사적 사실을 연구하고 정립하여 우리 고장의 역사를 바르게 알고 슬기로운 조상들의 발자취를 찾고자 함

## □ 추진개요

- 책자명 : 『고성사료집 제Ⅱ권』
- 추진기간 : 2010. 1월 ~ 12월
- 발행부수 : 1,000권
- 사업비 : 32,000천원
- 감수자 : 김대길 문학박사(국사편찬위원회 편사관)
- 편집자 : 고성문화원 향토사연구소
- 수록내용 : 조선왕조실록에 나와 있는 고성관련 자료들을 발췌, 정리

## □ 추진현황

- 고성사료집 제Ⅰ권 발간 : 2005년
  - 수록내용 : 한국, 중국, 일본의 사서(史書)를 비롯하여 지리지에 나타난 고성관련 자료들을 발췌, 번역, 편집, 정리하여 발행
  - 사업비 : 26,000천원

## □ 추진계획

- 소장자료 열람·발췌 : 2010. 1월 ~ 3월
- 발췌자료 선별 : 2010. 4월 ~ 6월
- 자료편집 : 2010. 7월 ~ 8월
- 교정 및 감수 : 2010. 9월 ~ 10월
- 인쇄 : 2010. 11월
- 책자배부 및 활용 : 2010. 12월

## □ 기대효과

- 올바른 역사인식 및 조선시대 우리 고성의 역사적 연구의 기본자료