

2001年度 主要業務推進狀況

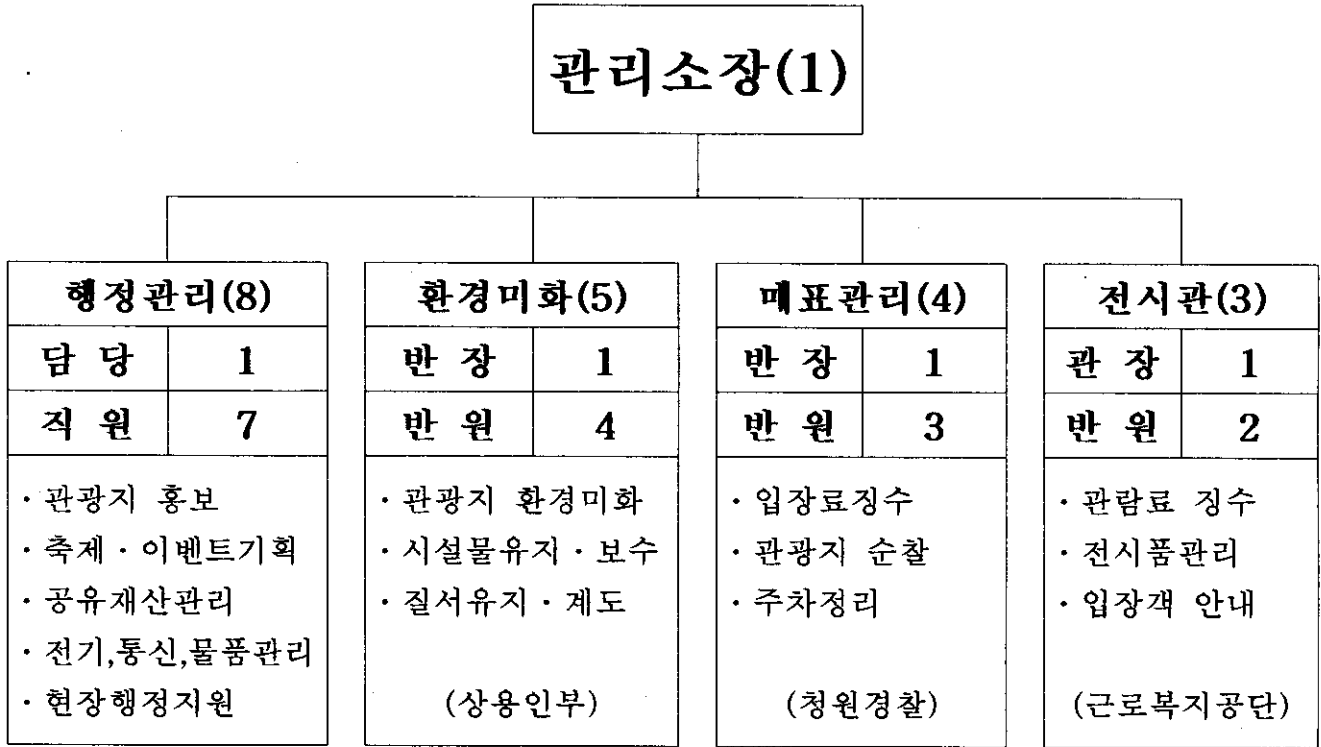
唐項浦觀光地管理事務所

I. 基 本 現 況

- 기구 및 업무
- 정·현원
- 관광지이용료
- 주요시설
- 당항포승충사제전위원회
- 당항포축제위원회

I. 基本現況

□ 기구 및 업무



□ 정 · 현원

(단위 : 명)

구분	계	일 반 직						기 능 직				청경	일용직		관광 안내
		소계	5급	6급	7급	8급	9급	소계	전기	영림	운전		환경	안내	
정원	23	6	1	1	1	1	2	3	1	1	1	5	5	1	3
현원	21	5	1	1	2	1	-	3	1	1	1	4	5	1	3
과부족	Δ2	Δ1	-	-	+1	-	Δ2	-	-	-	-	Δ1	-	-	-

□ 관광지 이용료

(단위 : 명)

입 장 료				시 설 사 용 료			
구 분	개 인	단 체	비 고	주 차 료		야 영 료	
어 른	800 (800)	700 (700)	65세이상 경로면제	이 료	400	소형천막 (10인이하)	2,000
청소년	500 (600)	400 (500)	대학생 포 함	승 용	1,500		
군 인			현 역	버 스	3,000	대형천막 (11인이상)	4,000
어린이	300 (400)	200 (300)	6세이하 면 제	화 물			
비 고	· '95. 12. 27 : 인상조정(입장료+200원, 승용차+500원) · '97. 7. 10 : 24시간 입장료징수(종전 : 임의시간운영) · '00. 7. 28 : 경승용차 50%감면, 전시관 관람료 징수						

※ ()내서 자연사전시관 관람료

□ 주요시설

구분	계	공공시설	숙박	상가	휴양·문화	전승기념	운동·오락	녹지	
토지	216,430㎡ (65,470평)	30,841 (9,330)	6,705 (2,028)	2,130 (644)	28,799 (8,712)	8,478 (2,565)	4개소 6,725 (2,034)	132,752 (40,157)	
건물	동수	26동	14	1동	7동	1동			3
	면적	6,740	835	3,934	898	771			302
시설내역		관리소 회원의집 화장실7 오수처리장 소각장 주차500면	가족Hotel 야영장	식당2 매점3 기념품1 보트장1	피크닉장 광장 자연사전시관	기념탑 현충탑 기념관 사당	모험놀이장 광장 구기장 야외공연장	산책로 삼림욕장	

※ 확장매립지 : 132,034㎡(39,940평) 미포함

□ 당항포승총사제전위원회

0 구 성 : 1988. 3. 23

0 위원수 : 20명 위촉/ 현재 18명 (2명 사망)

0 위원장 : 박경오 (72세, 전직공무원)

0 임 무

- 당항포대첩 제전봉향 (매년 4월 23일/14회 봉향)
- 당항포대첩축제 주최 ('98년부터/3회개최)

□ 당항포축제위원회

0 구 성 : 2001. 3. 19

0 위 원 수 : 20명

0 임원구성

- 위원장 : 박충웅(60세 군의원)
- 부위원장 : 최근호(61세 전 면장)
- 감 사 : 서점복(52세 전 한국통신지원과장)

0 역 할

- 당항포대첩축제등 당항포관광지내 각종 Event주관
- 당항포관광지 활성화를 위한 각종 자문 및 건의
- 당항포관광지 대·내외 홍보

Ⅱ. 2000 推 進 實 績

당항포관광지 운영

당항포대침축제개최

관광지 환경정비

당항포관광지 운영

- 새로운 관광수요에 걸맞는 관광지 정비 및 홍보
- 당항포대첩제전, 문화행사 등 특색있는 볼거리 제공

□ 관광지 수입현황(2001. 6. 26기준)

(단위 : 천원)

내역 년도	수 입						증 감
	계	입장료	주차료	야영료	성 금	전시관 관람료	
'01	156,170	88,628	53,105	194	1,460	12,782	15,059 (10.6%)
'00	269,044	158,628	96,472	1,728	3,075	200. 7. 31 전시관 개장	10,019 (3.9%)
'99	259,025	158,180	96,050	1,986	2,809		45,053 (1.5%)
'98	263,078	158,180	97,990	2,672	3,033		466,618 (20%)
'97	329,696	209,434	111,895	3,273	3,273		

□ 주요추진실적

- 관광지 홍보 및 세일 - 전국 교육청, 학교, 여행사 등(570개소)
- 특색있는 문화행사 실시 - 당항포대첩축제(9/30), 가을밤미니콘서트,(10/14)
당항포대첩제전향사(4/23), 오광대정기공연(8/12)
- 관광지 CI작업 - 각종 홍보안내판 등 활용(Image통일)
- 관광지 홍보물 제작 - 안내리플릿 40,000매(입장객, 홍보시 활용)
- 청소년 여름캠프 유치 - 해양소년단, 청소년적십자단(1,500명)

□ 기대효과

- 다시 찾고 싶은 관광 이미지 제고로 관광수입 증대 기여

당항포대첩축제 개최

- 태풍(사오마이)피해 군민위안 및 화합의 장 마련
- 야간행사로 개최 새로운 관광 Image 제고

□ 행사개요

- 일 시 : 2000. 9. 30(토)
- 장 소 : 당항포관광지
- 인 원 : 10,000명(차량 1,800대)
- 주 관 : 당항포대첩제전위원회
- 소요예산 : 34,250천원

□ 주요행사내용

- 당항포대첩재현(어선50대 동원)
- 승전의 밤 축하공연
- 부대행사 : 내고장 특산물판매, 향토먹거리장터, 전통차 시음회,
수석·분재전시회

□ 기대효과

- 호국성역지로서의 특색있는 관광지 이미지 제고
- 관광객과 군민이 함께 하는 행사추진으로 군민 자긍심 고취

□ 문제점 및 대책

- 어선·인력동원 군민부담→동영상대첩재현으로 군민부담 경감

관광지 환경정비

지역특성 및 관광지 여건과 조화를 이루는 환경정비로 새로운
관광지 이미지 창출

□ 관광지 정비 추진실적

(단위 : 천원)

항 목	위 치	물 량	금 액	비 고
계	9개 항목		11,628	
나무그늘 Bench설치	광장, C매점	9개소	자체인력	대형목둘레 목재평상형
통나무원탁설치	모험놀이장	1개소	3,660	2조설치
수목 간벌실시	야영장해변	2HA	환경녹지과	가지치기, 밀집목제거
주차장 추가확보	가족호텔앞	승용차50면	자체인력	폐자재정리, 쇄석포설
도로안전 표지병설치	관광지 및 진입골목도로	1.5km 표지병700개	경상남도 도로관리사업소	4m 간격
Arch Gate설치	관광지입구	1개소	Sponsor	환영·환송 문구, 전시관 Image
모험놀이시설 도색	모험놀이장	14종 24개	자체인력	녹제거, 페인트 도색
장애인 편의시설설치	관광지내	경사로1개소 화장실 2칸	6,468	
차양막 교체	다목적구기장	L=100m B=5m	1,500	적색/녹색

Ⅲ. 2001 推 進 狀 況

- 차별화된 Hardware 시설확충
- 특색있는 사계절축제개최
- 편안한 휴식공간 확충
- Image 통일 각종안내판정비
- New Image 홍보

차별화된 Hardware 시설확충

- 다른 관광지와 차별화된 Hardware 시설확충 New Image 변신
- 다양한 볼거리 제공 관광지 활성화로 흑자경영 Vison달성

□ 컨벤션홀 조성

- 위치 : 회원의 집 활용
- 규모 : 계 270m²(기존 189m², 증축 81m²)
- 설치
 - 기존 건물 개·보수 (기존2동→1동 One Room화)
 - 회의시설, 음향완비(추경 확보추진)
- 활용 용 : 회의·세미나·연수·각종모임·전시장 등 다목적
- 예산 : 100,000천원
- 완공예정 : 2001. 7월말

□ 자연예술랜드조성

- 위치 : 자연사전시관 옆 야산 (산9번지 일원)
- 규모 : 15,203.32m²(4,599평)
 - 수석 전시관 : 763.32m²(231평)
 - 정원석 공원 : 14,440m²(4,368평)
- 예산 : 1,799백만원(국비622, 도비187, 군비990)
- 완공예정 : 2001. 10월

특색있는 사계절축제 개최

- 사계절 특색있는 Event 개최로 비수기 없는 관광지로 변모
- 관광객과 함께 어우러지는 Event로 다시 찾고 싶은 욕구유발

□ 겨울 당항포민속축제

- 일 시 : 2001. 2. 7(수)
- 장 소 : 당항포관광지
- 내 용 : 달집태우기외 11개 행사
- 참여인원 : 3,000여명
- 예 산 : 1,000천원

□ 봄 도다리축제

- 일 시 : 2001. 4. 21(토)~4. 22(일)
- 장 소 : 당항포관광지 확장매립지
- 내 용 : 도다리횃집촌개장외 20개 행사
- 참여인원 : 15,997명(입장수입 14,179천원)
- 예 산 : 10,500천원

□ 여름 당항포대첩축제

- 일 시 : 2001. 8. 1(수)
- 장 소 : 당항포관광지내
- 내 용 : 동영상 대첩재현외 17개 행사
- 주 관 : 당항포축제위원회
- 예 산 : 33,000천원

□ 가을 고성최소·공룡한우고기축제

- 일 시 : 2001. 10. 20(토)~10. 21(일)
- 장 소 : 당항포관광지(광장특설무대)
- 내 용 : 한우식당·식육점개설·가을밤미니콘서트
- 참 여 : 고성한우협회, 축산인연합회, 축산기업조합
- 예 산 : 14,500천원

편안한 휴식공간 확충

- 편안한 쉼터 조성으로 내 집 같은 분위기 조성
- 직접 와서 보고 느껴 이웃에 권할 수 있는 관광지로 변모

□ 시의거리 조성

- 위치 : 산책로변
- 수량 : 7개
- 내용 : 향토시인작품, 국내 서정시 등
- 모형 : 아크릴실사출력, 詩碑형태
- 예산 : 5,000천원

□ 원두막 설치

- 위치 : 산책로 · 피크닉장
- 규모 : 2평형 7개소
- 디자인 : 창원대(공룡알형1, Z형1, 원두막형2, 정각형2, 계형1)
- 활용 : 가족단위 휴식공간
- 예산 : 20,000천원

Image통일 각종 안내판 정비

- CI작업으로 Image통일 기억에 남는 관광지로 각인
- 관광지내 안내판 정비 및 야립광고탑 설치 Image홍보

□ 노후안내판정비

- 대 상 : Guide · 시설안내판, 관광안내도 등
- 내 용 : 규격화 · 통일화, 당항포 전용색상사용
- 추진상황
 - 시설물 안내표시 10식 재도색
 - 관광안내도 1식 스카시
 - 특수목(통나무)안내판 14식 제작설치
- 예 산 : 5,000천원

□ 관광지 Image광고판 설치

- 위 치 : 고성군 회화면 삼덕리 449-2번지
- 수 량
 - 이미지광고판(3m×8.65m) 1식
 - 당항포상징 마스코트(3m×3m) 1식
- 내 용 : Symbol Mark, Mascot, Copyright
- 방 법 : 광고물(싸인탑, 야간조명)
- 예 산 : 5,800천원

New Image 대대적 홍보

- 달라진 모습의 새로운 Image 대외 홍보
- 다양한 홍보수단 및 적기 홍보로 관광객 유치

□ L.E.D 옥외전광판 홍보

- 계약처 : 경남도민일보
- 장 소 : 경남대앞, 어린이교 오거리
- 기 간 : 2001. 4. 20~5. 5(15일간)
- 내 용 : 공룡나라고성, 당항포관광지 Image
- 예 산 : 700천원

□ 시내Bus 외부광고

- 지 역 : 창원, 마산, 진해
- 기 간 : 2001. 4. 2~2001. 6. 2(2개월간)
- 내 용 : 고성군 및 당항포 Image
- 방 법 : 일반버스 20대, 좌석버스 20대
- 예 산 : 15,250천원

□ 군 Image 옥상광고

- 위 치 : 마산역앞(석전2동 225-12 김천용 소유건물)
- 기 간 : 2001. 4. 13~2003. 4. 12(2년간)
- 형 태 : 옥상광고탑(6층옥상, 18×10m, 입체직사각)
- 내 용 : 공룡나라고성, 당항포관광지, 군정홍보문구 등
- 예 산 : 15,000천원(월사용료 2,000천원)