

당항포(동촌항) 공유수면매립기본계획(어촌정주어항기본계획변경)
반영요청에 따른 의견청취의 건

의안 번호	1171
----------	------

제출년월일 : 2009. 7. 3
제 출 자 : 고성군수

□ 제안사유

- 마리아의 효율적인 개발을 위해 『마리아개발 기본계획(국토해양부 2008.11)』에 의해 개발대상지 1단계사업에 포함된 당항포 내에 마리아 전용시설 및 배후부지 조성이 필요하게 되었으며,
- 지원시설(클럽하우스, 육상보관시설, 수리시설, 상하가시설, 주차장, 휴게시설)을 위한 배후부지 조성 수요에 따라 동촌항 서측 공유수면상에 매립지 조성이 필요하여 당항포(동촌항) 공유수면매립기본계획(어촌정주어항기본계획변경) 반영요청하고자 함

□ 청취내용

- 사 업 명 : 당항포(동촌항) 공유수면매립기본계획(어촌정주어항기본계획변경) 반영요청
- 사업위치 : 고성군 회화면 봉동리 동촌항일원
- 사업면적 : 31,995㎡
- 사업기간 : 2009년 ~ 2012년
- 사 업 비 : 103억원(국비 50%, 도비 15%, 군비 35%)

□ 청취경위

- 2002.08.06 : 동촌항 어촌정주어항 지정고시
- 2005.01. : 당항포 해양리조트, 유람선 유치사업 타당성조사 및 기본계획.
- 2007.12.27 : 당항포 해양마리나시설 조성사업 기본 및 실시설계용역
- 2009.05.20 : 사전환경성검토(초안) 주민설명회 개최
- 2009.06.15 : 공유수면매립 반영요청서 제출
- 2009.07. : 지방의회 의견청취

□ 근거법률 : 『공유수면매립법』 제4조제3항

붙 임 : 당항포(동촌항) 공유수면매립기본계획(어촌정주어항기본계획변경)
반영요청서(요약) 1부. 끝.

**당항포(동촌항)공유수면매립기본계획
[어 촌 정 주 어 항 기 본 계 획 변 경]
반 영 요 청 서 [요 약]**

2009. 6.

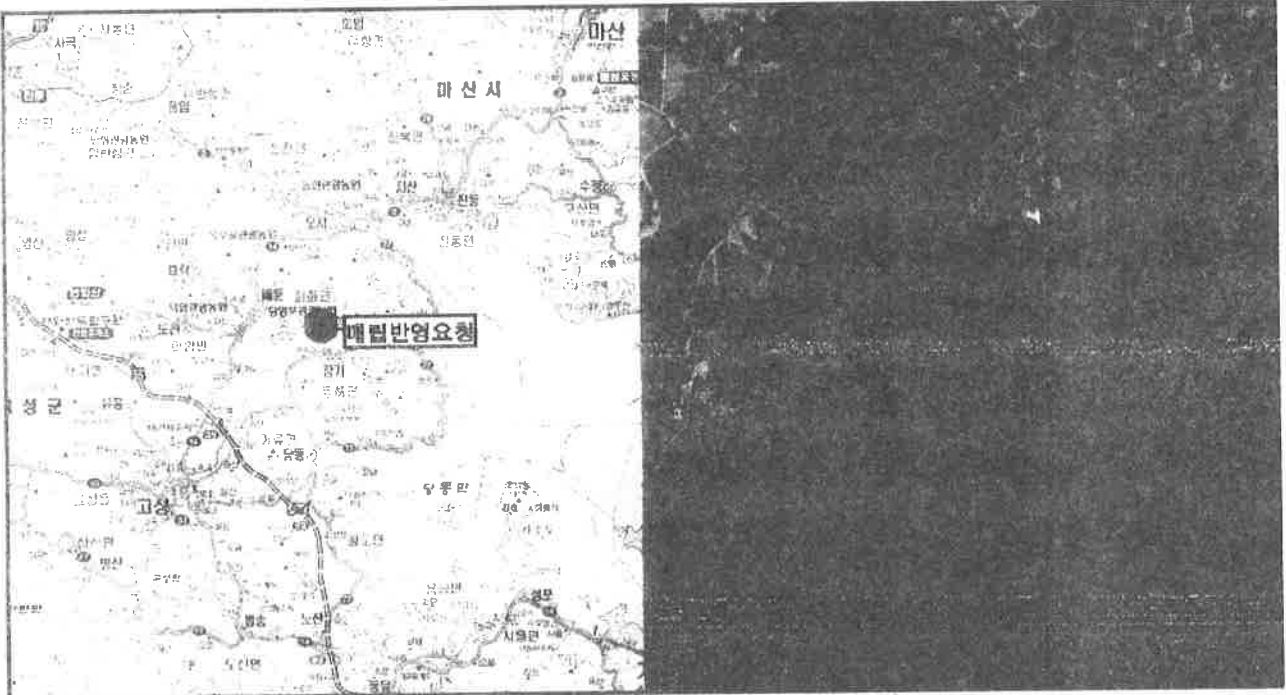
 **고 성 군**

사업명

■ 당항포 해양 마리나 시설 조성사업

대상위치

■ 경상남도 고성군 회화면 봉동리 동촌항 일원



사업배경

- 해양관광은 지구촌 관광산업의 성장세 중 가장 뚜렷한 증가 추세를 보임
- 관광형태가 과거의 내륙관광에서 해양관광으로 전환되고 있는 추세임
- 당항만은 남해안의 최대 약점인 태풍, 해일 등 자연재해로부터 가장 안전한 수역으로 마리나 최적지임
- 당항만은 해양레포츠에 용이한 해안선을 보유하고 있어 요트산업 활성화를 할 수 있는 양호한 입지여건 등 해양 관광발전 잠재력을 지니고 있음

사업 추진 경위

- 2002. 08. 06 : 동촌항 어촌정주어항 지정고시
- 2005. 01. : 당항포 해양리조트 유람선 유치사업 타당성조사 및 기본계획
- 2007. 12. 27 : 당항포 해양마리나시설 조성사업 기본 및 실시설계용역
- 2009. 05. 20 : 사전환경성검토(초안) 주민설명회 개최
- 2009. 06. : 공유수면 매립 반영요청서 제출

매립의 필요성

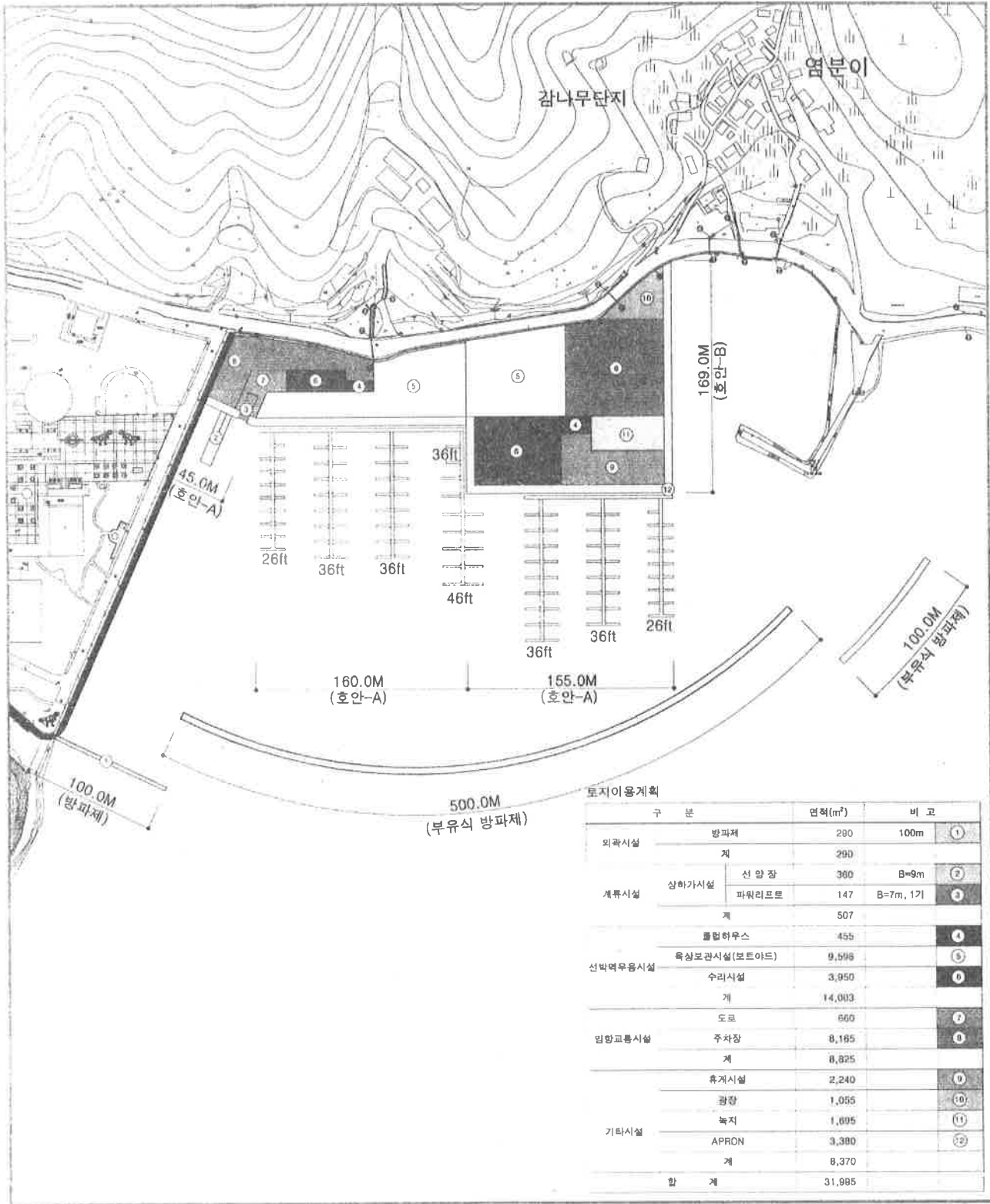
- 마리나의 효율적인 개발을 위해 수행된 「마리나 개발 기본계획 (국토해양부 2008. 11)」 에의해 개발대상지 1단계 사업에 포함된 당항포 내에 마리나 전용시설 및 배후부지조성이 필요하게 되었으며
 - 이종 지원시설(클럽하우스, 육상보관시설, 수리시설, 상하가시설, 주차장, 휴게시설)을 위한 배후부지 조성 수요에 따라 동촌항 서측 공유수면상에 총 31,995m²의 매립지 조성이 필요함.

재원 조달 계획

- 매립 관련 사업비는 103억원으로 국비 50%, 도비 15%, 군비 35%로 계획

구분					
총사업비	103.0	26.0	26.0	26.0	25.0
국비(50%)	51.5	13.0	13.0	13.0	12.5
도비(15%)	15.5	3.9	3.9	3.9	3.8
군비(35%)	36.0	9.1	9.1	9.1	8.7

대상지 토지이용 계획도



대상지 현장사진

